

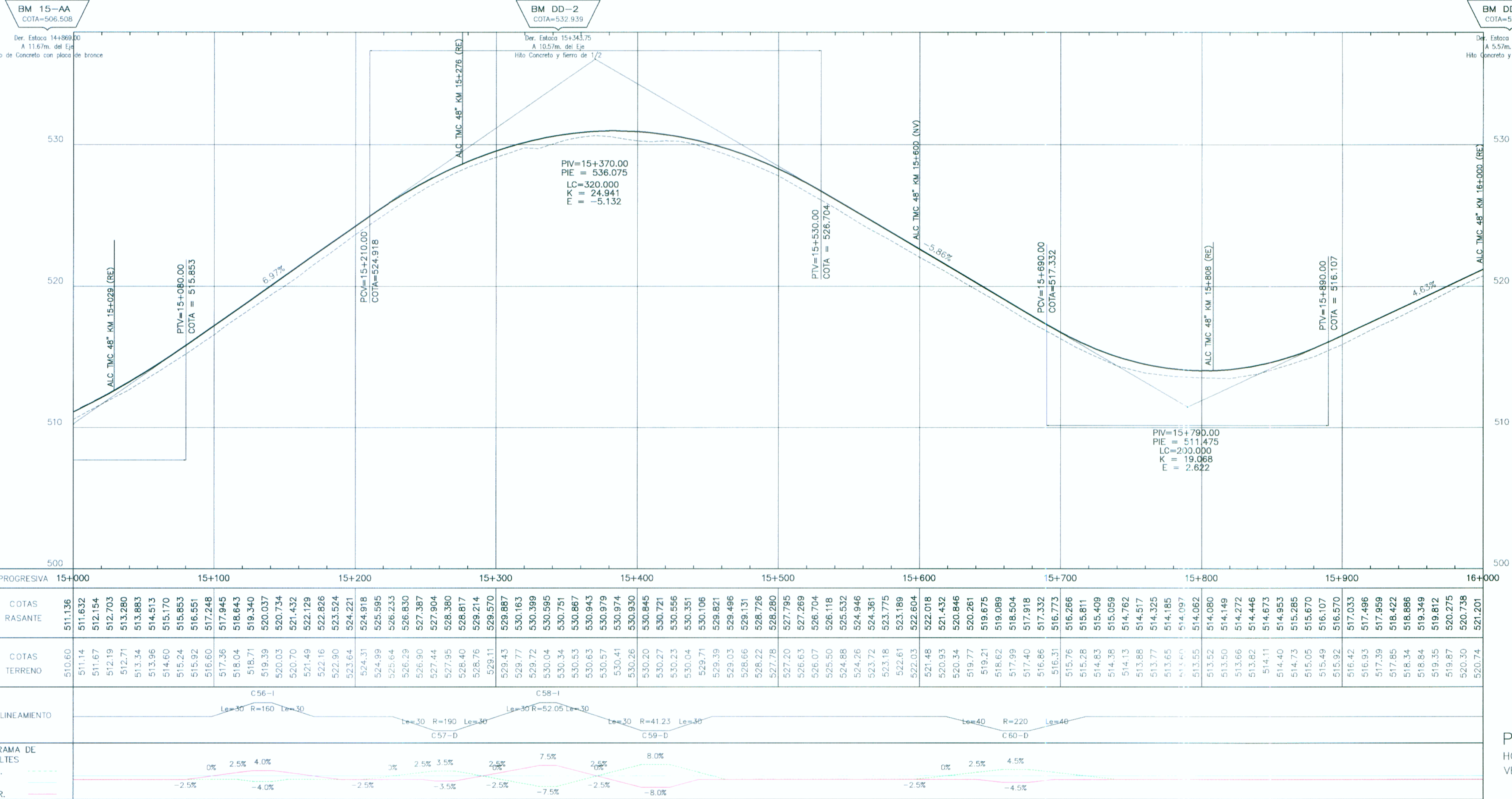
LEYENDA

TE	PUNTO DE INICIO DE LA ESPIRAL
EC/PC	PUNTO DE INICIO DE LA CURVA (FIN DE LA ESPIRAL)
CE/PT	PUNTO DE FIN DE LA CURVA (INICIO DE LA ESPIRAL)
ET	PUNTO DE FIN DE LA ESPIRAL
PI	PUNTO DE INFLEXIÓN HORIZONTAL
NORTE/ESTE	COORDENADAS DEL PI
α	ANGULO DE DEFLEXIÓN
A	PARAMETRO DE LA CLOTOIDE
AZ	AZIMUT
L_c	LONGITUD DE LA CLOTOIDE (m)
TL	TANGENTE LARGA
TC	TANGENTE CORTA
X_c/Y_c	COORDENADAS DE EC/CE RELATIVAS A TE/ET
R	RADIO DE LA CURVA CIRCULAR
L_c	LONGITUD DE CURVA CIRCULAR (m)
T	LONGITUD DE LA TANGENTE (PC a PI y PI a PT)
Δe	ANGULO CENTRAL DE LA CLOTOIDE
Δc	ANGULO CENTRAL DE LA CURVA CIRCULAR
EXT	DISTANCIA TOTAL EXTERNA
D_p	DESPLAZAMIENTO DEL PC Y PT EN RELACION AL T O ET
SA	SOBREANCHO
P/↑	PERALTE (%)
—	EJE DEL PROYECTO
—	BORDE DE VIA
—	DERECHO DE VIA
—	PUNTE
—	VIVIENDAS
—	ALCANTARILLA EXISTENTE (EX)
—	ALCANTARILLA REEMPLAZAR (RE)
—	ALCANTARILLA NUEVA (NV)

PLANTA
1:2000

CUADRO DE ELEMENTOS DE CURVAS Y COORDENADAS

C. N°	Q	DEFLEXION	S	RADIO	Le in	Le out	A in	A out	Δe in	Δe out	Δc	TL	TC	T	EXT	PC / TE	EC	PI	CE	PT / ET	% P	S/A	DIST	NORTE	ESTE	
56	15'	14'	41"	I	160	30	69.28	5'	22'	17"	4'	30'	06"	20.01	10.01	36.44	15+000.00	15+128.351	15+134.790	15+140.922	15+170.922	4.0	0.80	129.54	9420395.826	738098.499
57	13'	15'	60"	D	190	30	75.50	4'	31'	24"	4'	13'	11"	20.01	10.01	37.12	15+128.351	15+256.903	15+264.019	15+270.897	15+300.897	3.5	0.70	74.66	9420396.454	737968.965
58	46'	20'	49"	I	52.05	30	39.52	16'	30'	42"	10'	30'	41"	20.09	10.08	37.55	15+270.897	15+330.897	15+338.441	15+343.001	15+373.001	7.5	2.20	81.79	9420413.940	737896.380
59	69'	38'	27"	D	41.23	30	35.17	20'	50'	42"	10'	30'	41"	20.14	10.13	44.24	15+343.001	15+403.001	15+417.242	15+423.115	15+453.115	8.0	2.80	259.54	9420369.631	737827.633
60	15'	20'	52"	D	220	40	93.81	5'	12'	31"	5'	12'	31"	26.68	13.34	49.68	15+453.115	15+658.738	15+668.416	15+677.669	15+717.669	4.5	0.70	540.20	9420525.243	737619.914



PERFIL

%	PENDIENTE
E	EXTERNA DE LA CURVA VERTICAL
K	PARAMETRO DE LA CURVATURA VERTICAL
L.C.	LONGITUD DE LA CURVA VERTICAL EN PLANO HORIZONTAL (m)
PCV	PUNTO DE CURVA VERTICAL
PIV	PUNTO DE INFLEXIÓN VERTICAL
PTV	PUNTO DE TANGENCIA VERTICAL
—	RASANTE
—	TERRENO NATURAL

- NOTAS:**
- 1 - MEDIDAS EN METROS.
 - 2 - PROGRESIVA EN KM.
 - 3 - VER INFORME DE ALINEAMIENTO HORIZONTAL Y ALINEAMIENTO VERTICAL POR LA MEMORIA DE CALCULOS COMPLETOS.
 - 4 - SUBRASANTE 0.388m ABAJO DE LA RASANTE.
 - 5 - COORDENADAS TOPOGRAFICAS (WGS84).
 - 6 - ADEMÁS DE LAS INFORMACIONES CONTENIDAS EN ESTE CONJUNTO DE PLANOS, SE DEBE OBSERVAR LO INDICADO EN LOS CORRESPONDIENTES INFORMES Y ESPECIFICACIONES TÉCNICAS DE LA INGENIERÍA DE DETALLE.

PERFIL
HOR. = 1:2000
VER. = 1:200

<p>Concedente:</p> <p>Ministerio de Transportes y Comunicaciones</p>	<p>Concesionario:</p>	<p>Consultor:</p>	<p>PROYECTISTA:</p> <p>DISEÑO: S. ZEVALLOS</p> <p>DIBUJO: A. MATOS</p> <p>REVISADO: S. ZEVALLOS</p> <p>APROBADO:</p>	<p>APROBADO:</p> <table border="1"> <tr> <th>N°</th> <th>FECHA</th> <th>REVISIONES</th> <th>DESCRIPCIÓN</th> </tr> <tr> <td> </td> <td> </td> <td> </td> <td> </td> </tr> </table>	N°	FECHA	REVISIONES	DESCRIPCIÓN					<p>CONSULTOR:</p>	<p>ESTUDIO DEFINITIVO CARRETERA CHAMAYA - JAEN - SAN IGNACIO - RIO CANCHIS</p> <p>TRAMO: PERICO SAN IGNACIO</p> <p>DISEÑO GEOMETRICO</p> <p>PLANTA Y PERFIL LONGITUDINAL</p> <p>KM 15+000.00 - KM 16+000.00</p>	<p>ESCALA: 1:2000</p> <p>FECHA: ENERO - 2011</p> <p>CODIGO: PSI-PP-16 -R03C</p>
N°	FECHA	REVISIONES	DESCRIPCIÓN												