

PLANTA  
1:2000

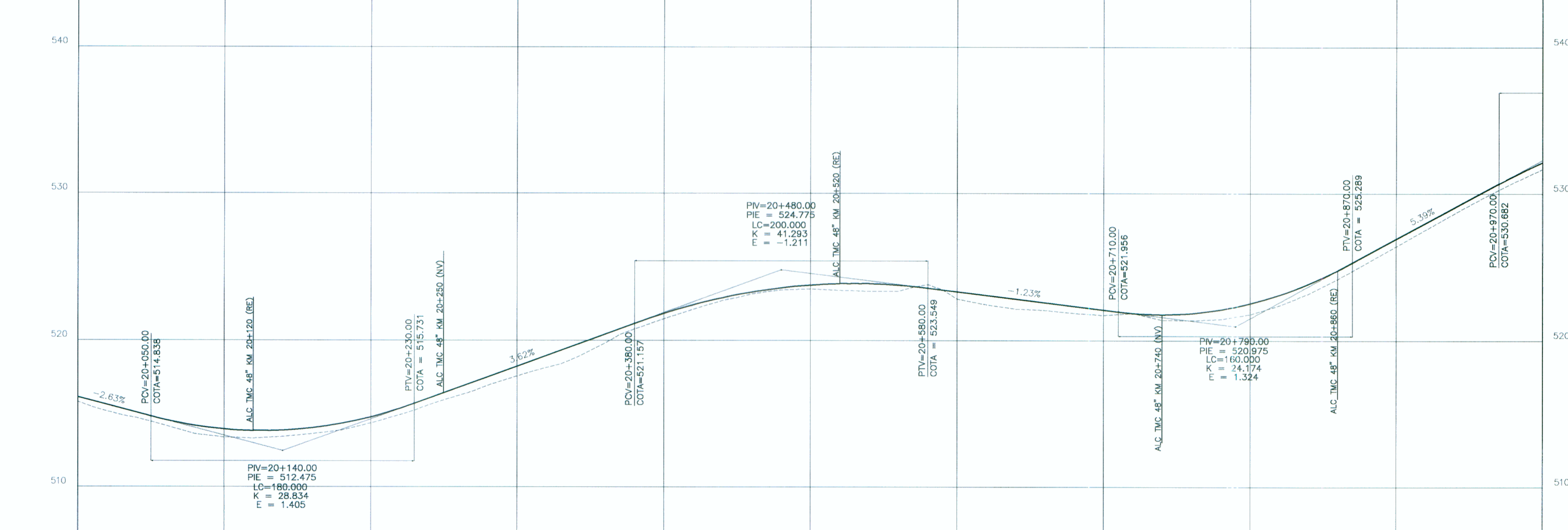
CUADRO DE ELEMENTOS DE CURVAS Y COORDENADAS

C. N°	Ø	DEFLEXION	S	RADIO	Le in	A in	Δe in	Δe out	Δc	TL	TC	T	Lc	Dp	Xc	Yc	EXT.	PC / TE	EC	PI	CE	PT / ET	% P	S/A	DIST	NORTE	ESTE
77	27° 48' 16"	D	0	130.14	46	77.37	107° 07' 34"	107° 07' 34"	33' 08"	30.72	15.38	55.36	17.15	0.68	45.86	2.70	4.52	20+016.055	20+007.055	20+016.410	20+024.209	20+070.209	6.0	1.10	222.25	9422493.413	733994.660
78	26° 43' 09"	D	0	97	32	55.71	9° 27' 03"	107° 07' 34"	7' 49' 03"	21.36	10.69	39.13	13.23	0.44	31.91	1.76	3.15	20+117.975	20+229.975	20+237.111	20+243.210	20+275.210	7.0	1.40	107.19	9422602.343	733800.939
79	40° 25' 51"	I	0	80	32	50.60	11° 27' 33"	107° 07' 34"	30' 45"	21.38	10.71	45.63	24.45	0.53	31.87	2.13	5.82	20+297.640	20+329.640	20+343.274	20+354.093	20+386.093	7.5	1.60	114.26	9422691.279	733741.105
80	38° 18' 60"	D	0	80	32	50.60	11° 27' 33"	107° 07' 34"	23' 54"	21.38	10.71	45.63	21.50	0.53	31.87	2.13	5.25	20+410.759	20+442.759	20+454.771	20+464.259	20+486.259	7.5	1.60	113.19	9422722.077	733631.076
81	20° 33' 02"	D	0	135	32	65.73	6° 47' 26"	107° 07' 34"	58' 10"	21.35	10.68	40.52	16.42	0.32	31.96	1.26	2.52	20+574.969	20+556.969	20+565.410	20+573.390	20+605.390	6.0	1.00	1124.52	9422813.596	733564.471

BM DD-21  
COTA=516.249  
Inq. Estaco 19+993.89  
A 5.7m. del Eje  
Hito de Concreto y fierro 1/2

BM 20-AA  
COTA=526.824  
Inq. Estaco 20+548.65  
A 6.78m. del Eje  
Hito de Concreto con placa de bronce

BM 20-BB  
COTA=534.812  
Inq. Estaco 21+103.22  
A 5.07m. del Eje  
Hito de Concreto con placa de bronce



PROGRESIVA	20+000	20+100	20+200	20+300	20+400	20+500	20+600	20+700	20+800	20+900	21+000											
COTAS RASANTE	516.150 516.888 516.625 515.362 515.100 514.72 514.637 514.47 514.592 513.90 514.382 513.62 514.206 513.51 513.859 513.39 513.887 513.32 513.850 513.38 513.847 513.44 513.83 513.947 513.63 514.048 513.75 514.185 513.98 514.356 514.12 514.561 514.37 514.802 514.65 516.077 514.95 516.386 515.17 515.731 515.24 515.731 515.62 516.093 515.95 516.454 516.25 516.816 516.56 517.178 516.95 517.540 517.27 517.901 517.59 518.263 517.89 518.625 518.16 518.987 518.42 519.349 518.92 519.710 519.31 520.072 520.434 520.39 520.796 520.77 521.157 521.12 521.507 521.46 521.832 521.78 522.134 522.10 522.411 522.41 522.663 522.69 522.892 522.89 523.096 523.13 523.277 523.29 523.432 523.41 523.672 523.48 523.755 523.43 523.814 523.38 523.849 523.36 523.859 523.32 523.846 523.32 523.808 523.32 523.746 523.61 523.660 523.78 523.549 523.43 523.427 522.80 523.304 522.81 523.181 522.42 523.099 522.27 522.936 522.13 522.814 522.09 522.691 522.04 522.569 521.94 521.85 522.323 521.78 522.201 521.71 522.078 521.78 521.956 521.85 521.854 521.62 521.793 521.40 521.796 521.39 521.796 521.660 521.42 521.965 521.46 522.111 521.67 522.794 521.78 522.528 522.08 522.798 522.39 523.110 522.78 523.463 523.17 523.858 523.67 524.293 524.17 524.771 524.72 525.289 525.27 525.829 525.83 526.368 526.39 526.907 526.96 527.446 527.53 527.986 528.09 528.525 528.064 529.20 529.604 529.74 530.143 530.25 530.682 531.205 531.22 531.67	COTAS TERRENO	515.92 515.45 515.17 514.90 514.72 514.637 514.47 514.592 513.90 514.382 513.62 514.206 513.51 513.859 513.39 513.887 513.32 513.850 513.38 513.847 513.44 513.83 513.947 513.63 514.048 513.75 514.185 513.98 514.356 514.12 514.561 514.37 514.802 514.65 516.077 514.95 516.386 515.17 515.731 515.24 515.731 515.62 516.093 515.95 516.454 516.25 516.816 516.56 517.178 516.95 517.540 517.27 517.901 517.59 518.263 517.89 518.625 518.16 518.987 518.42 519.349 518.92 519.710 519.31 520.072 520.434 520.39 520.796 520.77 521.157 521.12 521.507 521.46 521.832 521.78 522.134 522.10 522.411 522.41 522.663 522.69 522.892 522.89 523.096 523.13 523.277 523.29 523.432 523.41 523.672 523.48 523.755 523.43 523.814 523.38 523.849 523.36 523.859 523.32 523.846 523.32 523.808 523.32 523.746 523.61 523.660 523.78 523.549 523.43 523.427 522.80 523.304 522.81 523.181 522.42 523.099 522.27 522.936 522.13 522.814 522.09 522.691 522.04 522.569 521.94 521.85 522.323 521.78 522.201 521.71 522.078 521.78 521.956 521.85 521.854 521.62 521.793 521.40 521.796 521.39 521.796 521.660 521.42 521.965 521.46 522.111 521.67 522.794 521.78 522.528 522.08 522.798 522.39 523.110 522.78 523.463 523.17 523.858 523.67 524.293 524.17 524.771 524.72 525.289 525.27 525.829 525.83 526.368 526.39 526.907 526.96 527.446 527.53 527.986 528.09 528.525 528.064 529.20 529.604 529.74 530.143 530.25 530.682 531.205 531.22 531.67	ALINEAMIENTO	R=130.14 L=46 C 77-D	R=97 L=32 C 78-D	R=80 L=32 C 79-I	R=80 L=32 C 80-D	R=80 L=32 C 81-D	R=135 L=32 C 82-D												
DIAGRAMA DE PERALTES	6.0%											-6.0%										
B.IZO	0%											0%										
EJE	0%											0%										
B.DER.	-2.5%											-2.5%										

- LEYENDA
- TE PUNTO DE INICIO DE LA ESPIRAL
  - EC/PC PUNTO DE INICIO DE LA CURVA (FIN DE LA ESPIRAL)
  - CE/PT PUNTO DE FIN DE LA CURVA (INICIO DE LA ESPIRAL)
  - ET PUNTO DE FIN DE LA ESPIRAL
  - PI PUNTO DE INFLEXION HORIZONTAL
  - NORTE/ESTE COORDENADAS DEL PI
  - α ANGULO DE DEFLEXION
  - A PARAMETRO DE LA CLOTOIDE
  - AZ AZIMUT
  - Le LONGITUD DE LA CLOTOIDE (m)
  - TL TANGENTE LARGA
  - TC TANGENTE CORTA
  - Xc/Yc COORDENADAS DE EC/CE RELATIVAS A TE/ET
  - R RADIO DE LA CURVA CIRCULAR
  - Lc LONGITUD DE CURVA CIRCULAR (m)
  - T LONGITUD DE LA TANGENTE (PC a PI y PI a PT)
  - Δe ANGULO CENTRAL DE LA CLOTOIDE
  - Δc ANGULO CENTRAL DE LA CURVA CIRCULAR
  - EXT DISTANCIA TOTAL EXTERNA
  - Dp DESPLAZAMIENTO DEL PC Y PT EN RELACION AL TE O ET
  - SA SOBREAUNCHO
  - P/1 PERALTE (%)
  - EJE DEL PROYECTO
  - BORDE DE VIA
  - DERECHO DE VIA
  - PUENTE
  - VIVIENDAS
  - ALCANTARILLA EXISTENTE (EX)
  - ALCANTARILLA REEMPLAZAR (RE)
  - ALCANTARILLA NUEVA (NV)

- PERFIL
- % PENDIENTE
  - E EXTERNA DE LA CURVA VERTICAL
  - K PARAMETRO DE LA CURVATURA VERTICAL
  - Lc LONGITUD DE LA CURVA VERTICAL EN PLANO HORIZONTAL (m)
  - PCV PUNTO DE CURVA VERTICAL
  - PIV PUNTO DE INFLEXION VERTICAL
  - PTV PUNTO DE TANGENCIA VERTICAL
  - RASANTE
  - TERRENO NATURAL

- NOTAS:
- 1 - MEDIDAS EN METROS.
  - 2 - PROGRESIVA EN KM.
  - 3 - VER INFORME DE ALINEAMIENTO HORIZONTAL Y ALINEAMIENTO VERTICAL POR LA MEMORIA DE CALCULOS COMPLETOS.
  - 4 - SUBRASANTE 0.388m ABAJO DE LA RASANTE.
  - 5 - COORDENADAS TOPOGRAFICAS (WGS84).
  - 6 - ADEMÁS DE LAS INFORMACIONES CONTENIDAS EN ESTE CONJUNTO DE PLANOS, SE DEBE OBSERVAR LO INDICADO EN LOS CORRESPONDIENTES INFORMES Y ESPECIFICACIONES TÉCNICAS DE LA INGENIERÍA DE DETALLE.

PERFIL  
HOR. = 1:2000  
VER. = 1:200

<p>Concedente:</p>	<p>Concesionario:</p>	<p>Consultor:</p>	<p>PROYECTISTA:</p> <p>DISEÑO: S. ZEVALLOS</p> <p>DIBUJO: A. MATOS</p> <p>REVISADO: S. ZEVALLOS</p> <p>APROBADO:</p>	<p>APROBADO:</p>	<table border="1"> <thead> <tr> <th>N°</th> <th>FECHA</th> <th>REVISIONES</th> <th>DESCRIPCION</th> </tr> </thead> <tbody> <tr> <td> </td> <td> </td> <td> </td> <td> </td> </tr> </tbody> </table>	N°	FECHA	REVISIONES	DESCRIPCION					<p>CONSULTOR:</p>	<p>ESTUDIO DEFINITIVO CARRETERA CHAMAYA -JAEN-SAN IGNACIO-RIO CANCHIS</p> <p>TRAMO: PERICO SAN IGNACIO</p> <p>DISEÑO GEOMETRICO</p> <p>PLANTA Y PERFIL LONGITUDINAL</p> <p>KM 20+000.00 - KM 21+000.00</p>	<p>ESCALA: 1:2000</p> <p>FECHA: ENERO - 2011</p> <p>CODIGO: PSI-PP- 21 -R03C</p>
N°	FECHA	REVISIONES	DESCRIPCION													