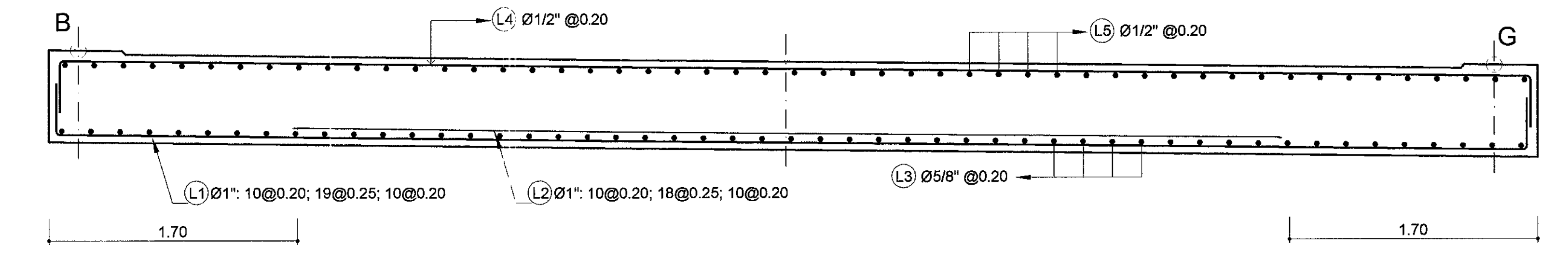
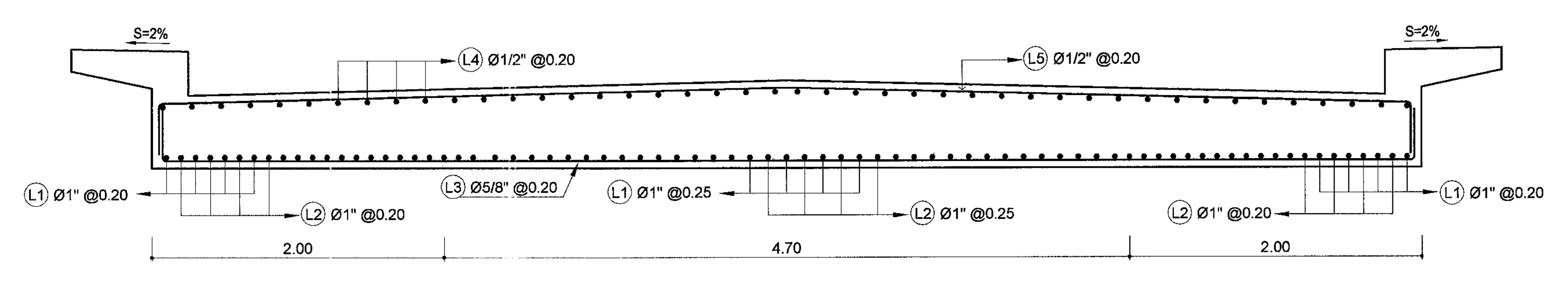


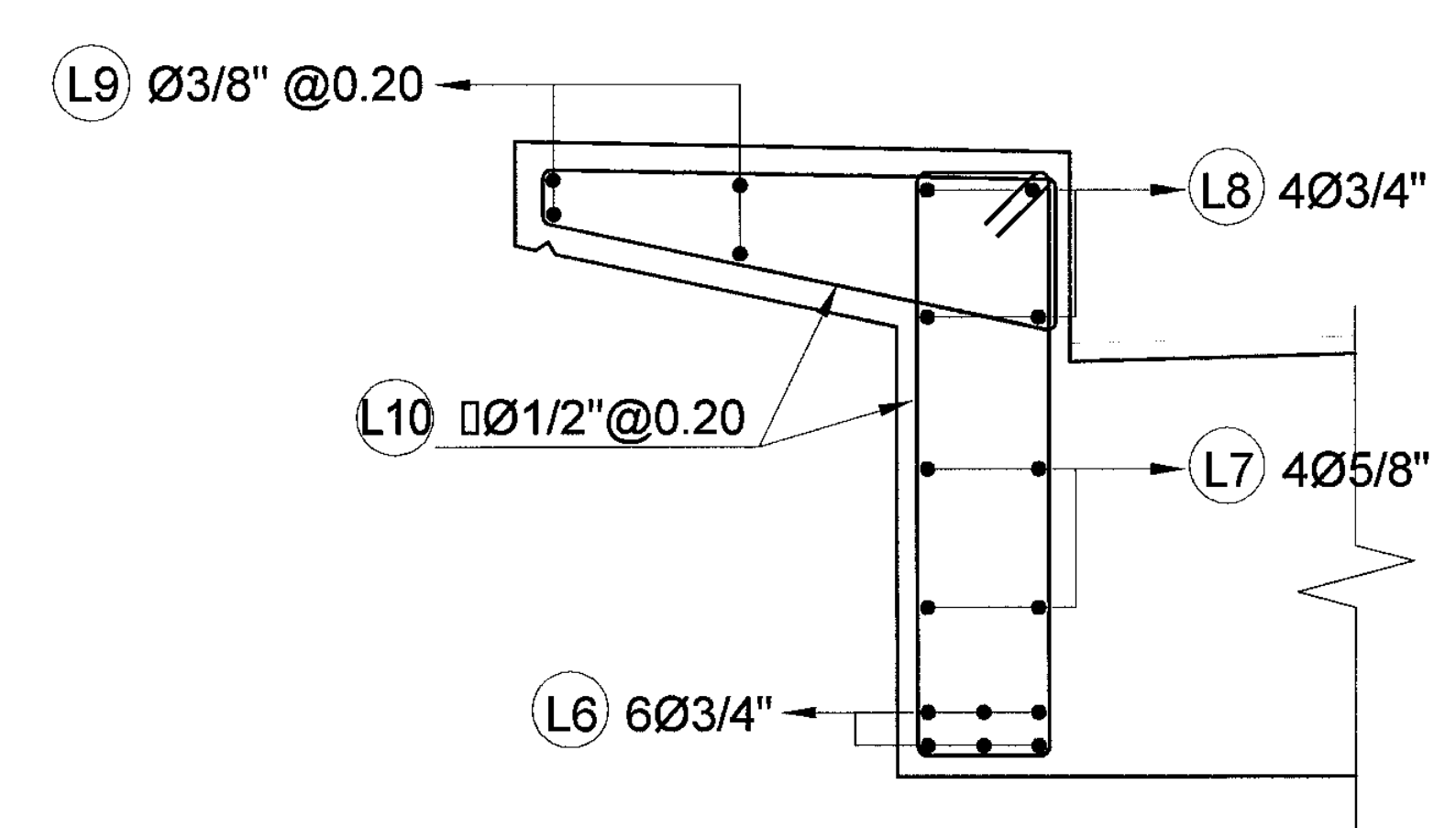
SECCION LONGITUDINAL A-A
ESC: 1/50



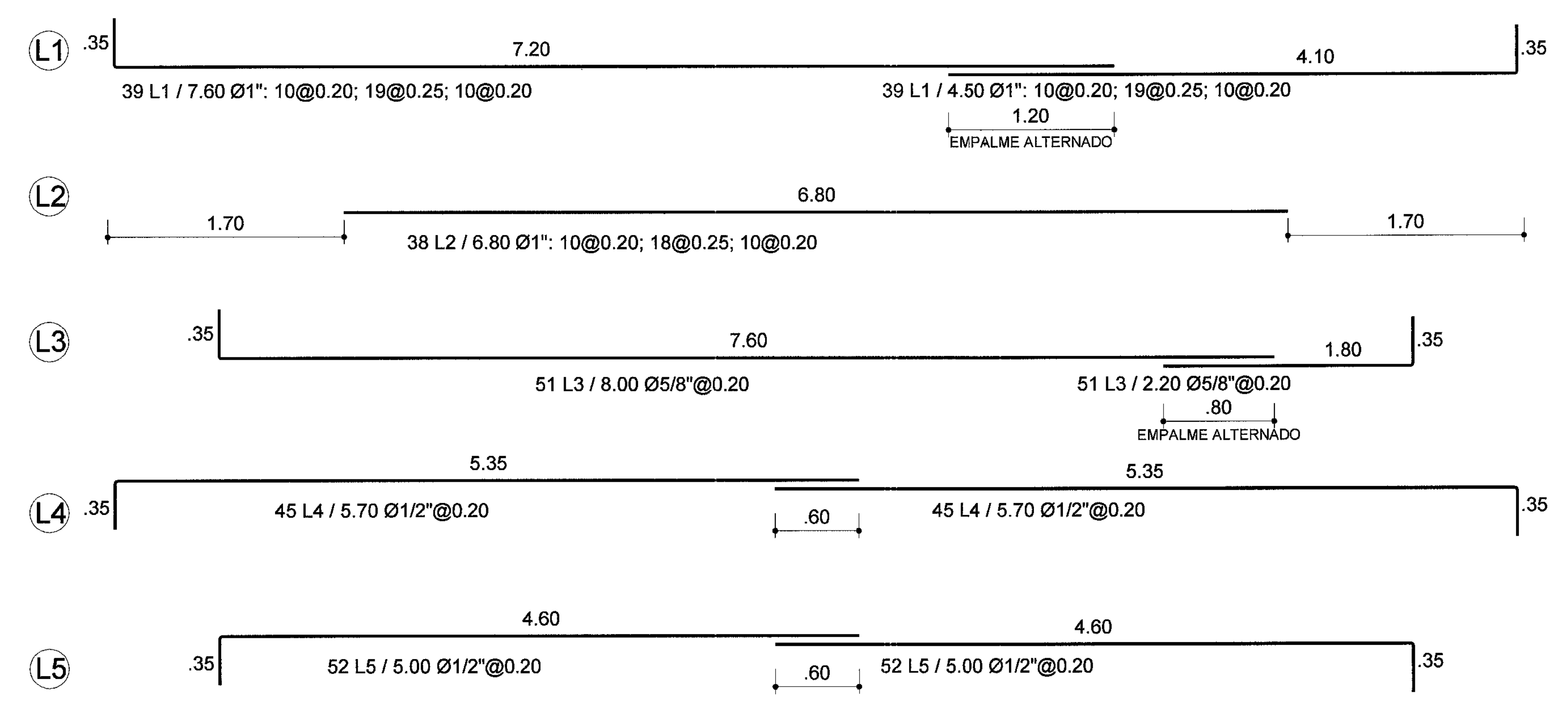
SECCION TRANSVERSAL A-A
ESC: 1/25



SECCION TRANSVERSAL B-B
ESC: 1/25



DETALLE DE VEREDA
ESC: 1/10



DESPIECE DE ARMADURA
SE

ESPECIFICACIONES TÉCNICAS:

- ACERO DE REFUERZO $f_y = 4200 \text{ kgf/cm}^2$
 $LOSA f_c = 280 \text{ kg/cm}^2$.
- LONGITUD DE ANCLAJE, EMPALMES Y GANCHOS
Salvo indicación específica en el plano.

Diametro	Anclaje (cm)	Empalme (cm)	Ganchos (cm)
1"	100.0	120.0	40.0
3/4"	75.0	90.0	35.0
5/8"	60.0	80.0	25.0
1/2"	45.0	60.0	20.0
3/8"	30.0	50.0	15.0

NOTAS:

- DIMENSIONES EN METROS.
- RECUBRIMIENTO PARA ACERO DE REFUERZO:
EN LOSA:
CARA SUPERIOR = 3.0 cm.
CARA INFERIOR = 2.5 cm.
EN VIGAS:
CARA SUPERIOR E INFERIOR = 4.0 cm.