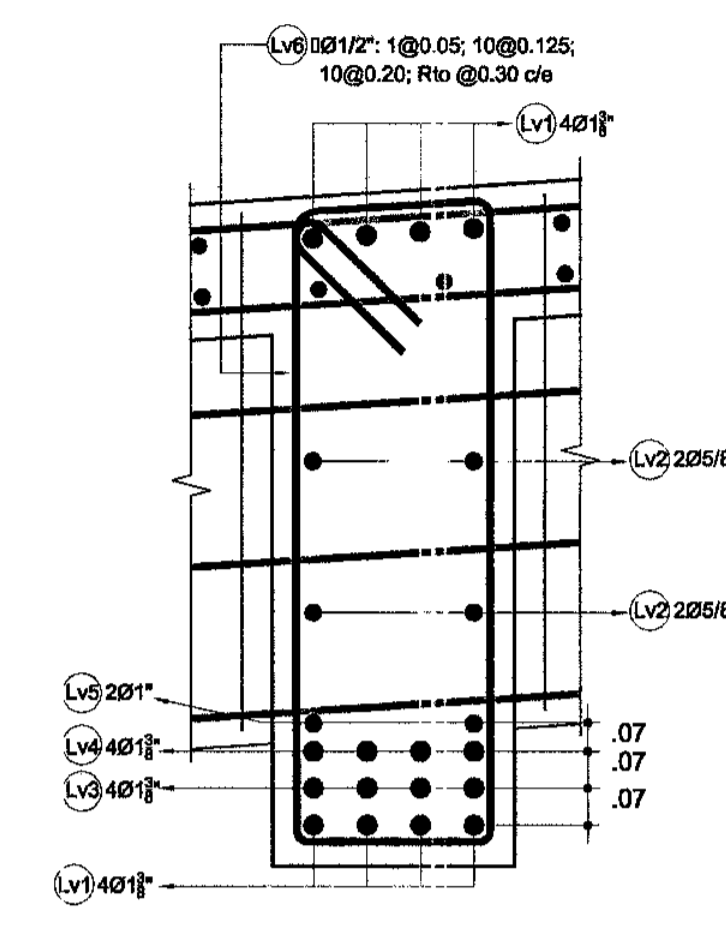
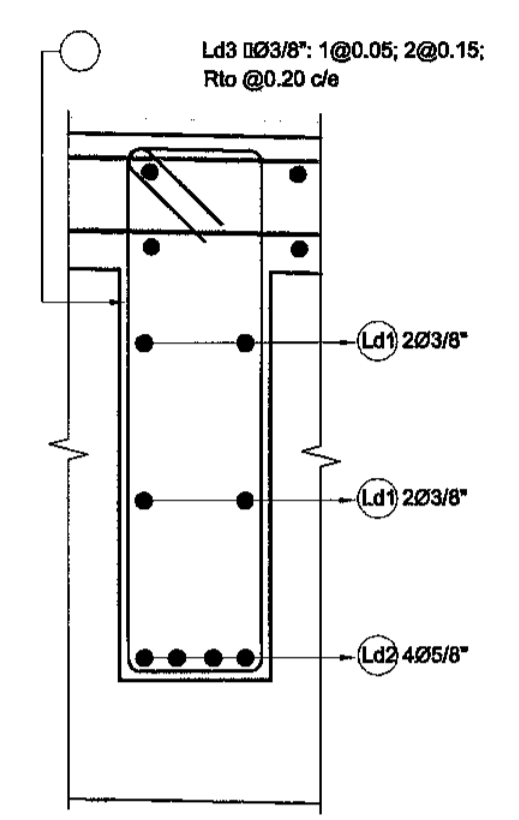


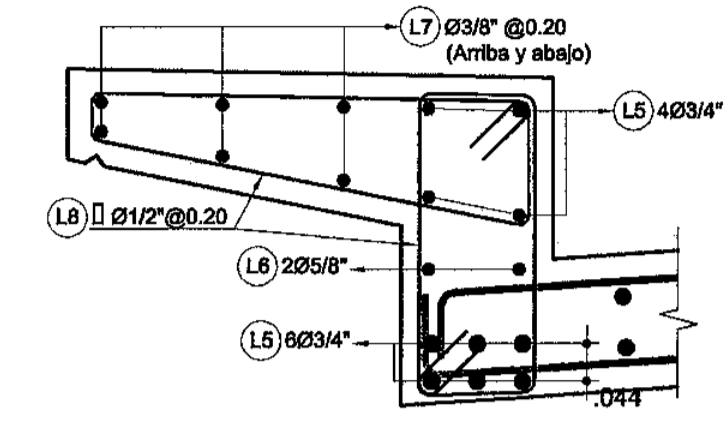
ARMADURA LOSA - PLANTA  
ESC: 1/75



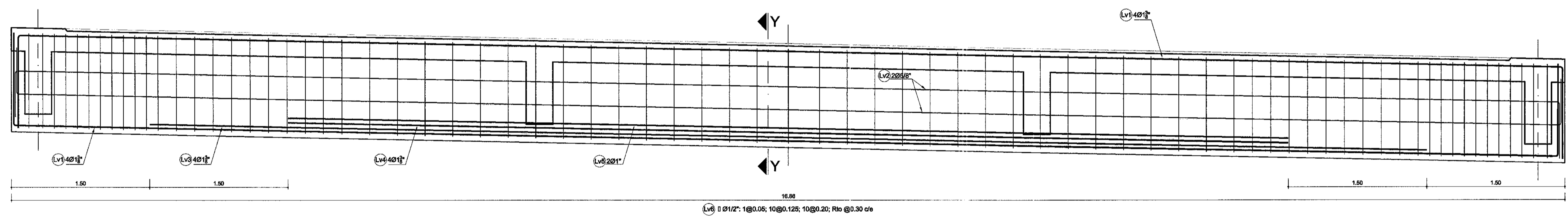
SECCION Y-Y  
ESC: 1/12.5



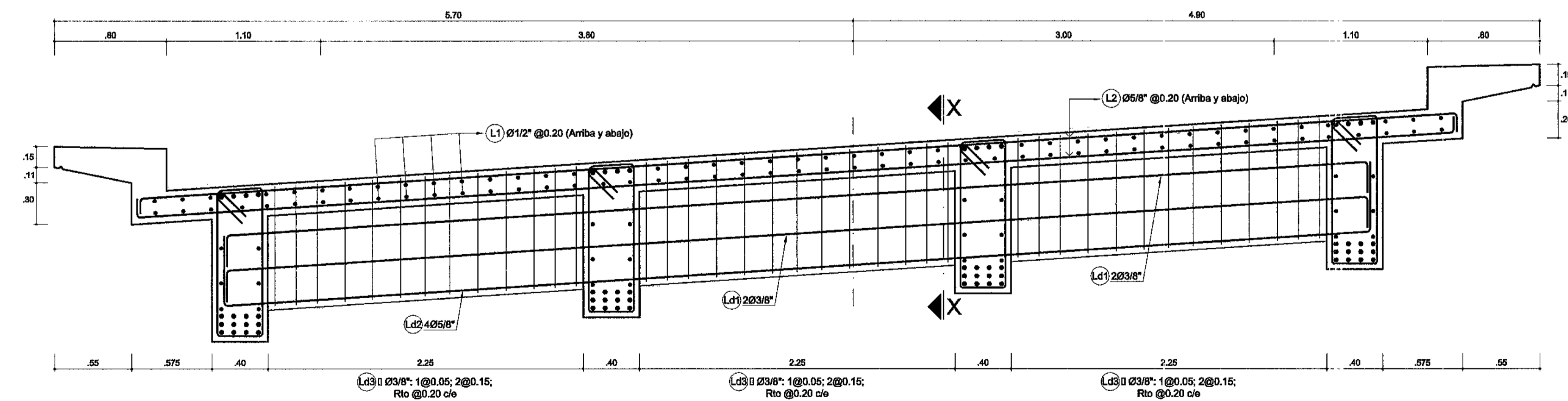
SECCION X-X  
ESC: 1/12.5



ARMADURA VEREDA  
ESC: 1/12.5



ARMADURA VIGA PRINCIPAL - SECCION A-A  
ESC: 1/25



ARMADURA LOSA Y VIGA DIAFRAGMA - SECCION B-B  
ESC: 1/25

ESPECIFICACIONES TÉCNICAS:

- 1.- ACERO DE REFUERZO fy = 4200 kgf/cm2  
LOSA Fc = 280 kg/cm2.
- 2.- LONGITUD DE ANCLAJE, EMPALMES Y GANCHOS  
Salvo indicación específica en el plano.

Diametro	Anclaje (cm)	Empalme (cm)	Ganchos (cm)
1"	100.0	120.0	40.0
3/4"	75.0	90.0	35.0
5/8"	60.0	80.0	25.0
1/2"	45.0	60.0	20.0
3/8"	30.0	50.0	15.0

NOTAS:

- 1.- DIMENSIONES EN METROS.
- 2.- RECUBRIMIENTO PARA ACERO DE REFUERZO  
CARA SUPERIOR = 3.0 cm.  
CARA INFERIOR = 2.5 cm.  
VIGAS = 4.0 cm.

Bustamante Williams, Consultores y Constructores S.A.C.  
Ing. LUIS A. GAMBETTA ARIZAGA  
Ing. Jaime Saavedra de Rivero

CONCEDENTE: Ministerio de Transportes y Comunicaciones	Concesionario: Bustamante, Williams Consultores y Constructores S.A.C.	CONSULTOR: Bustamante Williams, Consultores y Constructores S.A.C.	PROYECTISTA: DISEÑO: L. GAMBETTA DIBUJO: U.Q.O. REVISADO: APROBADO:	APROBADO:	REVISIONES		CONSULTOR:	ESTUDIO DEFINITIVO DE LA CARRETERA CHAMAYA - JAEN - SAN IGNACIO - RIO CANCHIS TRAMO: PERICOS - SAN IGNACIO PUENTE ZURUNDE KM. 30+987.00 ARMADURA DE LOSA KM 30+987.00	ESCALA: INDICADA FECHA: ENERO-2011 CÓDIGO: PT_04_L06
					Nº	FECHA			