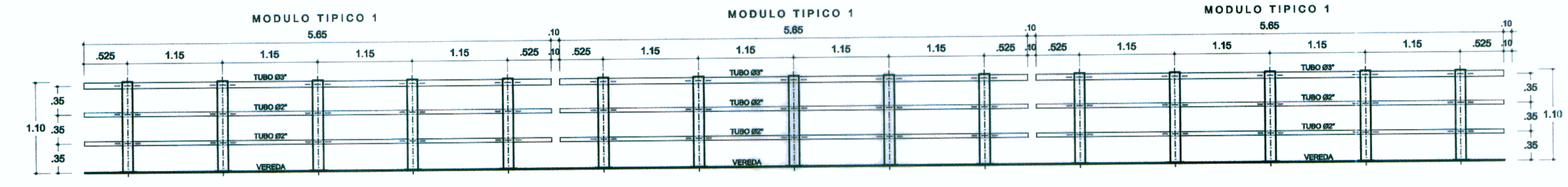
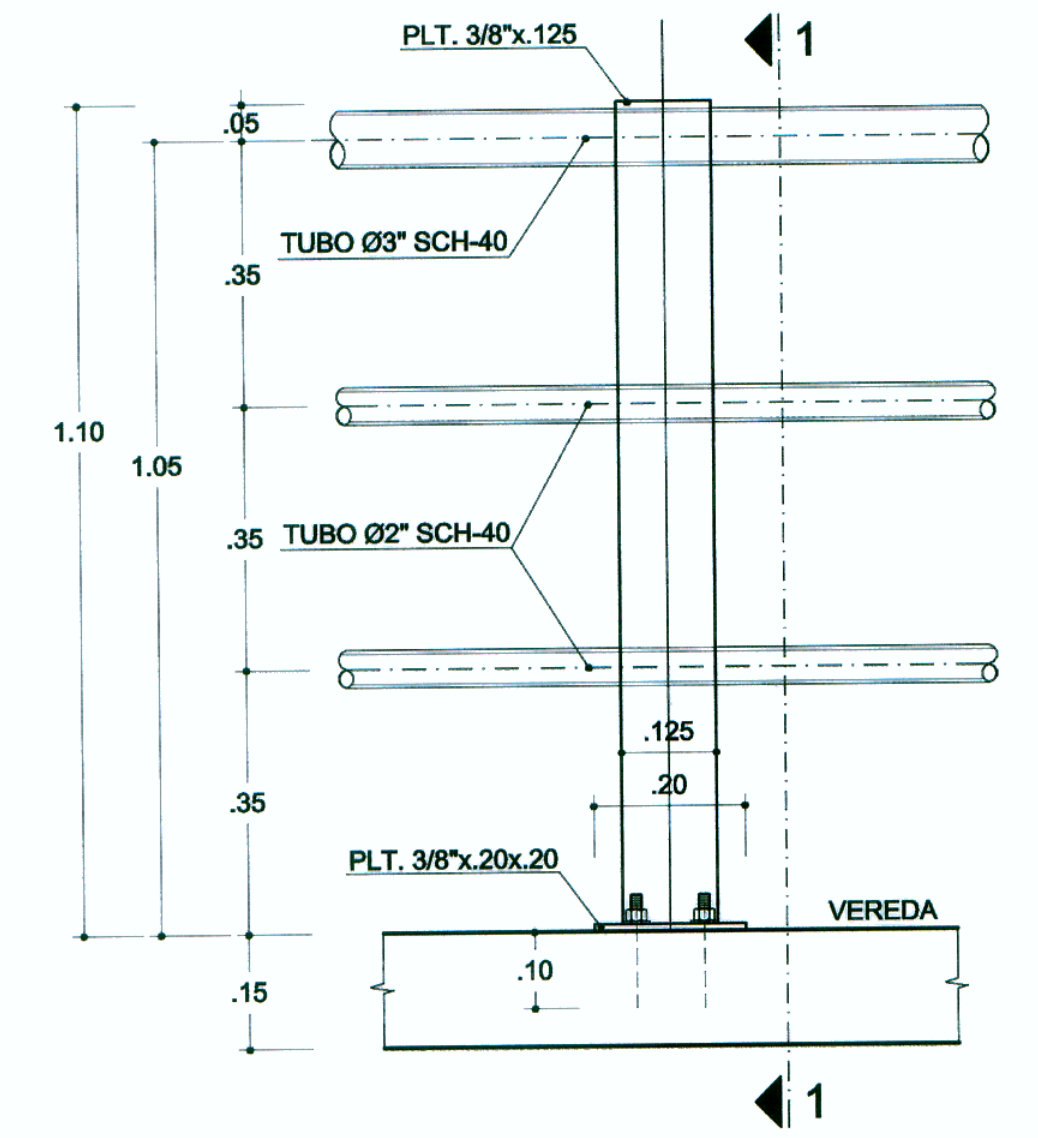


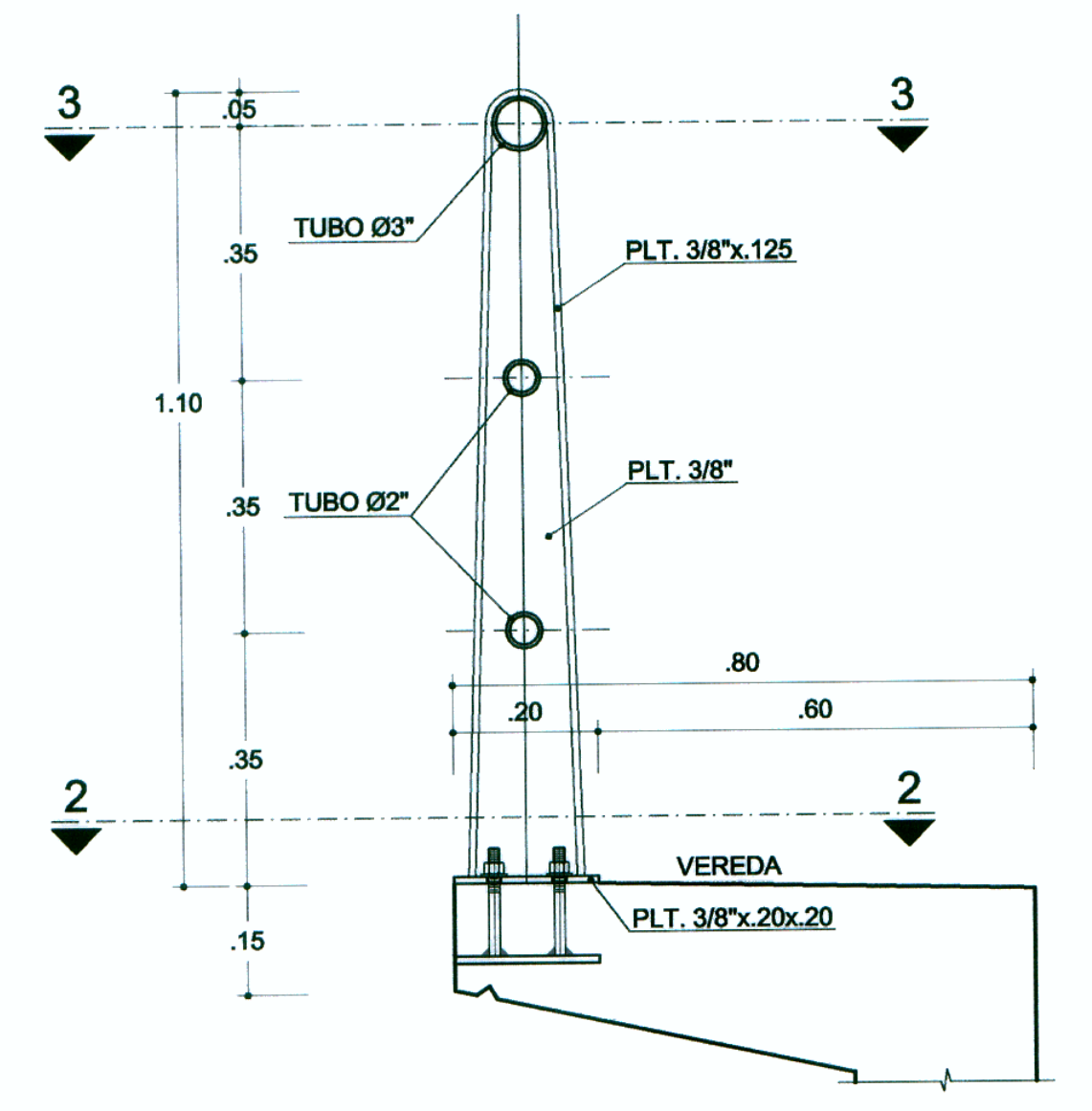
PLANTA UBICACION DE BARANDAS
ESC: 1/50



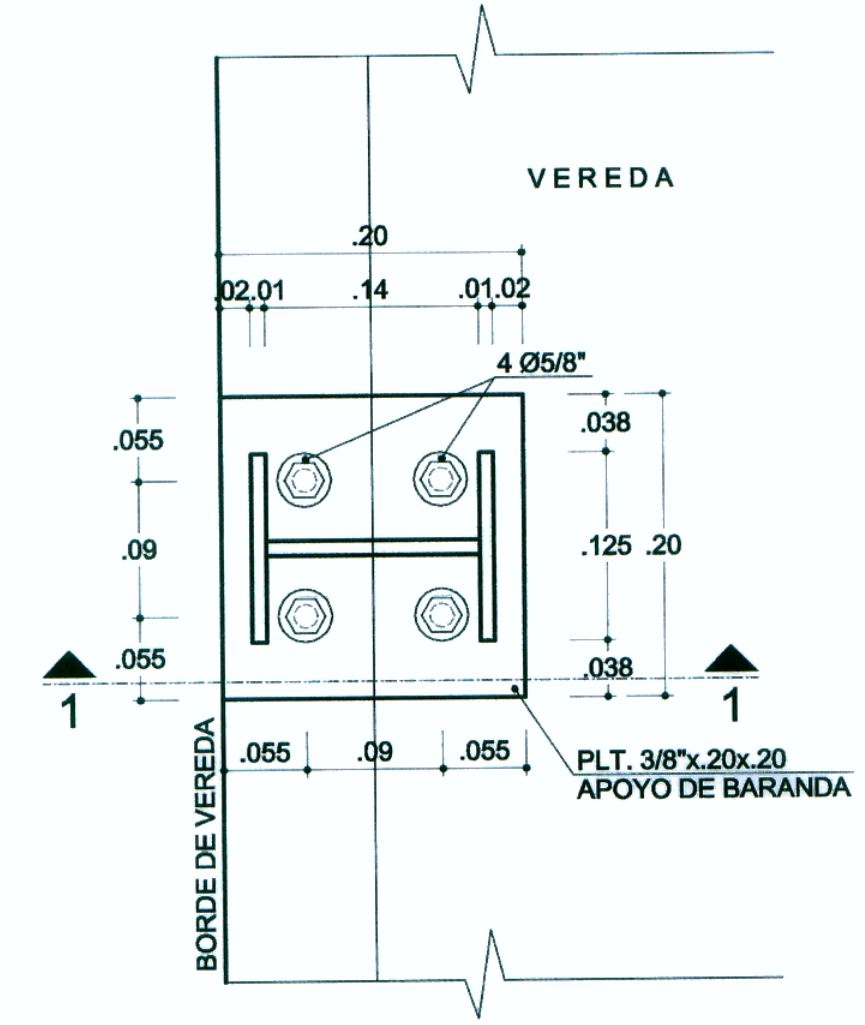
ELEVACION DE BARANDAS TIPICAS
ESC: 1/50



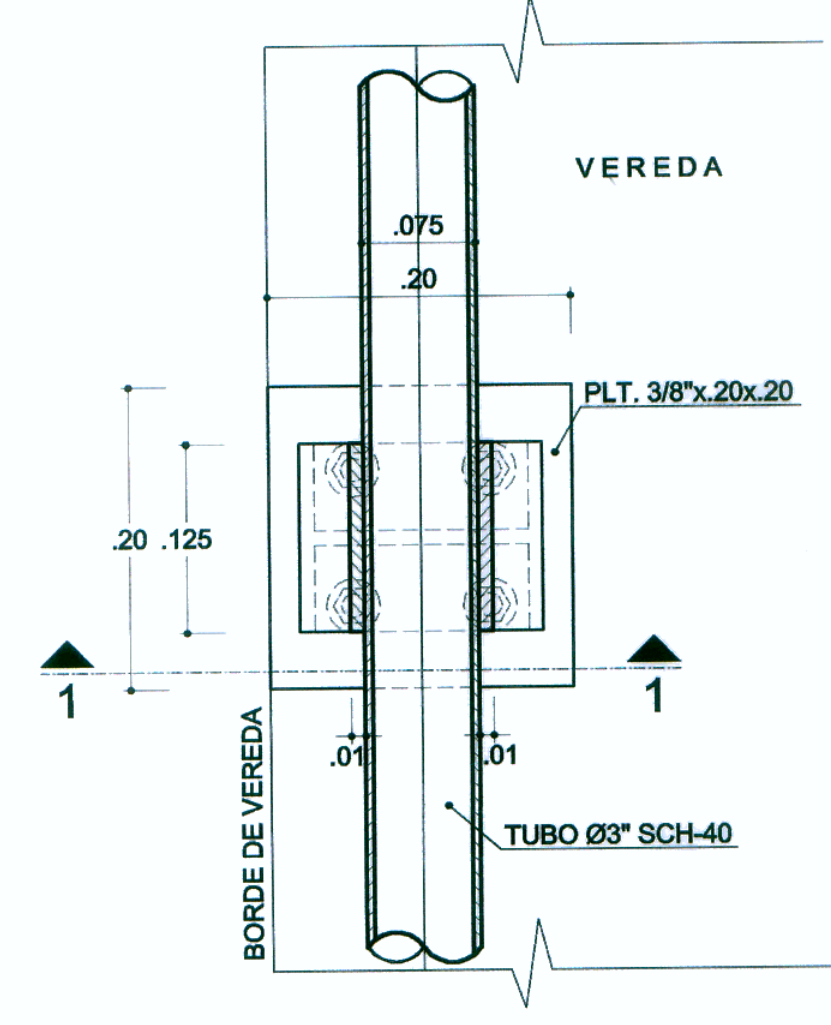
ELEVACION FRONTAL
ESC: 1/5



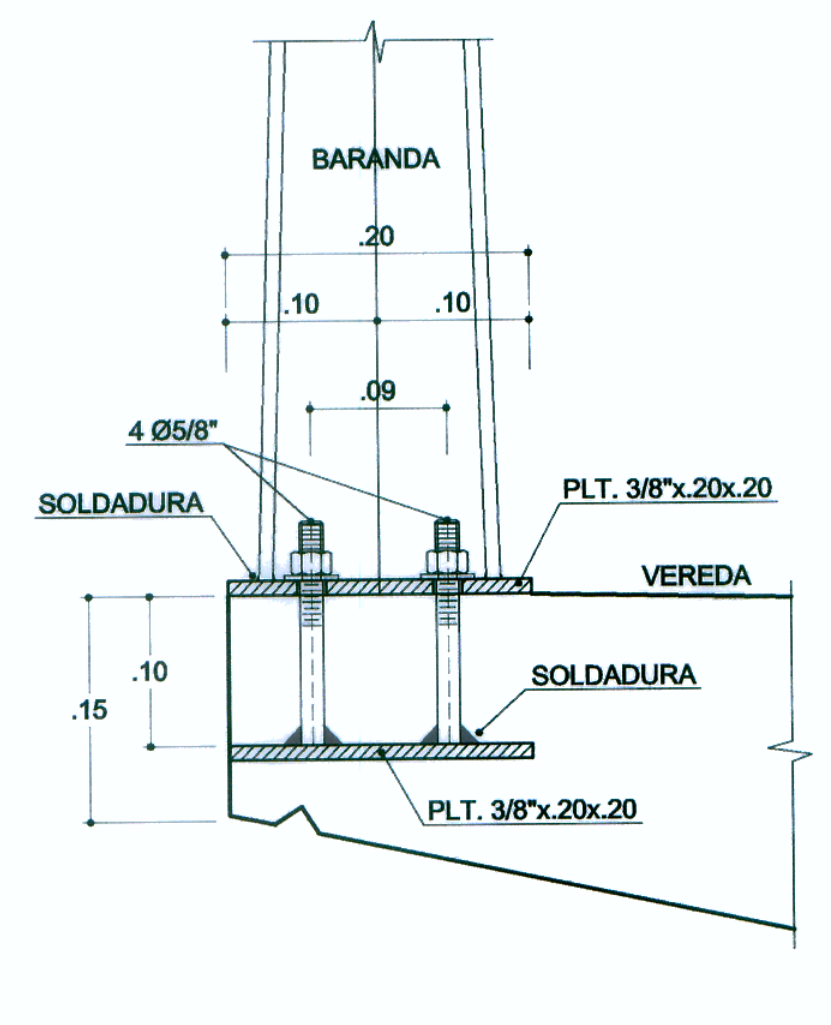
ELEVACION FRONTAL
ESC: 1/5



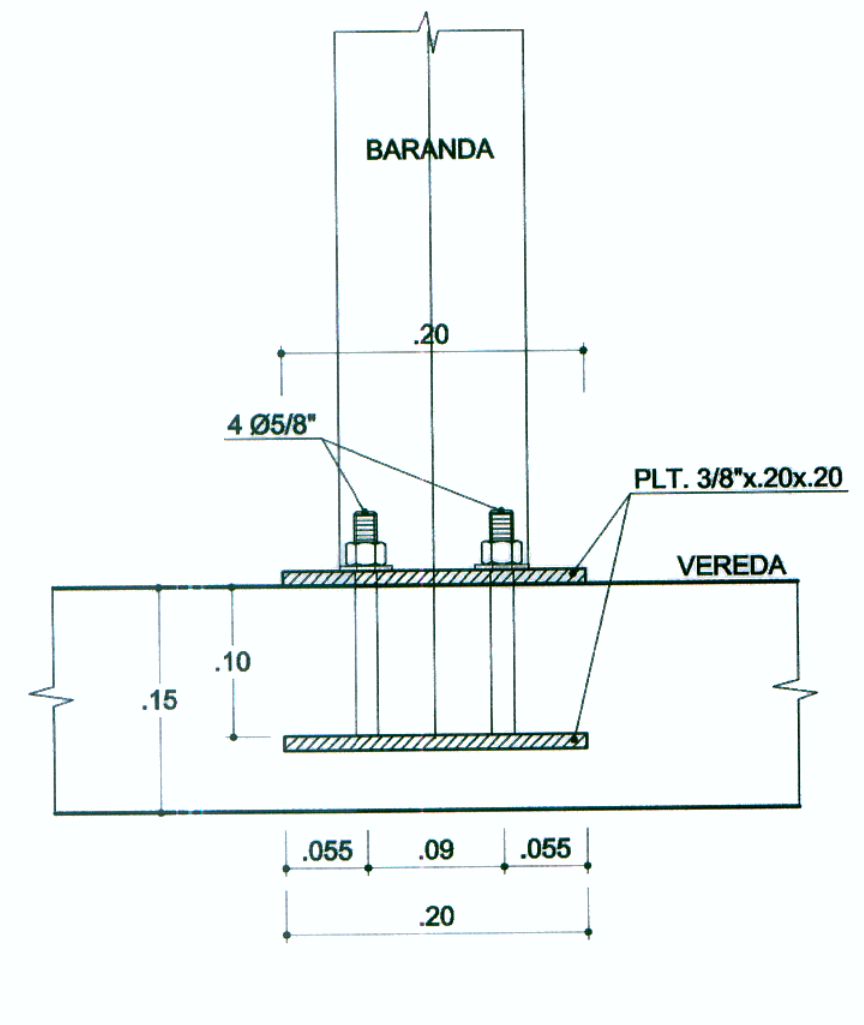
SECCION 2-2
ESC: 1/5



SECCION 3-3
ESC: 1/5



PLACA DE APOYO (SECCION 1-1)
ESC: 1/5



PLACA DE APOYO (ELEVACION)
ESC: 1/5



CONCESIONARIO: **Bustamante, Williams Consultores y Constructores S.A.C.**

PROYECTISTA: **DISEÑO: L. GAMBETTA**
DIBUJO: U.Q.O.
REVISADO:
APROBADO:

| REVISIONES | |
|------------|-------|
| Nº | FECHA |
| | |
| | |
| | |

CONSULTOR: **Bustamante Williams Consultores y Constructores SAC**
Ing. Justina Saavedra de Rivero
Ing. Juan Carlos Aranzaga
Ing. Juan Carlos Aranzaga

ESTUDIO DEFINITIVO DE LA CARRETERA CHAMAYA - JAEN - SAN IGNACIO - RIO CANCHIS
TRAMO: PERICOS - SAN IGNACIO
PUENTE ZURUNDE KM. 30+987.00
BARANDAS
KM 30+987.00

ESCALA: 1/50
FECHA: ENERO-2011
CÓDIGO: **PT_04_L10**