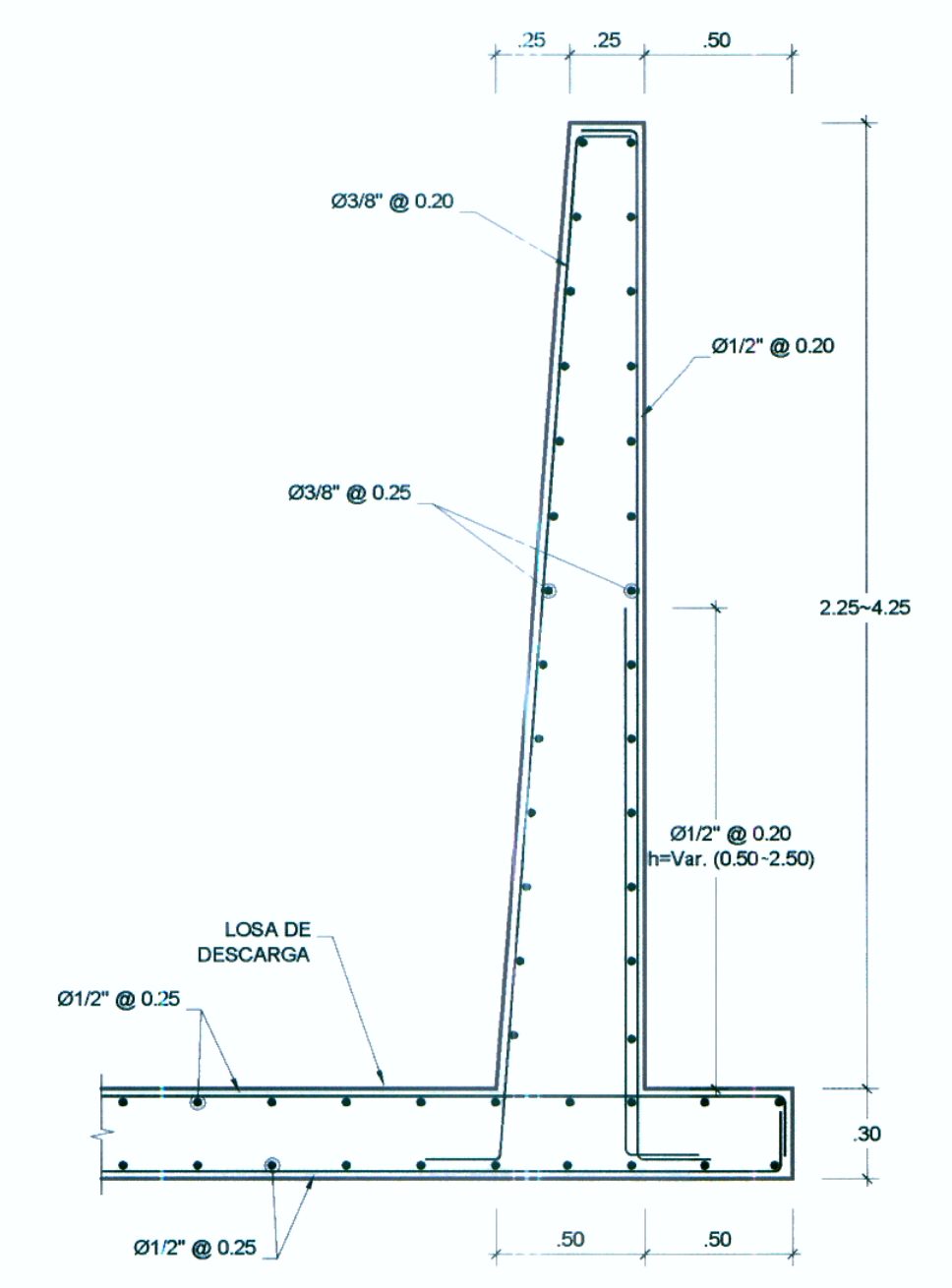
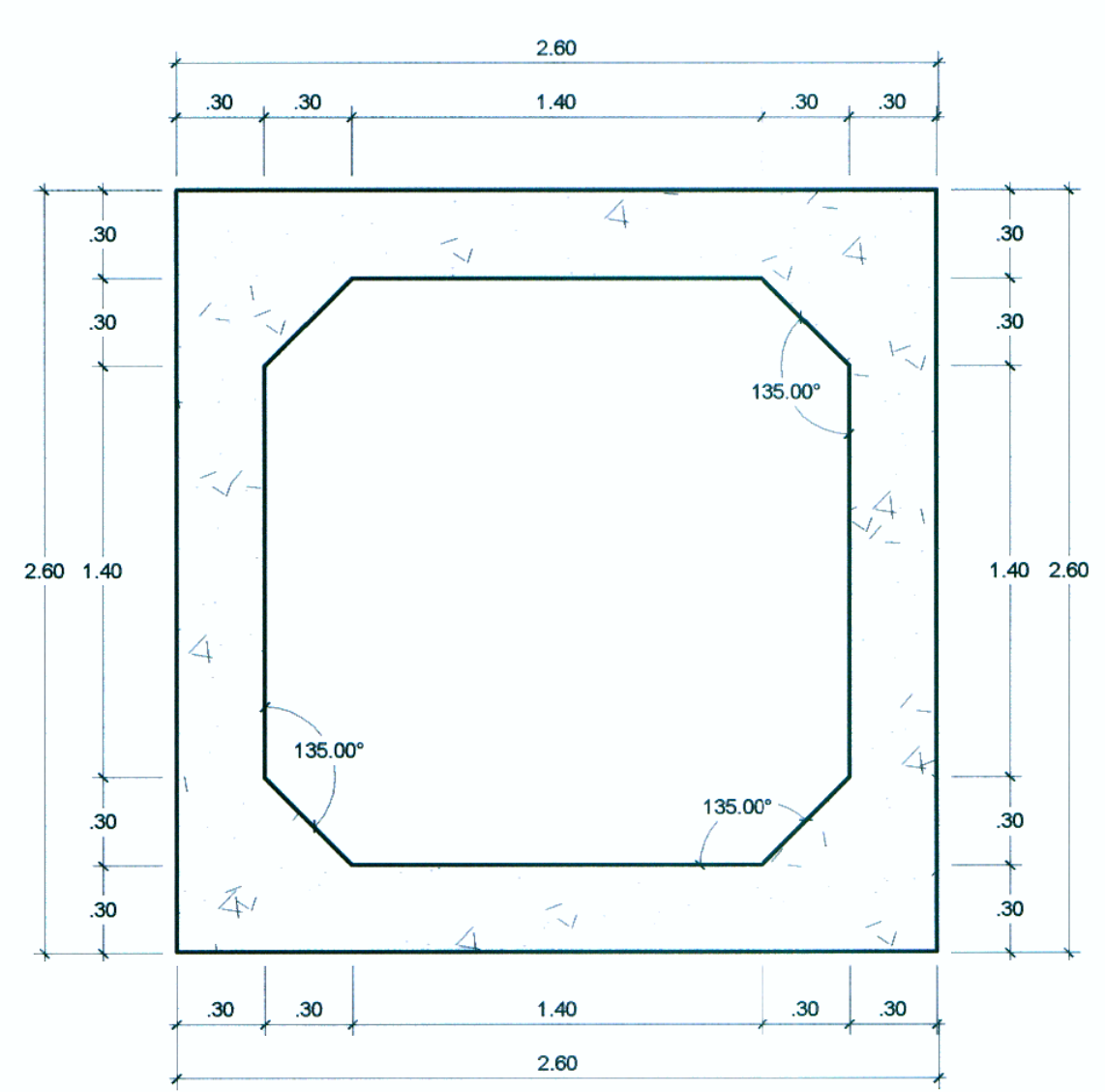


SECCION TIPICA DE ALERO  
SECCION A-A  
ESCALA: 1/25

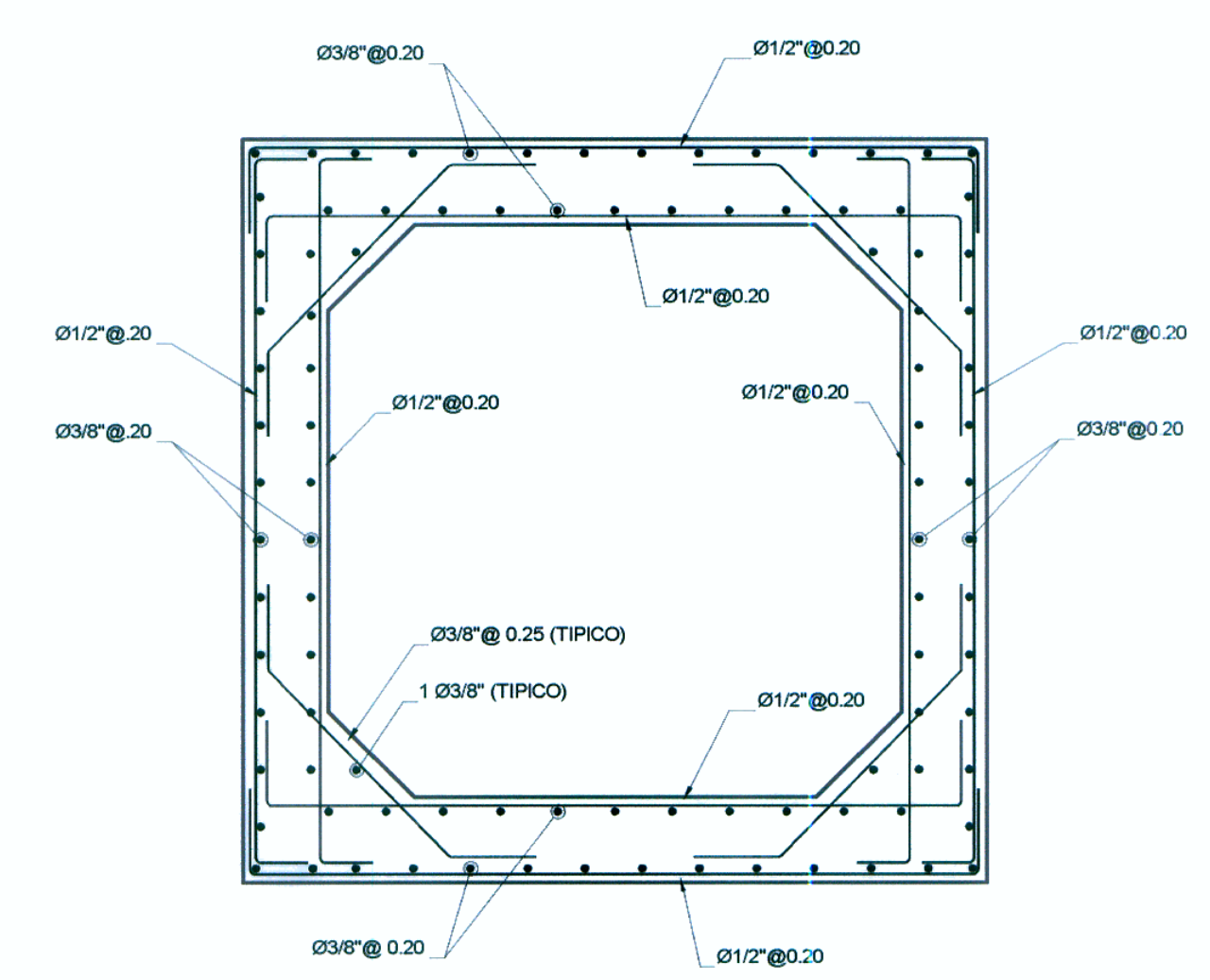


CORTE 2-2  
ESCALA: 1/25

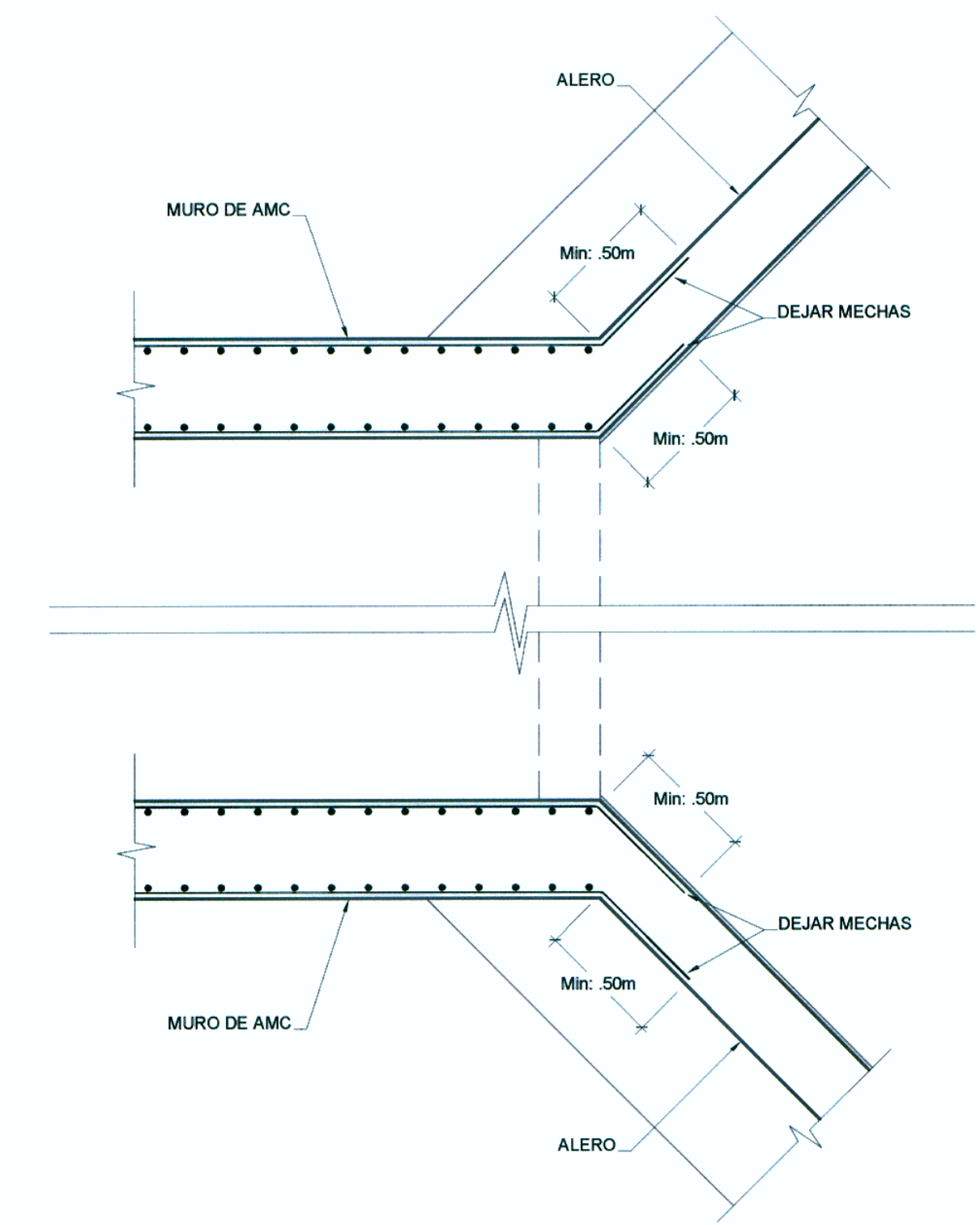
ESPECIFICACIONES TECNICAS	
1. CONCRETO MARCO	: f <sub>c</sub> = 210 Kg/cm <sup>2</sup>
2. CONCRETO ALEROS	: f <sub>c</sub> = 210 Kg/cm <sup>2</sup>
3. CONCRETO SOLADO	: f <sub>c</sub> = 100 Kg/cm <sup>2</sup> E minimo = 0.05 m
4. ACERO	: f <sub>y</sub> = 4200 Kg/cm <sup>2</sup>
5. RECUBRIMIENTO	: minimo = 0.05 m
5. RECUBRIMIENTO LOSA	: CARA SUPERIOR = 0.03 m
	: CARA INFERIOR = 0.025 m



CORTE TRANSVERSAL  
SECCION TIPICA 1-1  
ESCALA: 1/25



CORTE 1-1  
ESCALA: 1/25



CORTE 3-3  
ESCALA: 1/25

*Rubén*  
ING. RICARDO APAOLA NALVARTÉ  
Especialista en Hidráulica e Hidroeléctrica  
CIP 14823

Bustamante Williams, Consultores y Constructores SAC  
ING. Luis A. Gambaletta Anzueto  
Especialista en Hidráulica, Obras de Riego y Drenaje  
CIP 14823

