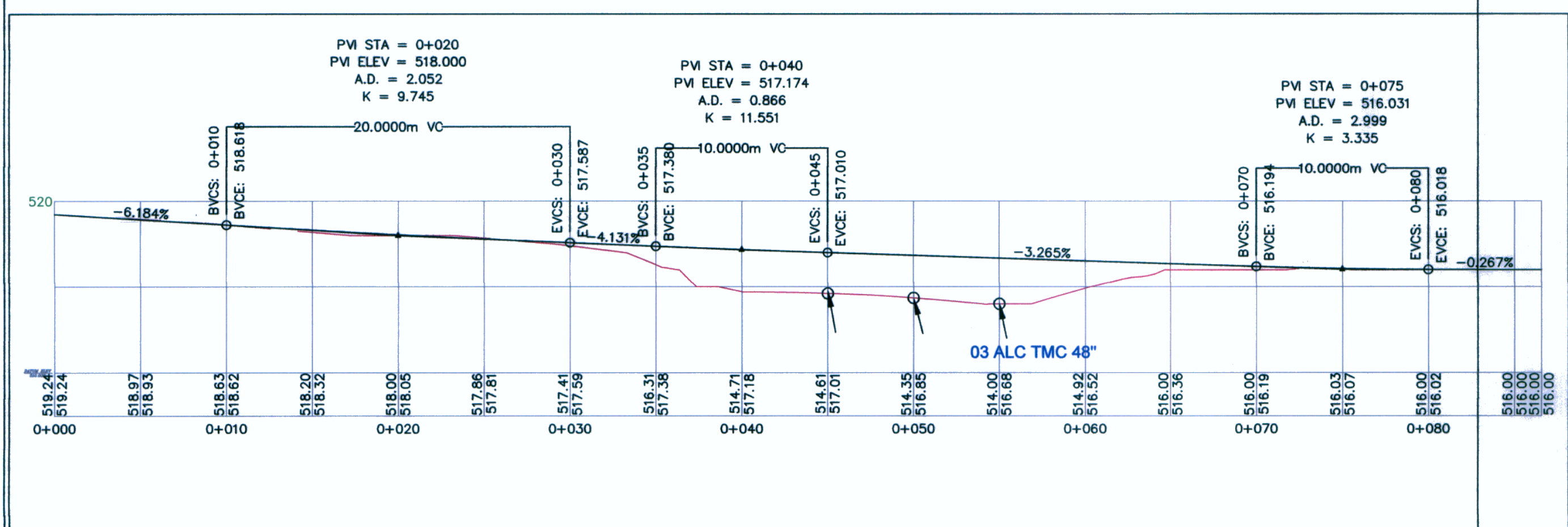
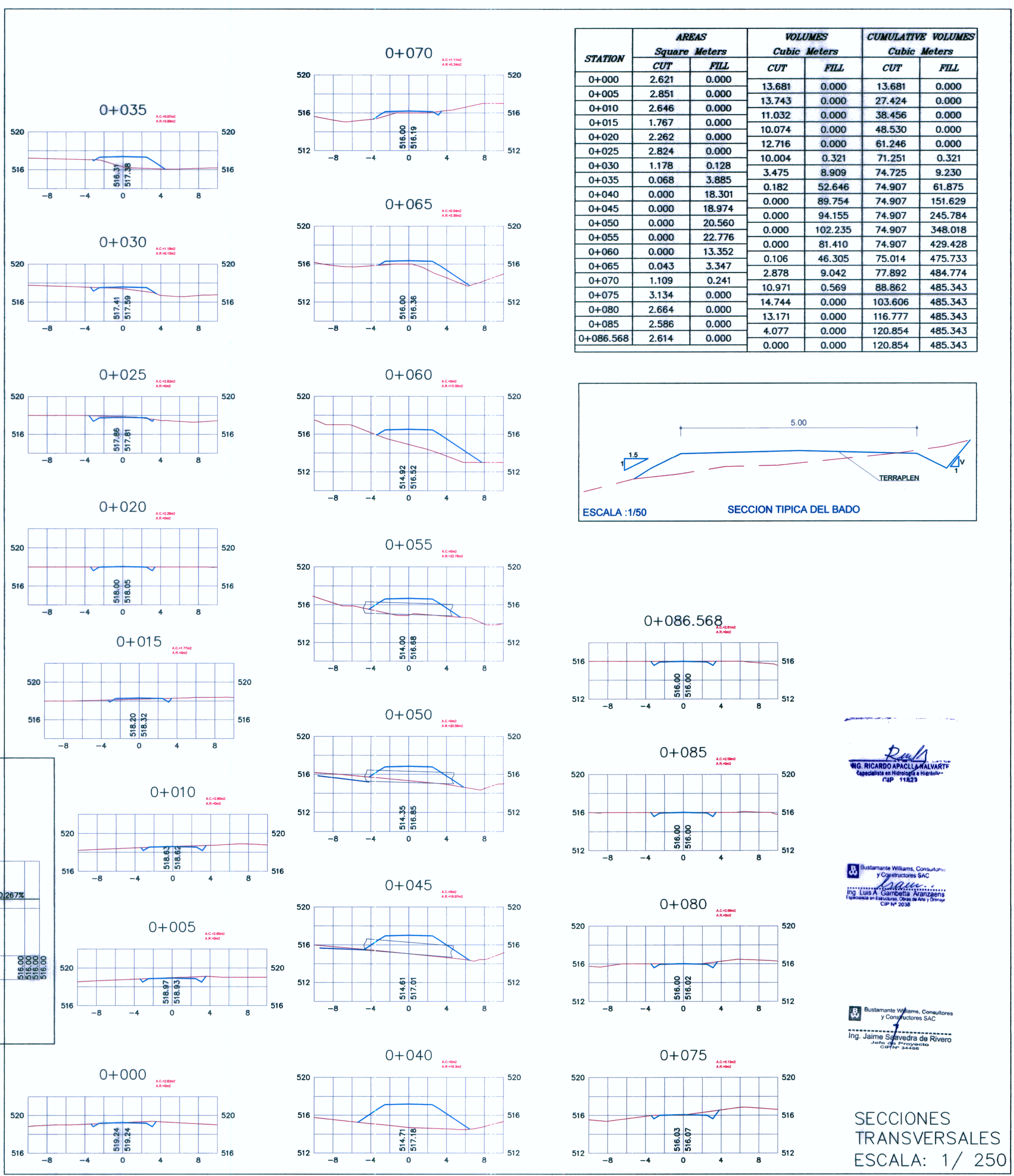


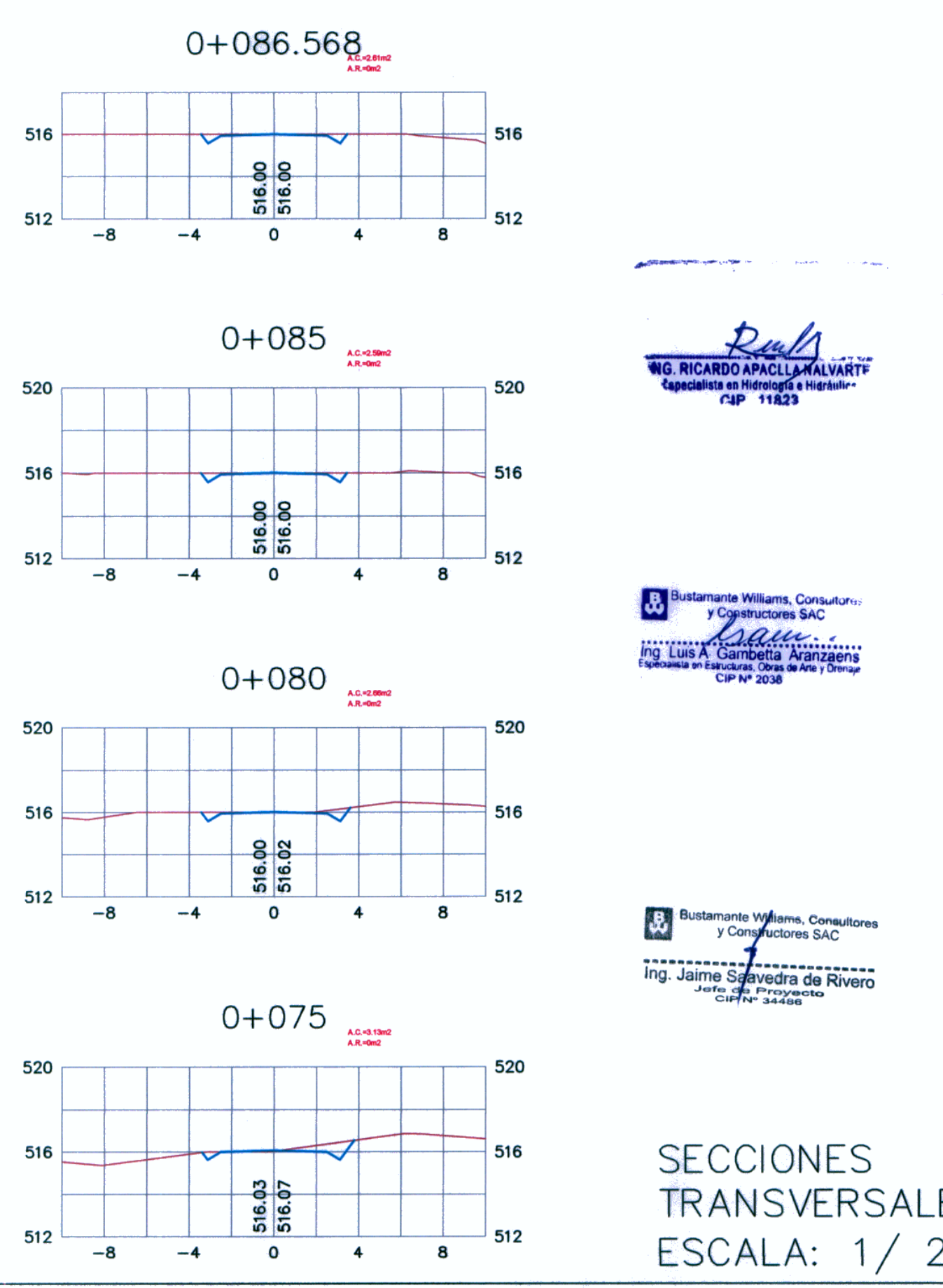
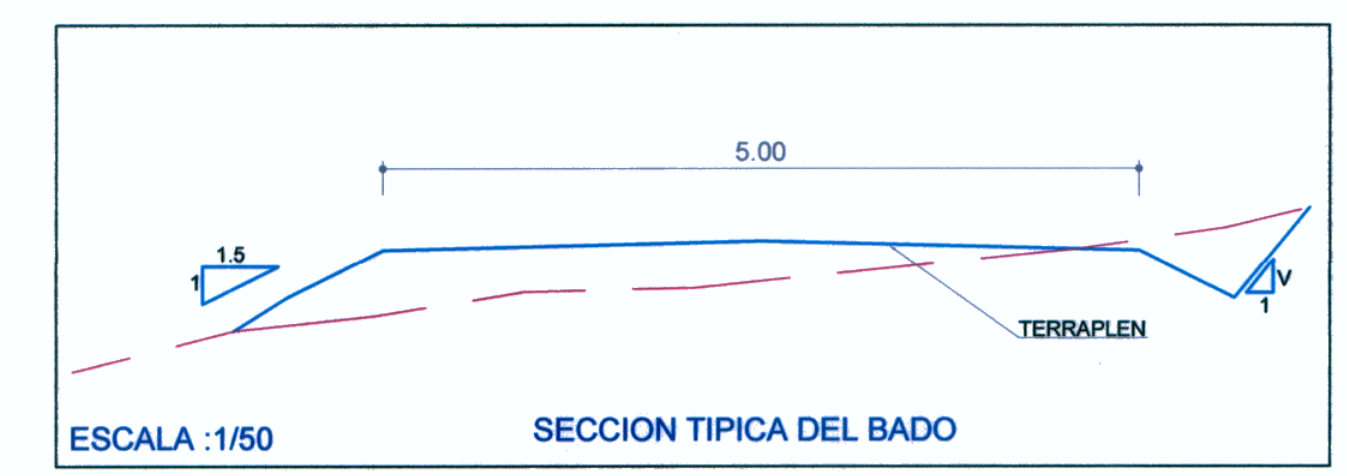
PLANTA  
ESCALA: 1/ 250



PERFIL LONGITUDINAL  
ESCALA: 1/ 250



STATION	AREAS		VOLUMES		CUMULATIVE VOLUMES	
	CUT	FILL	CUT	FILL	CUT	FILL
0+000	2.621	0.000	13.681	0.000	13.681	0.000
0+005	2.851	0.000	13.743	0.000	27.424	0.000
0+010	2.646	0.000	11.032	0.000	38.456	0.000
0+015	1.767	0.000	10.074	0.000	48.530	0.000
0+020	2.262	0.000	12.716	0.000	61.246	0.000
0+025	2.824	0.000	10.004	0.321	71.251	0.321
0+030	1.178	0.128	3.475	8.909	74.725	9.230
0+035	0.068	3.885	0.182	52.646	74.907	61.875
0+040	0.000	18.301	0.000	89.754	74.907	151.629
0+045	0.000	18.974	0.000	94.155	74.907	245.784
0+050	0.000	20.560	0.000	102.235	74.907	348.018
0+055	0.000	22.776	0.000	81.410	74.907	429.428
0+060	0.000	13.352	0.106	46.305	75.014	475.733
0+065	0.043	3.347	2.878	9.042	77.892	484.774
0+070	1.109	0.241	10.971	0.569	88.862	485.343
0+075	3.134	0.000	14.744	0.000	103.606	485.343
0+080	2.664	0.000	13.171	0.000	116.777	485.343
0+085	2.586	0.000	4.077	0.000	120.854	485.343
0+086.568	2.614	0.000	0.000	0.000	120.854	485.343



**Ing. Ricardo Apacalla Alvarado**  
Especialista en Hidrología e Ingeniería  
CIP 11823

**Bustamante Williams, Consultores y Constructores S.A.C.**  
Ing. Luis A. Bustamante Aguirre  
Especialista en Ingeniería de Obras de Arte y Diseño  
CIP 14728

**Bustamante Williams, Consultores y Constructores S.A.C.**  
Ing. Jaime Salvadora de Rivero  
Arquitecto  
CIP 14408

SECCIONES TRANSVERSALES  
ESCALA: 1/ 250

Concedente: <b>MTC</b> Ministerio de Transportes y Comunicaciones	Concesionario:	Consultor: <b>Bustamante, Williams Consultores y Constructores S.A.C.</b>	PROYECTISTA: DISEÑO: S. ZEVALLOS DIBUJO: A. MATOS REVISADO: S. ZEVALLOS APROBADO:	APROBADO:	REVISIONES:	CONSULTOR:	ESTUDIO DEFINITIVO CARRETERA CHAMAYA - JAEN-SAN IGNACIO-RIO CANGHIS TRAMO: PERICO SAN IGNACIO VADO ALCANTARILLA AMC PLANTA-PERFIL Y SECCIONES TRANSV. AMC 16+403 (6.0 x 4.0)	ESCALA: INDICADA FECHA: ENERO-2011 CODIGO: VA-AMC-06
---	----------------	--	---	-----------	-------------	------------	---	--