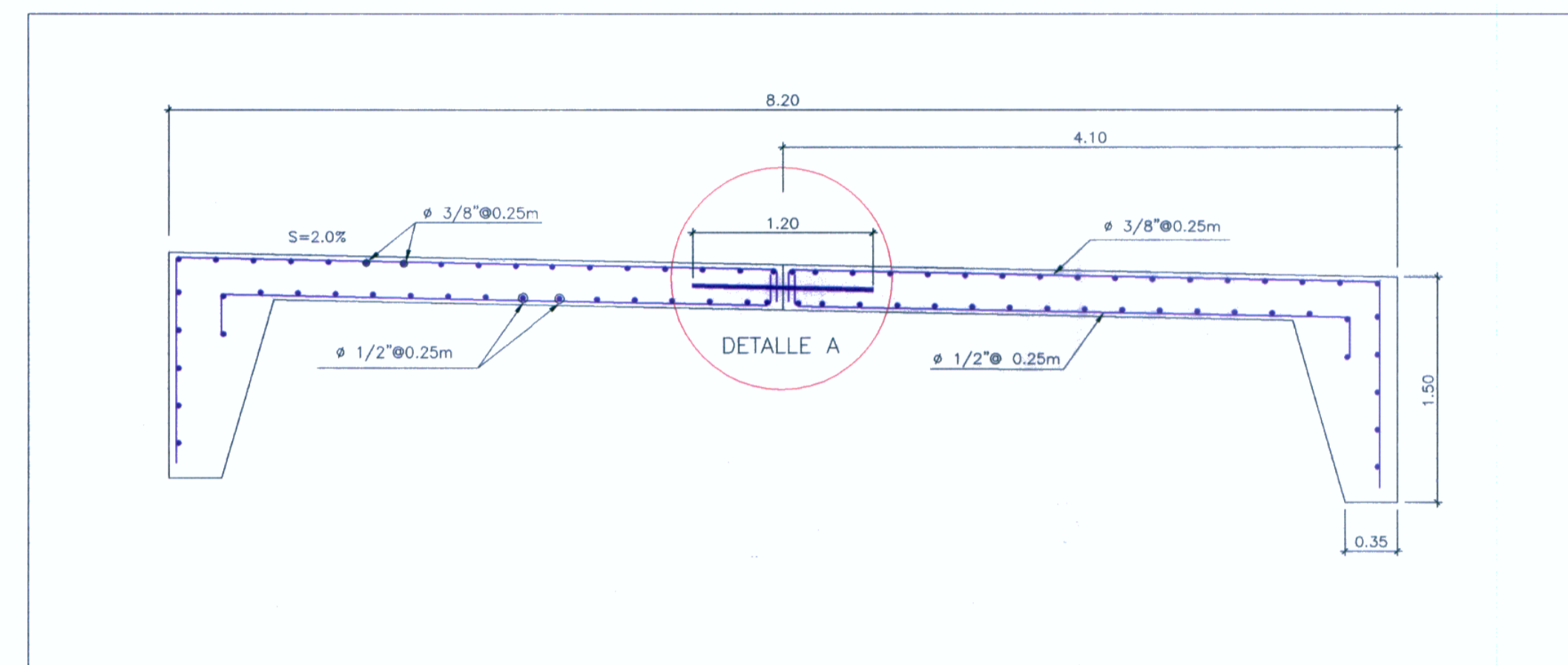
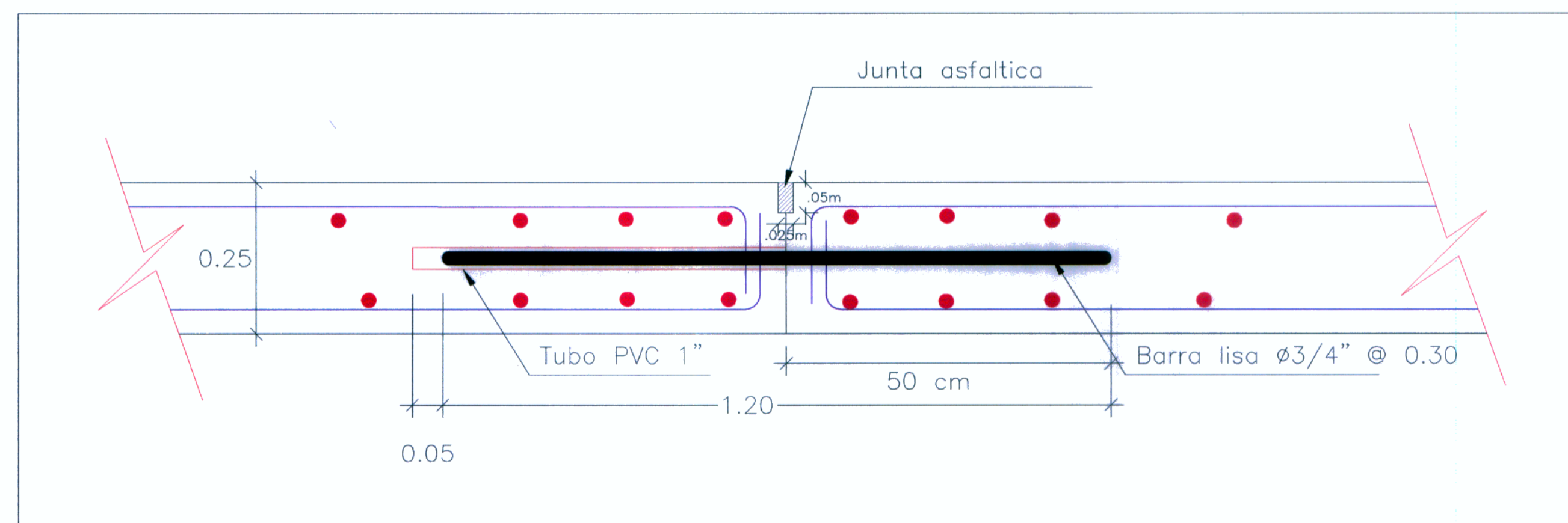


PERFIL ARMADURA
1:50



SECCION ARMADURA
1:50



DETALLE A
1:10

ESPECIFICACIONES TÉCNICAS:

1- ACERO DE REFUERZO $f_y = 4200 \text{ kgf/cm}^2$

LONGITUD DE ANCLAJE, EMPALMES Y GANCHOS*			
Diametro	Anclaje (cm)	Empalme (cm)	Ganchos (cm)
1"	100.0	120.0	40.0
3/4"	75.0	75.0	35.0
5/8"	60.0	50.0	25.0
1/2"	45.0	40.0	20.0
3/8"	30.0	35.0	15.0

* Salvo indicacion especifica en el plano

NOTA:

- 1- DIMENSIONES EN METROS.
- 2- RECUBRIMIENTO PARA ACERO DE REFUERZO:
CARA SUPERIOR = 3.0 cm.
CARA INFERIOR = 2.5 cm.



Ricardo
ING. RICARDO APAELLA NALVARTE
Especialista en Hidráulica e Hidroeléctrica
CIP 41623

Bustamante Williams, Consultores
y Constructores SAC
Ing. Luis Bustamante Acosta
Especialista en Estructuras, Obras de Arte y Drenaje
CIP N° 2038

Bustamante Williams, Consultores
y Constructores SAC
Ing. Jaime Sarmiento de Rivero
Especialista en Estructuras, Obras de Arte y Drenaje
CIP N° 2038