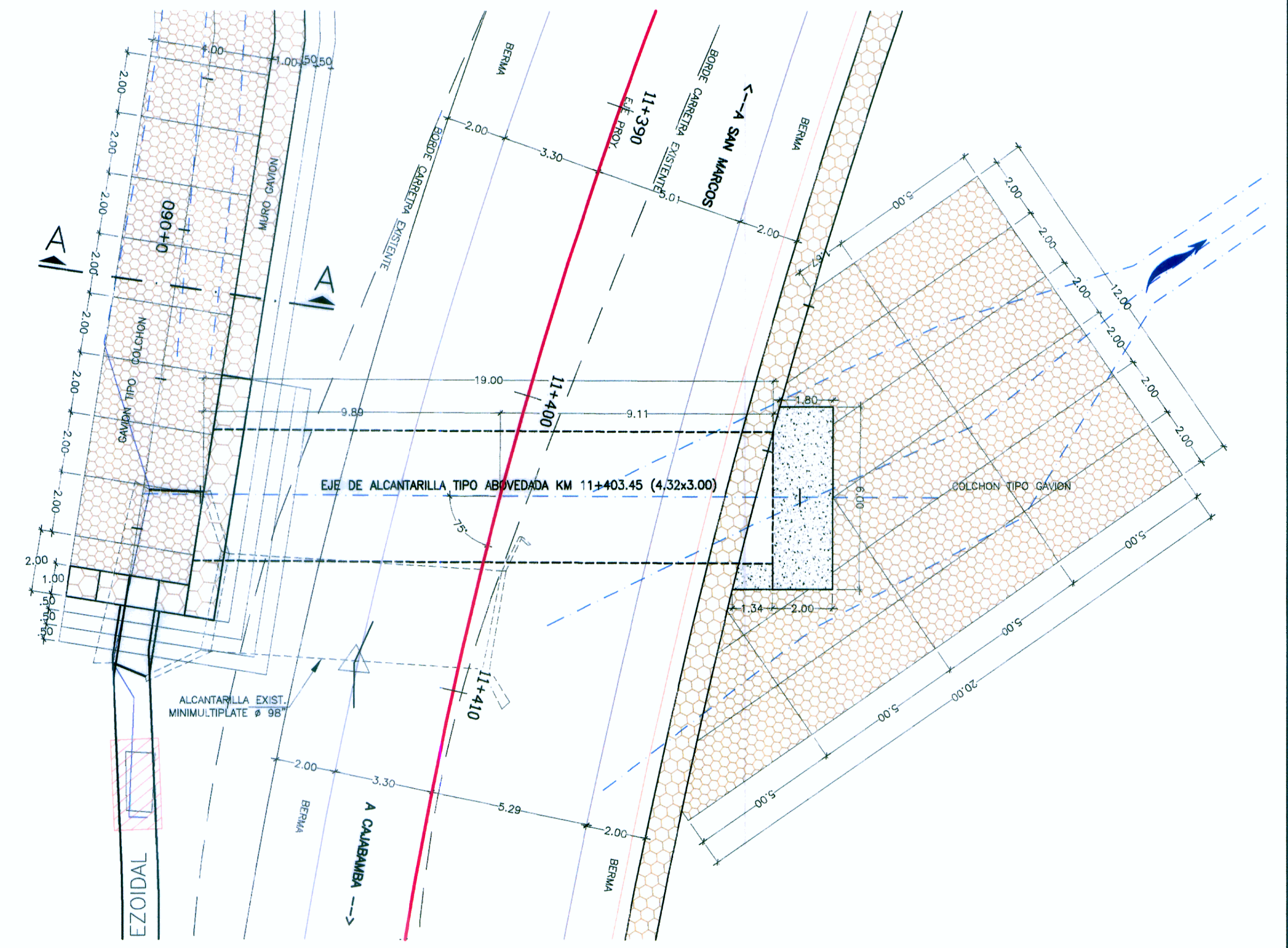
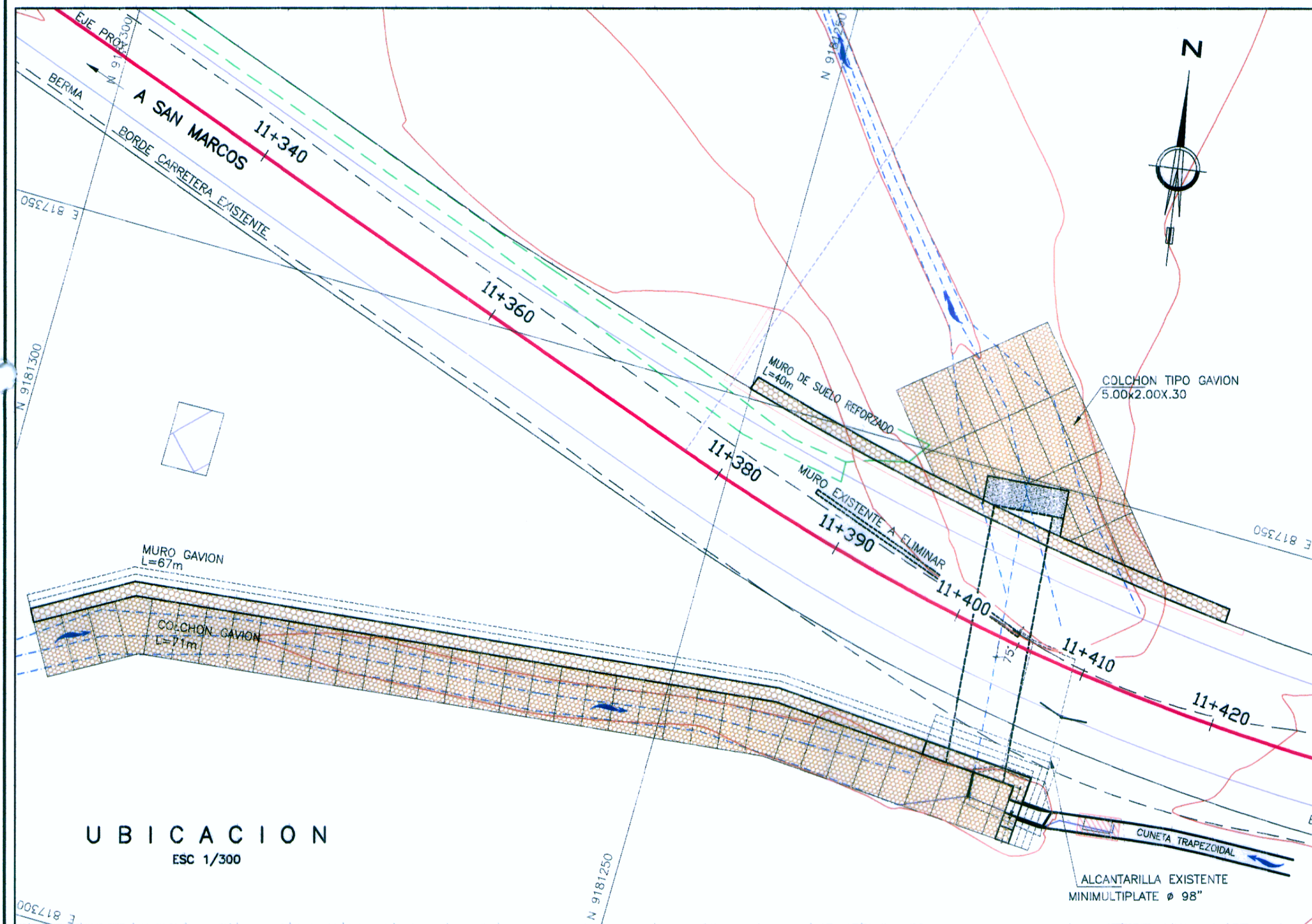
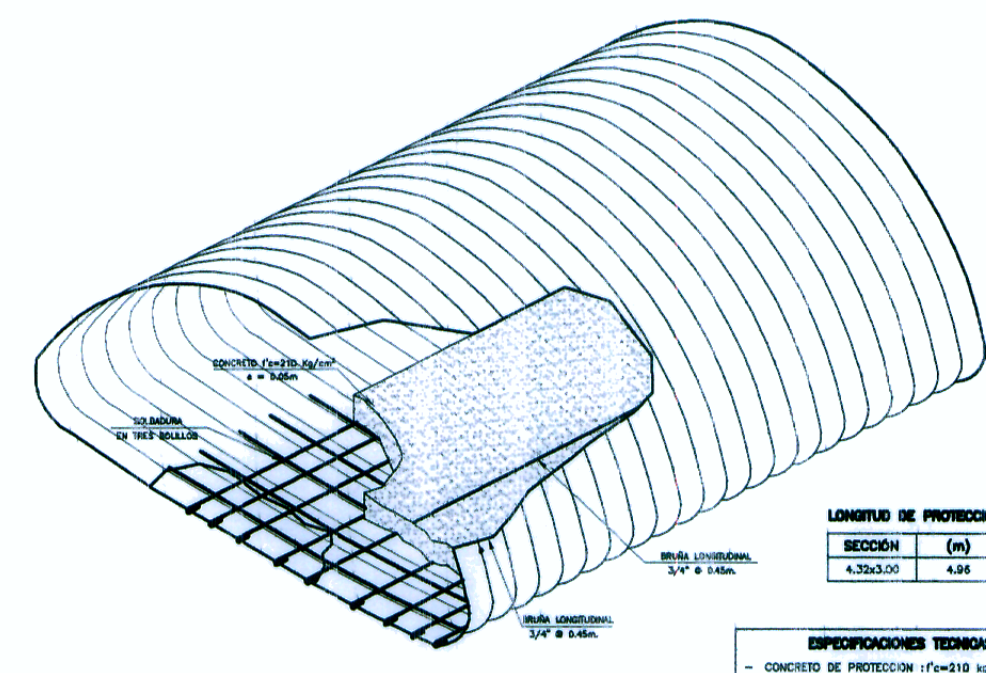


ALCANTARILLA TIPO ABOVEDADA  
KM 11+403.45 (4.32x3.00)



DETALLE DE PROTECCIÓN EN ALCANTARILLAS METALICAS ABOVEDADAS



ISOMETRIA REFORZAMIENTO

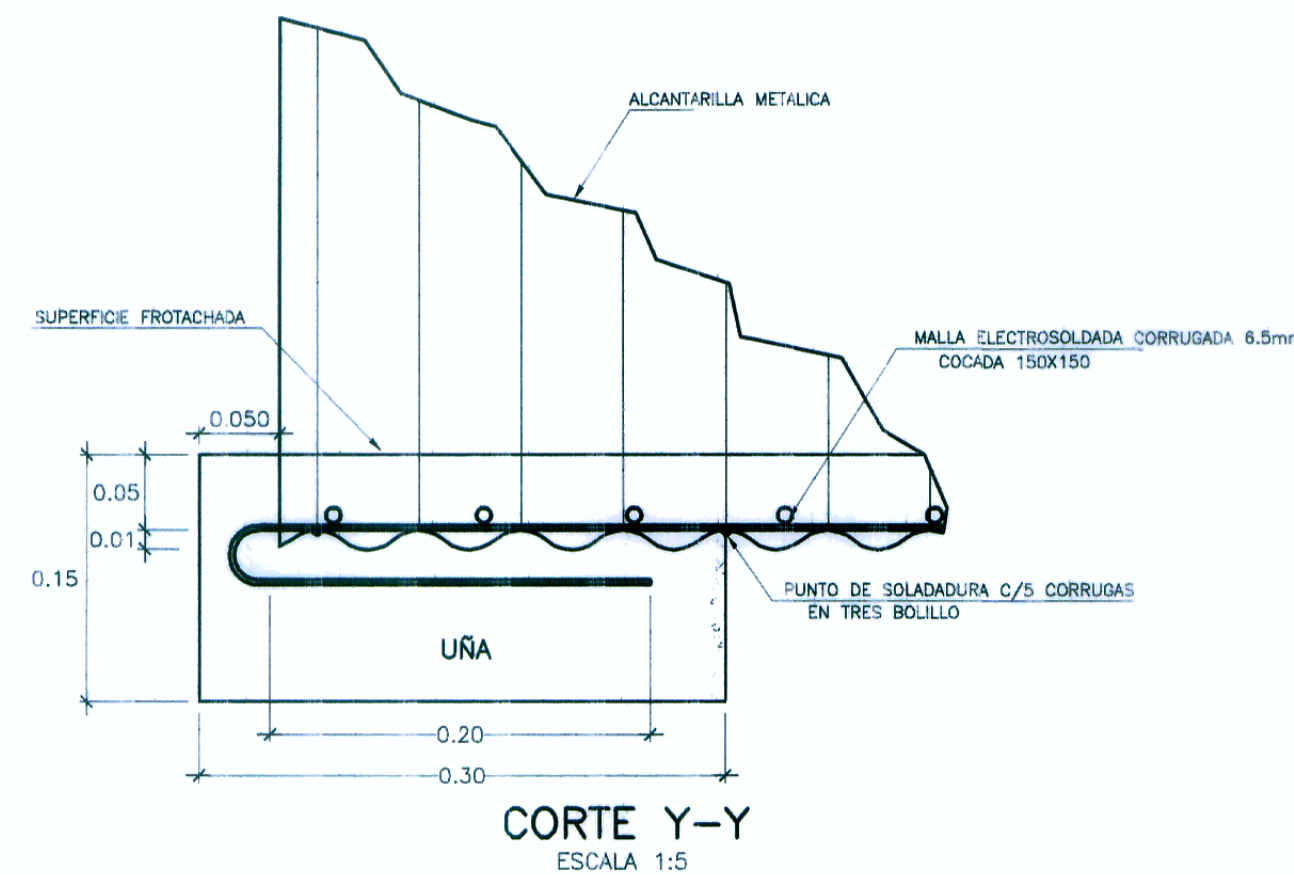
LONGITUD DE PROTECCION

SECCION	(m)
1	4.32
2	4.32

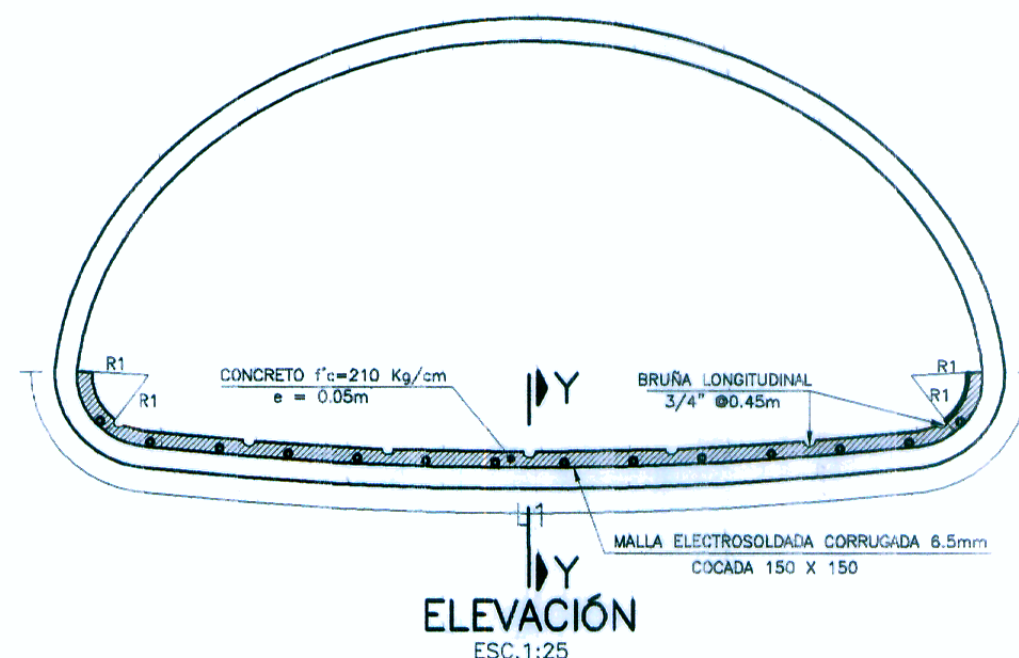
ESPECIFICACIONES TECNICAS

- CONCRETO DE PROTECCION: f'c=210 kg/cm<sup>2</sup>
- REVESTIMIENTO
- MALLA ELECTROSOLDADA CORRUGADA #10 A 470-64

NOTA: Las longitudes de protección en aberturas metálicas, serán otorgadas de acuerdo a normas técnicas vigentes en el Sistema Técnico.



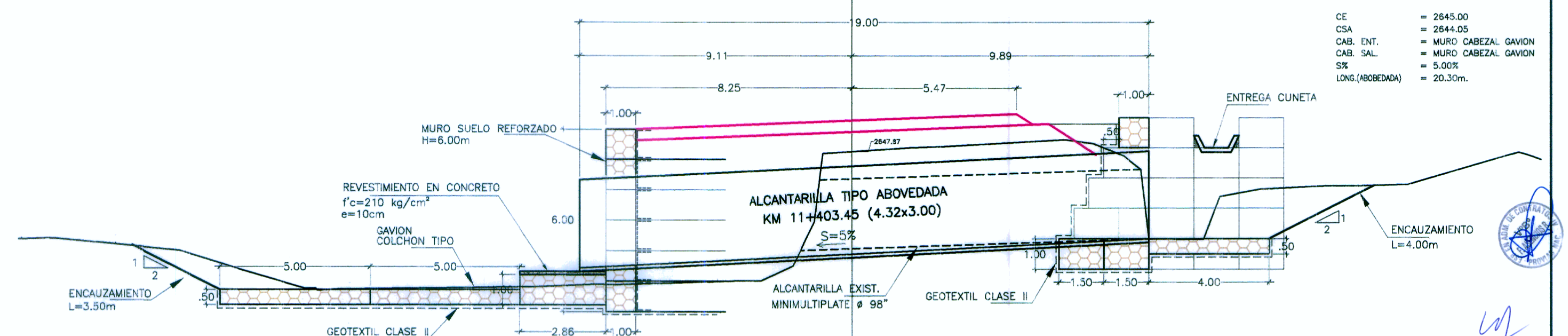
CORTE Y-Y  
ESCALA 1:5



ELEVACION  
ESCALA 1:25

PLANTA  
ESCALA 1/125

ALCANTARILLA TIPO ABOVEDADA 4.32X3.00  
REEMPLAZAR  
KM 11+403.45



SECCION  
ESCALA 1/125

CE	= 2645.00
CSA	= 2644.05
CAB. ENT.	= MURO CABEZAL: GAVION
CAB. SAL.	= MURO CABEZAL: GAVION
SR	= 5.00%
LONG.(ABOVEDADA)	= 20.30m.

ESPECIFICACIONES TECNICAS

NORMATIVIDAD AASHTO LFRD 2006

ESTRUCTURA METALICA : TIPO ABOVEDADA ( AASHTO M-167 )

ACERO CORRUGADO Y GALVANIZADO

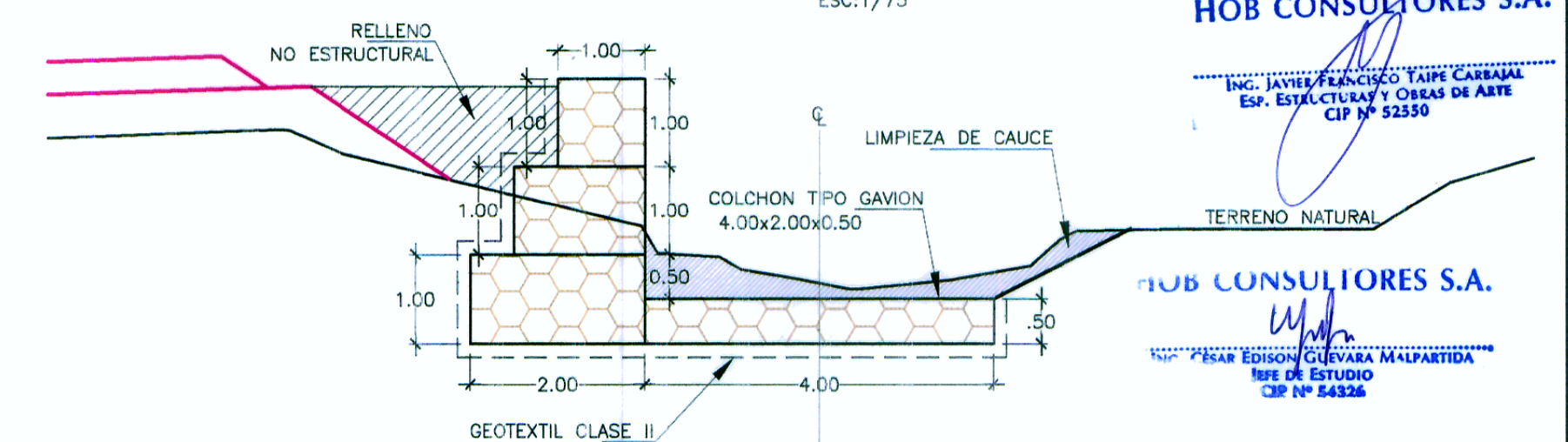
ESPEJOR (m)	LIZ (m)	FLUJERA (m)	AREA (m²)	PERIMETRO (m)	ALTIMA DE RELLENO (m)
			MIN.	MAX.	
2.5 mm	4.32	3.00	10.38	49	0.60
					7.10

CONCRETO f'c = 210 Kg/cm<sup>2</sup>

GAVION TIPO GAL (VER ESPECIFICACIONES TECNICAS)

GAVION TIPO COLCHON (VER ESPECIFICACIONES TECNICAS)

GEOTEXTIL CLASE 2 (VER ESPECIFICACIONES TECNICAS)



HOB CONSULTORES S.A.

ING. JAVIER FRANCISCO TAJO CAJABAMBA  
Esp. ESTRUCTURA Y OBRAS DE ARTE  
CIF N° 52350

HOB CONSULTORES S.A.

ING. PABLO EDISON GUEVARA MALPARTIDA  
Esp. DE ESTUDIOS  
CIF N° 54334

REVISIONES

N°	FECHA	DESCRIPCION