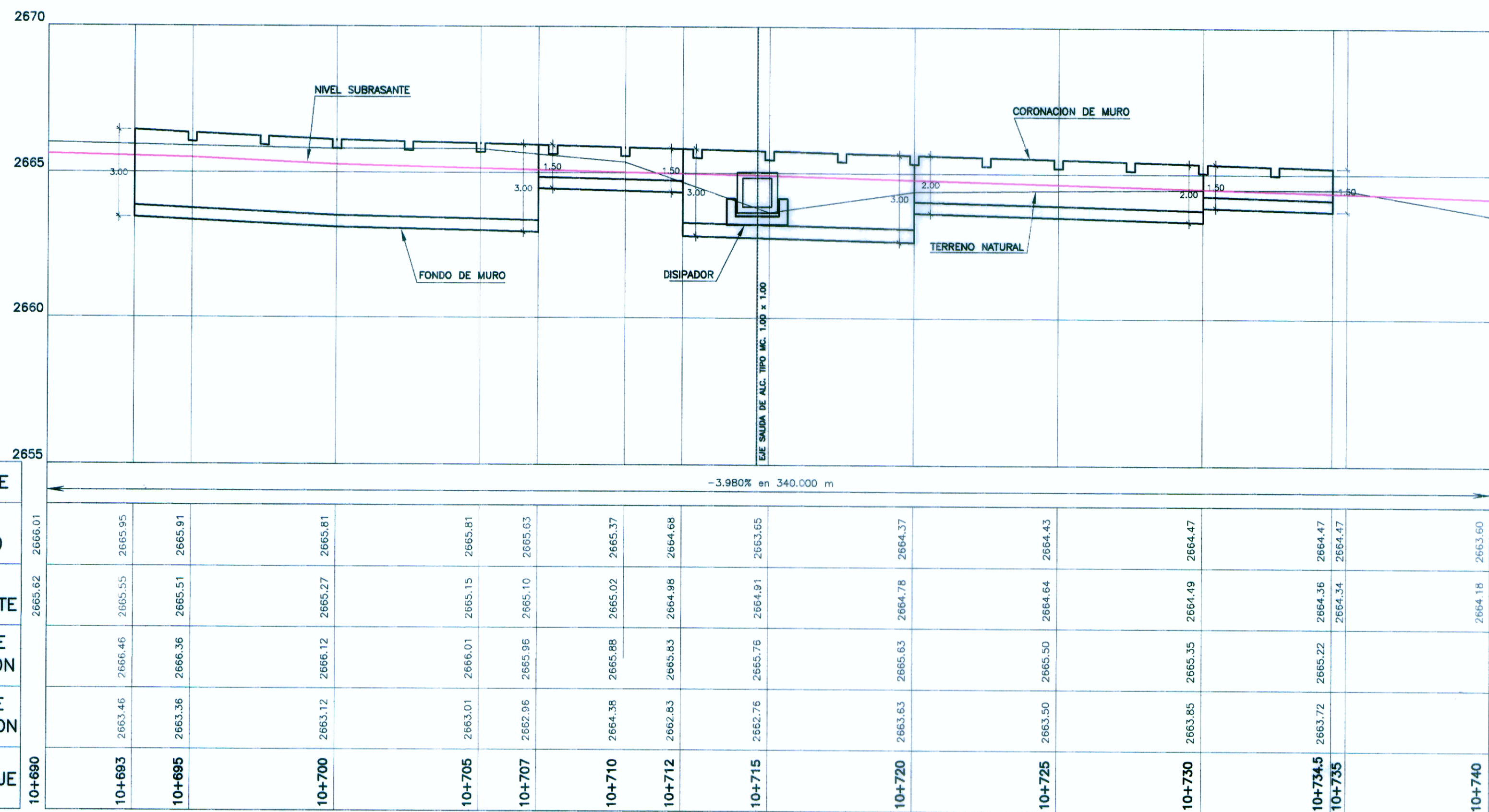
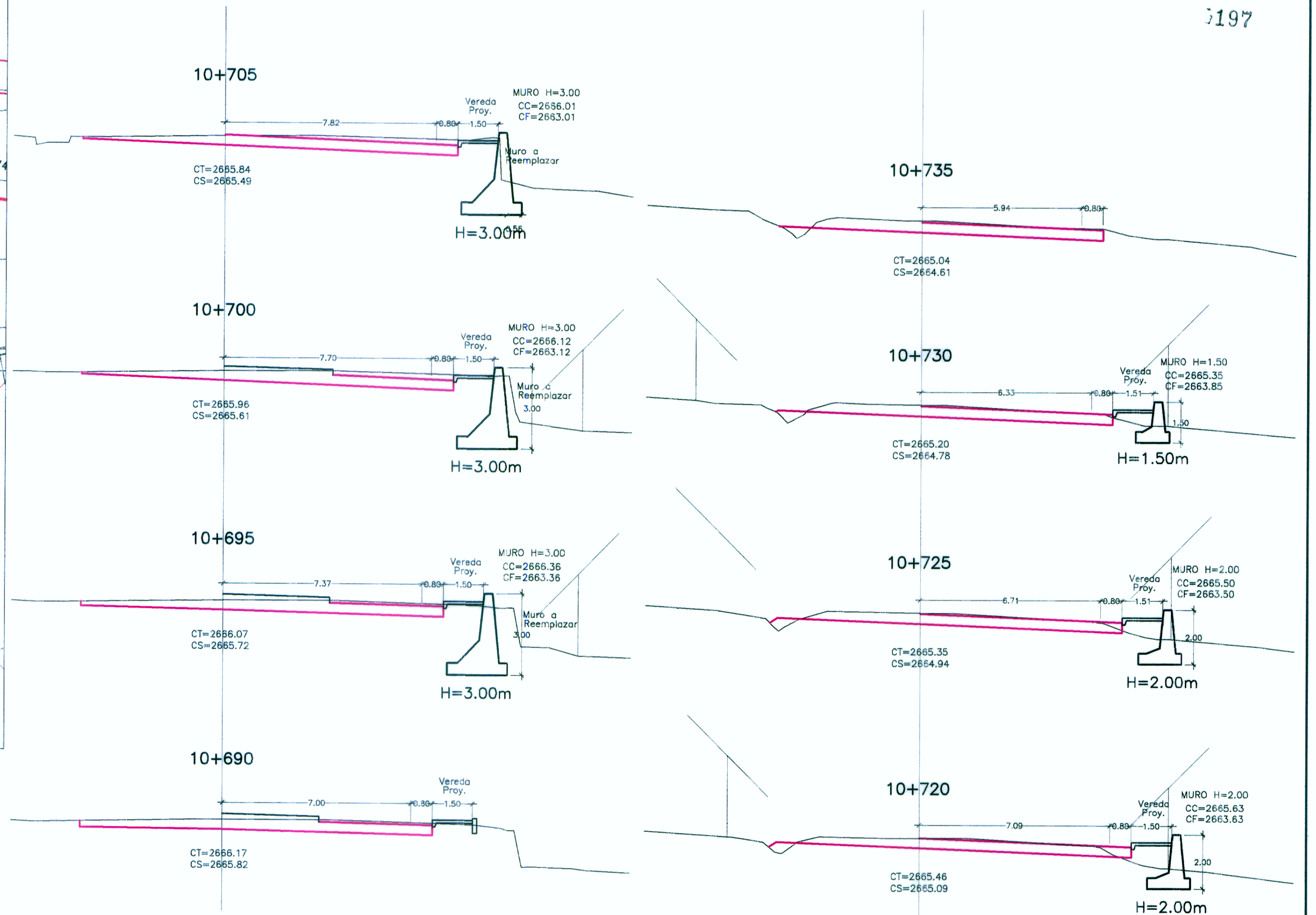
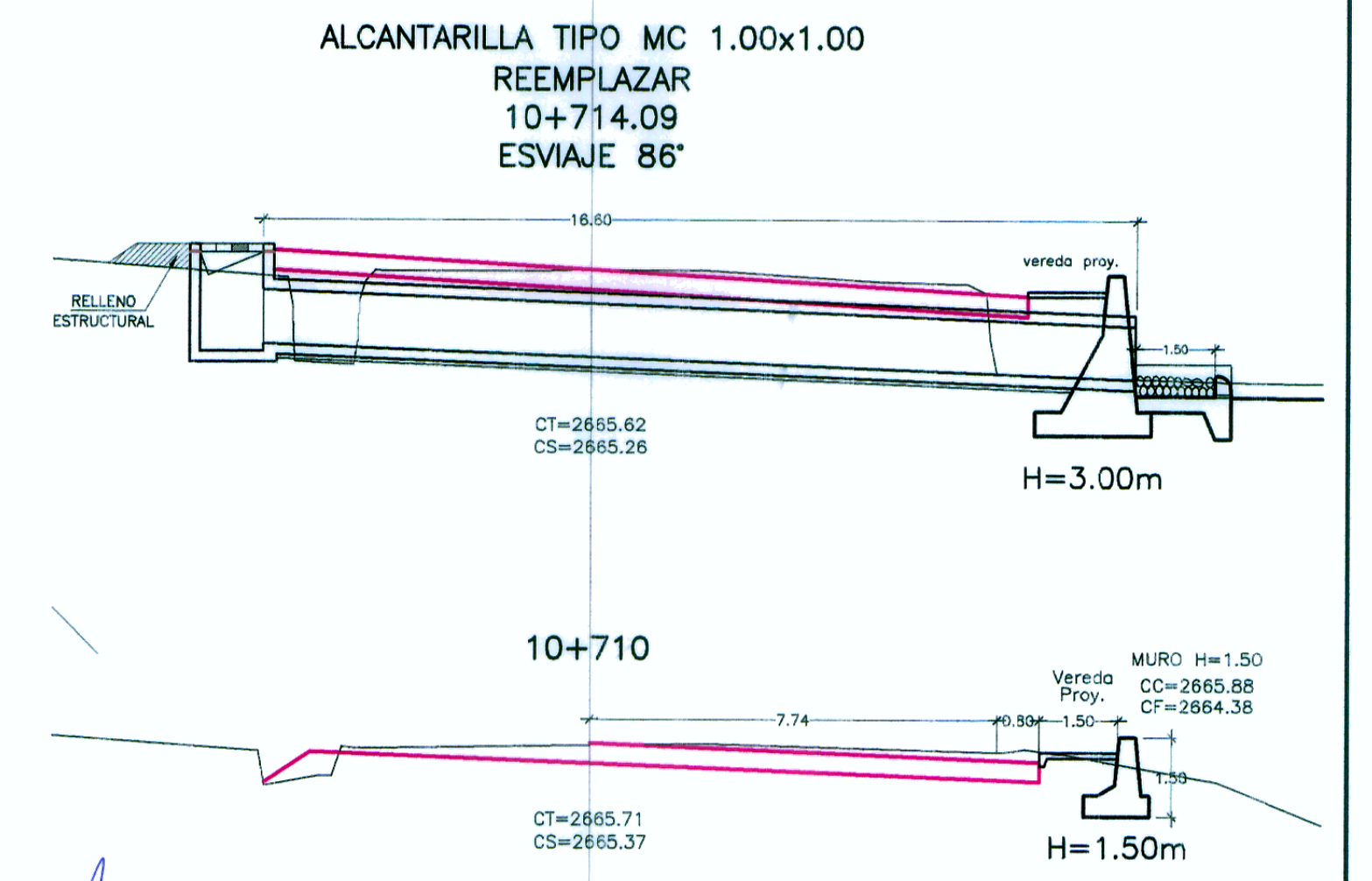


PLANTA (VIA PROYECTADA)  
ESC.: 1/125



PENDIENTE	-3.980% en 340.000 m																									
COTA TERRENO	2666.01	2665.95	2665.91	2665.81	2665.72	2665.63	2665.55	2665.47	2665.39	2665.31	2665.23	2665.15	2665.07	2664.99	2664.91	2664.83	2664.75	2664.67	2664.59	2664.51	2664.43	2664.35	2664.27	2664.19	2664.11	2664.03
COTA SUBRASANTE	2666.02	2665.95	2665.91	2665.81	2665.72	2665.63	2665.55	2665.47	2665.39	2665.31	2665.23	2665.15	2665.07	2664.99	2664.91	2664.83	2664.75	2664.67	2664.59	2664.51	2664.43	2664.35	2664.27	2664.19	2664.11	2664.03
COTA DE CORONACION	2666.46	2666.36	2666.27	2666.12	2666.01	2665.96	2665.88	2665.83	2665.76	2665.72	2665.63	2665.55	2665.47	2665.39	2665.31	2665.23	2665.15	2665.07	2664.99	2664.91	2664.83	2664.75	2664.67	2664.59	2664.51	2664.43
COTA DE CIMENTACION	2663.46	2663.36	2663.27	2663.12	2663.01	2662.96	2662.88	2662.83	2662.76	2662.72	2662.63	2662.55	2662.47	2662.39	2662.31	2662.23	2662.15	2662.07	2661.99	2661.91	2661.83	2661.75	2661.67	2661.59	2661.51	2661.43
KILOMETRAJE	10+690	10+693	10+695	10+700	10+705	10+707	10+710	10+712	10+715	10+720	10+725	10+730	10+734.5	10+735	10+740											

PERFIL LONGITUDINAL  
ESC.: H=1/125  
V=1/125



ALCANTARILLA TIPO MC 1.00x1.00  
REEMPLAZAR  
10+714.09  
ESVIAJE 86°



HOB CONSULTORES S.A.  
ING. CESAR EDISON GUTIERREZ MARRIÑA  
LINEA DE ESTUDIO  
CIP N° 32350

HOB CONSULTORES S.A.

HOB CONSULTORES S.A.

ING. CESAR EDISON GUTIERREZ MARRIÑA  
LINEA DE ESTUDIO  
CIP N° 32350

LEYENDA

CT= COTA TERRENO	ESCALA FORMATO A3:
CS= COTA SUBRASANTE	INDICADAS
CD= COTA CORONA MURO	INDICADAS
CF= COTA FONDO MURO	

PERU Ministerio de Transportes y Comunicaciones Provias Nacional

HOB CONSULTORES S.A.  
CALLE AGUADA BLANCA N° 102 - LMA 33 - PERU  
TELÉFONO 713-8111 FAX 713-8124  
Email: hob@hobperu.com

Jefe Estudio: ING. CESAR GUEVARA M.  
Especialista: ING. JAVIER TAYPE CARBALLA  
Revisión:  
Proceso y Ploteo: M. SALAS

REVISIONES

N°	FECHA	DESCRIPCIÓN

ESTUDIO DEFINITIVO PARA EL MEJORAMIENTO DE LA CARRETERA: SAN MARCOS-CAJABAMBA-SAUSACOCHA  
TRAMO: SAN MARCOS-CAJABAMBA  
CONTRATO N° 008-2011-MTC/20

FECHA: MAYO 2012  
ESCALA FORMATO A1: ESCALA FORMATO A3:  
INDICADAS INDICADAS  
MURO DE CONCRETO CICLOPEO  
KM 10+693 - KM 10+734.5  
008-11-MCC-04