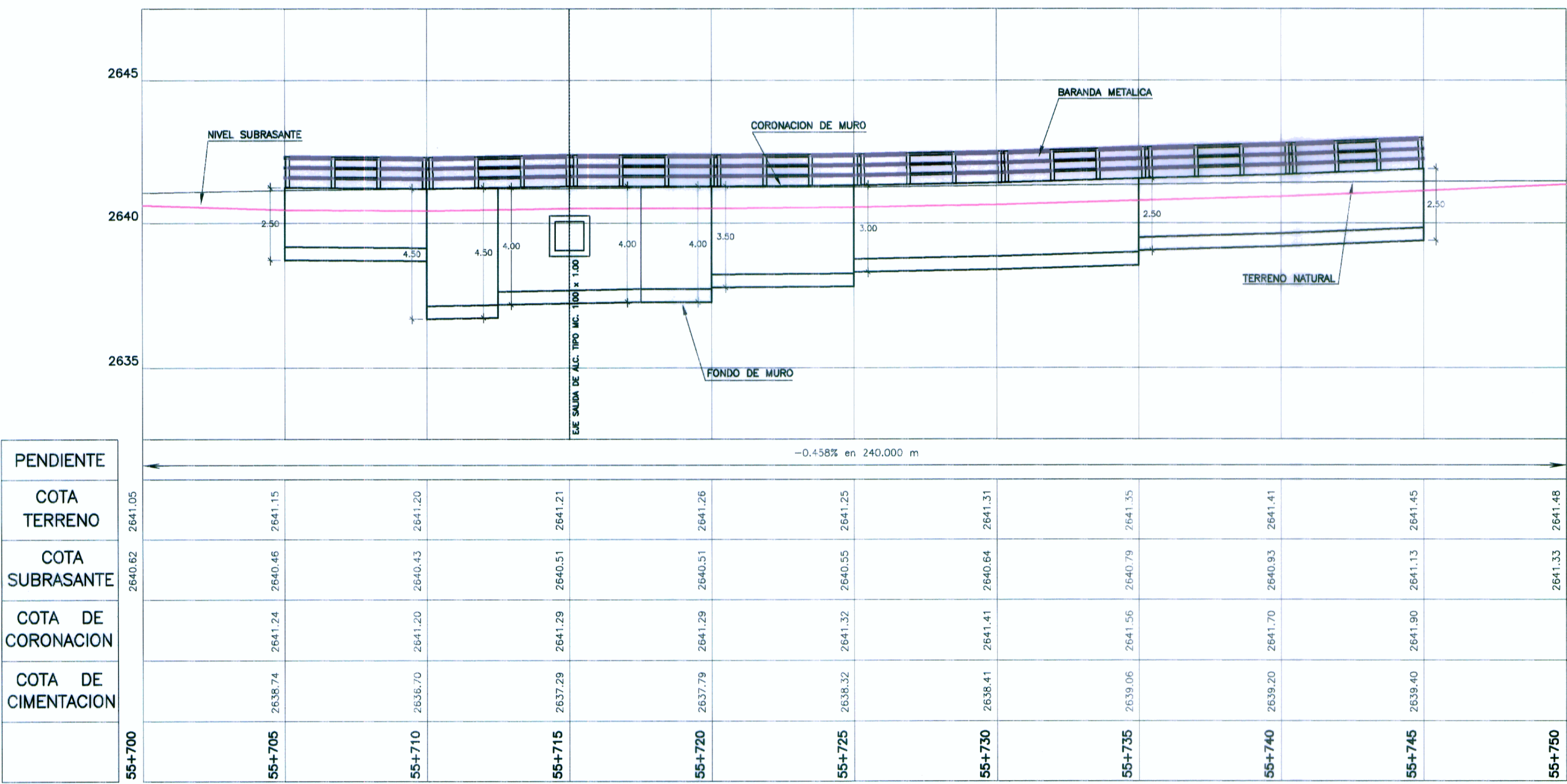
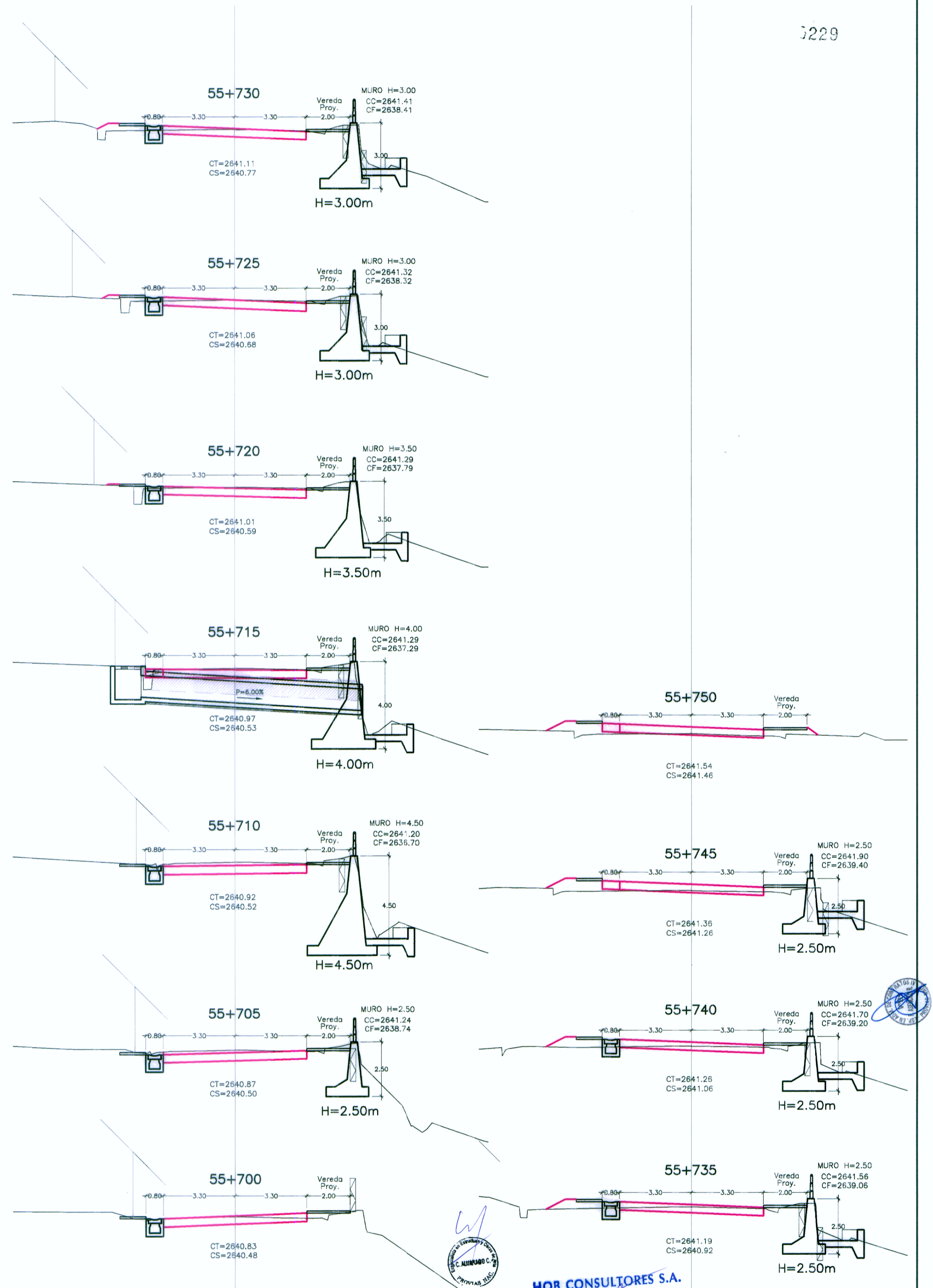


PLANTA
ESC. : 1/125



PERFIL LONGITUDINAL
ESC. : H=1/125
V=1/125

ESTACION	55+700	55+705	55+710	55+715	55+720	55+725	55+730	55+735	55+740	55+745	55+750
PENDIENTE	-0.458% en 240.000 m										
COTA TERRENO	2641.05	2641.15	2641.20	2641.21	2641.26	2641.25	2641.31	2641.35	2641.41	2641.45	2641.48
COTA SUBRASANTE	2640.62	2640.46	2640.43	2640.51	2640.51	2640.55	2640.64	2640.79	2640.93	2641.13	2641.48
COTA DE CORONACION	2641.24	2641.20	2641.29	2641.29	2641.32	2641.41	2641.56	2641.70	2641.74	2641.90	2641.92
COTA DE CIMENTACION	2638.74	2638.70	2637.29	2637.29	2637.79	2638.41	2639.06	2639.20	2639.40	2639.40	2640.83



SECCIONES TRANSVERSALES
ESC. : 1/125

HOB CONSULTORES S.A.
 ING. JAVIER RAMON TAYPE CARBALLO
 EXP. EN OBRAS DE ARTE
 CIP Nº 52320

HOB CONSULTORES S.A.
 ING. CESAR EDISON CERVANTES MALPARTIDA
 INGENIERO
 CIP Nº 54826

LEYENDA

CT=	COTA TERRENO
CS=	COTA SUBRASANTE
CC=	COTA CORONACION MURO
CF=	COTA FONDO MURO

Ministerio de Transportes y Comunicaciones
 Provias Nacional

HOB
 HOB CONSULTORES S.A.
 CALLE AGUADA BLANCA N° 102 - LIMA 33 - PERU
 TEL: 011 2721071/2720362 FAX: 2721078
 Email: hob@hobperu.com

Elaborado por: Ing. RAUL R. SANCHEZ S.
 Especialista: ING. JAVIER TAYPE CARBALLO
 Revisado:
 Proceso y Ploteo: M. SALAS

REVISIONES

N°	FECHA	DESCRIPCION

ESTUDIO DEFINITIVO PARA EL MEJORAMIENTO DE LA CARRETERA: SAN MARCOS-CAJABAMBA-SAUSACOCCHA
 TRAMO: SAN MARCOS-CAJABAMBA
 CONTRATO N° 008-2011-MTC/20

MURO
KM 55+705 - KM 55+745

FECHA: MAYO 2012
 ESCALA FORMATO A1: INDICADAS
 ESCALA FORMATO A3: INDICADAS
008-11-MCC-28