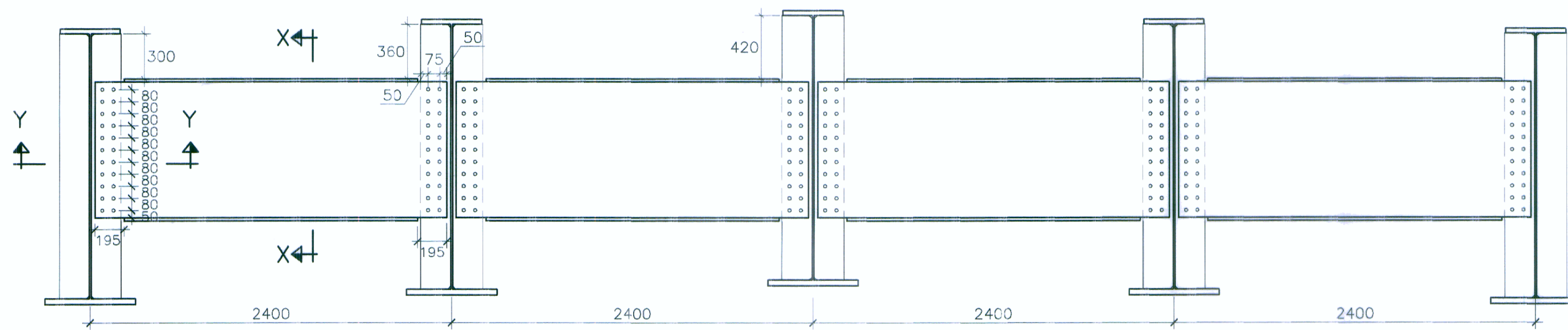
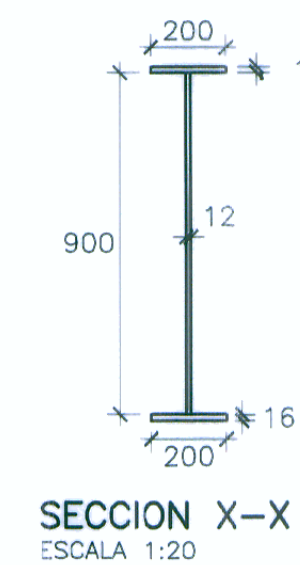


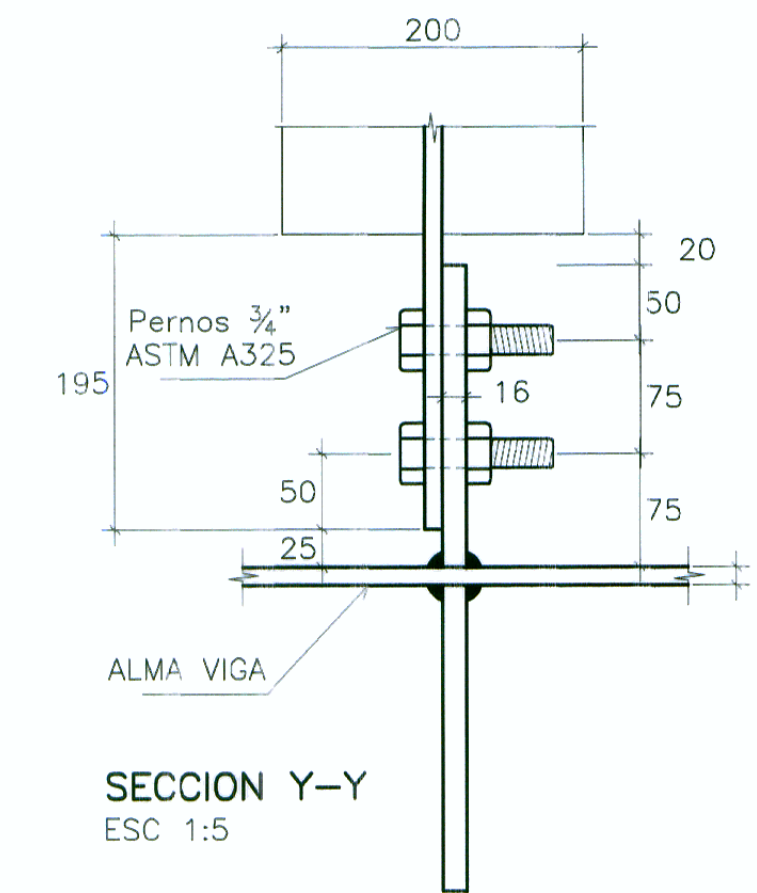
MODULACIÓN DE LA VIGA



SECCION TRANSVERSAL
ESCALA 1:25



SECCION X-X
ESCALA 1:20



SECCION Y-Y
ESC 1:5

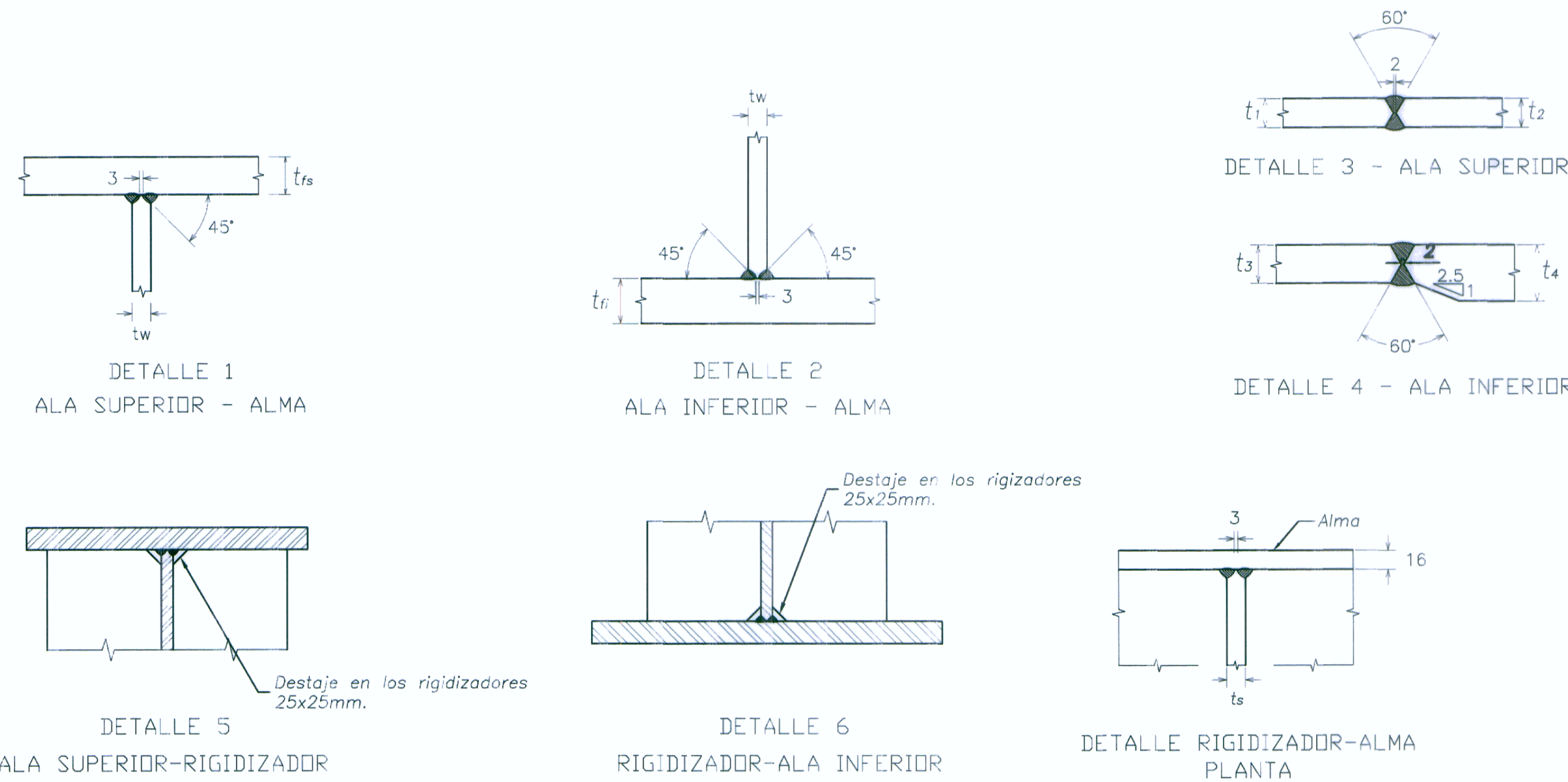
AJUSTE DE PERNOS	
DIAMETRO	TENSION AXIAL
3/4"	142kN
7/8"	176kN

Nota:
Las soldaduras estan dadas en milímetros a menos que se indique lo contrario.

CUADRO DE EMPALMES							
Ala Sup y Alma	Ala Inf y Alma	Ala Sup		Ala Inf			
Detalle 1	Detalle 2	Detalle 3	Detalle 4				
t_{fs}	t_w	t_{fi}	t_w	t_1	t_2	t_3	t_4
25	12	32	12	25	25	32	38
32		38		32	32		



DETALLE 7
TRANSICIÓN DE ANCHO DE ALAS



DETALLE DE SOLDADURAS

ESPECIFICACIONES TÉCNICAS	
ESPECIFICACIONES DE DISEÑO Y CONSTRUCCIÓN	
- PARA LA FABRICACIÓN, SUPERVISIÓN Y CONTROL, PINTURA, EMPALME Y MONTAJE SE UTILIZARÁN LAS SIGUIENTES ESPECIFICACIONES: - AASHTO LRFD BRIDGE DESIGN SPECIFICATIONS EDITION 2004 - ANSI/AASHTO/AWS D1.5 BRIDGE WELDING CODE 2002	
CONCRETO	
- ESTRIBOS	$f'_c = 210 \text{ Kg/cm}^2$
- LOSA DE TABLERO	$f'_c = 280 \text{ Kg/cm}^2$
- LOSA DE TRANSICIÓN	$f'_c = 280 \text{ Kg/cm}^2$
ACERO DE REFUERZO	
- ACERO CORRUGADO ASTM A 615 GRADO 60	$f_y = 4,200 \text{ Kg/cm}^2$
ACERO ESTRUCTURAL	
- VIGAS Y RIGIDIZADORES	ASTM A 709 GRADO 345 $F_y = 3,500 \text{ Kg/cm}^2$
- PLANCHAS DE APOYO	ASTM A 709 GRADO 250 $F_y = 2,500 \text{ Kg/cm}^2$
- CONECTORES	ASTM A 108 GRADO 1015 $F_y = 3,500 \text{ Kg/cm}^2$
- PERNOS: ASTM A 325 M	
SOLDADURA	
- ELECTRODOS AWS E7018 (SOLDADURA DE ESTRUCTURAS METÁLICAS)	
DIPOSITIVOS DE APOYO	
- NEOPRENO	DUREZA 60 SHORE A

Ministerio de Transportes y Comunicaciones
 Proias Nacional

HOB CONSULTORES S.A.
 CALLE AGUADA BLANCA N° 102 - LIMA 33 - PERU
 TELÉFONO: 713-8111 FAX: 718-8324
 Email: hob@hobperu.com

Jefe Estudio: ING. CESAR GUEVARA M.
 Especialista: Arelis De La Rosa Toro
 Revisión:
 Proceso y Ploteo: M.CHAFLOVE

REVISIONES	
Nº	FECHA

ESTUDIO DEFINITIVO PARA EL MEJORAMIENTO DE LA CARRETERA: SAN MARCOS-CAJABAMBA-SAUSACOCCHA
 TRAMO: SAN MARCOS-CAJABAMBA
 CONTRATO N° 008-2011-MTC/20

VIGA METÁLICA
VIGA TRANSVERSAL, EMPALMES

FECHA: MAYO 2012
 ESCALA FORMATO A1: doble del indicado
 ESCALA FORMATO A3: indicada
008-11-PTE-5F