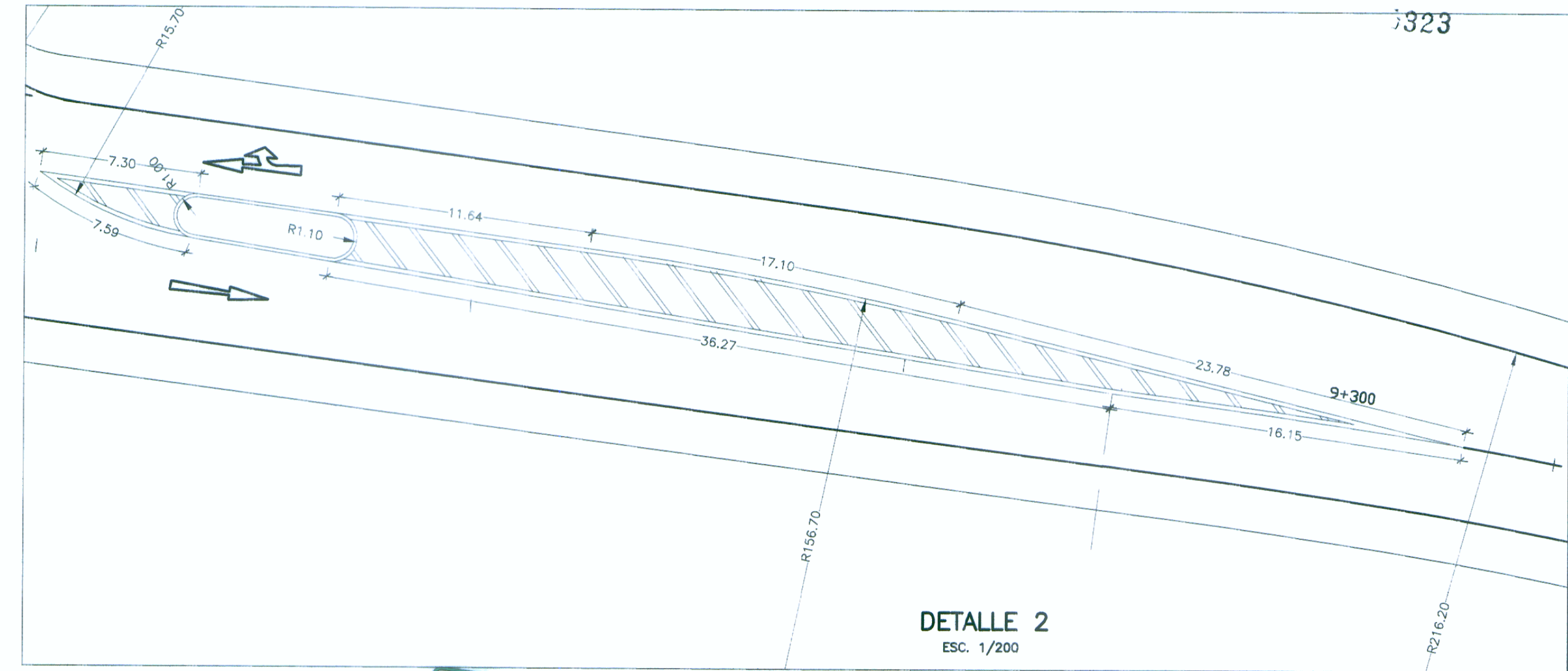
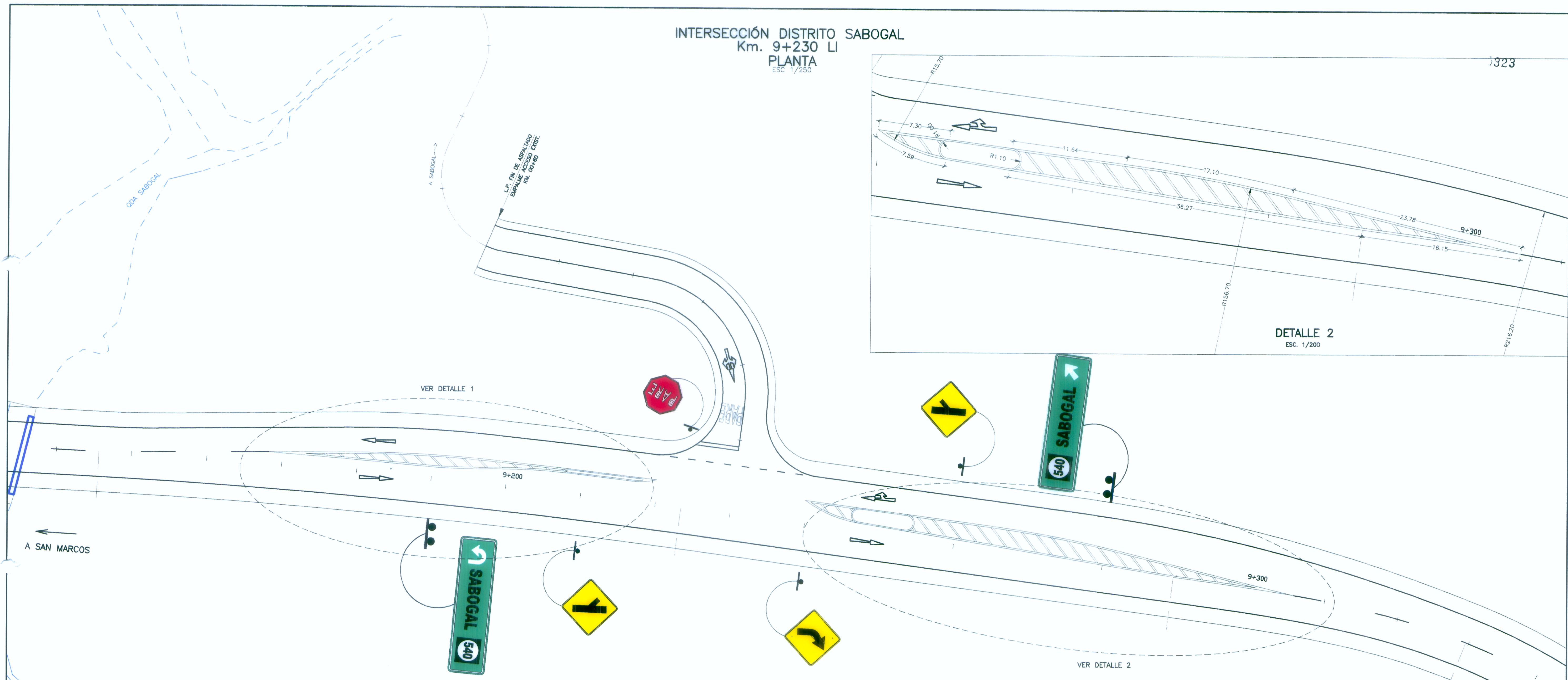


INTERSECCIÓN DISTRITO SABOGAL
Km. 9+230 LI
PLANTA
ESC. 1/250

323



DETALLE 2
ESC. 1/200



DETALLE 1
ESC. 1/200



HOB CONSULTORES S.A.

ING. CESAR ALBERTO CHAVEZ PAMPAS
Jefe de Estudio
CIP N° 44826

LEYENDA

- SERIAL CON POSTE
- SERIAL CON ESTRUCTURA DE SOPORTE TIPO E1
- SERIAL CON ESTRUCTURA DE SOPORTE TIPO E2
- SERIAL CON ESTRUCTURA DE SOPORTE TIPO E3
- BARRERAS DE SEGURIDAD
- POSTES DELINEADORES
- CHEVRONES

HOB CONSULTORES S.A.
ING. CESAR ALBERTO CHAVEZ PAMPAS
SAP, SEGURIDAD VIAL Y SEÑALIZACIÓN
CIP N° 44826

REVISIONES

N°	FECHA	DESCRIPCIÓN

ESTUDIO DEFINITIVO PARA EL
MEJORAMIENTO DE LA
CARRETERA: SAN MARCOS-CAJABAMBA-SAUSACOCHA
TRAMO: SAN MARCOS-CAJABAMBA
CONTRATO N° 008-2011-MTC/20

SEÑALIZACIÓN
INTERSECCIÓN DISTRITO SABOGAL

FECHA: MAYO 2012
ESCALA FORMATO A1: INDICADA
ESCALA FORMATO A3: 2 veces la indicada
008-11-SN-43

Jefe Estudio: ING. CESAR GUEVARA M.
Especialista: ING. JUAN GONZALEZ DEL AGUILA
Revisión:
Proceso y Ploteo: MCHWLOQUE