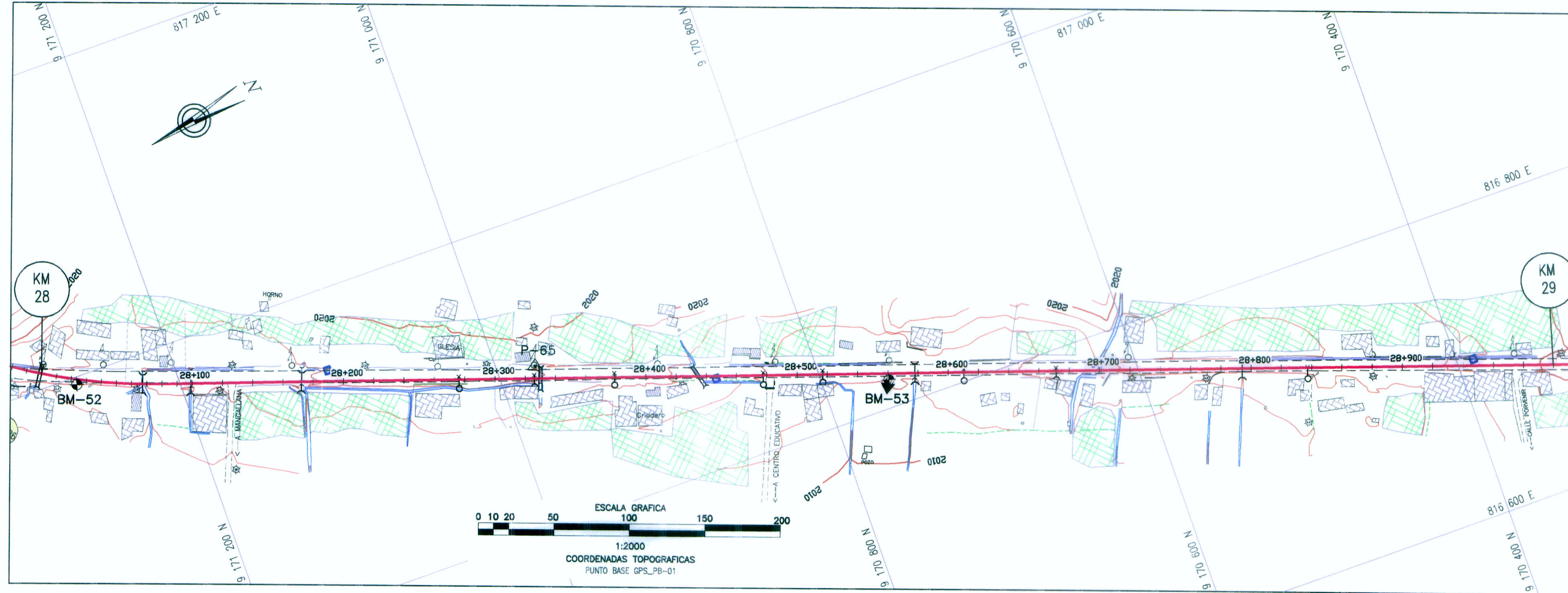


CUADRO DE COORDENADAS Y ELEMENTOS DE CURVAS

SENT.	DELTA	RADIO	TANG.	LC.	Ext.	P.I.	P.C.	P.T.	NORTE	ESTE	PX	SA
-------	-------	-------	-------	-----	------	------	------	------	-------	------	----	----



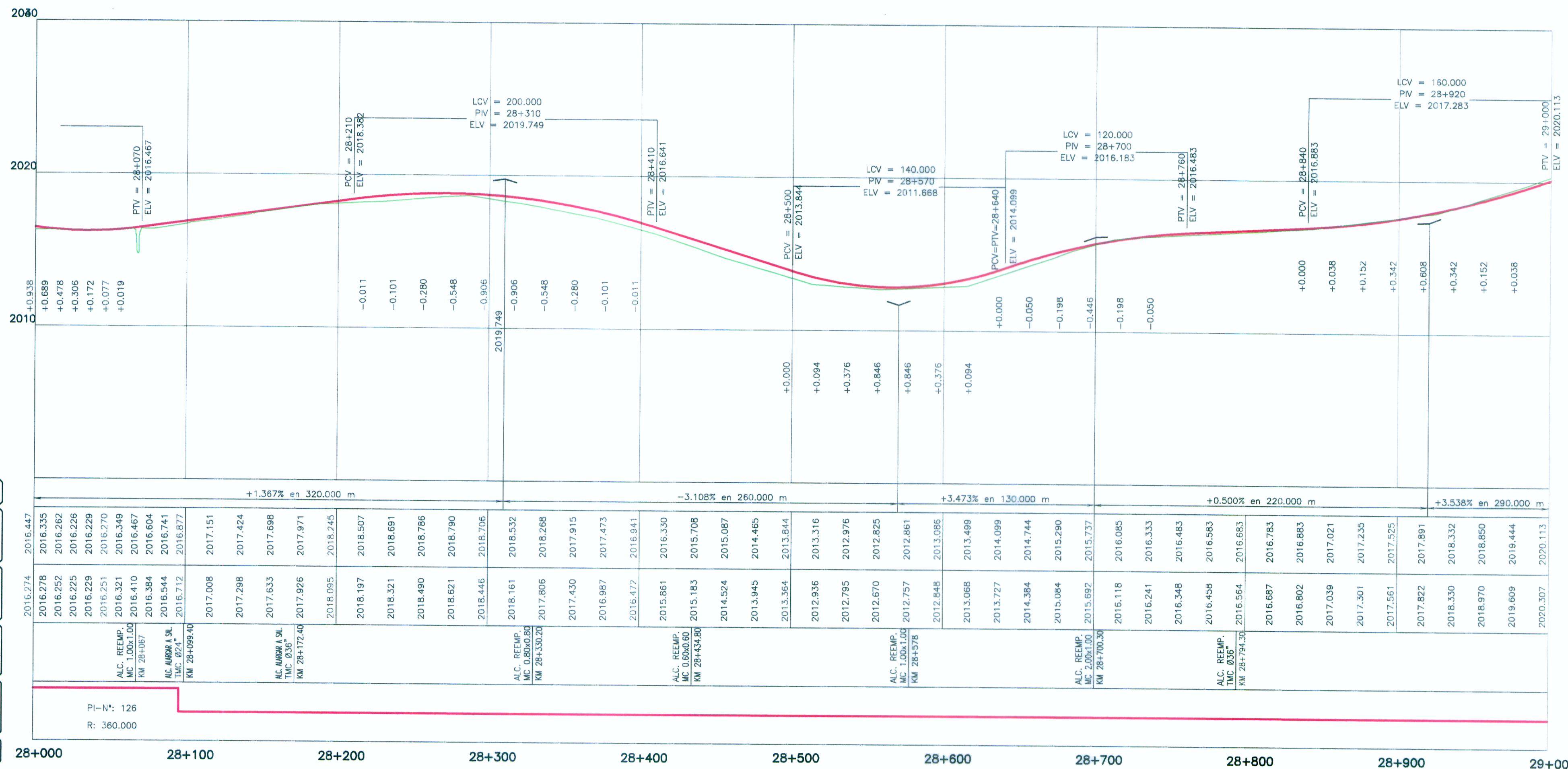
PLANTA
1:2000

BM-52
COTA: 2016.251

UBICACION: KM 28+020
LADO: L.D. a 3.25 m del eje de la carretera
REFERENCIAS: Marca sobre Hito de Concreto

BM-53
COTA: 2012.325

UBICACION: KM 28+560
LADO: L.D. a 4.10 m del eje de la carretera
REFERENCIAS: Marca sobre Hito de Concreto



PENDIENTE	+1.367% en 320.000 m	-3.108% en 260.000 m	+3.473% en 130.000 m	+0.500% en 220.000 m	+3.538% en 280.000 m
COTA SUB-RASANTE	2016.447	2016.335	2016.274	2016.278	2016.552
COTA TERRENO	2016.552	2016.226	2016.229	2016.225	2016.229
OBRAS DE ARTE	2016.251	2016.270	2016.349	2016.321	2016.410
ALINEAMIENTO	2016.410	2016.467	2016.604	2016.384	2016.544
KILOMETRAJE	2016.712	2016.877	2017.008	2017.151	2017.298
	2017.424	2017.698	2017.633	2017.971	2018.095
	2018.245	2018.507	2018.197	2018.321	2018.490
	2018.691	2018.786	2018.621	2018.790	2018.446
	2018.706	2018.532	2018.161	2018.161	2018.268
	2018.268	2015.708	2015.163	2015.163	2015.087
	2015.087	2014.465	2013.945	2013.945	2013.844
	2013.844	2013.316	2012.936	2012.936	2012.795
	2012.795	2012.825	2012.670	2012.757	2012.757
	2012.861	2013.086	2013.499	2013.068	2013.727
	2014.099	2014.744	2015.290	2015.692	2016.118
	2015.737	2016.085	2016.333	2016.241	2016.348
	2016.483	2016.583	2016.564	2016.687	2016.802
	2016.783	2016.883	2017.021	2017.039	2017.301
	2017.235	2017.525	2017.822	2018.330	2018.560
	2018.560	2018.444	2019.609	2020.307	2020.113

LEYENDA

PLANTA :

- TRAZO DE PROYECTO
- CARRERA EXISTENTE
- CURVA MAYOR
- CURVA MENOR
- RIO
- QUEBRADA
- CANAL
- ACEQUIA
- MURO DE ADOBE
- MURO DE CONCRETO
- PLAZOLETA
- PARADERO
- VIVIENDA EXISTENTE
- TERRENO DE CULTIVO
- CERCO
- POSTE MEDIA TENSION
- POSTE LUZ
- CALICATA
- MURO DE PIEDRA
- DESPLAZAMIENTO DE TERRENO
- BOFEDAL

PERFIL :

- SUB RASANTE
- TERRENO EXISTENTE

PERFIL LONGITUDINAL

H=1:200
V=1:200

ING. JUAN EDUARDO GONZALEZ DEL AGUILA
Esp. TOPOGRAFIA, TRAZO Y DISEÑO VIAL
CIP N° 46183

HOB CONSULTORES S.A.

FECHA: MAYO 2012
ESCALA: FORMATO A1: 1/2000
ESCALA: FORMATO A3: 1/4000

PERU Ministerio de Transportes y Comunicaciones Provias Nacional

HOB CONSULTORES S.A. CALLE AGUADA BLANCA N° 102 - LIMA 33 - PERU

Jefe Estudio: ING. CESAR GUEVARA M.
Especialista: ING. JUAN GONZALEZ DEL AGUILA

REVISIONES

N°	FECHA	DESCRIPCION
----	-------	-------------

ESTUDIO DEFINITIVO PARA EL MEJORAMIENTO DE LA CARRERA: SAN MARCOS-CAJABAMBA-SAUSACUCHA TRAMO: SAN MARCOS-CAJABAMBA CONTRATO N° 008-2011-MTC/20

PLANTA Y PERFIL KM 28+000 - KM 29+000 008-11-PP-29