

CUADRO DE COORDENADAS Y ELEMENTOS DE CURVAS

SENT.	DELTA	RADIO	TANG.	L.C.	Ext.	P.I.	P.C.	P.T.	NORTE	ESTE	PK	SA	
155	I	55°04'08"	115.000	36.414	70.530	5.527	35 + 093.082	35 + 052.847	35 + 123.377	9165479.686	814840.710	6.0	0.90
156	I	37°38'24"	120.000	40.898	78.833	6.778	35 + 330.748	35 + 269.850	35 + 368.683	9165261.587	814957.934	6.0	0.90
157	D	94°44'23"	55.000	27.464	50.944	6.476	35 + 451.168	35 + 410.197	35 + 461.140	9165211.200	815070.560	8.0	1.60
158	I	80°36'27"	55.000	25.271	47.378	5.528	35 + 651.447	35 + 619.257	35 + 666.635	9165008.612	814958.990	8.0	1.60
159	D	66°30'53"	55.000	17.480	33.850	2.711	35 + 752.983	35 + 731.504	35 + 785.354	9164935.250	815052.098	8.0	1.60

N° Pts	Le	x	y	p	k	ST	LT	Tt	TS	ST	
155	9°57'52"	40.000	39.879	2.314	0.579	19.980	13.372	26.709	80.235	35 + 012.847	35 + 163.377
157	20°50'05"	40.000	39.474	4.803	1.206	19.912	13.504	26.854	80.972	35 + 370.197	35 + 501.140
158	15°37'34"	30.000	29.778	2.713	0.680	14.963	10.071	20.078	62.189	35 + 589.257	35 + 696.635
159	15°37'34"	30.000	29.778	2.713	0.680	14.963	10.071	20.078	51.479	35 + 701.504	35 + 795.354

PLANTA
1:2000

BM-66
COTA: 2065.979

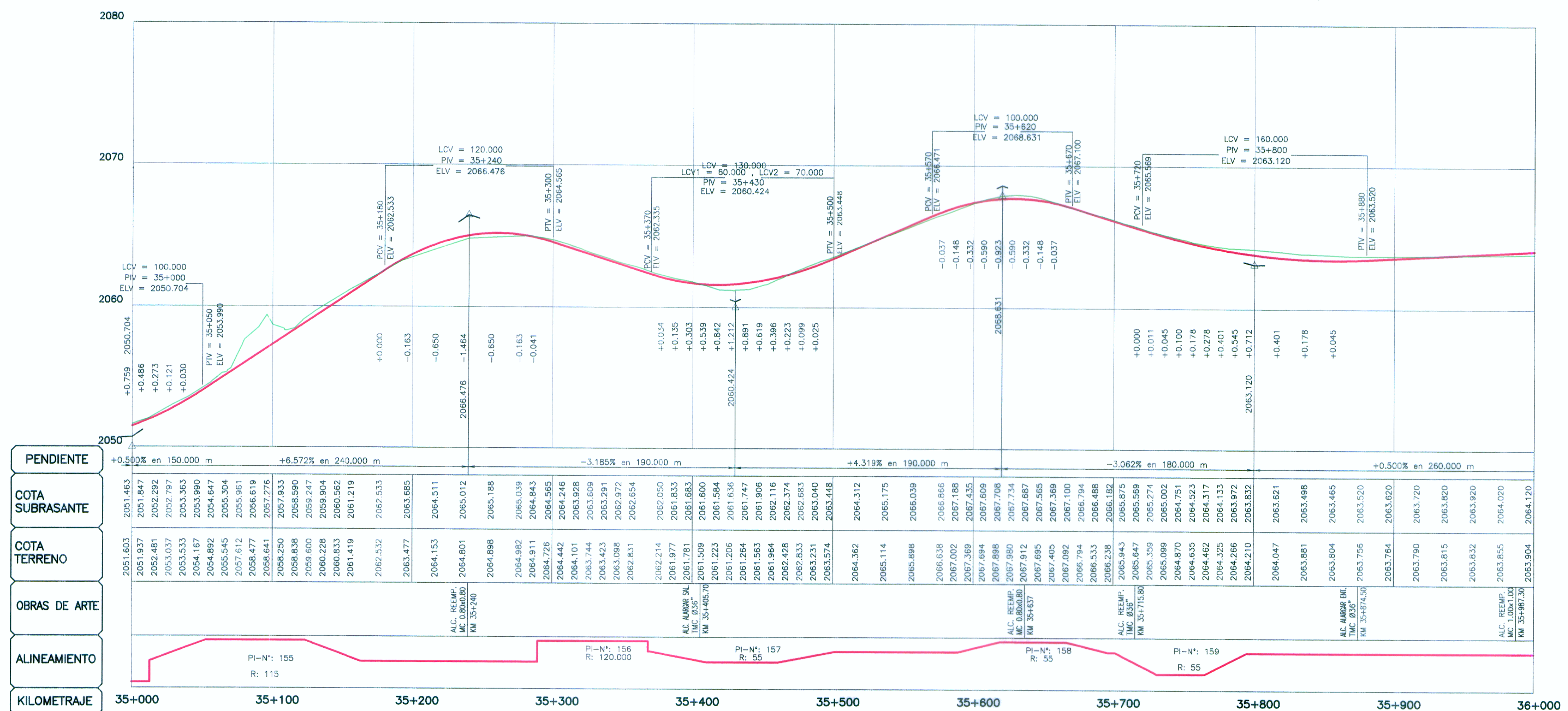
UBICACION: KM 35+340
LADO: L.D. a 10.50 m del eje de la carretera
REFERENCIAS: Marco sobre Hito de Concreto

BM-67
COTA: 2063.793

UBICACION: KM 35+845
LADO: L.D. a 6.85 m del eje de la carretera
REFERENCIAS: Marco sobre Hito de Concreto

LEYENDA

- PLANTA :**
- TRAZO DE PROYECTO
 - CARRETERA EXISTENTE
 - CURVA MAYOR
 - CURVA MENOR
 - RIO
 - QUEBRADA
 - CANAL
 - ACEQUIA
 - MURO DE ADOBE
 - MURO DE CONCRETO
 - PLAZOLETA
 - PARADERO
 - VIVIENDA EXISTENTE
 - TERRENO DE CULTIVO
 - CERCO
 - POSTE MEDIA TENSION
 - POSTE LUZ
 - CALICATA
 - MURO DE PIEDRA
 - DESLIZAMIENTO DE TERRENO
 - BOFEDAL
- PERFIL :**
- SUB RASANTE
 - TERRENO EXISTENTE



PERFIL LONGITUDINAL
H=1:2000
V=1:200