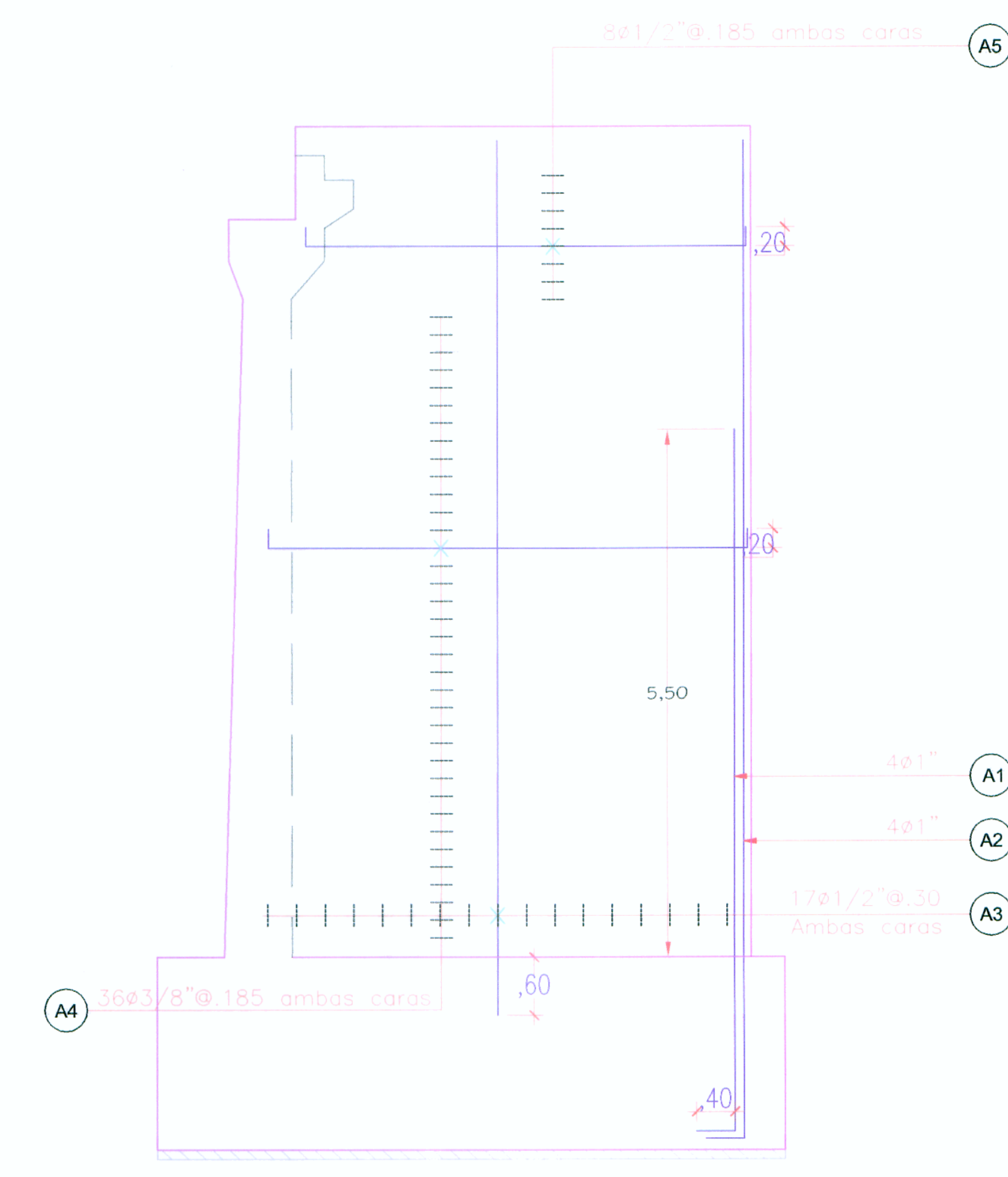
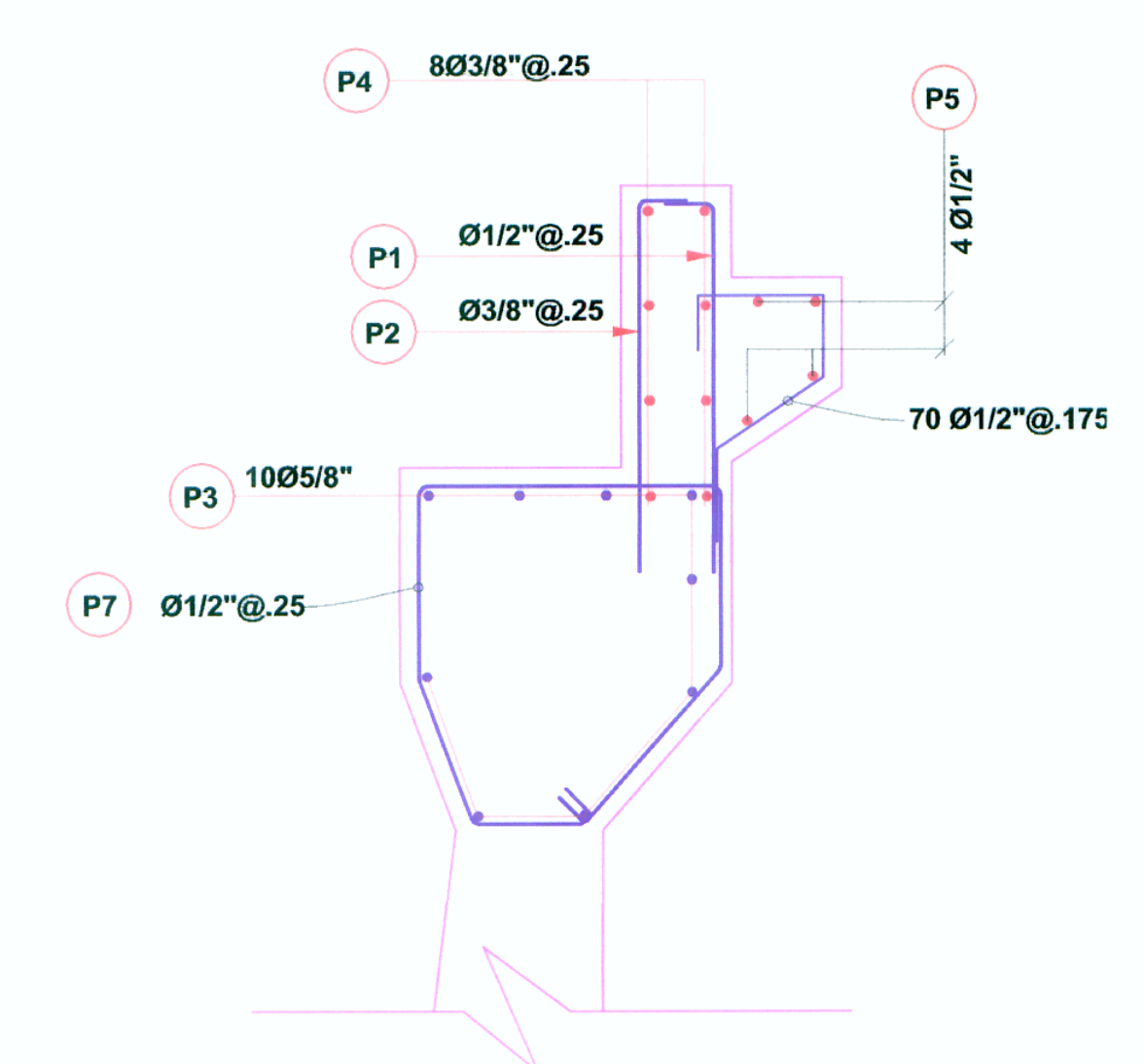


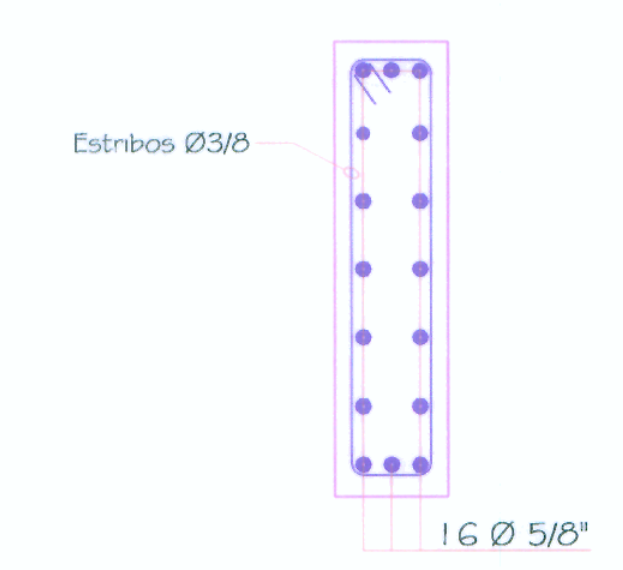
ELEVACION FRONTAL
esc.1/50



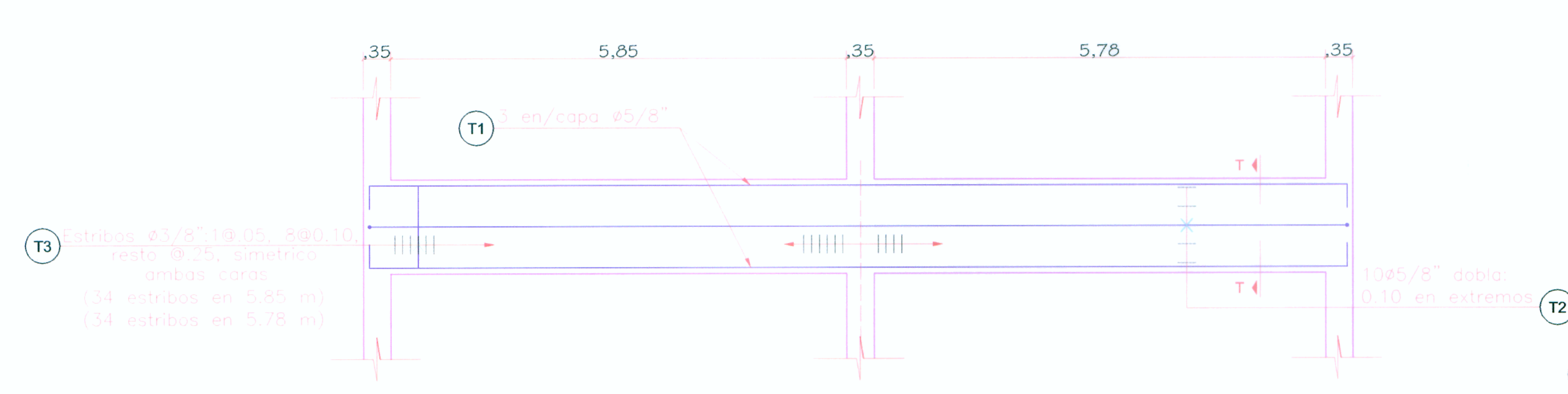
ELEVACION LATERAL
esc.1/50



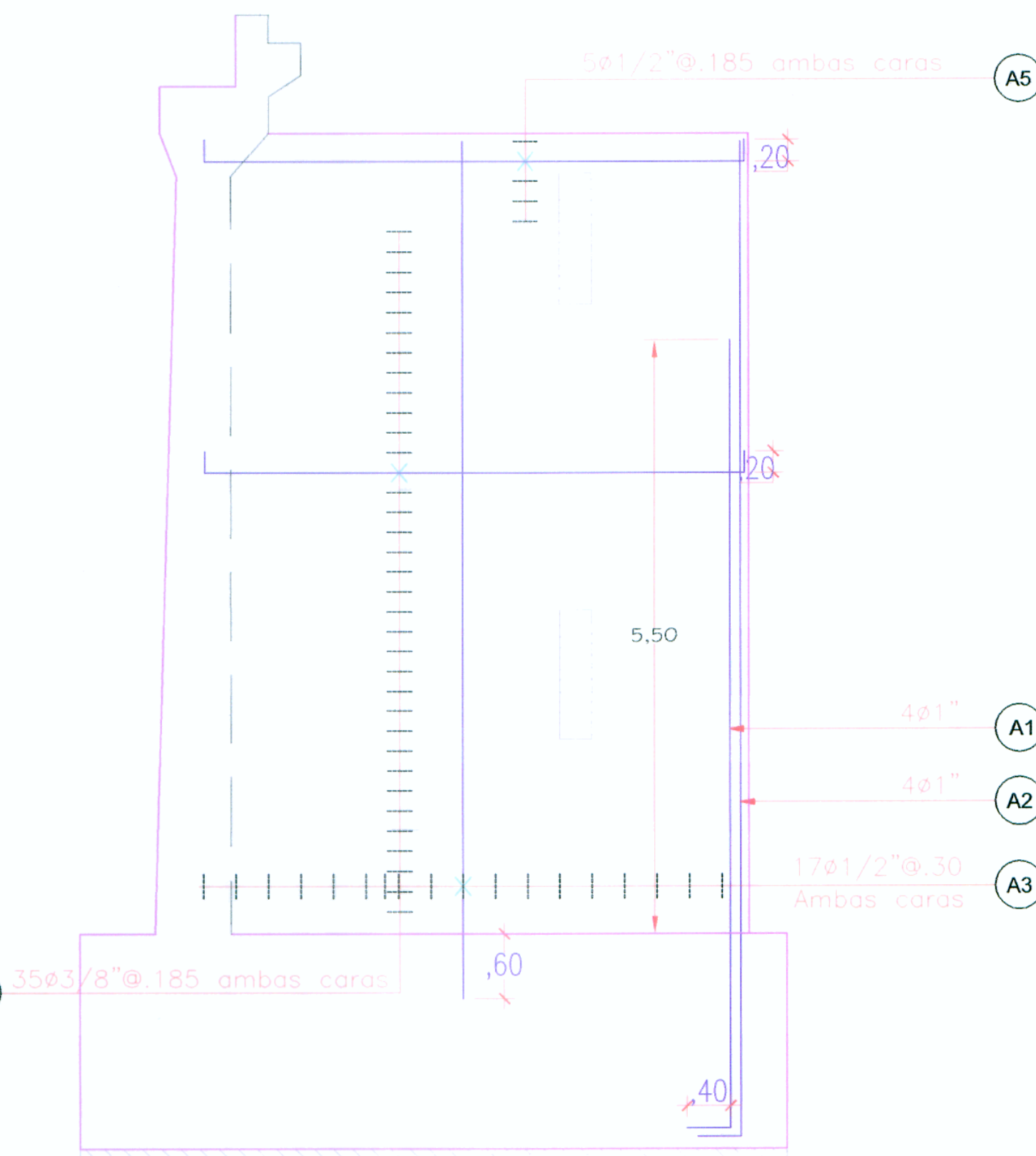
DETALLE REFUERZO
esc.1/20



CORTE T-T
ESC. 1/20



TIRANTES
Esc. 1/50



ELEVACION LATERAL CONTRAFUERTE CENTRAL
esc.1/50

ESPECIFICACIONES TECNICAS	
CONCRETO:	Cemento Portland ASTM C 150 Tipo I
	f'c = 210 Kg/cm2 en Estribos Armados
	f'c = 140 Kg/cm2 + 30% PG Muros
ACERO DE REFUERZO:	Fy=4,200 Kg/cm2

METRADO AMBOS ESTRIBOS	
CONCRETO: f'c = 210 Kg/cm2 (Estribos)	669.47 m3
f'c = 100 Kg/cm2 (solado)	21.84 m3
f'c = 140+30%PG (Muros)	234.40 m3
ENCOFRADOS: En estribos (Curvos)	1,290.04 m2
Muros Conc. Ciclopeo	349.36 m2
REFUERZO: fy=4,200 Kg/cm2	14,172.95 kg

RESUMEN DE METRADO EN LOSAS DE APROXIMACION	
CONCRETO: f'c = 210 Kg/cm2	13.74 m3
ENCOFRADO: CURVO	10.88 m2
REFUERZO Fy = 4200 Kg/cm2	808.42 Kg

 **NICOLAS VILLASECA CARRASCO**
 C.I.P. 29543
 JEFE DE PROYECTO
 **ABRAHAM CABRERA NAVIDAD**
 C.I.P. 26215
 JEFE DE PROYECTO