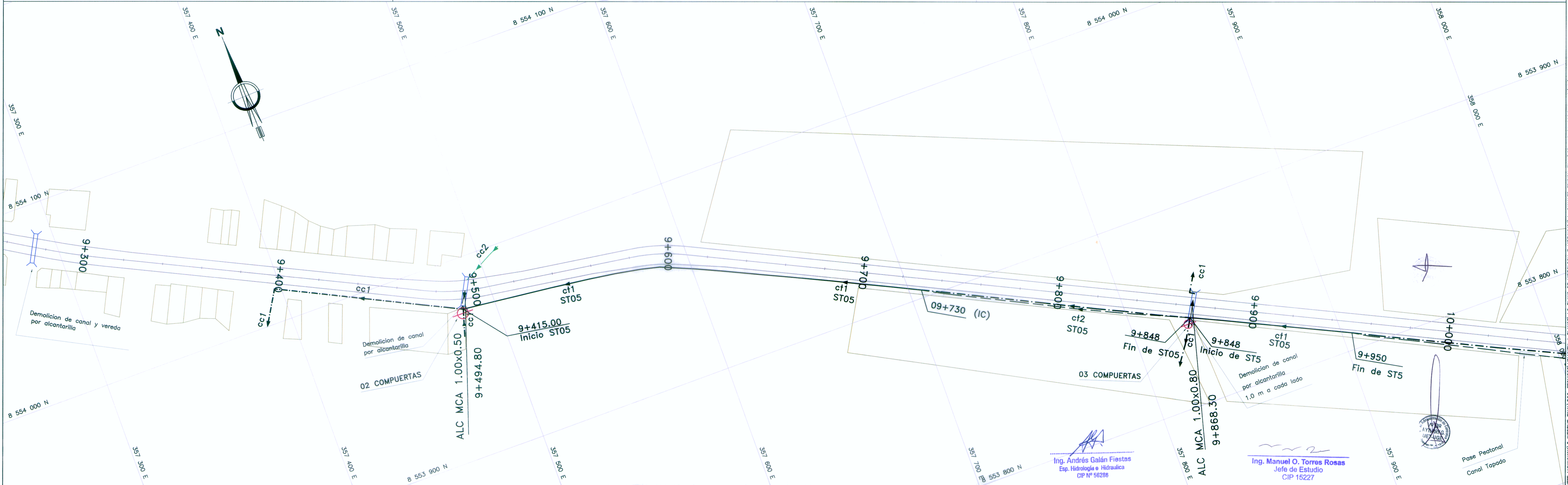
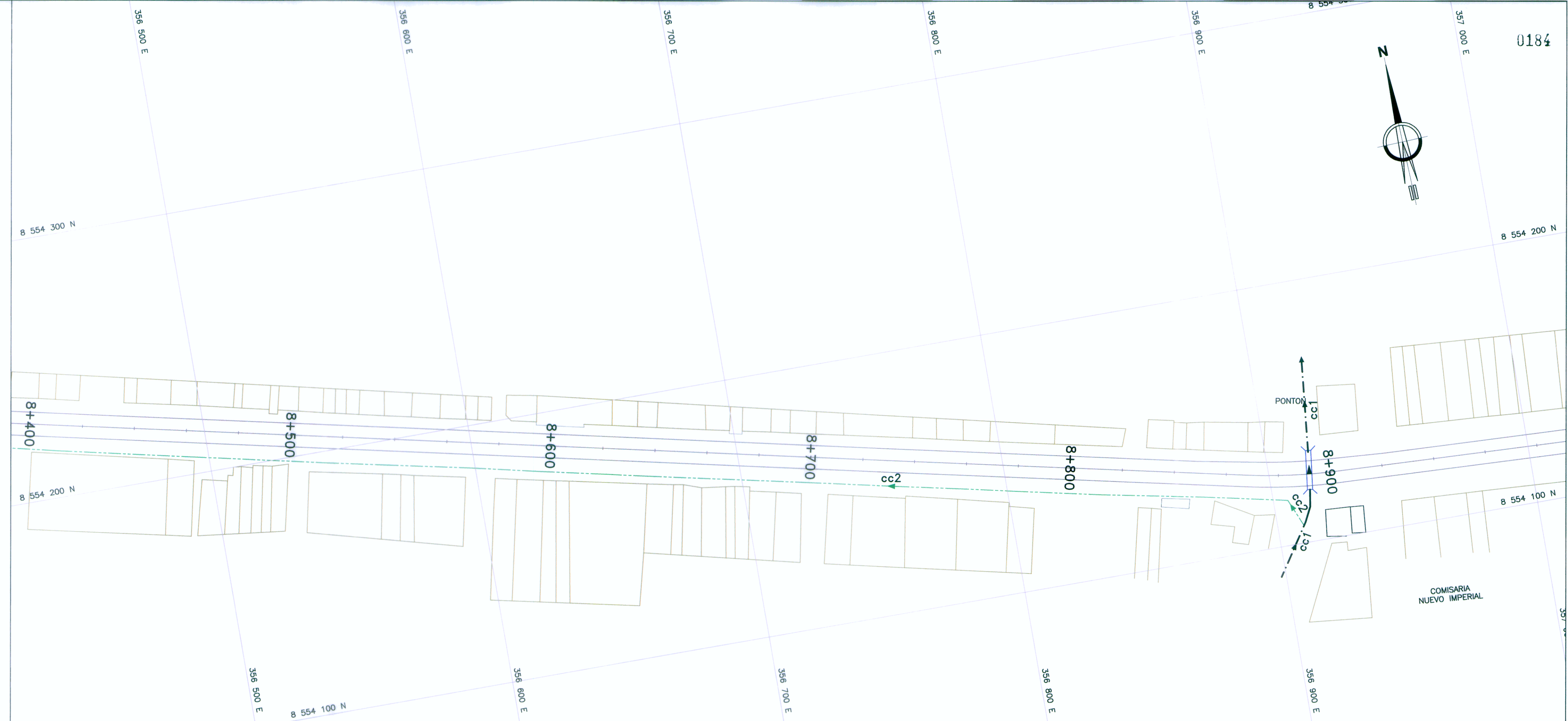


LEYENDA

- (TIPO) CANAL A REVESTIR CON SECCION INDICADA (ct1)
- (TIPO) CANAL A REUBICAR Y REVESTIR (ct2)
- (TIPO) CANAL EXISTENTE REVESTIDO (cc1)
- (TIPO) CANAL EXISTENTE SIN REVESTIR (cc2)
- PROPIEDADES DE TERCEROS
- ALCANTARILLA EXISTENTE A SER REMOVIDA
- COMPUERTA EXISTENTE A DEMOLER Y REPONER
- NUEVA COMPUERTA A COLOCAR
- ST01 SECCION TIPICA b=0.40, h=0.30
- ST02 SECCION TIPICA b=0.60, h=0.40
- ST03 SECCION TIPICA b=0.60, h=1.00
- ST04 SECCION TIPICA b=1.00, h=0.80
- ST05 SECCION TIPICA b=0.80, h=0.60
- (IC) INICIO DE CANAL
- (FC) FIN DE CANAL

NOTAS:

- 1 - MEDIDAS EN METROS.
- 2 - PROGRESIVA EN km.
- 3 - ADEMÁS DE LAS INFORMACIONES CONTENIDAS EN ESTE CONJUNTO DE PLANOS, SE DEBE OBSERVAR LO INDICADO EN LOS CORRESPONDIENTES INFORMES Y ESPECIFICACIONES TÉCNICAS DE LA INGENIERÍA DE DETALLE.




Ministerio de Transportes y Comunicaciones
 Viceministerio de Transportes
Proviás Nacional

PROYECTISTA:
CESEL INGENIEROS
 CERTIFICADO EN: ISO 9001, ISO 14001, OHSAS 18001

Diseño: **ING. A. GALAN F.**
 CIP 56286
 Dibujó: **P.B.M.**
 Verificó: **ING. O. TORRES R.**
 CIP 15227
 Presentó: **ING. O. TORRES R.**
 CIP 15227

Aprobó:

REVISIONES		
Nº	FECHA	DESCRIPCION
0	19/04/11	EMITIDO PARA CONSTRUCCIÓN

ESTUDIO DEFINITIVO DE REHABILITACIÓN Y MEJORAMIENTO DE LA CARRETERA CAÑETE - LUNAHUANA
 Ing. Andrés Galán Fiestas
 Esp. Hidrología e Hidráulica
 CIP Nº 56286

PLANO: **UBICACION DE CANALES**
 UBICACION: **Km 08+300 - Km 10+000**
 Ing. Manuel O. Torres Rosas
 Jefe de Estudio
 CIP 15227

ESCALA: **1: 1000**
 FECHA: **ABRIL 2011**
 PLANO Nº: **051-10-OA-003**
 REV. A