

LEYENDA

(TIPO) CANAL A REVESTIR CON SECCION INDICADA (ct1)

(TIPO) CANAL A REUBICAR Y REVESTIR (ct2)

(TIPO) CANAL EXISTENTE REVESTIDO (cc1)

(TIPO) CANAL EXISTENTE SIN REVESTIR (cc2)

PROPIEDADES DE TERCEROS

ALCANTARILLA EXISTENTE A SER REMOVIDA

COMPUERTA EXISTENTE A DEMOLER Y REPONER

NUEVA COMPUERTA A COLOCAR

ST01 SECCION TIPICA b=0.40, h=0.30

ST02 SECCION TIPICA b=0.60, h=0.40

ST03 SECCION TIPICA b=0.60, h=1.00

ST04 SECCION TIPICA b=1.00, h=0.80

ST05 SECCION TIPICA b=0.80, h=0.60

(IC) INICIO DE CANAL

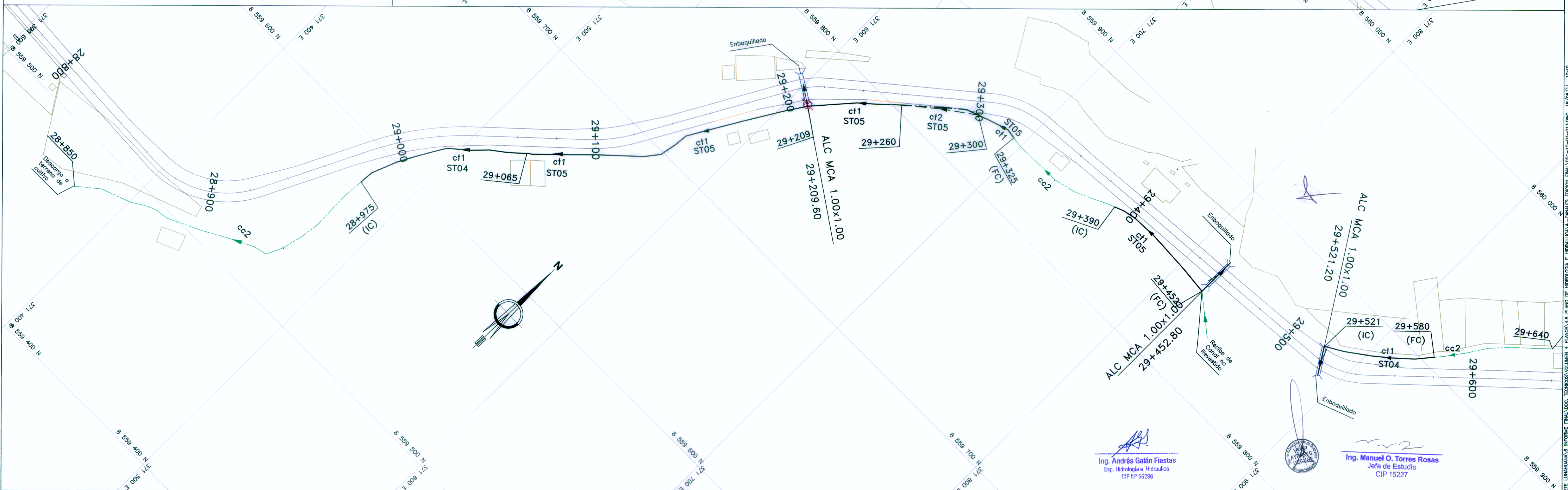
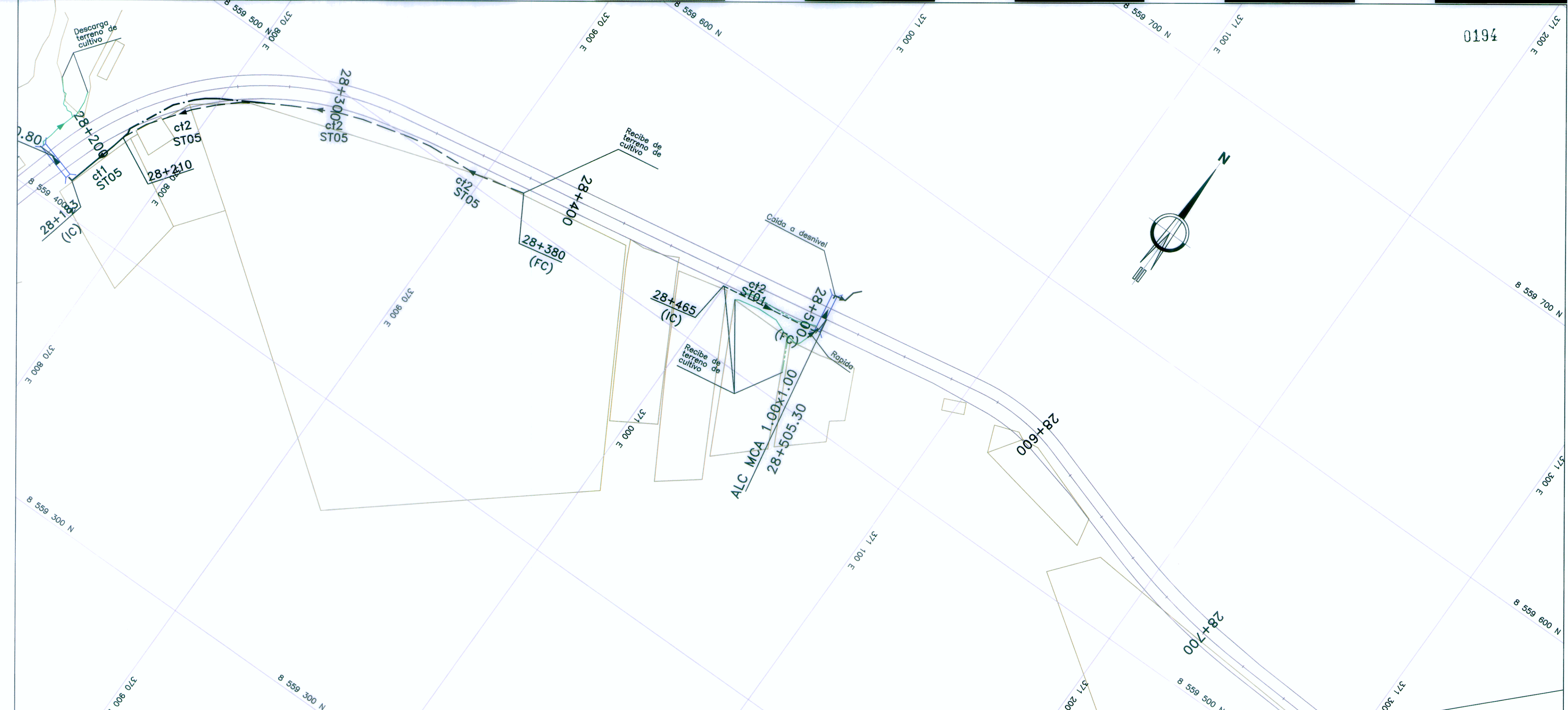
(FC) FIN DE CANAL

NOTAS:

1 - MEDIDAS EN METROS.

2 - PROGRESIVA EN km.

3 - ADEMÁS DE LAS INFORMACIONES CONTENIDAS EN ESTE CONJUNTO DE PLANOS, SE DEBE OBSERVAR LO INDICADO EN LOS CORRESPONDIENTES INFORMES Y ESPECIFICACIONES TÉCNICAS DE LA INGENIERÍA DE DETALLE.



Ministerio de Transportes y Comunicaciones
Provias Nacional

PROYECTISTA:
CESEL INGENIEROS
 CERTIFICADO EN: ISO 9001, ISO 14001, OHSAS 18001

Diseñó: **ING. A. GALAN F.**
 CIP 56286
 Dibujó: **M.O.A.**
 Verificó: **ING. O. TORRES R.**
 CIP 15227
 Presentó: **ING. O. TORRES R.**
 CIP 15227

Aprobó: _____

REVISIONES		
Nº	FECHA	DESCRIPCION
0	19/04/11	EMITIDO PARA CONSTRUCCIÓN

ESTUDIO DEFINITIVO DE REHABILITACIÓN Y MEJORAMIENTO DE LA CARRETERA CAÑETE - LUNAHUANÁ
 CONTRATO N° 051 - 2010 - MTC/20

PLANO: UBICACION DE CANALES
UBICACION: Km 28+200 - Km 29+640

ESCALA: 1: 1000
FECHA: ABRIL 2011
 PLANO N°: REV. 0
051-10-OA-013

Ing. Andrés Galán Fiestas
 Esp. Hidrología e Hidráulica
 CIP 1º 56286

Ing. Manuel O. Torres Rosas
 Jefe de Estudio
 CIP 15227