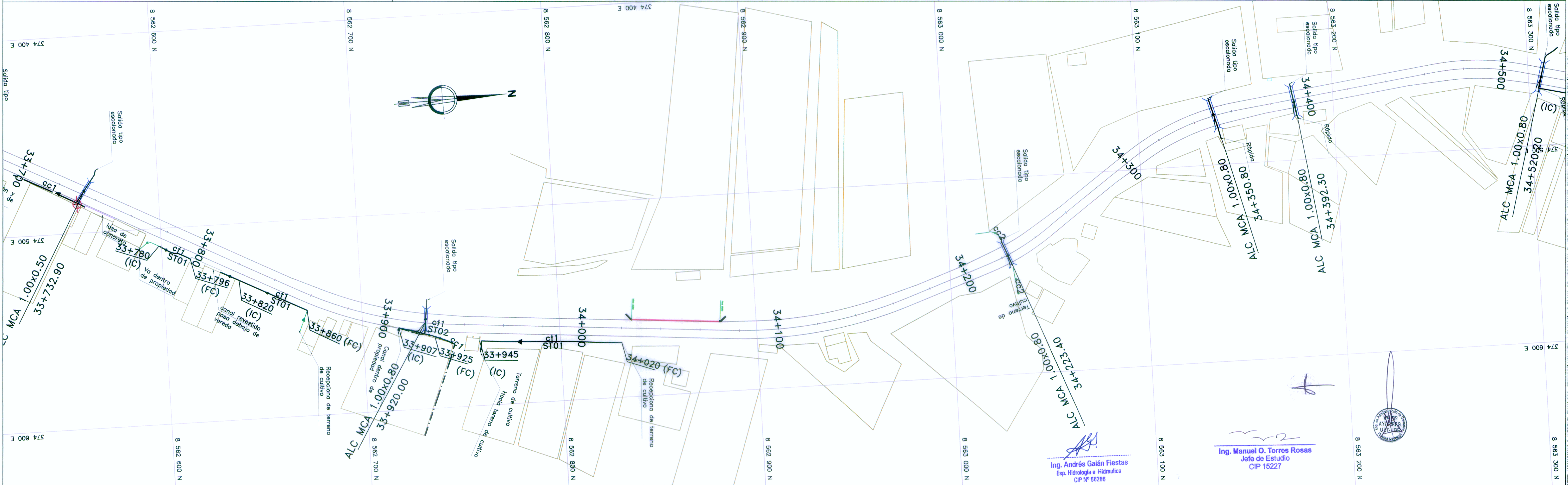


LEYENDA

- (TIPO) CANAL A REVESTIR CON SECCION INDICADA (ct1)
- (TIPO) CANAL A REUBICAR Y REVESTIR (ct2)
- (TIPO) CANAL EXISTENTE REVESTIDO (cc1)
- (TIPO) CANAL EXISTENTE SIN REVESTIR (cc2)
- PROPIEDADES DE TERCEROS
- ALCANTARILLA EXISTENTE A SER REMOVIDA
- COMPUERTA EXISTENTE A DEMOLER Y REPONER
- NUEVA COMPUERTA A COLOCAR
- ST01 SECCION TIPICA b=0.40, h=0.30
- ST02 SECCION TIPICA b=0.60, h=0.40
- ST03 SECCION TIPICA b=0.60, h=1.00
- ST04 SECCION TIPICA b=1.00, h=0.80
- ST05 SECCION TIPICA b=0.80, h=0.60
- (IC) INICIO DE CANAL
- (FC) FIN DE CANAL

NOTAS:
 1 - MEDIDAS EN METROS.
 2 - PROGRESIVA EN km.
 3 - ADEMÁS DE LAS INFORMACIONES CONTENIDAS EN ESTE CONJUNTO DE PLANOS, SE DEBE OBSERVAR LO INDICADO EN LOS CORRESPONDIENTES INFORMES Y ESPECIFICACIONES TÉCNICAS DE LA INGENIERÍA DE DETALLE.



Ing. Andrés Galán Fiestas
 Esp. Hidrología e Hidráulica
 CIP Nº 56286

Ing. Manuel O. Torres Rosas
 Jefe de Estudio
 CIP 15227

Ministerio de Transportes y Comunicaciones
Viceministerio de Transportes
Provias Nacional

PROYECTISTA:

CESEL INGENIEROS
 CERTIFICADO EN: ISO 9001, ISO 14001, OHSAS 18001

Diseño: ING. A. GALAN F. CIP 56286
 Dibujó: C.B.R.
 Verificó: ING. O. TORRES R. CIP 15227
 Presentó: ING. O. TORRES R. CIP 15227

Aprobó:

REVISIONES		
Nº	FECHA	DESCRIPCION
0	19/04/11	EMITIDO PARA CONSTRUCCION

ESTUDIO DEFINITIVO DE REHABILITACIÓN Y MEJORAMIENTO DE LA CARRETERA CAÑETE - LUNAHUANÁ
 CONTRATO Nº 051 - 2010 - MTC/20

PLANO: **UBICACION DE CANALES**
 UBICACION: **Km 33+175 - Km 34+500**

ESCALA: **1: 1000**
 FECHA: **ABRIL 2011**
 PLANO Nº: **051-10-OA-016**
 REV. 0