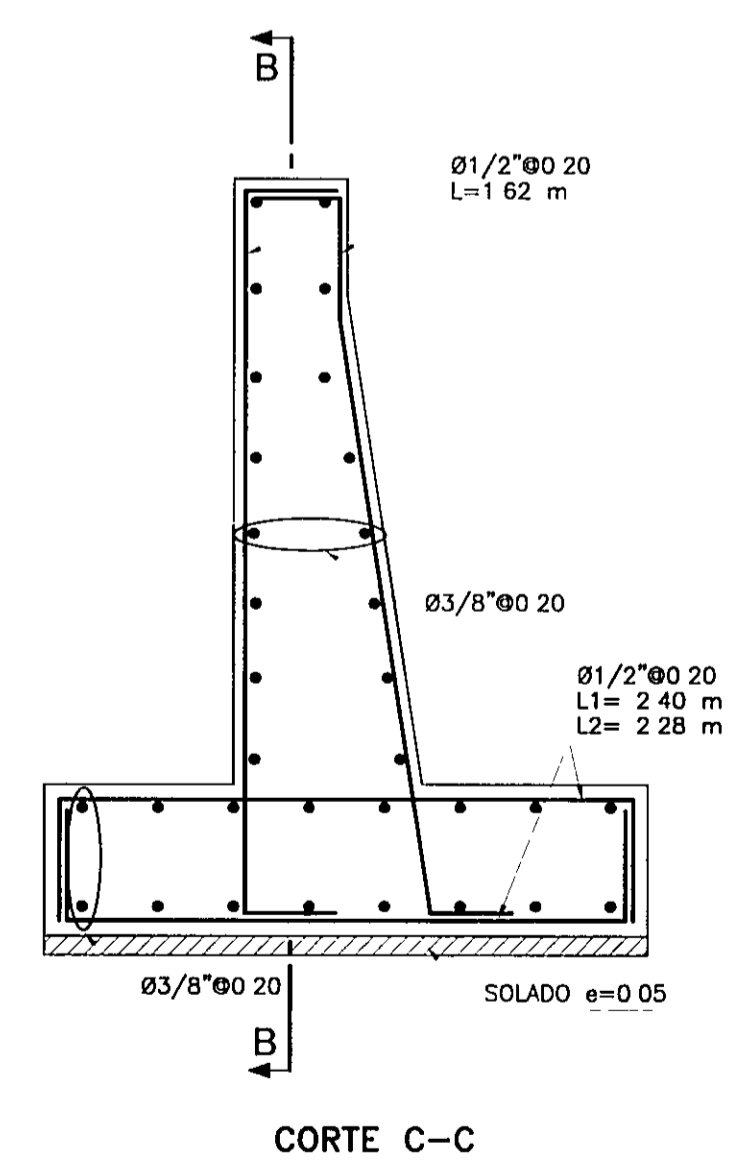
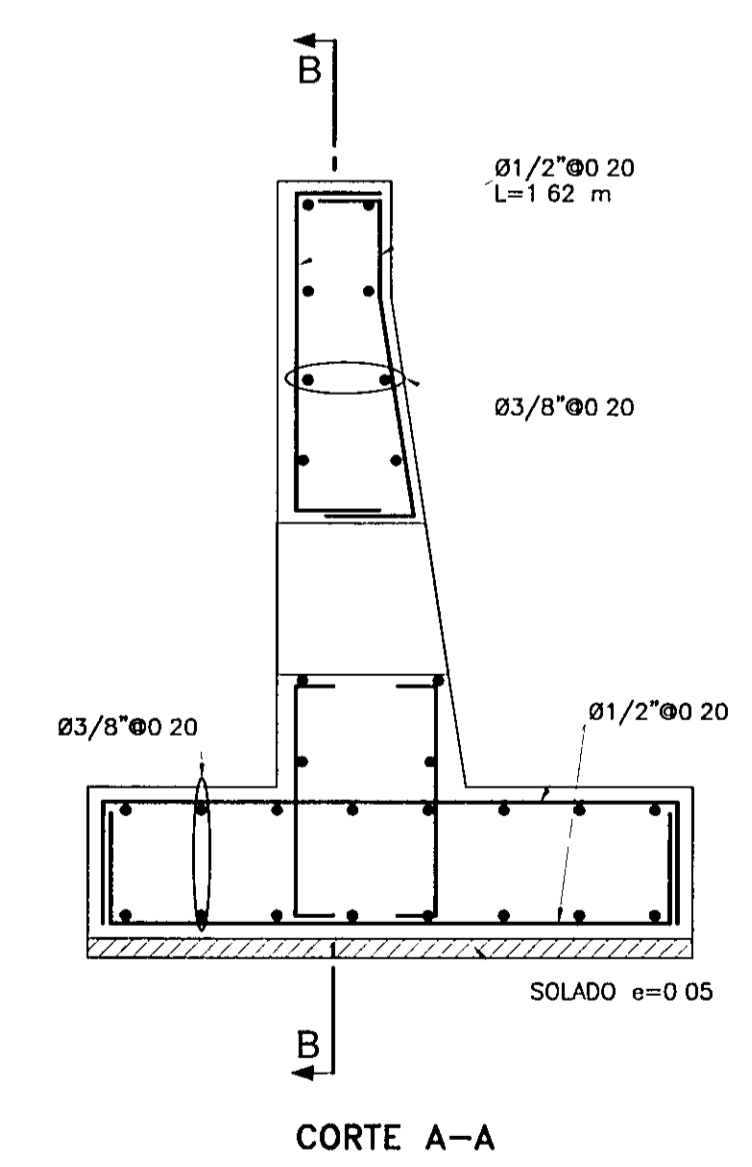
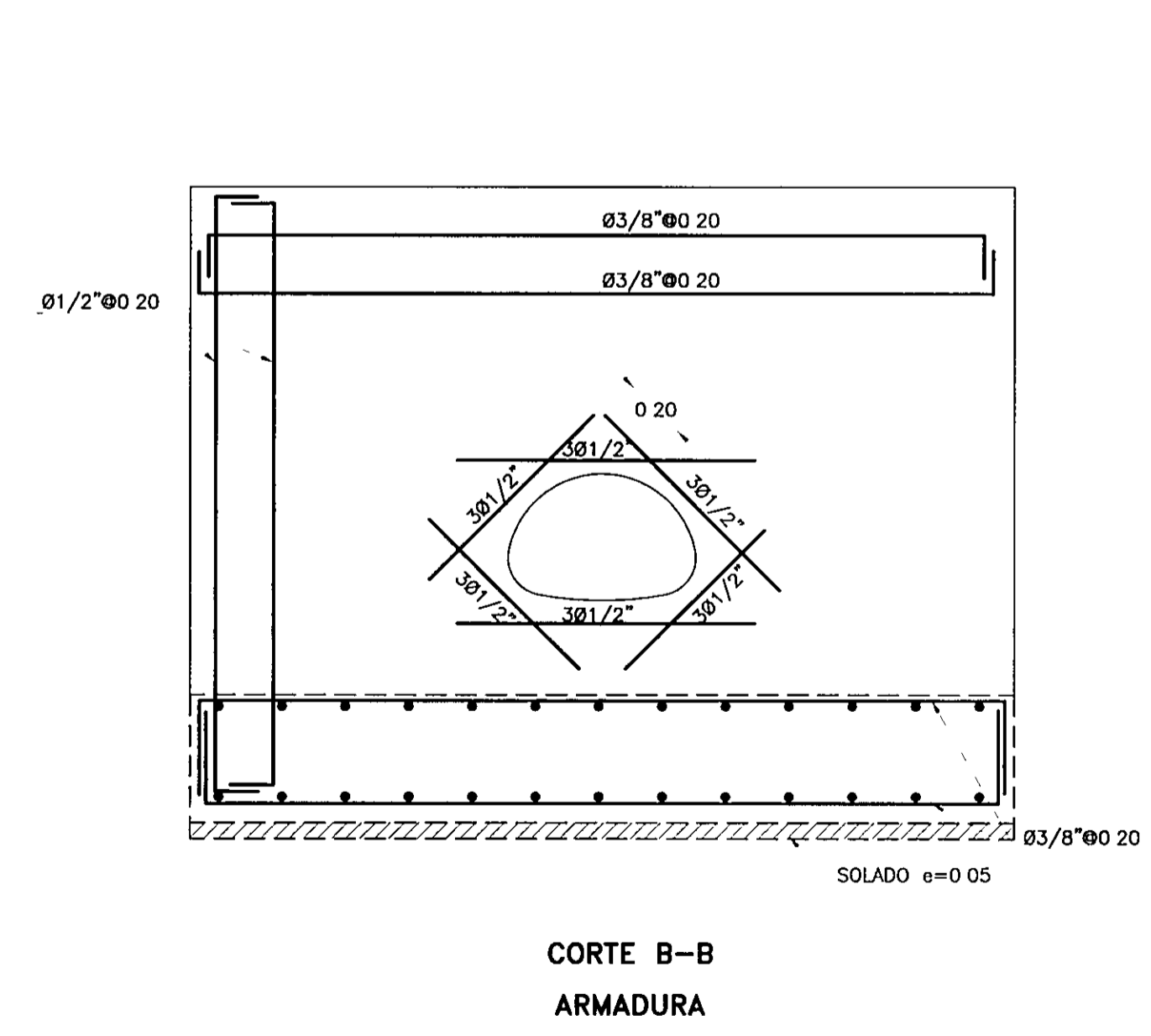
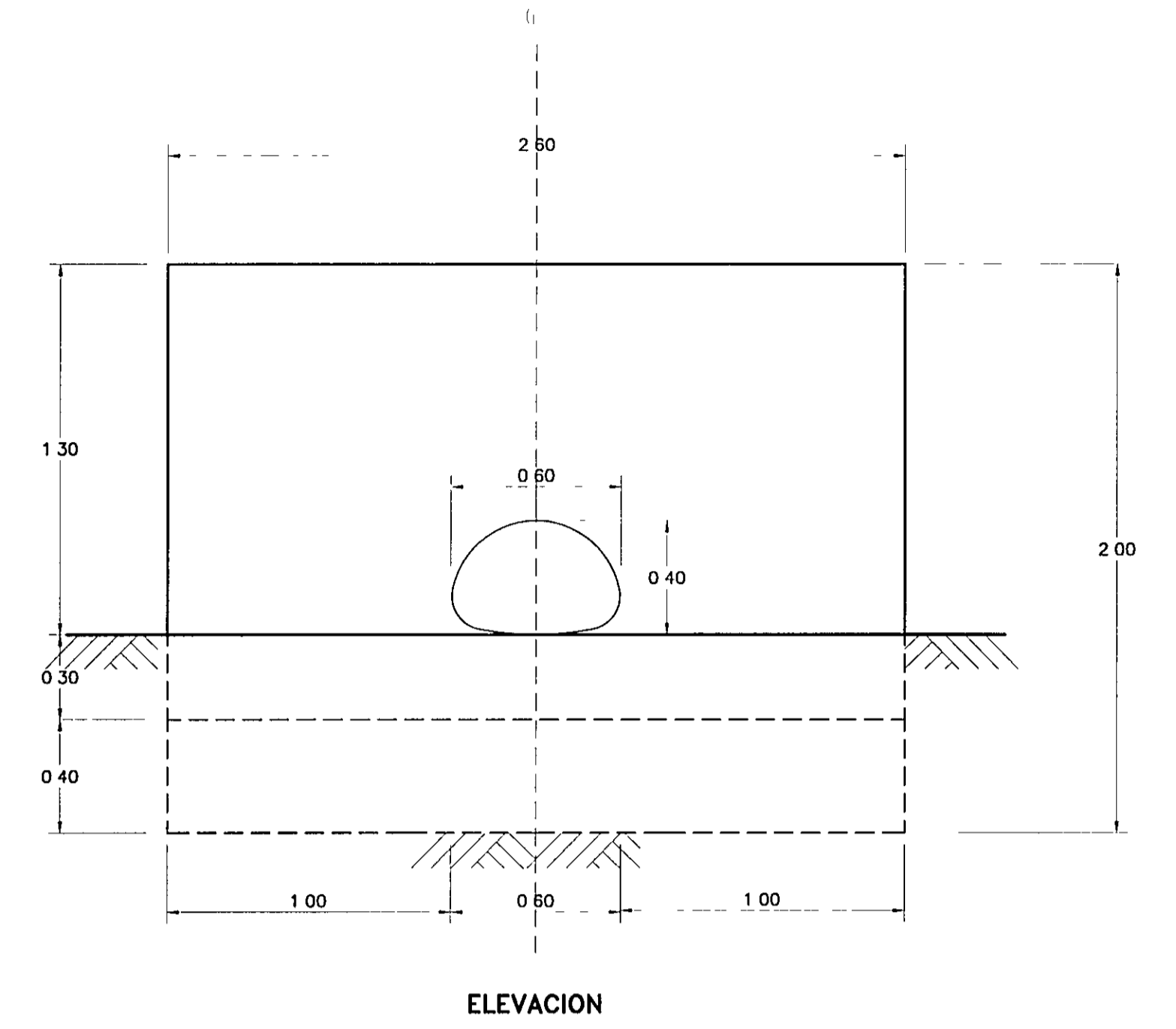
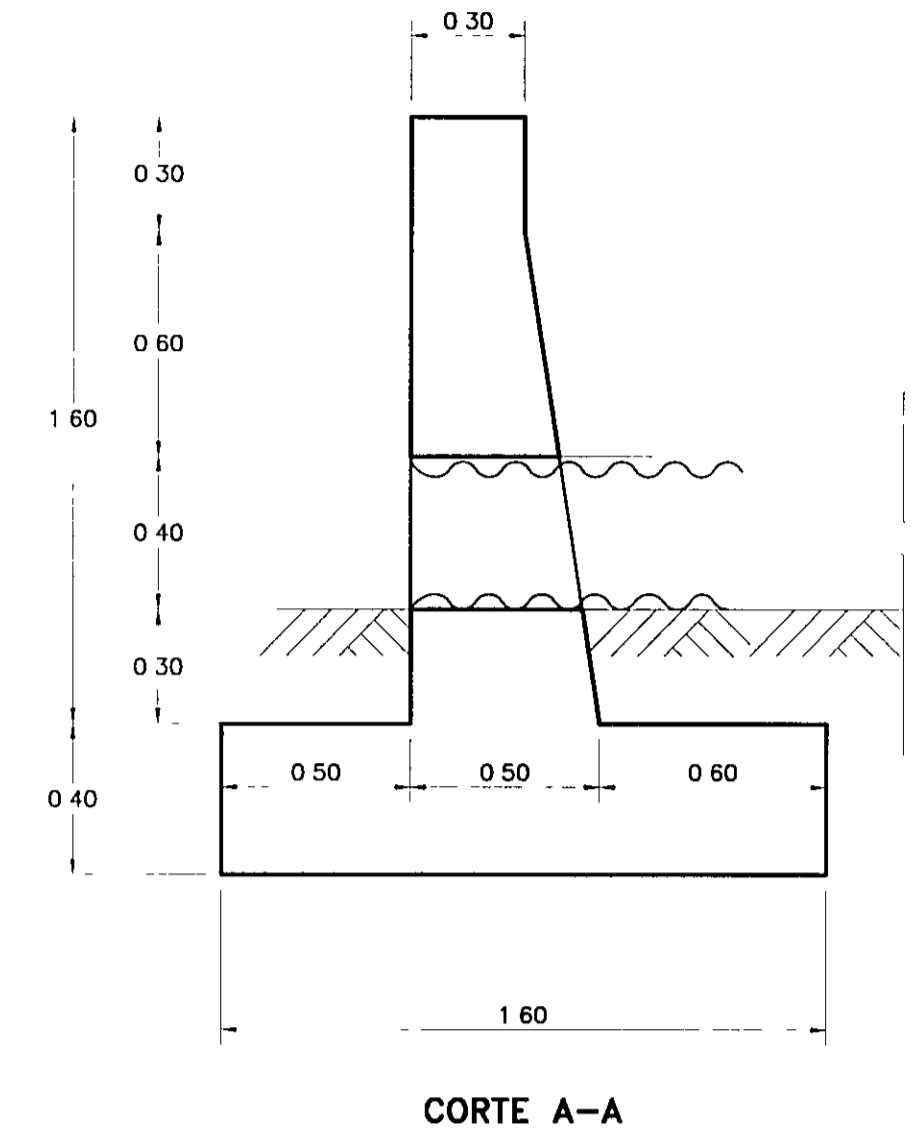
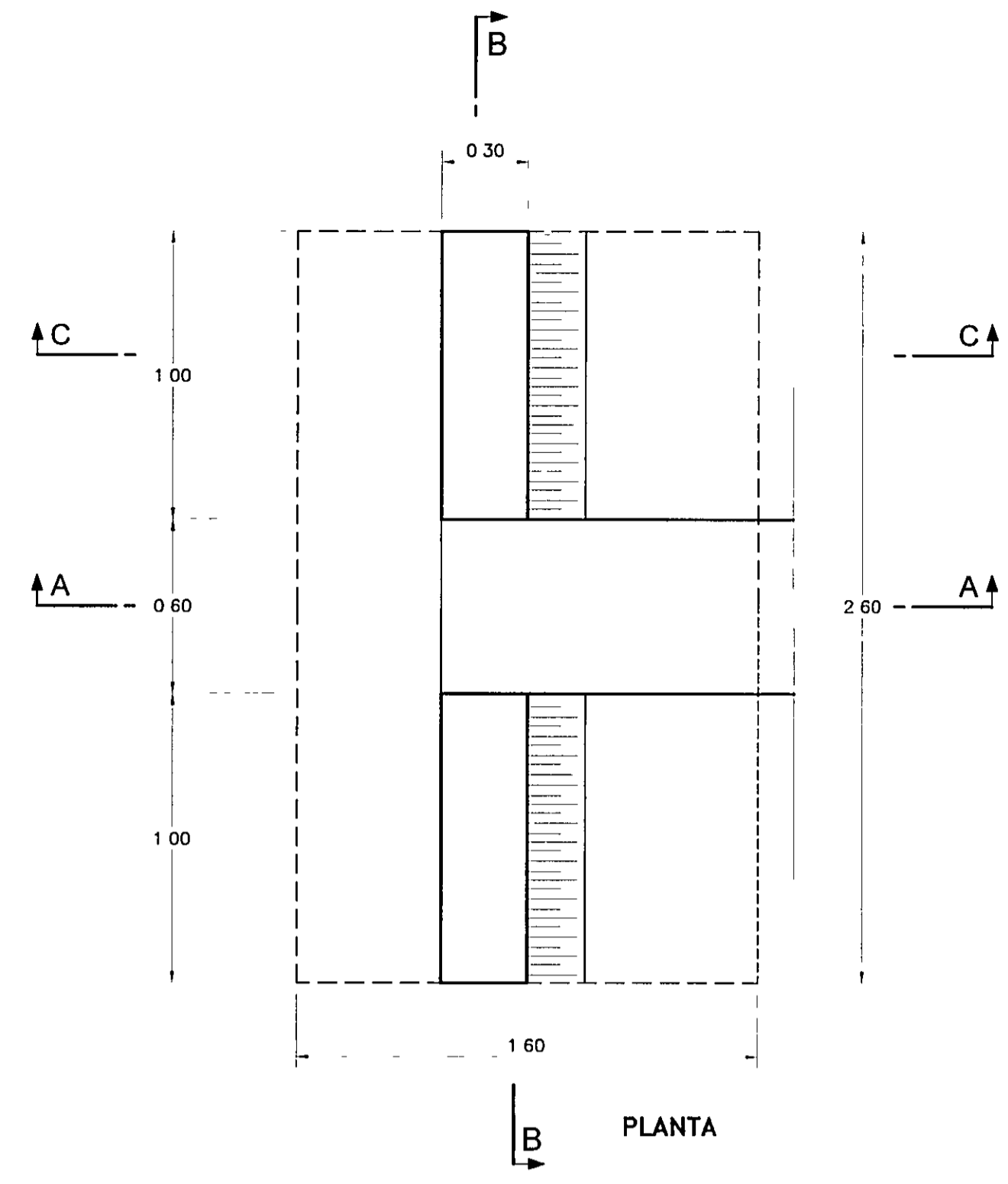


CABEZAL ALEROS ABIERTOS - a (PARALELOS A VIA)
TIPO V - ABV F=40



ESPECIFICACIONES TECNICAS	
CONCRETO SIMPLE	
- SOLADO	$f'_c = 10 \text{ MPa}$ (100 kg/cm ²)
CONCRETO ARMADO	
- CONCRETO	$f'_c = 20 \text{ MPa}$ (210 kg/cm ²)
- ACERO	$f_y = 420 \text{ MPa}$ (4200 kg/cm ²)
TRASLAPE MINIMO	
DIAMETROS	LONGITUD (m)
0.3/8"	0.40
0.1/2"	0.50
0.5/8"	0.70
RECUBRIMIENTOS	
- REFUERZO INFERIOR DE LOSA SUPERIOR (m)	0.03
- REFUERZO EN CONTACTO CON EL SOLADO	0.75
- OTROS (m)	0.05
CARGAS DE DISEÑO	
- CAMION AASHTO	HL-93
- DENSIDAD ESPECIFICA DEL SUELO	DEPENDE DE LA PROGRESIVA
- ANGULO DE FRICCIÓN INTERNA DEL SUELO	DEPENDE DE LA PROGRESIVA

Ing. *Manuel O Torres Rosas*
Jefe de Estudio
CIP 15227

Ing. *Elsa Carrera Cabrera*
Espec. Estructuras y Obras de Ato
CIP 13214

NOTA
1 - LA ESCALA INDICADA ES PARA EL FORMATO A-1, PARA A-3 CONSIDERAR EL DOBLE PLANO

REVISIONES		
N°	FECHA	DESCRIPCION
0	19/04/11	EMITIDO PARA CONSTRUCCION