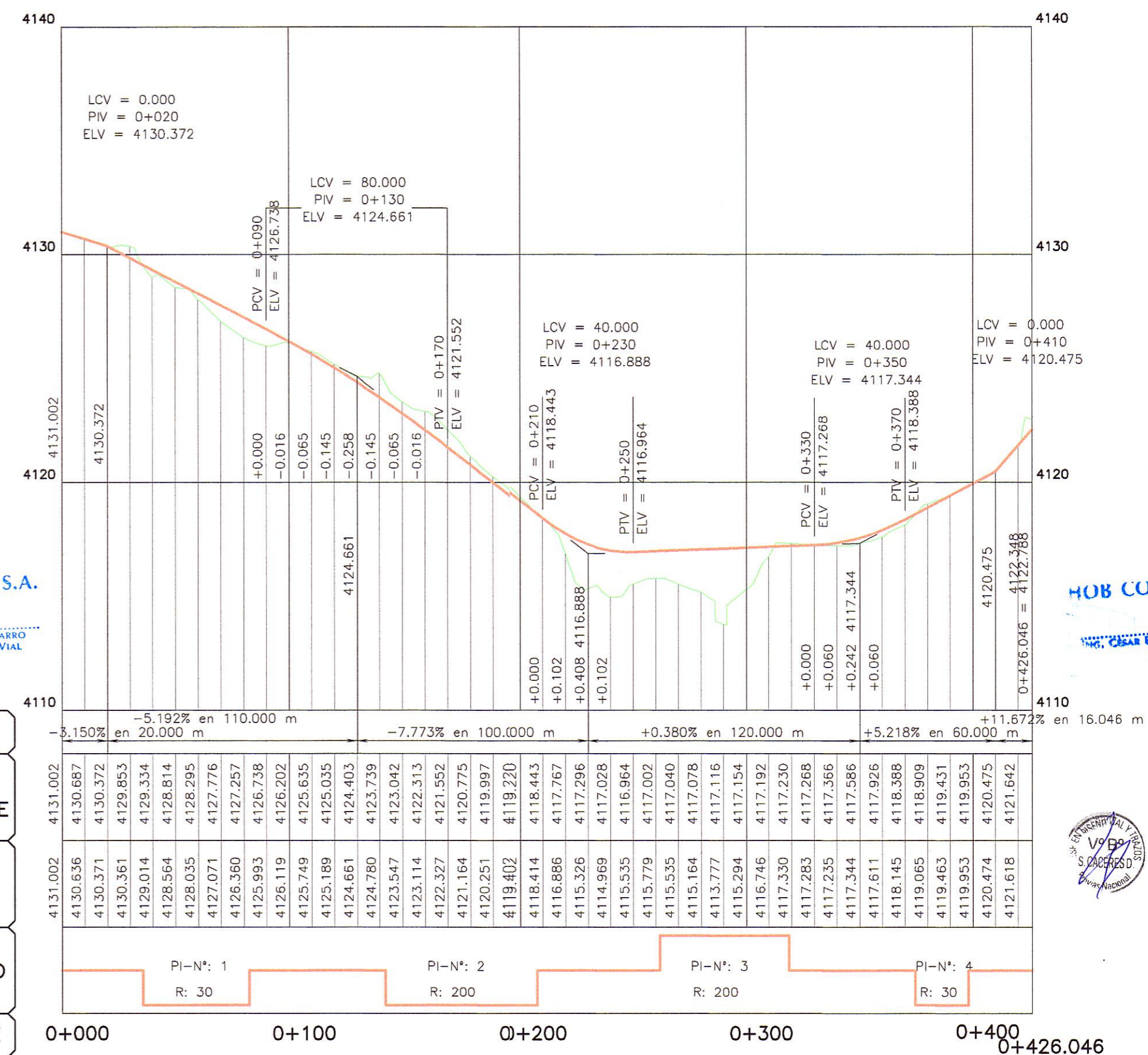
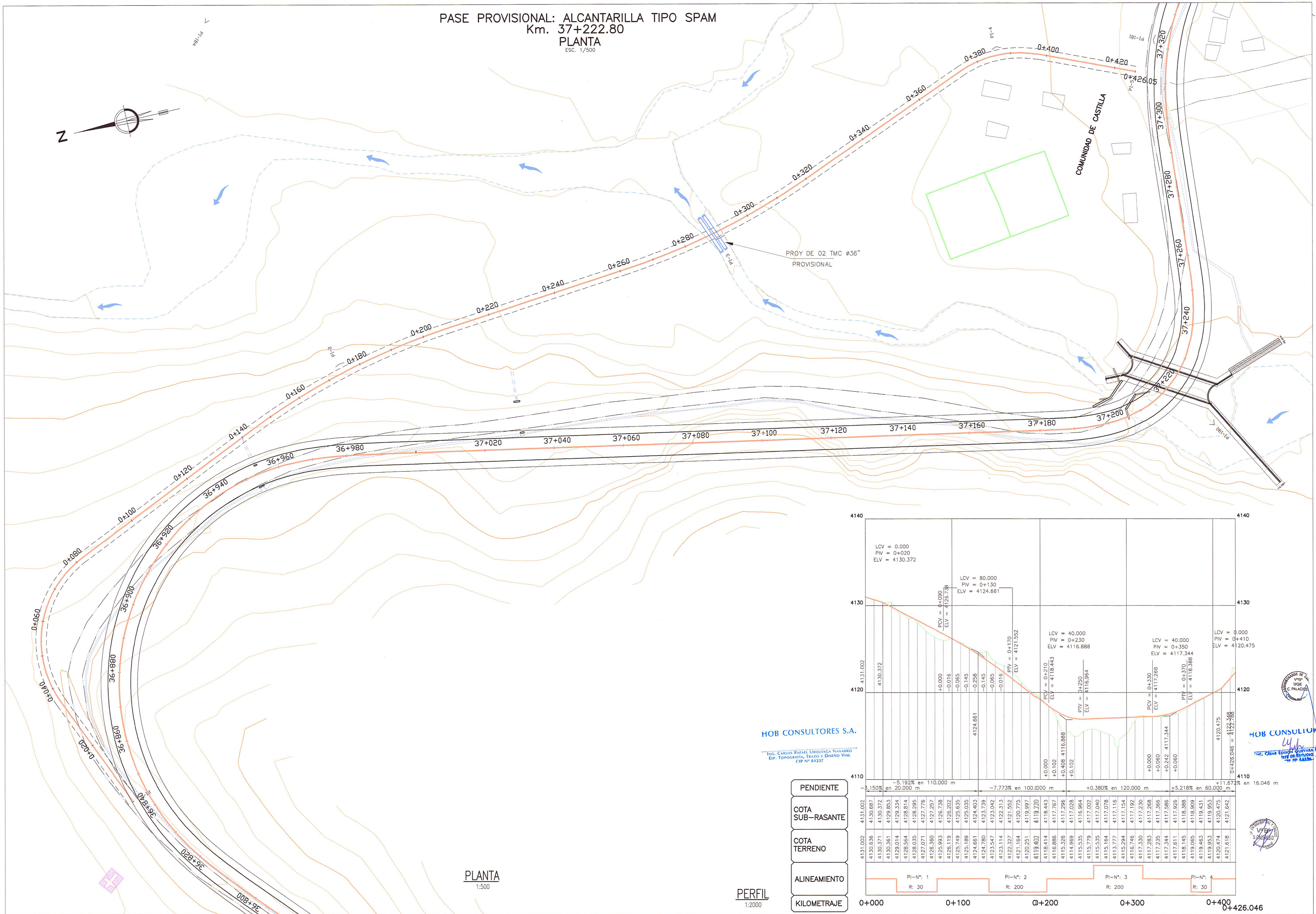


PASE PROVISIONAL: ALCANTARILLA TIPO SPAM
 Km. 37+222.80
 PLANTA
 ESC. 1/500



HOB CONSULTORES S.A.
 ING. CARLOS RAFAEL URRUTAGA NAVARRO
 EIP. TOPOGRAFIA, TRAZO Y DISEÑO VIAL
 CIP N° 81237

HOB CONSULTORES S.A.
 Urrutaga
 ING. CARLOS RAFAEL URRUTAGA NAVARRO
 EIP. TOPOGRAFIA, TRAZO Y DISEÑO VIAL
 CIP N° 81237

PENDIENTE	-3.150%	-5.192% en 110.000 m	-7.773% en 100.000 m	+0.380% en 120.000 m	+5.218% en 50.000 m	+11.672% en 16.046 m
COTA SUB-RASANTE	4130.697	4130.372	4126.661	4116.888	4116.344	4122.768
COTA TERRENO	4130.002	4130.372	4126.661	4116.888	4116.344	4122.768
ALINEAMIENTO	PI-N°: 1	PI-N°: 2	PI-N°: 3	PI-N°: 4		
KILOMETRAJE	R: 30	R: 200	R: 200	R: 30		

PLANTA
 1:500

PERFIL
 1:2000