

ELEMENTOS DE CURVAS

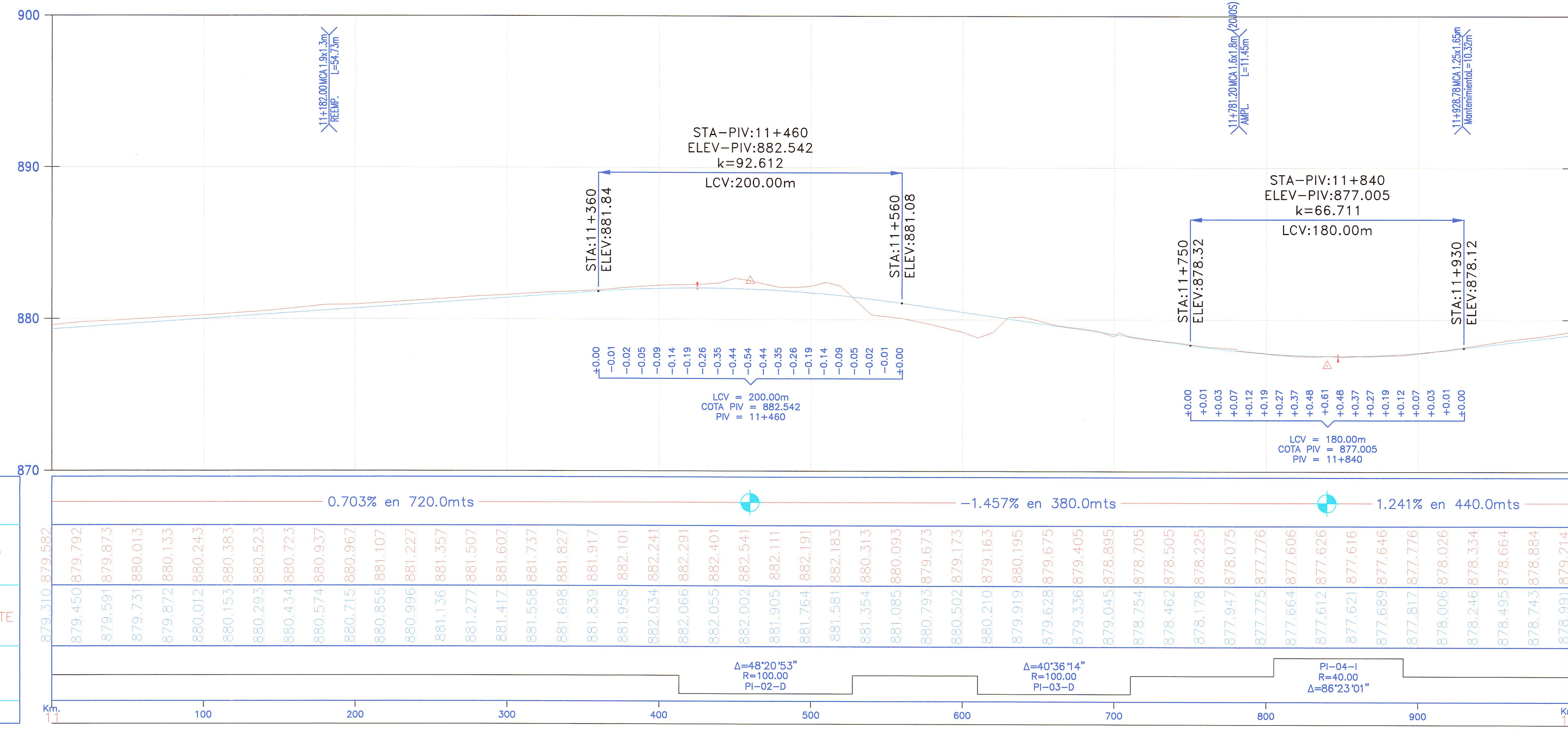
N°	SEN	ANGULO			RADIO	T	LC	EX.	SOBRE ANCHO	PERALTE (%)	Le	Ls	P	K	Ltan	S Tan	PC / TS	SC	PI	CS	PT / ST	COORDENADAS PC		COORDENADAS SC		COORDENADAS PI		COORDENADAS CS		COORDENADAS PT	
		Grad	Min	Seg																		Norte	Este	Norte	Este	Norte	Este	Norte	Este	Norte	Este
PI-02	D	31	09	33.10	100.00	27.882	54.383	3.814	0.90	6.50	30.00	30.000	0.375	14.989	20.024	10.021	11+413.262	11+443.262	11+473.31	11+497.64	11+527.645	9,321,480.249	267,536.072	9,321,452.230	267,525.435	9,321,423.119	267,517.593	9,321,412.373	267,489.424	9,321,398.958	267,462.625
PI-03	D	23	24	54.22	100.00	20.723	40.867	2.125	0.90	0.90	30.00	30.000	0.375	14.989	20.024	10.021	11+610.115	11+640.115	11+662.24	11+680.98	11+710.982	9,321,365.773	267,387.126	9,321,355.099	267,359.121	9,321,344.799	267,339.410	9,321,352.674	267,318.611	9,321,359.930	267,289.532
PI-04	I	50	34	25.64	40.00	18.897	35.307	4.239	1.80	8.00	25.00	25.000	0.649	12.459	16.753	8.412	11+805.121	11+830.121	11+855.74	11+865.42	11+890.428	9,321,387.259	267,199.447	9,321,391.971	267,175.006	9,321,401.954	267,151.007	9,321,376.822	267,144.375	9,321,354.537	267,133.286

BM-11.0  
878.517  
Km.11+006, Lado Der a 18.00m.  
Sobre hito de Concreto

BM-11.5  
882.409  
Km.11+514, Lado Izq a 11.20m.  
Sobre Hito de Concreto

BM-12.0  
879.238  
Km.12+017, Lado Der a 6.80m.  
Sobre Parapeto Alcantarilla

PERFIL  
ESCALAS  
HORIZONTAL = 1/2,000  
VERTICAL = 1/200



JNR Consultores S.A.  
Ing. Andrés Cossio León  
CIP 66932  
Esp. Diseño Vial y Programación de Software



LEYENDA :

PROG. TIPO DIMEN LONGITUD	ALCANTARILLA EXISTENTE (E) O PROYECTADA (P)
[5,6,7,18]	SEÑALES INFORMATIVAS
[K-115]	POSTES KILOMETRICOS
(R-3)	SEÑALES REGLAMENTARIAS
(P-2)	SEÑALES PREVENTIVAS
(E) o (P)	CUNETA EXISTENTE (E) O PROYECTADA (P)
GV	GUARDAVIA
---	EJE PROYECTADO
---	BORDE PROYECTADO
---	CARRIL DE ASCENSO
---	EJE ACCESOS
---	BORDE ACCESOS
---	BORDE CARRETERA EXISTENTE
XXXX	CERCO
TAT	TORRE ALTA TENSION
PL	POSTE DE LUZ
BZ	BUZON
SN	SEÑAL

REVISIÓN:


**MTC** **PROVIAS NACIONAL**  
Ministerio de Transportes y Comunicaciones

CONTRATO DE CONSULTORIA DE OBRA  
N° 066-2010-MTC/20

TITULO DEL PROYECTO  
ELABORACION DEL ESTUDIO DE FACTIBILIDAD Y DEFINITIVO DE LA CARRETERA  
RODRIGUEZ DE MENDOZA - EMPALME RUTA PE-5N (LA CALZADA), TRAMO: SELVA ALEGRE - LA CALZADA

DESIGNACION :  
PLANTA Y PERFIL LONGITUDINAL  
Km. 11+000 Km. 12+000

**JNR CONSULTORES S.A.**  
Calle Rocca de Vergallo 133 - Magdalena del Mar  
Telefono: 462-4440

JEFE PROYECTO : E. COX CASSINELLI	APROBADO : H. CABANILLAS	ESCALA : INDICADA	PLANO N° PL 12
ING. TRAZO : A. CHOQUE LEON	DIBUJO : H. CABANILLAS	FECHA : 06/12	

JNR CONSULTORES S.A.  
Ing. ENRIQUE COX CASSINELLI  
Jefe de Proyecto  
C.I.P. 22864