

ELEMENTOS DE CURVAS

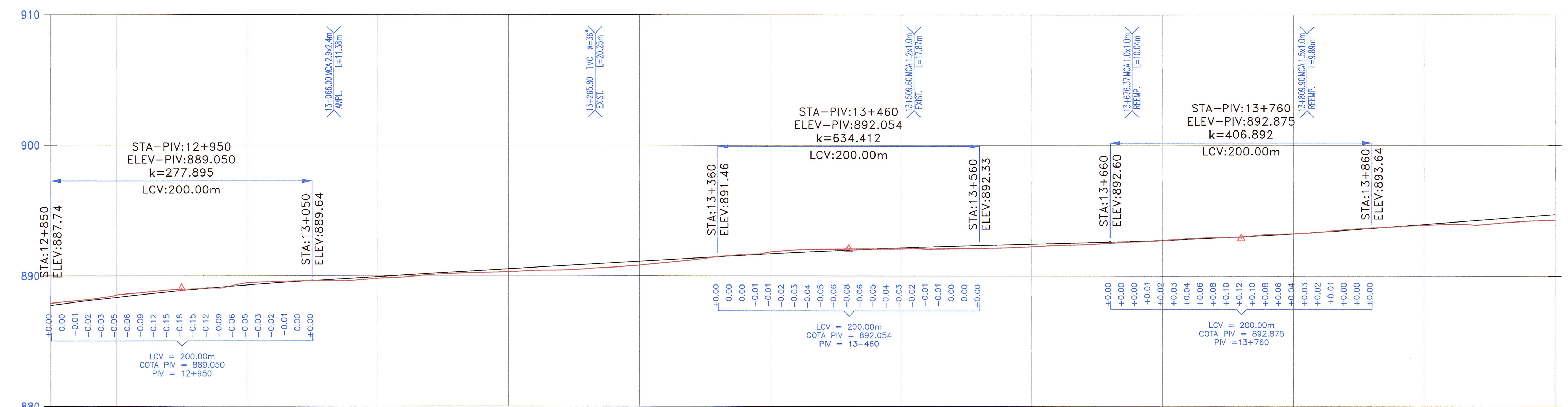
Nº	SEN	ANGULO			RADIO	T	LC	EX.	SOBRE ANCHO	PERALTE (%)	PC / TS	SC	PI	CS	PT / ST	COORDENADAS PC/TS		COORDENADAS SC		COORDENADAS PI		COORDENADAS CS		COORDENADAS PT/ST	
		Grad	Min	Seg												Norte	Este	Norte	Este	Norte	Este	Norte	Este	Norte	Este
PI-08	D	64	51	41.00	45.00	17.248	32.942	3.192	1.80	8.00	12+946.477	12+964.477	12+984.25	12+997.419	13+015.419	9,320,426.303	266,982.184	9,320,413.446	266,994.737	9,320,401.095	267,010.312	9,320,382.437	267,003.455	9,320,364.923	266,999.441
PI-08'	D	07	16	36.43	347.00	22.065	44.070	0.701	0.30	3.00	13+015.427		13+037.49	13+059.497	9,320,364.916	266,999.439			9,320,343.785	266,993.088			9,320,323.628	266,984.112	
PI-09	D	01	05	33.23	1,500.00	14.302	28.603	0.068	0.30	3.00	13+679.898		13+694.20	13+708.501	9,319,756.884	266,731.728			9,319,743.819	266,725.910			9,319,730.867	266,719.844	
PI-10	I	23	37	06.00	120.00	4.736	9.466	0.093	0.80	6.00	13+859.429	13+899.429	13+904.62	13+908.895	13+948.895	9,319,594.188	266,655.627	9,319,557.124	266,640.917	9,319,553.267	266,636.661	9,319,547.914	266,638.741	9,319,508.095	266,635.495

BM-13.0
890.064
Km.13+064, Lado Izq a 3.50m.
Sobre Parapeto Ponton

BM-13.5
892.159
Km.13+510, Lado Izq a 8.50m.
Sobre Parapeto Alcantarillo

BM-14.0
894.469
Km.13+985, Lado Izq a 6.30m.
Sobre Hito de Concreto

PERFIL
ESCALAS
HORIZONTAL = 1/2000
VERTICAL = 1/200



PENDIENTES	COTA DE TERRENO	COTA DE SUBRASANTE	ALINEAMIENTO	KILOMETRAJE			
1.309% en 370.0mts	887.741 887.889 887.870 887.999 888.118 888.189 888.351 888.489 888.569 888.709 888.773 888.919 888.963 888.989 889.138 889.049 889.299 889.464 889.446 889.544 889.578 889.604 889.698 889.634 889.816 889.635 889.933 889.805 890.051 889.895 890.169 890.075 890.287 890.175 890.405 890.235 890.522 890.285 890.640 890.405 890.758 890.425 890.876 890.525 890.994 890.655 891.112 890.805 891.229 891.015 891.347 891.214 891.465 891.474 891.580 891.644 891.688 891.834 891.790 891.994 891.886 892.034 891.975 892.054 892.058 892.054 892.135 892.074 892.206 892.045 892.270 892.085 892.328 892.095 892.383 892.135 892.437 892.225 892.492 892.345 892.547 892.385 892.602 892.505 892.661 892.615 892.731 892.715 892.810 892.855 892.899 892.945 892.998 892.975 893.107 893.175 893.226 893.226 893.354 893.346 893.493 893.536 893.641 893.666 893.794 893.766 893.947 893.876 894.100 893.956 894.253 893.886 894.406 894.076 894.559 894.206 894.712 894.276	887.741 887.889 887.870 887.999 888.118 888.189 888.351 888.489 888.569 888.709 888.773 888.919 888.963 888.989 889.138 889.049 889.299 889.464 889.446 889.544 889.578 889.604 889.698 889.634 889.816 889.635 889.933 889.805 890.051 889.895 890.169 890.075 890.287 890.175 890.405 890.235 890.522 890.285 890.640 890.405 890.758 890.425 890.876 890.525 890.994 890.655 891.112 890.805 891.229 891.015 891.347 891.214 891.465 891.474 891.580 891.644 891.688 891.834 891.790 891.994 891.886 892.034 891.975 892.054 892.058 892.054 892.135 892.074 892.206 892.045 892.270 892.085 892.328 892.095 892.383 892.135 892.437 892.225 892.492 892.345 892.547 892.385 892.602 892.505 892.661 892.615 892.731 892.715 892.810 892.855 892.899 892.945 892.998 892.975 893.107 893.175 893.226 893.226 893.354 893.346 893.493 893.536 893.641 893.666 893.794 893.766 893.947 893.876 894.100 893.956 894.253 893.886 894.406 894.076 894.559 894.206 894.712 894.276	Δ=64°51'41" R=45.00 PI=08-D	Δ=07°16'36" R=347.00 PI=09-D	Δ=01°05'33" R=1,500.00 PI=09-D	PI-10-I R=120.00 Δ=2°37'06"	12+850 900 100 200 300 400 500 600 700 800 900 14

JNR CONSULTORES S.A.
Ing. Enrique Cox Cassinelli
Topografía, Trazo y Drenaje
CIP 6172

JNR CONSULTORES S.A.
Ing. Enrique Cox Cassinelli
Topografía, Trazo y Drenaje
CIP 2664

LEYENDA :

- PROG. TIPO DIMEN (E) o (P) LONGITUD
- SEÑALES INFORMATIVAS
- POSTES KILOMETRICOS
- SEÑALES REGLAMENTARIAS
- SEÑALES PREVENTIVAS
- CUNETAS EXISTENTE (E) O PROYECTADA (P)
- GUARDAVIA
- EJE PROYECTADO
- BORDE PROYECTADO
- CARRIL DE ASCENSO
- EJE ACCESOS
- BORDE ACCESOS
- BORDE CARRETERA EXISTENTE
- CERCO
- TORRE ALTA TENSION
- POSTE DE LUZ
- BUZON
- SEÑAL

REVISIÓN:

MTC **PROVIAS NACIONAL**
Ministerio de Transportes y Comunicaciones

CONTRATO DE CONSULTORIA DE OBRA
Nº 066-2010-MTC/20

TITULO DEL PROYECTO
ELABORACION DEL ESTUDIO DE FACTIBILIDAD Y DEFINITIVO DE LA CARRETERA
RODRIGUEZ DE MENDOZA - EMPALME RUTA PE-5N (LA CALZADA), TRAMO: SELVA ALEGRE - LA CALZADA

DESIGNACION :
PLANTA Y PERFIL LONGITUDINAL
Km. 12+850 Km. 14+000

JNR **JNR CONSULTORES S.A.**
Calle Roca de Virapallo 133 - Magdalena del Mar
Teléfono: 462-4440

JEFE PROYECTO : E. COX CASSINELLI	APROBADO : H. CABANILLAS	ESCALA : INDICADA 06/12	PLANO Nº PL 14
ING. TRAZO : A. CHOQUE LEON	DIBUJO : H. CABANILLAS	FECHA : 06/12	