

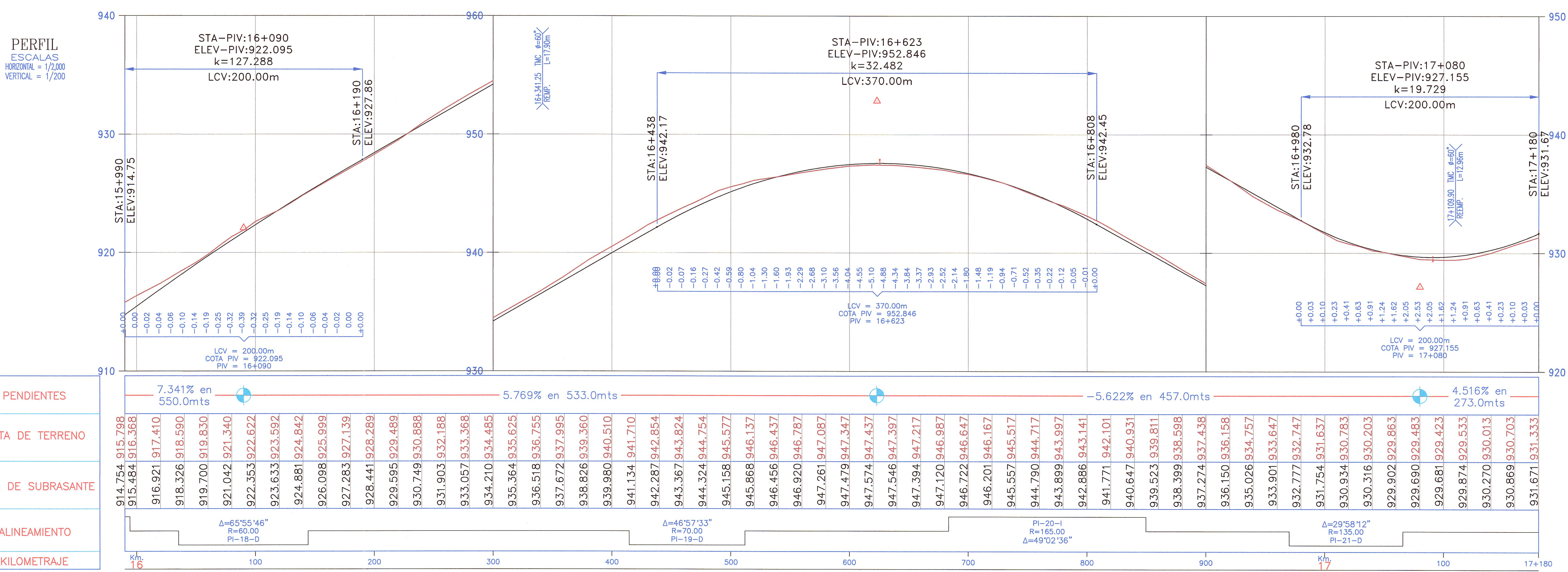
ELEMENTOS DE CURVAS

N°	SEN	ANGULO			RADIO	T	LC	EX.	SOBRE ANCHO	PERALTE (%)	PC / TS	SC	PI	CS	PT / ST	COORDENADAS PC/TS		COORDENADAS SC		COORDENADAS PI		COORDENADAS CS		COORDENADAS PT/ST	
		Grad	Min	Seg												Norte	Este	Norte	Este	Norte	Este	Norte	Este	Norte	Este
PI-18	D	65	55	46.00	60.00	14.811	29.041	1.801	1.80	8.00	16+035.348	16+075.348	16+094.90	16+104.390	16+144.390	9,317,673.590	266,217.388	9,317,652.721	266,251.280	9,317,648.175	266,271.247	9,317,628.273	266,266.423	9,317,588.632	266,270.009
PI-19	D	46	57	33.00	70.00	8.731	17.372	0.542	1.30	7.50	16+414.633	16+454.633	16+465.40	16+472.004	16+512.004	9,317,318.447	266,264.393	9,317,278.860	266,259.782	9,317,267.693	266,263.338	9,317,263.115	266,252.650	9,317,233.823	266,225.523
PI-20	I	49	02	36.00	165.00	60.646	116.234	10.792	0.70	5.00	16+683.505	16+708.505	16+771.34	16+824.739	16+849.739	9,317,119.401	266,097.773	9,317,102.261	266,079.583	9,317,060.796	266,032.342	9,316,997.959	266,033.953	9,316,972.967	266,033.711
PI-21	D	29	58	12.00	135.00	23.027	45.615	1.950	0.70	5.50	16+970.192	16+995.192	17+018.88	17+040.807	17+065.807	9,316,852.528	266,035.589	9,316,827.541	266,035.207	9,316,803.851	266,036.348	9,316,783.509	266,024.154	9,316,761.303	266,012.689

BM-16.0
912.371
Km.15+930, Lado Der a 9.50m.
Sobre Hito de Concreto

BM-16.5
943.938
Km.16+440, Lado Izq a 8.50m.
Sobre Hito de Concreto

BM-17.0
932.228
Km.17+010, Lado Izq a 2.70m.
Sobre Hito de Concreto



LEYENDA :

- ALCANTARILLA EXISTENTE (E) O PROYECTADA (P)
- SEÑALES INFORMATIVAS
- POSTES KILOMETRICOS
- SEÑALES REGLAMENTARIAS
- SEÑALES PREVENTIVAS
- CUNETA EXISTENTE (E) O PROYECTADA (P)
- GUARDAVIA
- EJE PROYECTADO
- BORDE PROYECTADO
- CARRIL DE ASCENSO
- EJE ACCESOS
- BORDE ACCESOS
- BORDE CARRETERA EXISTENTE
- CERCO
- TORRE ALTA TENSION
- POSTE DE LUZ
- BUZON
- SEÑAL