

ELEMENTOS DE CURVAS

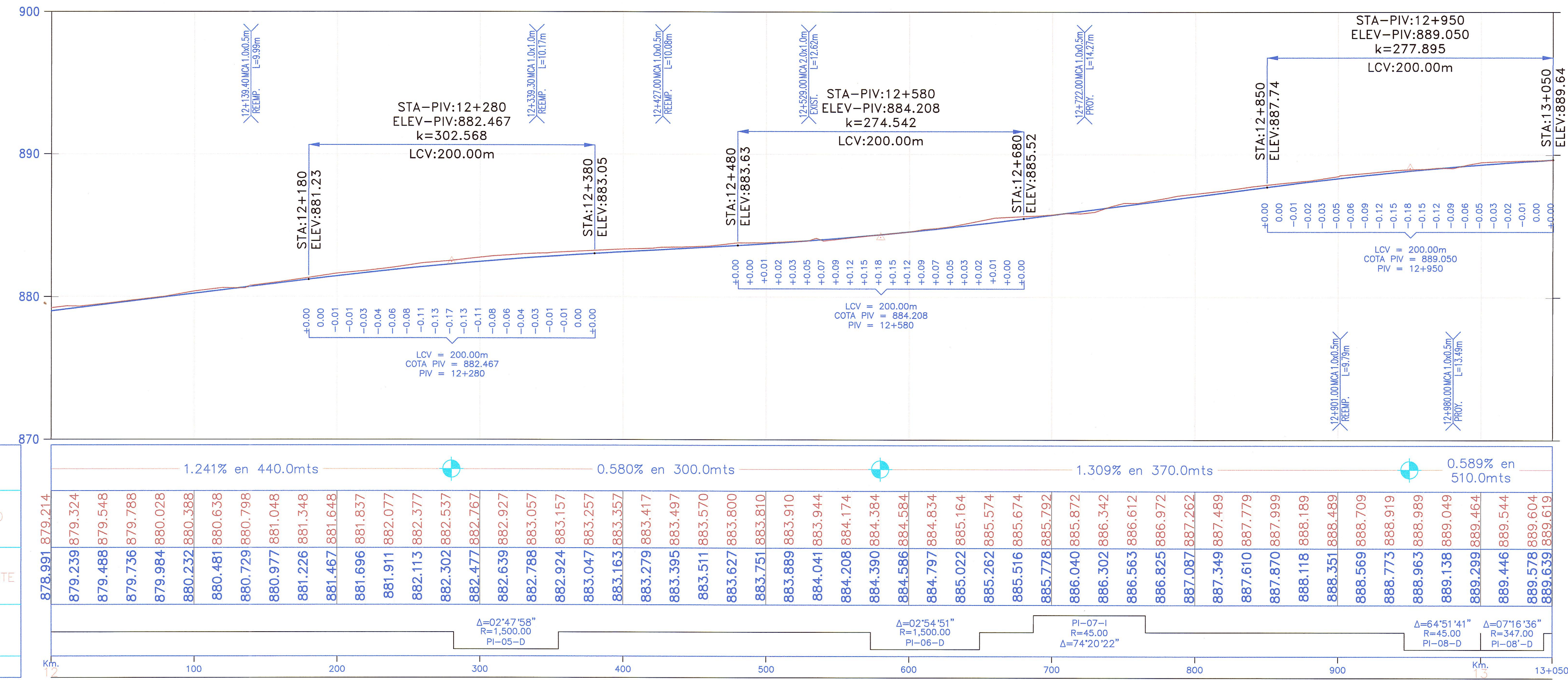
Nº	SEN	ANGULO			RADIO	T	LC	EX.	SOBRE ANCHO	PERALTE (%)	PC/TS	SC	PI	CS	PT/ST	COORDENADAS PC/TS		COORDENADAS SC		COORDENADAS PI		COORDENADAS CS		COORDENADAS PT/ST	
		Grad	Min	Seg												Norte	Este	Norte	Este	Norte	Este	Norte	Este	Norte	Este
PI-05	D	02	47	57.66	1,500.00	36.651	73.287	0.448	0.30	3.00	12+281.622		12+318.27		12+354.909	9,320,988.098	266,996.336			9,320,953.767	266,983.505			9,320,920.103	266,969.013
PI-06	D	02	54	50.75	1,500.00	38.154	76.291	0.485	0.30	3.00	12+573.348		12+611.50		12+649.639	9,320,719.466	266,882.639			9,320,684.422	266,867.553			9,320,650.190	266,850.704
PI-07	I	48	52	29.16	45.00	20.448	38.386	4.428	1.80	8.00	12+687.281	12+707.281	12+731.86	12+745.668	12+765.668	9,320,616.416	266,834.082	9,320,597.909	266,826.618	9,320,576.595	266,814.482	9,320,561.355	266,833.699	9,320,546.974	266,847.535
PI-08	D	64	51	41.00	45.00	17.248	32.942	3.192	1.80	8.00	12+946.477	12+964.477	12+984.25	12+997.419	13+015.419	9,320,426.303	266,982.184	9,320,413.446	266,994.737	9,320,401.095	267,010.312	9,320,382.437	267,003.455	9,320,364.923	266,999.441

BM-12.0
879.238
Km.12+017, Lado Der a 6.80m.
Sobre Parapeto Alcantarilla

BM-12.5
883.965
Km.12+529, Lado Izq a 6.00m.
Sobre Parapeto Alcantarilla

BM-13.0
890.064
Km.13+064, Lado Izq a 3.50m.
Sobre Parapeto Panton

PERFIL
ESCALAS
HORIZONTAL = 1/2,000
VERTICAL = 1/200



PENDIENTES
1.241% en 440.0mts
0.580% en 300.0mts
1.309% en 370.0mts
0.589% en 510.0mts

COTA DE TERRENO
878.991
879.239
879.488
879.736
879.984
880.232
880.481
880.729
880.977
881.226
881.467
881.696
881.911
882.113
882.302
882.477
882.639
882.788
882.924
883.047
883.163
883.279
883.395
883.511
883.627
883.751
883.889
884.041
884.208
884.390
884.586
884.797
885.022
885.262
885.516
885.778
886.040
886.302
886.563
886.825
887.087
887.349
887.610
887.870
888.118
888.351
888.569
888.773
888.963
889.138
889.299
889.446
889.578
889.639

COTA DE SUBRASANTE
878.991
879.239
879.488
879.736
879.984
880.232
880.481
880.729
880.977
881.226
881.467
881.696
881.911
882.113
882.302
882.477
882.639
882.788
882.924
883.047
883.163
883.279
883.395
883.511
883.627
883.751
883.889
884.041
884.208
884.390
884.586
884.797
885.022
885.262
885.516
885.778
886.040
886.302
886.563
886.825
887.087
887.349
887.610
887.870
888.118
888.351
888.569
888.773
888.963
889.138
889.299
889.446
889.578
889.639

ALINEAMIENTO
Δ=02°47'58"
R=1,500.00
PI-05-D
Δ=02°54'51"
R=1,500.00
PI-06-D
PI-07-I
R=45.00
Δ=74°20'22"
PI-08-D
Δ=64°51'41"
R=45.00
PI-08-D
Δ=07°16'36"
R=347.00
PI-08-D

KILOMETRAJE
12
100
200
300
400
500
600
700
800
900
1000
1100
1200
1300
13+050

LEYENDA :

- ALCANTARILLA EXISTENTE (E) O PROYECTADA (P)
- SEÑALES INFORMATIVAS
- POSTES KILOMETRICOS
- SEÑALES REGLAMENTARIAS
- SEÑALES PREVENTIVAS
- CUNETA PROYECTADA
- SUBDRENAJE
- EJE PROYECTADO
- BORDE PROYECTADO
- CARRIL DE ASCENSO
- EJE ACCESOS
- BORDE ACCESOS
- BORDE CARRETERA EXISTENTE
- CERCO
- TORRE ALTA TENSION
- POSTE DE LUZ
- BUZON
- SEÑAL