

ELEMENTOS DE CURVAS

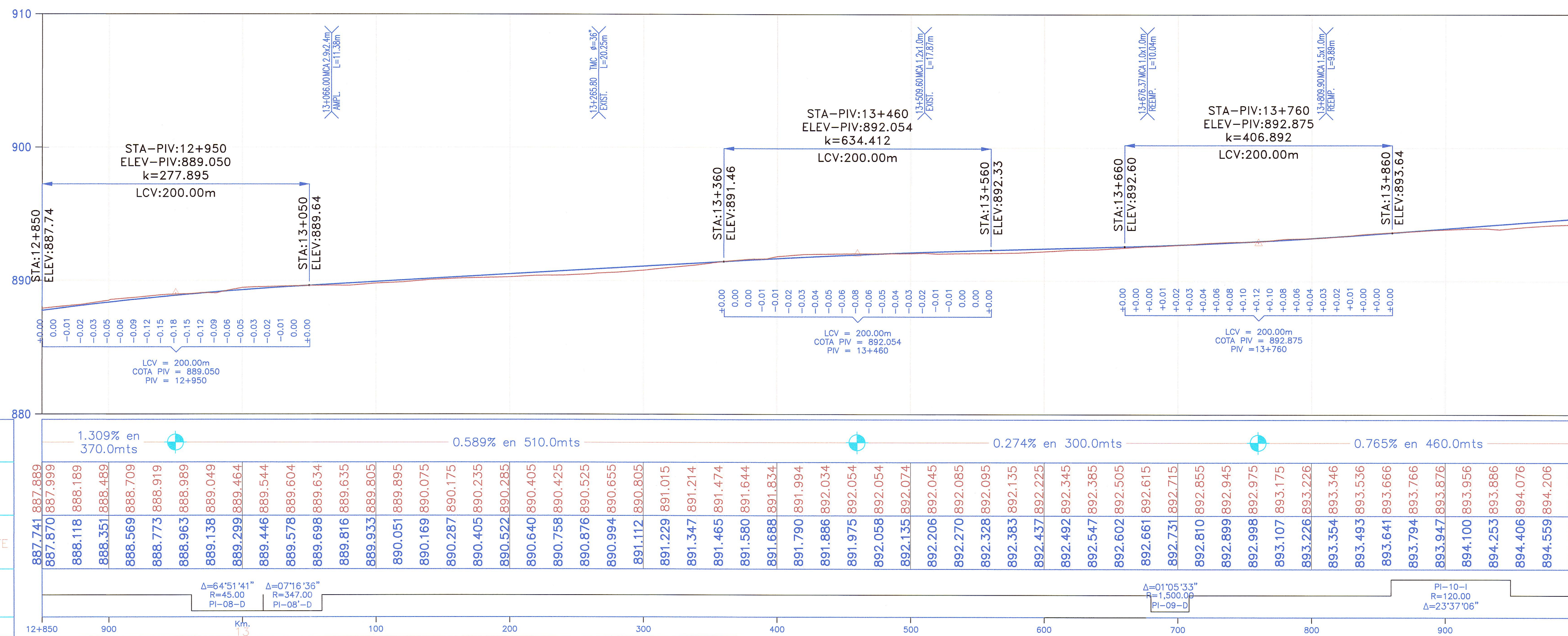
N°	SEN	ANGULO			RADIO	T	LC	EX.	SOBRE ANCHO	PERALTE (%)	PC / TS	SC	PI	CS	PT / ST	COORDENADAS PC/TS		COORDENADAS SC		COORDENADAS PI		COORDENADAS CS		COORDENADAS PT/ST	
		Grad	Min	Seg												Norte	Este	Norte	Este	Norte	Este	Norte	Este	Norte	Este
PI-08	D	64	51	41.00	45.00	17.248	32.942	3.192	1.80	8.00	12+946.477	12+964.477	12+984.25	12+997.419	13+015.419	9,320,426.303	266,982.184	9,320,413.446	266,994.737	9,320,401.095	267,010.312	9,320,382.437	267,003.455	9,320,364.923	266,999.441
PI-09	D	07	16	36.43	347.00	22.065	44.070	0.701	0.30	3.00	13+015.427		13+037.49	13+059.497	9,320,364.916	266,999.439			9,320,343.785	266,993.088			9,320,323.628	266,984.112	
PI-10	D	01	05	33.23	1,500.00	14.302	28.603	0.068	0.30	3.00	13+679.898		13+694.20	13+708.501	9,319,756.884	266,731.728			9,319,743.819	266,725.910			9,319,730.867	266,719.844	
PI-11	I	23	37	06.00	120.00	4.736	9.466	0.093	0.80	6.00	13+859.429	13+899.429	13+904.62	13+908.895	9,319,594.188	266,655.827	9,319,557.124	266,640.917	9,319,553.267	266,636.661	9,319,547.914	266,638.741	9,319,508.095	266,635.495	

BM-13.0
890.064
Km.13+064, Lado Izq a 3.50m.
Sobre Parapeto Pontón

BM-13.5
892.159
Km.13+510, Lado Izq a 8.50m.
Sobre Parapeto Alcantarilla

BM-14.0
894.469
Km.13+985, Lado Izq a 6.30m.
Sobre Hito de Concreto

PERFIL
ESCALAS
HORIZONTAL = 1/2000
VERTICAL = 1/200



JNR CONSULTORES S.A.
ING. EUGENIO COX CASSINELLI
C.I.P. 22624

LEYENDA :

- ALCANTARILLA EXISTENTE (E) O PROYECTADA (P)
- SEÑALES INFORMATIVAS
- POSTES KILOMETRICOS
- SEÑALES REGLAMENTARIAS
- SEÑALES PREVENTIVAS
- CUNETA PROYECTADA
- SUBDRENAJE
- EJE PROYECTADO
- BORDE PROYECTADO
- CARRIL DE ASCENSO
- EJE ACCESOS
- BORDE ACCESOS
- BORDE CARRETERA EXISTENTE
- CERCO
- TORRE ALTA TENSION
- POSTE DE LUZ
- BUZON
- SEÑAL

REVISIÓN:

MTCC Ministerio de Transportes y Comunicaciones
PROVIAS NACIONAL

CONTRATO DE CONSULTORIA DE OBRA
N° 066-2010-MTC/20

TITULO DEL PROYECTO
ELABORACION DEL ESTUDIO DE FACTIBILIDAD Y DEFINITIVO DE LA CARRETERA
RODRIGUEZ DE MENDOZA - EMPALME RUTA PE-5N (LA CALZADA), TRAMO: SELVA ALEGRE - LA CALZADA

DESIGNACION :
SISTEMA DE DRENAJE PROYECTADO
Km. 12+850 Km. 14+000

JNR CONSULTORES S.A.
Calle Roca de Vergalio 153 - Magdalena del Mar
Teléfono: 462-4440

JEFE PROYECTO : E. COX CASSINELLI	APROBADO : H. CABANILLAS	ESCALA : INDICADA	PLANO N° SDP
ING. TRAZO : A. CHOQUE LEON	DIBUJO : H. CABANILLAS	FECHA : 06/12	14