

CUADRO PUNTOS DE CONTROL GPS

N°	CODIGO	COORDENADAS UTM	
		NORTE	ESTE
1	GPS-9	9'314,065.164	266,023.608
2	GPS-10	9'314,004.382	265,886.361

ELEMENTOS DE CURVAS

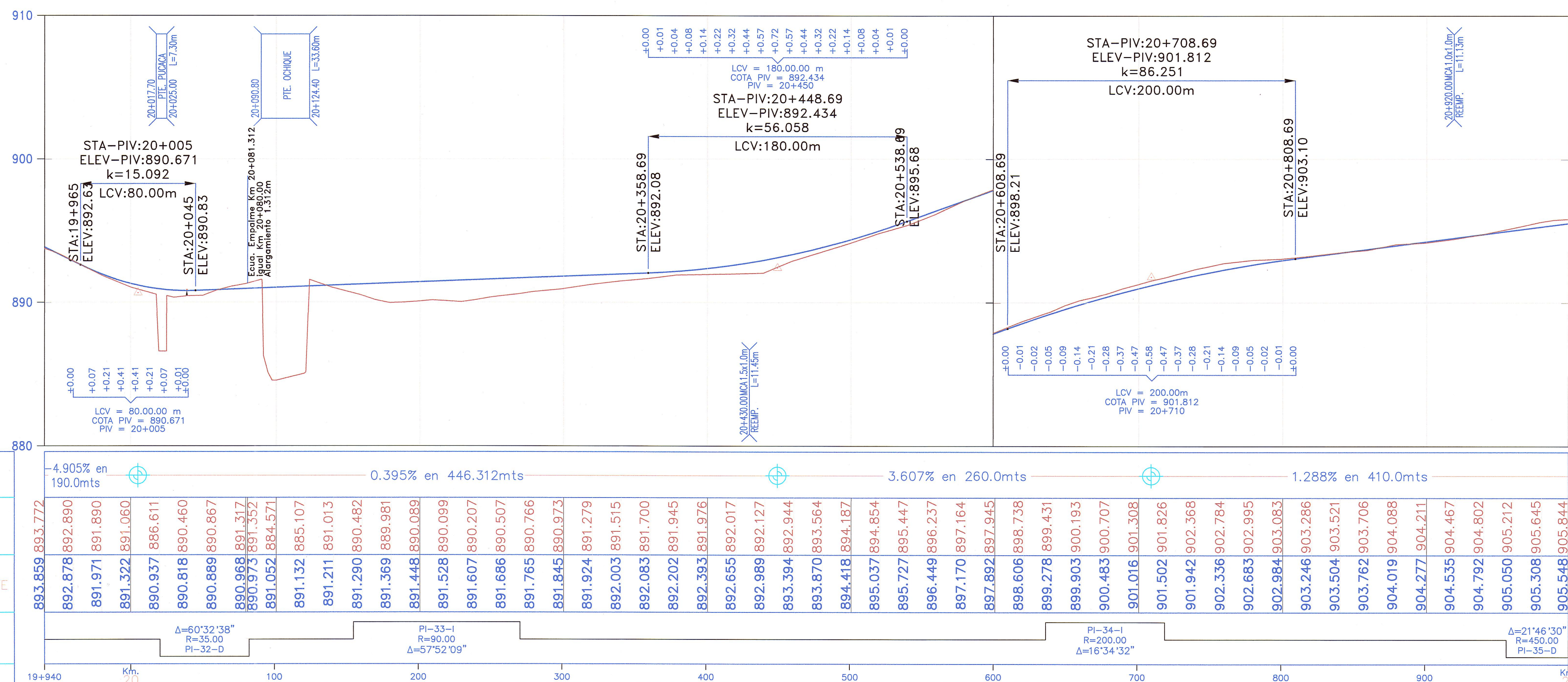
N°	SEN	ANGULO			RADIO	T	LC	EX.	SOBRE ANCHO	PERALTE (%)	PC / TS	SC	PI	CS	PT / ST	COORDENADAS PC/TS		COORDENADAS SC		COORDENADAS PI		COORDENADAS CS		COORDENADAS PT/ST	
		Grad	Min	Seg												Norte	Este	Norte	Este	Norte	Este	Norte	Este	Norte	Este
PI-32	D	60	32	38.00	35.00	6.051	11.984	0.519	1.80	8.00	20+020.446	20+045.446	20+053.76	20+057.431	20+082.431	9,314,106.000	266,069.468	9,314,034.768	265,937.172	9,314,073.511	266,062.125	9,314,073.854	266,053.015	9,314,063.928	266,030.225
PI-33	I	57	52	09.00	90.00	34.508	65.901	6.388	0.90	6.50	20+154.987	20+179.987	20+217.39	20+245.887	20+270.887	9,314,043.054	265,960.736	9,314,034.768	265,937.172	9,314,025.100	265,900.969	9,313,988.686	265,892.131	9,313,964.938	265,884.386
PI-34	I	16	34	32.00	200.00	16.467	32.859	0.677	0.60	4.50	20+636.530	20+661.530	20+678.18	20+694.389	20+719.389	9,313,612.442	265,787.222	9,313,588.212	265,781.083	9,313,572.289	265,776.154	9,313,555.643	265,777.013	9,313,530.647	265,777.001
PI-35	D	21	46	30.00	450.00	86.555	171.021	8.249	0.30	3.00	20+956.892		21+043.45	21+127.913		9,313,293.194	265,781.829			9,313,206.657	265,783.589			9,313,125.642	265,753.121

BM-20.0
894.137
Km.19+950, Lado Izq a 8.00m.
Sobre Hito de Concreto

BM-20.5
894.112
Km.20+480, Lado Der a 14.20m.
Sobre Hito de Concreto

BM-21.0
905.361
Km.20+946, Lado Izq a 11.30m.
Sobre Roca Fija Pintura Negro

PERFIL
ESCALAS
HORIZONTAL = 1/2,000
VERTICAL = 1/200



PENDIENTES	COTA DE TERRENO	COTA DE SUBRASANTE	ALINEAMIENTO	KILOMETRAJE
4.905% en 190.0mts	893.859, 893.772	892.878, 892.890	PI-32-D	19+940
0.395% en 446.312mts	891.971, 891.890	891.322, 891.060	PI-33-I	20+000
3.607% en 260.0mts	890.937, 886.611	890.818, 890.460	PI-34-I	20+100
1.288% en 410.0mts	890.889, 890.867	890.968, 891.317	PI-35-D	20+200
	890.973, 891.352	891.052, 886.571		20+300
	891.132, 885.107	891.211, 891.013		20+400
	891.290, 890.482	891.369, 889.981		20+500
	891.448, 890.089	891.528, 890.099		20+600
	891.607, 890.207	891.686, 890.507		20+700
	891.765, 890.766	891.845, 890.973		20+800
	891.924, 891.279	892.003, 891.515		20+900
	892.083, 891.700	892.202, 891.945		20+000
	892.393, 891.976	892.655, 892.017		20+100
	892.989, 892.127	893.394, 892.944		20+200
	893.870, 893.564	894.418, 894.187		20+300
	895.037, 894.854	895.727, 895.447		20+400
	896.449, 896.237	897.170, 897.164		20+500
	897.892, 897.945	898.606, 898.738		20+600
	899.278, 899.431	899.903, 900.193		20+700
	900.483, 900.707	901.016, 901.308		20+800
	901.502, 901.826	901.942, 902.368		20+900
	902.336, 902.784	902.683, 902.995		21+000
	902.984, 903.083	903.246, 903.286		21+100
	903.504, 903.521	903.762, 903.706		
	904.019, 904.088	904.277, 904.211		
	904.535, 904.467	904.792, 904.802		
	905.050, 905.212	905.308, 905.645		
	905.548, 905.844			

JNR CONSULTORES S.A.
ING. ENRIQUE COX CASSINELLI
Jefe de Proyecto
C.P. 2084

ROME O RICHES SANABRIA BASTISTA
Ingeniero Agrícola - CIP N° 16998
Especialista en Manejo e Irrigación

LEYENDA :

- PROG. TIPO DIMEN (E) o (P) LONGITUD
- ALCANTARILLA EXISTENTE (E) O PROYECTADA (P)
- SEÑALES INFORMATIVAS
- POSTES KILOMETRICOS
- SEÑALES REGLAMENTARIAS
- SEÑALES PREVENTIVAS
- CUNETTA PROYECTADA
- SUBDRENAJE
- ZANJA DE DRENAJE
- EJE PROYECTADO
- BORDE PROYECTADO
- CARRIL DE ASCENSO
- EJE ACCESOS
- BORDE ACCESOS
- BORDE CARRETERA EXISTENTE
- CERCO
- TORRE ALTA TENSION
- POSTE DE LUZ
- BUZON
- SEÑAL