

VISTA EN PLANTA
ESC. 1:75

ESPECIFICACIONES TECNICAS

ESPECIFICACIONES AASHTO PARA EL DISEÑO DE PUENTES POR EL METODO LRFD
CARGA VÍA DE DISEÑO: HL-93

MATERIALES:

f'c=280 kg/cm2	LOSA DE	CEMENTO: PORTLAND TIPO I / ITINTEC - 334.009 / ASTM 150
	CONCRETO ARMADO	AGREGADOS GRUESOS Y FINOS ITINTEC - 400.037 / ASTM A 615 G-60 / ITINTEC 341.031
		ACERO fy = 4200 kg/cm2

RECUBRIMIENTOS:

SUPERESTRUCTURA:

LOSAS:

CAPA SUPERIOR	2.5 cm
CAPA INFERIOR	2.5 cm

DIAMETRO DE DOBLADO Y GANCHOS ESTANDAR MINIMOS

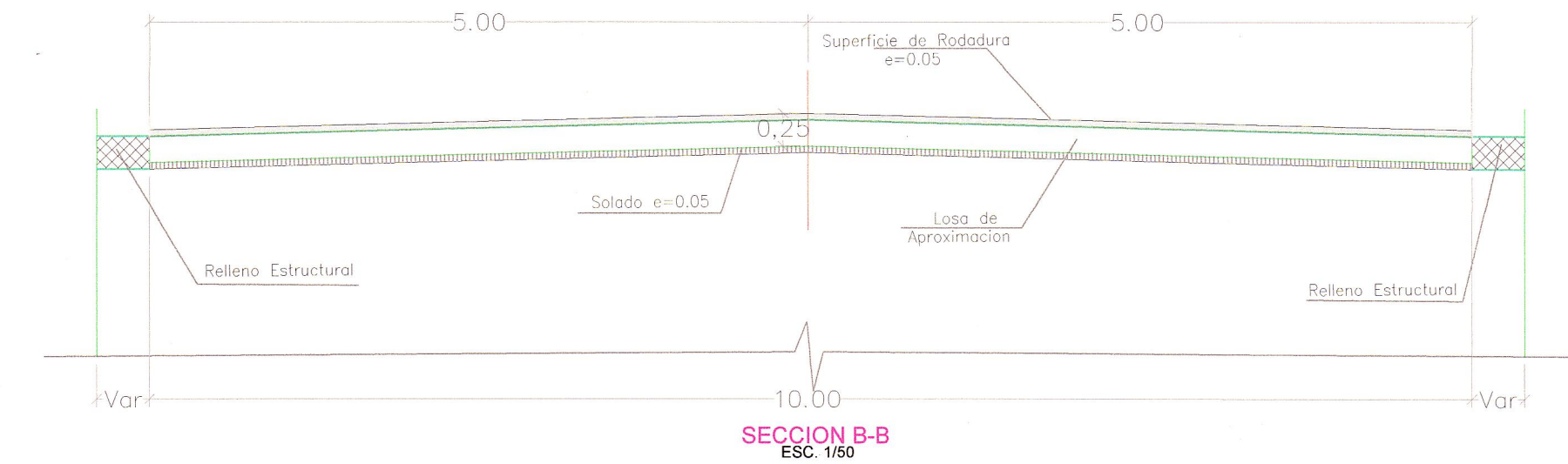
N° var (1/8")	DIAMETRO INTERIOR cm	GANCHO 180 cm	GANCHO 90 cm
3	5.6	6.25	11.30
4	7.5	6.25	15.00
5	9.4	6.25	18.80
6	11.3	7.50	22.50
8	15.0	10.00	30.00

LONGITUD DE ANLAJE MINIMO (m)

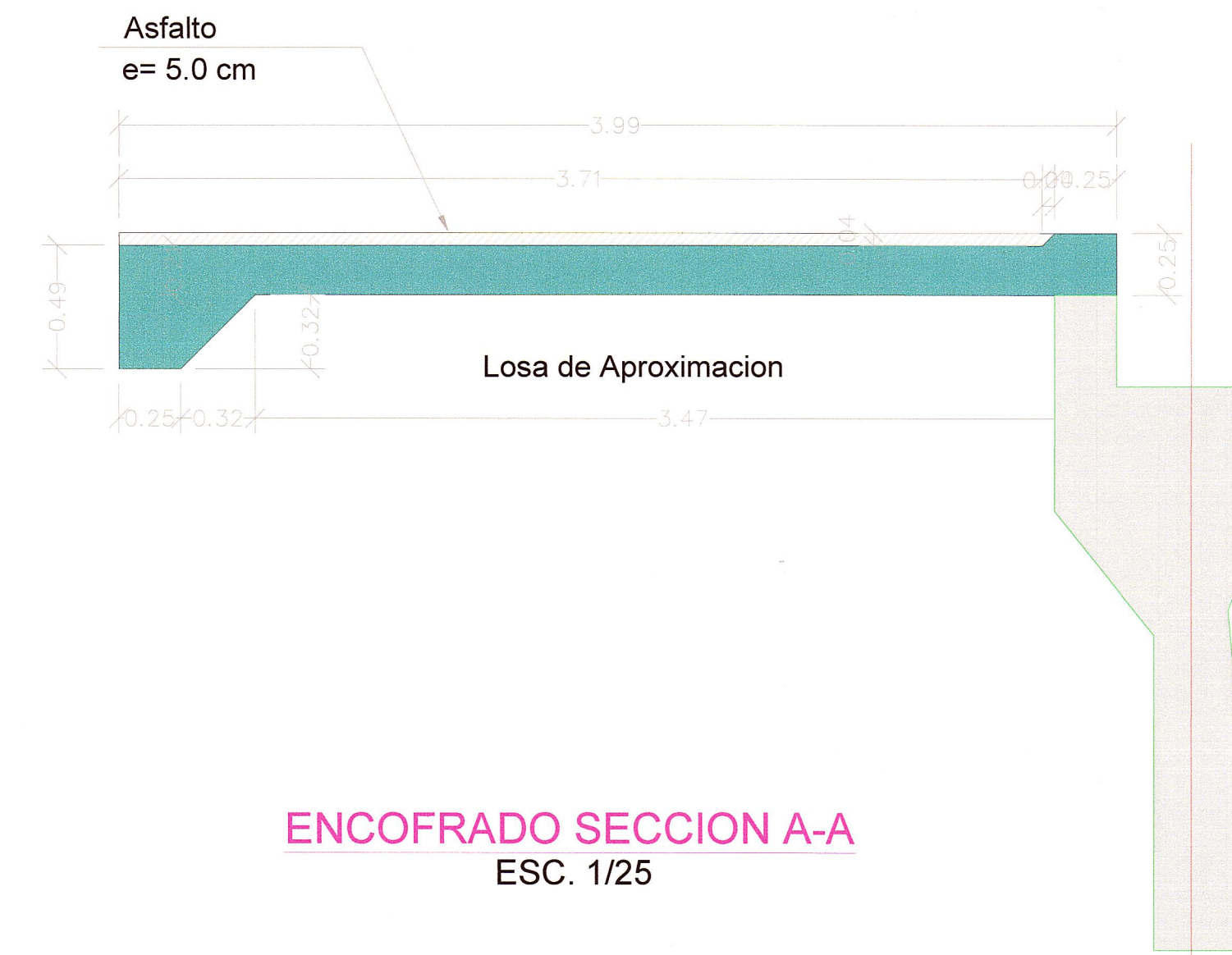
N° var (1/8")	ELEMENTOS EN COMPRESION		ELEMENTOS EN TRACCION	
	f'c=210 Kg/cm2	f'c=280 Kg/cm2	f'c=210 Kg/cm2	f'c=280 Kg/cm2
3	22.00	19.00	42.00	36.00
4	29.00	26.00	56.00	48.00
5	37.00	32.00	70.00	60.00
6	44.00	38.00	84.00	72.00
8	59.00	51.00	140.00	119.00

LONGITUD DE EMPALME MIN(cm)

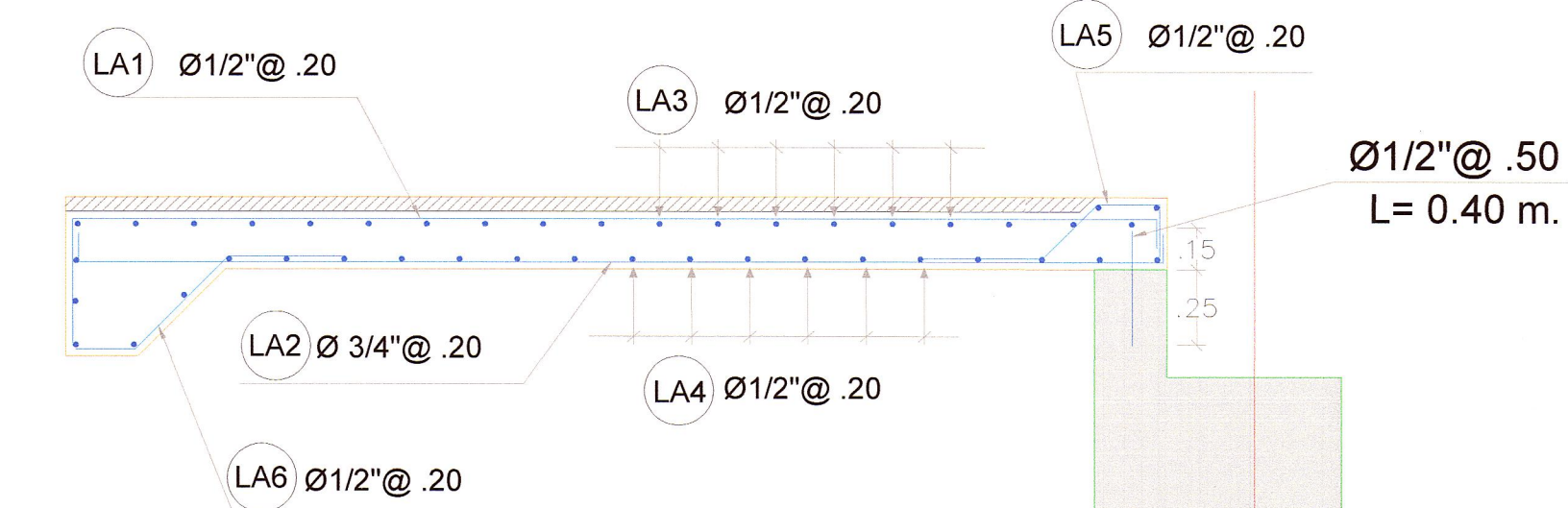
N° var (1/8")	ELEMENTOS EN COMPRESION		ELEMENTOS EN TRACCION	
	f'c=210 Kg/cm2	f'c=280 Kg/cm2	f'c=210 Kg/cm2	f'c=280 Kg/cm2
3	29.00	25.00	55.00	47.00
4	38.00	34.00	73.00	62.00
5	48.00	42.00	91.00	78.00
6	57.00	49.00	109.00	94.00
8	77.00	66.00	182.00	155.00



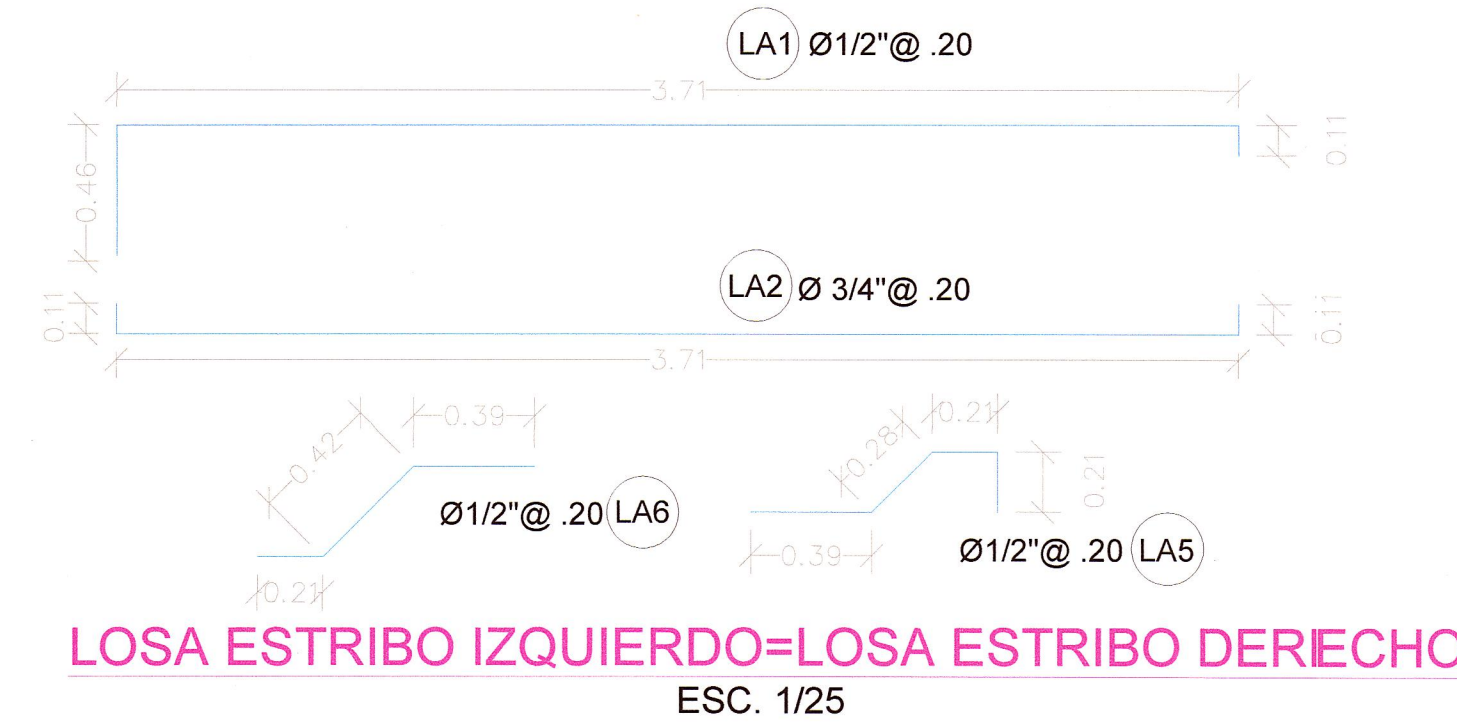
SECCION B-B
Esc. 1/50



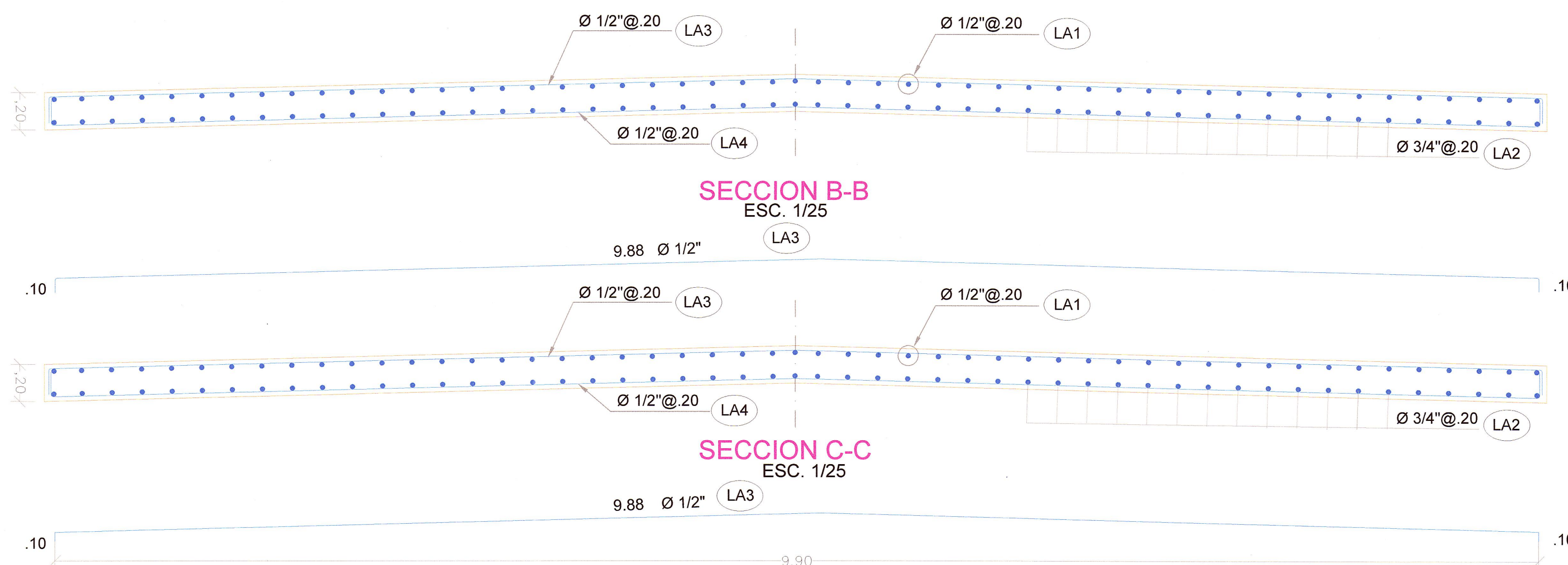
ENCOFRADO SECCION A-A
ESC. 1/25



ARMADURA LOSA DE APROXIMACION
ESC. 1/25



LOSA ESTRIBO IZQUIERDO=LOSA ESTRIBO DERECHO
ESC. 1/25



SECCION B-B
ESC. 1/25

SECCION C-C
ESC. 1/25

JNR Consultores S.A.
Javier Francisco Talpe Carbajal
Esp. Estructuras
Ing Civil EIM 10052550

JNR CONSULTORES S.A.
ING. ENRIQUE COX CASSINELLI
Unidad Proyecto
-CLP. 22604