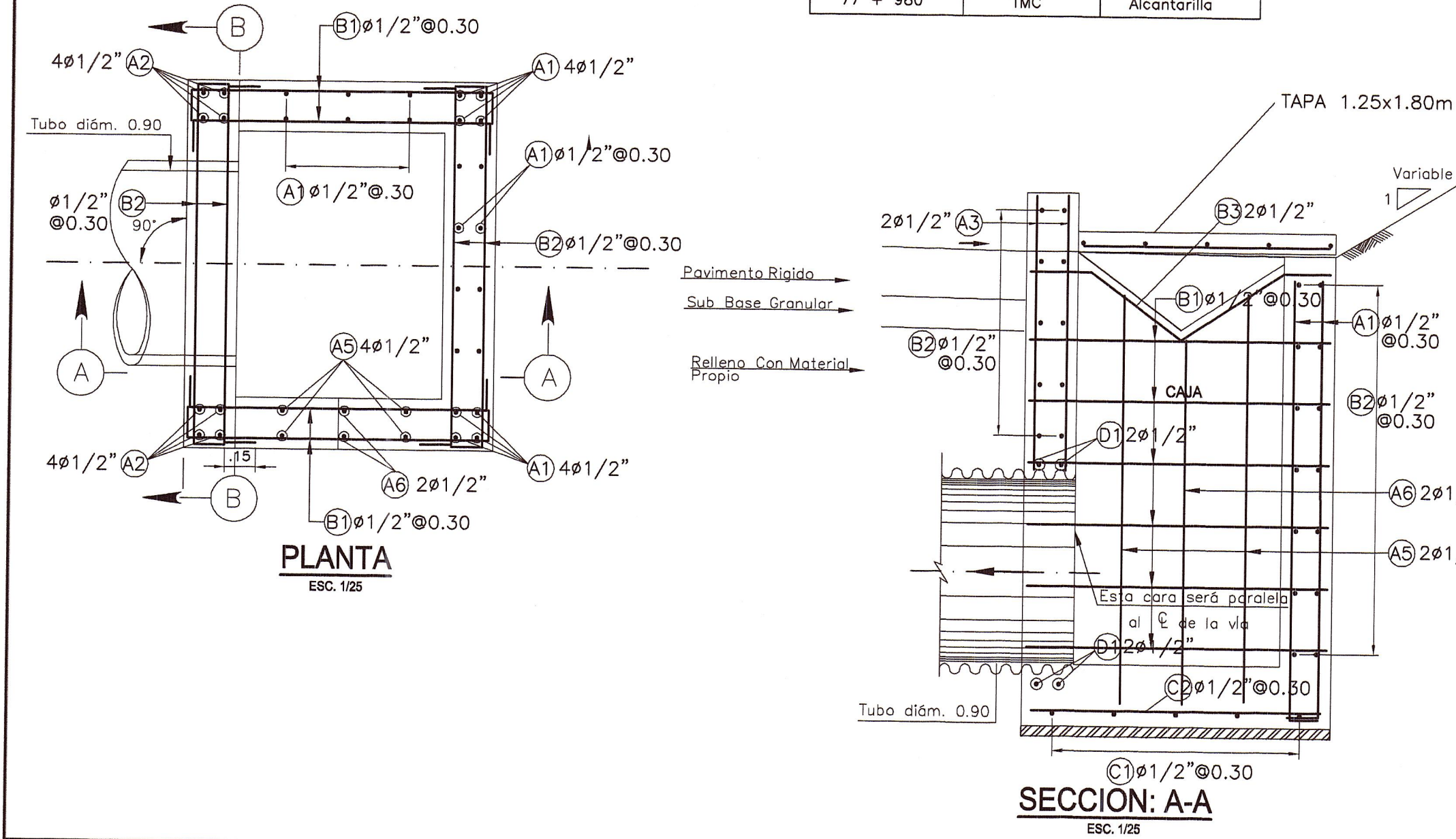
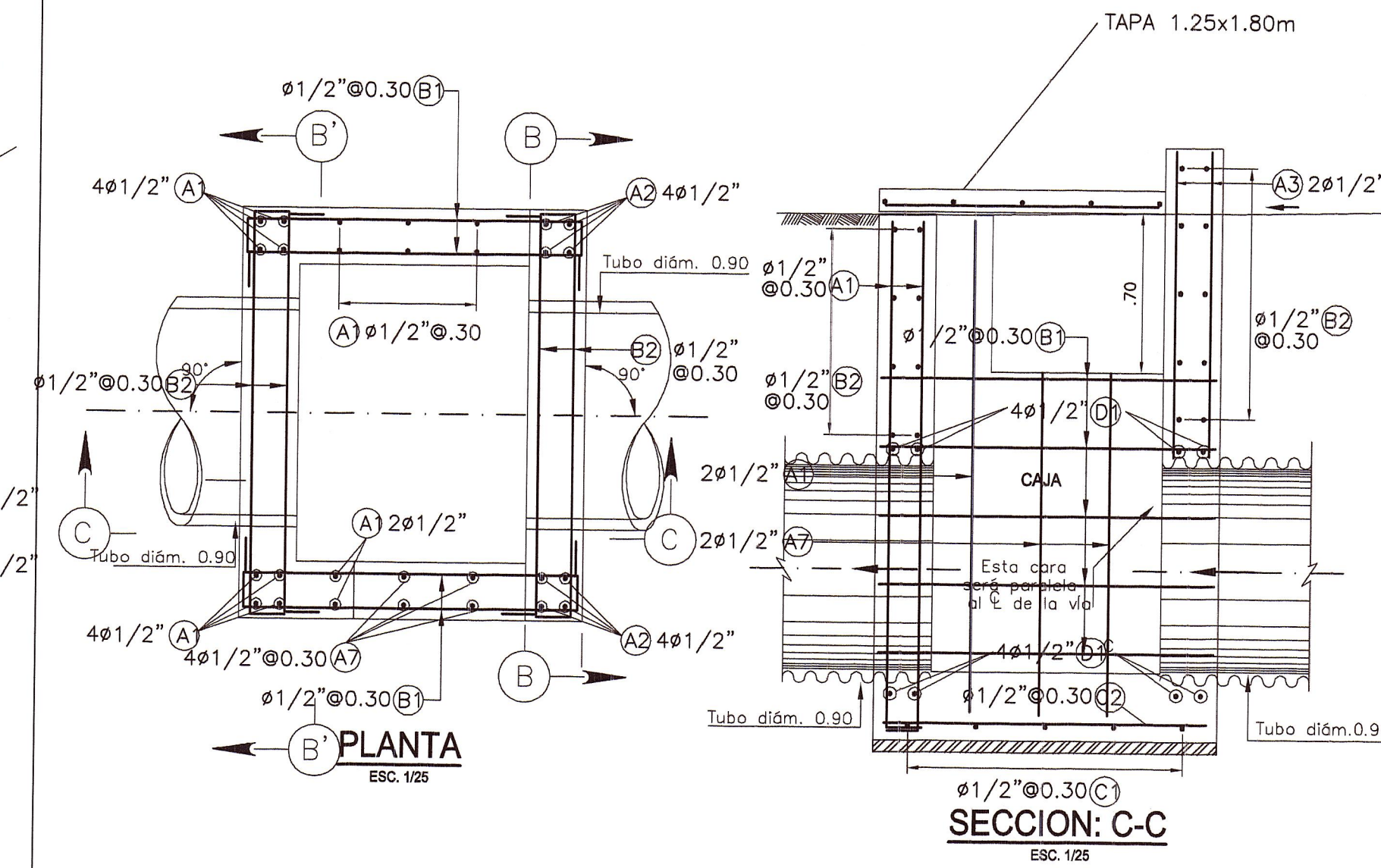


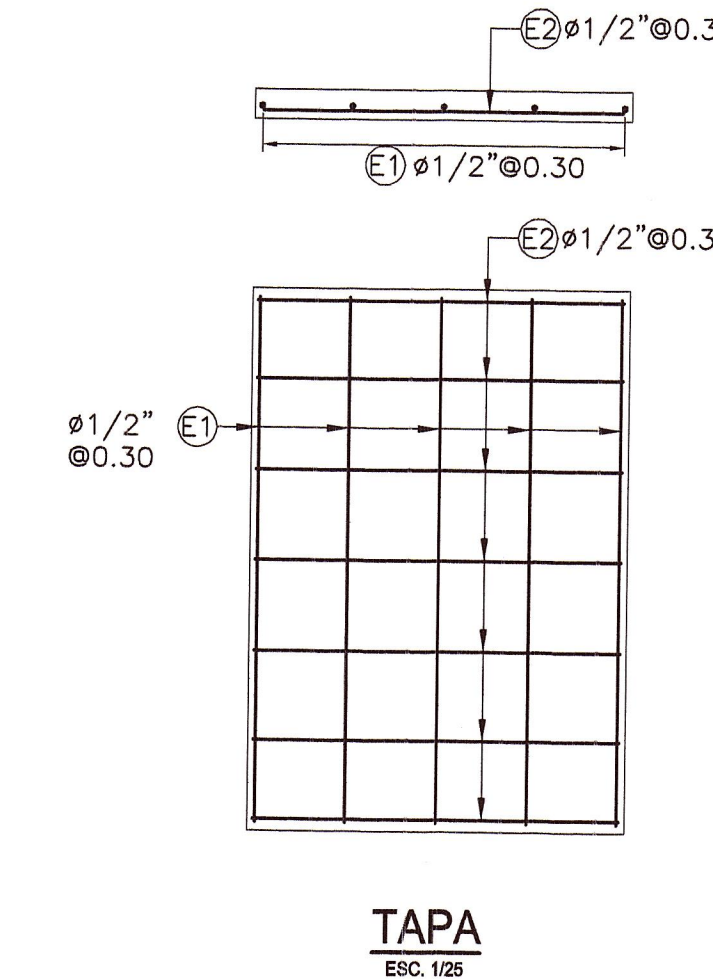
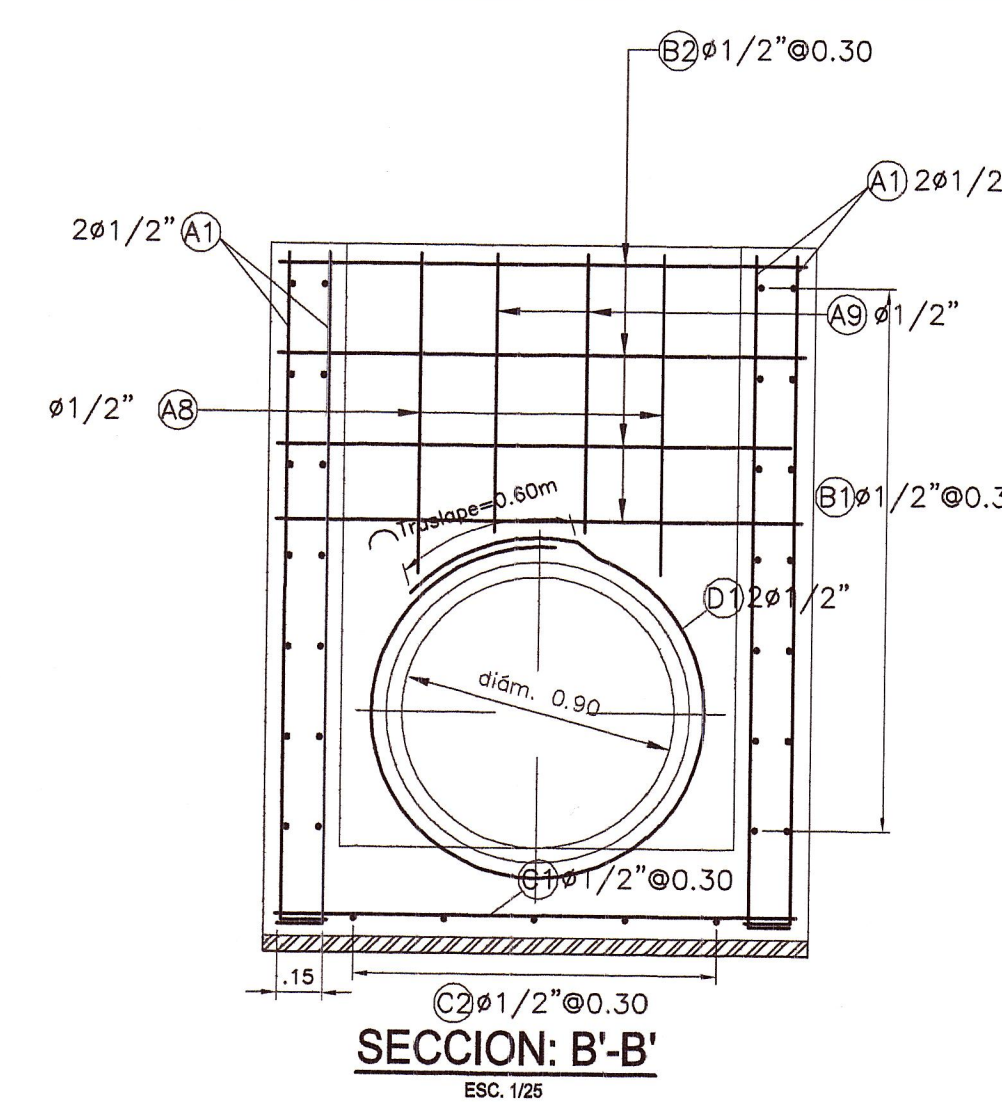
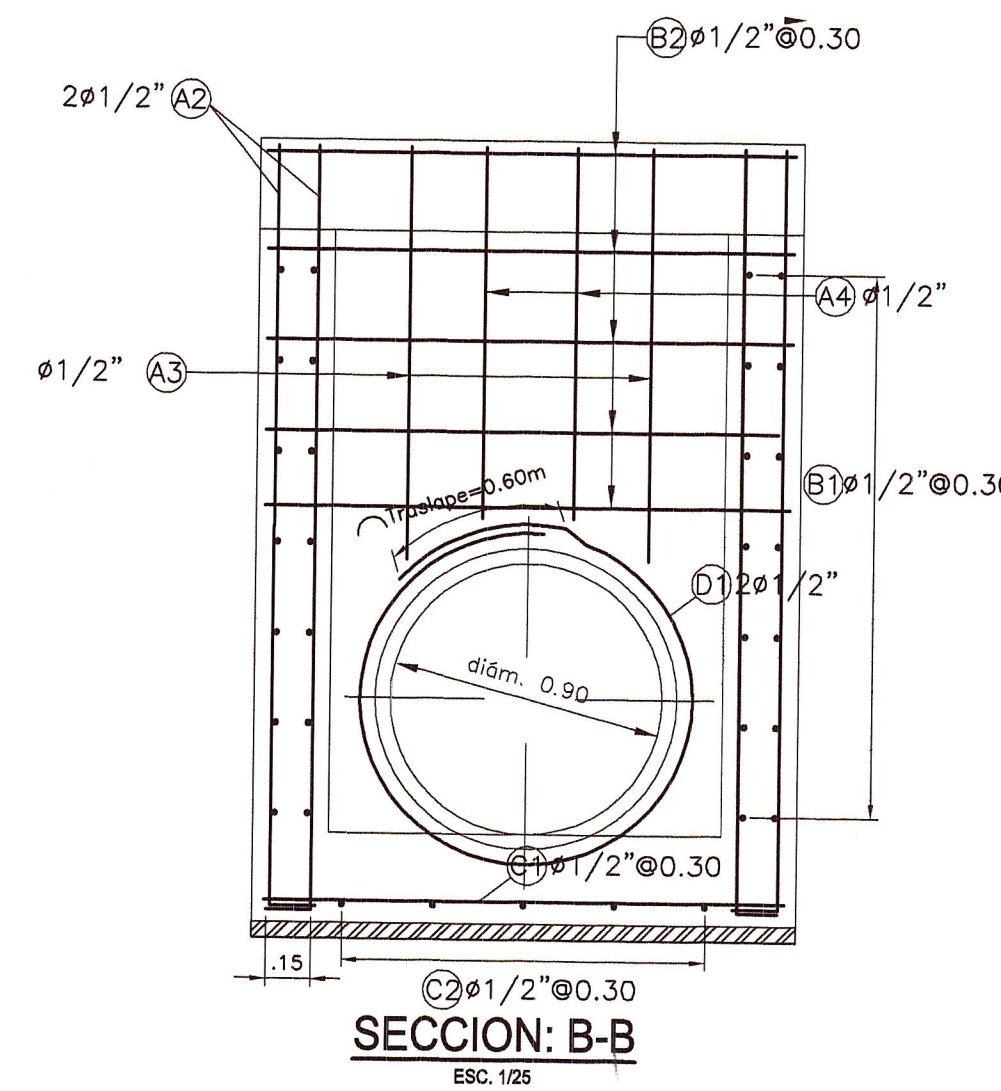
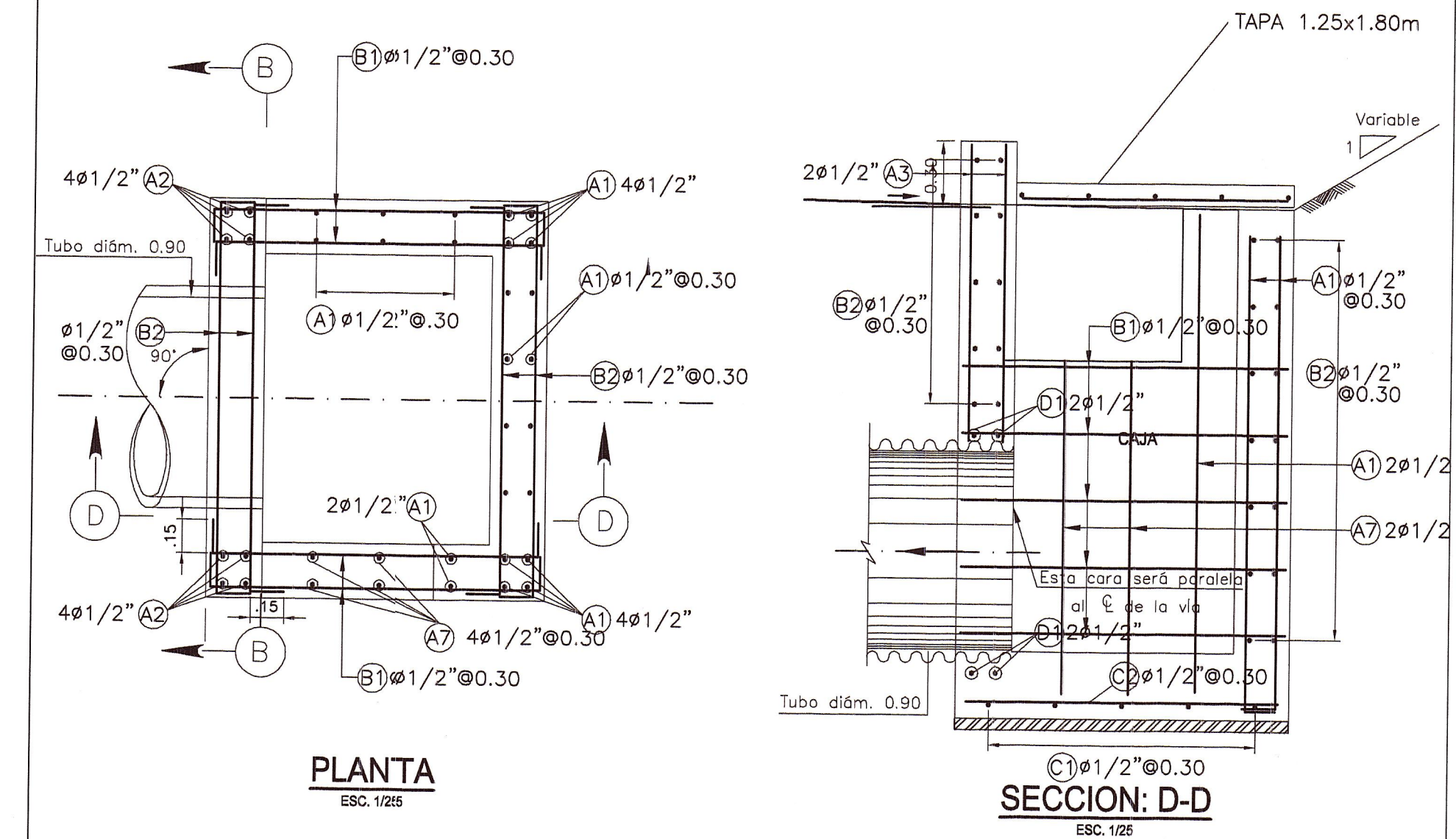
CONSTRUCCION		
UBICACION	TIPO	FUNCION
76 + 700	TMC	Alcantarilla
77 + 980	TMC	Alcantarilla



CONSTRUCCION MARGEN IZQUIERDA		
UBICACION	TIPO	FUNCION
77 + 775	TMC	Alcantarilla



CONSTRUCCION MARGEN DERECHA		
UBICACION	TIPO	FUNCION
77 + 775	TMC	Alcantarilla



CAJA RECEPTORA	SOLADO Y EMBOQUILLADO
- CONCRETO $f_c=210$ Kg/cm ²	- CONCRETO $f_c = 140$ Kg / cm ² + 30% de PM
- ACERO $f_y=4200$ Kg/cm ²	

NOTAS:

- Se usará concreto de $f_c=210$ Kg/cm². El acero de refuerzo de $f_y=4200$ Kg/cm².
- Las caras de los cabezales y las cajas de toma son paralelas al eje de la vía. El ángulo entre la tubería y el cabezal ó caja de toma será definido por el supervisor.

REVISIONES		
N°	FECHA	DESCRIPCIÓN




 ROSITA AURELIA LOPEZ AVALOS
 ING. CIVIL
 Reg. CIP 5-4889
 ESPECIALISTA EN HIDROLOGIA E HIDRAULICA


 NERIO ROBLES ESPINOSA
 ING. CIVIL
 Reg. CIP 5-4889
 ESPECIALISTA EN HIDROLOGIA E HIDRAULICA