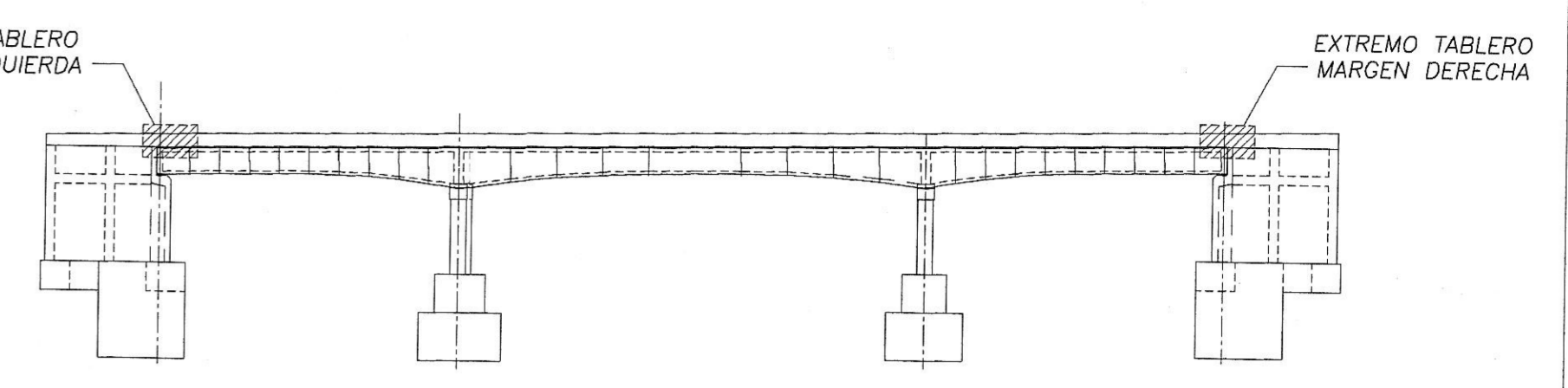
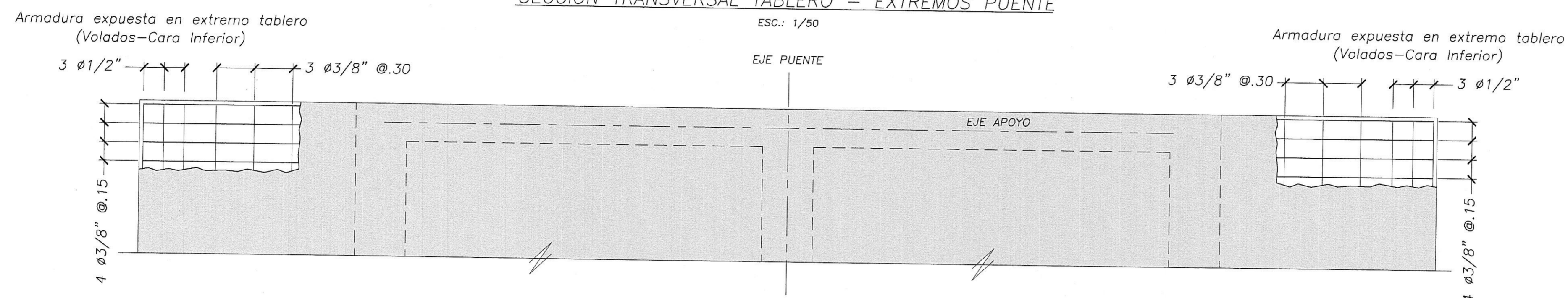


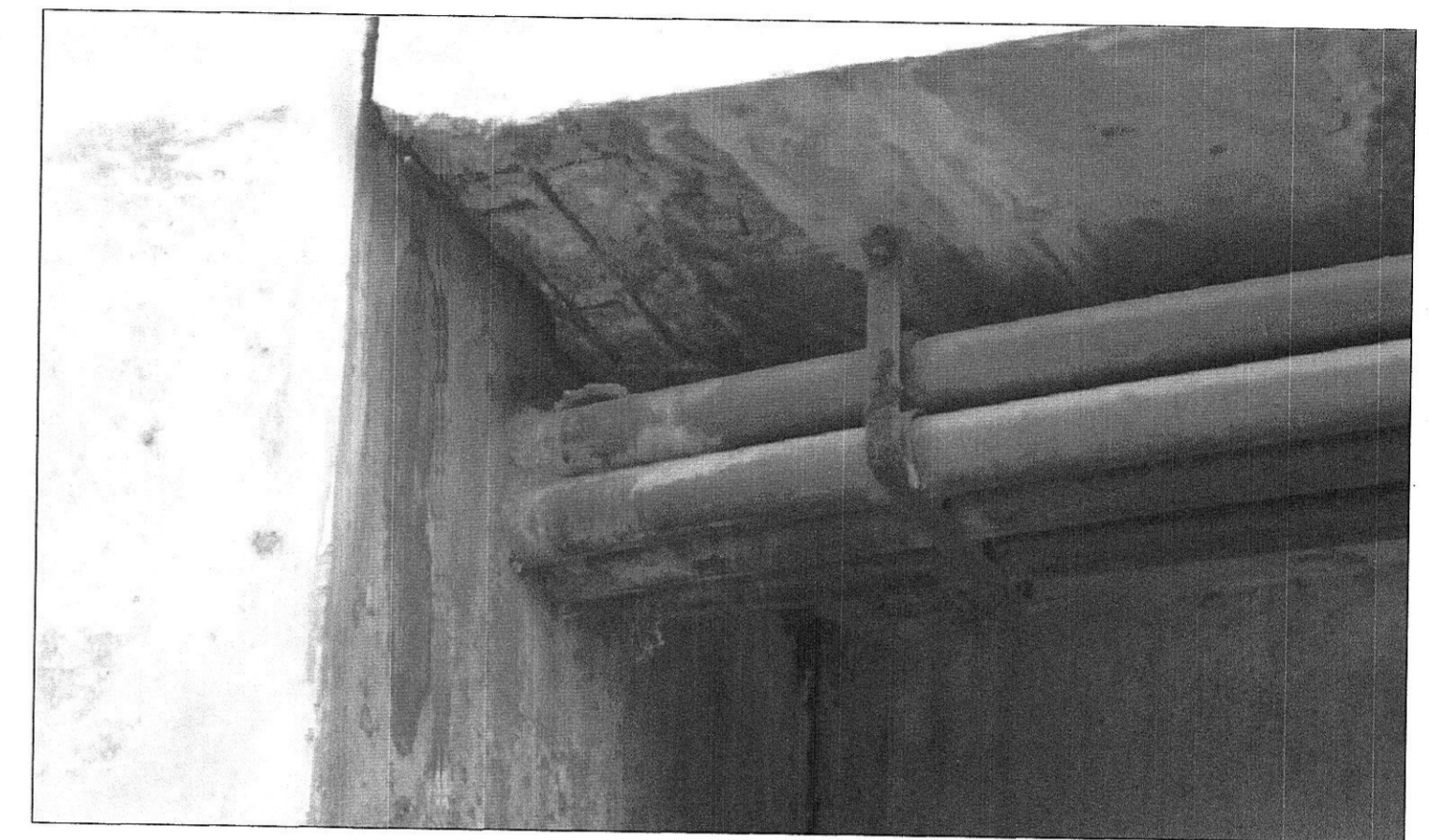
SECCION TRANSVERSAL TABLERO - EXTREMOS PUENTE
ESC.: 1/50



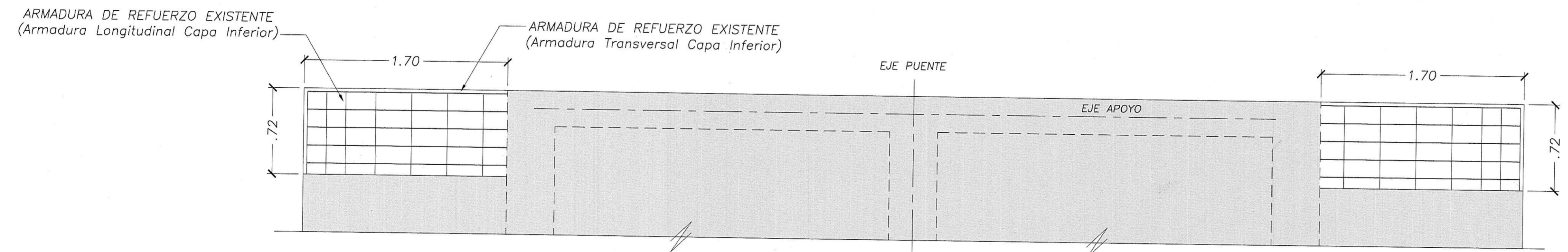
UBICACION ZONA DE TRABAJO
ESC.: 5/E



EXTREMO TABLERO - PLANTA (CONDICION ACTUAL)
ESC.: 1/50

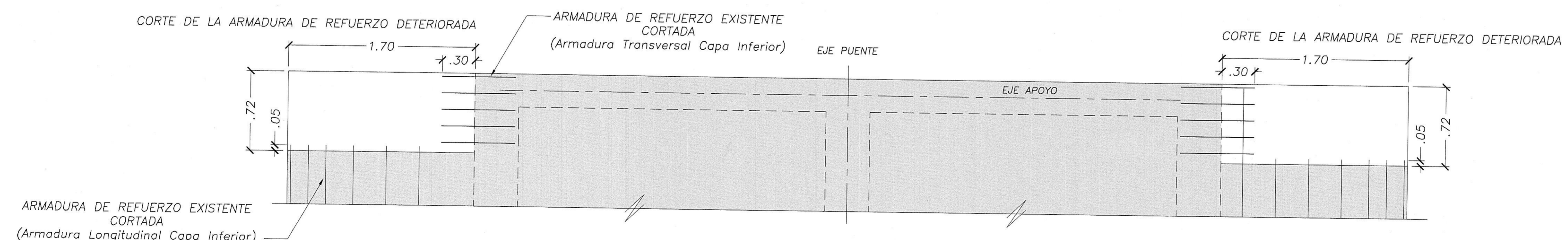


DETALLE DEL ESTADO DE DETERIORO DE LOSA EN EXTREMOS DE TABLERO
ESC.: 5/E



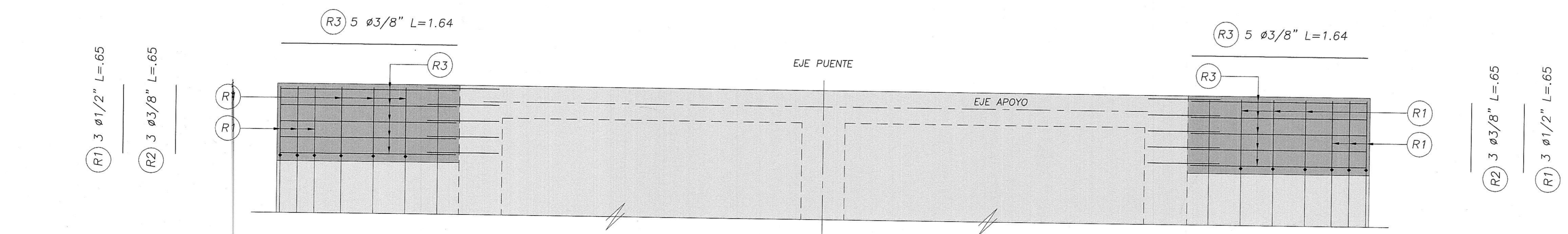
REPARACION CONCRETO LOSA - EXTREMO TABLERO : ETAPA - I
ESC.: 1/50

ETAPA I:
- Limpieza y remocion de concreto deteriorado de la zona de trabajo : .72m x 1.70m t=50mm
- Las tuberias de servicios que se encuentran suspendidas del tablero del puente existente deberán ser re-ubicadas por sus propietarios, antes de iniciar los trabajos de reparación de la losa del tablero.



REPARACION CONCRETO LOSA - EXTREMO TABLERO : ETAPA - II
ESC.: 1/50

ETAPA II:
- Corte de armadura de refuerzo deteriorada por efecto de la corrosión.



REPARACION CONCRETO LOSA - EXTREMO TABLERO : ETAPA - III
ESC.: 1/50

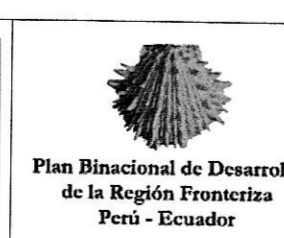
ETAPA III:
- Limpieza a Presión de Superficies
- Soldadura de bastones R1, R2 con armadura existente
- Empalme de bastones R3 con armadura existente
- Aplicación de Inhibidor de corrosión en armaduras
- Aplicación de Punteo de Adherencia y colocación de mortero de reparación (Mortero con resistencia de 50MPa a compresión y 10MPa a flexotracción).

NOTAS:
1. Todas las dimensiones en metros (m) salvo se indique lo contrario.
2. Los procedimientos y materiales a ser utilizados serán conformes con el "Manual de Especificaciones Técnicas Generales para la Conservación de Carreteras" - Cap 6. OBRAS DE ARTE MAYORES - Sección 608 - Reparación de Concreto con Corrosión en el Acero de Refuerzo.
3. Escaleros indicados son para planos en formato A3. Para planos en formato A1 los escaleros son 50% de los valores indicados.



PERÚ
Ministerio de Transportes y Comunicaciones

Provias Nacional



PLAN BINACIONAL DE DESARROLLO DE LA REGION FRONTERIZA PERU - ECUADOR

DISEÑO ESTRUCTURAL:
JACK LOPEZ INGENIEROS S.A.C
Huancos 195 - Monterrico, Lima.
Telf-Fax: 436-2521

Jefe Proyecto: JACK LOPEZ JARA
Diseño: JACK LOPEZ ACUÑA
Dibujos: JULINGS
Aprobado:

REVISIONES	
N°	FECHA

Proyecto: ESTUDIO DEFINITIVO
PUENTE HEROES DEL CENPEA
Plano: ESTRUCTURA EXISTENTE
REPARACION LOSA - EXTREMO TABLERO

ESCALA: INDICADA
FECHA: NOVIEMBRE 2011
CÓDIGO: HCE-R-01