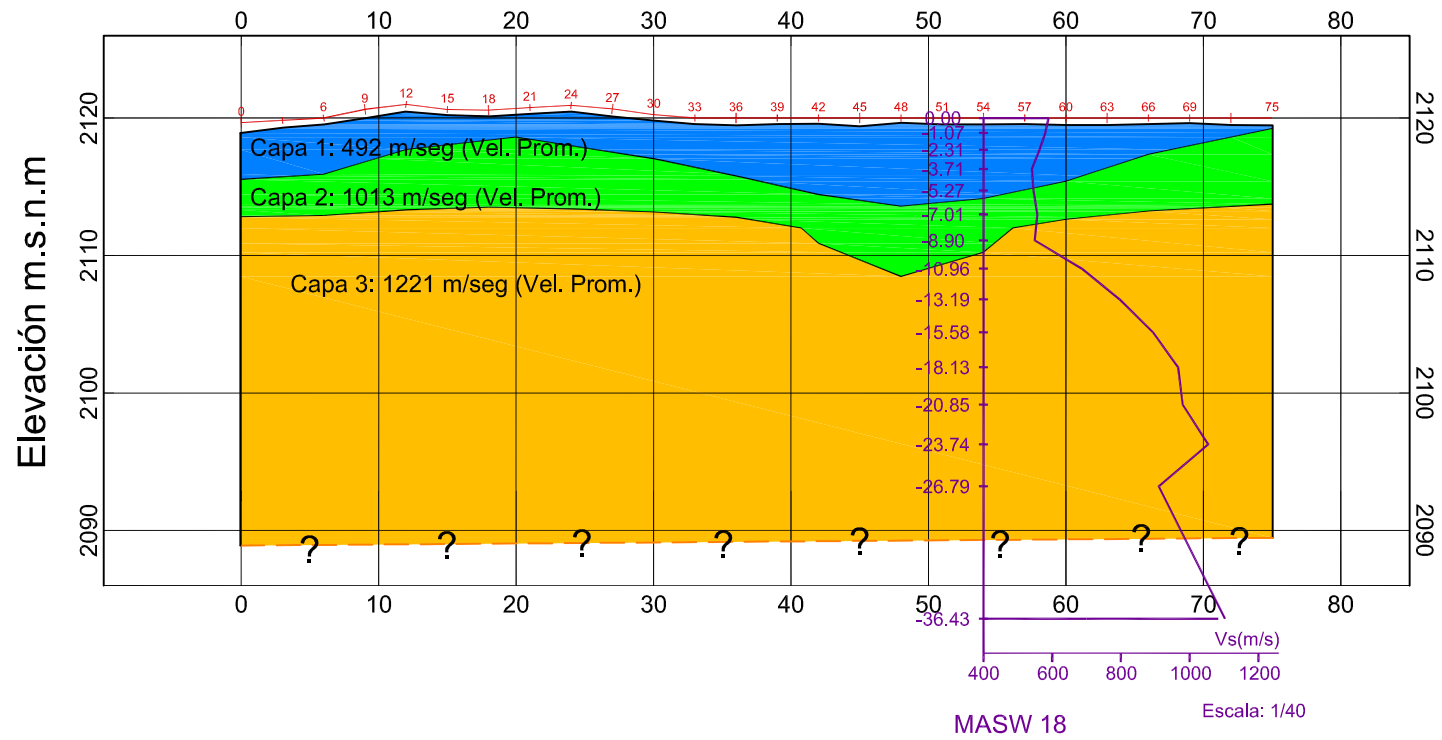
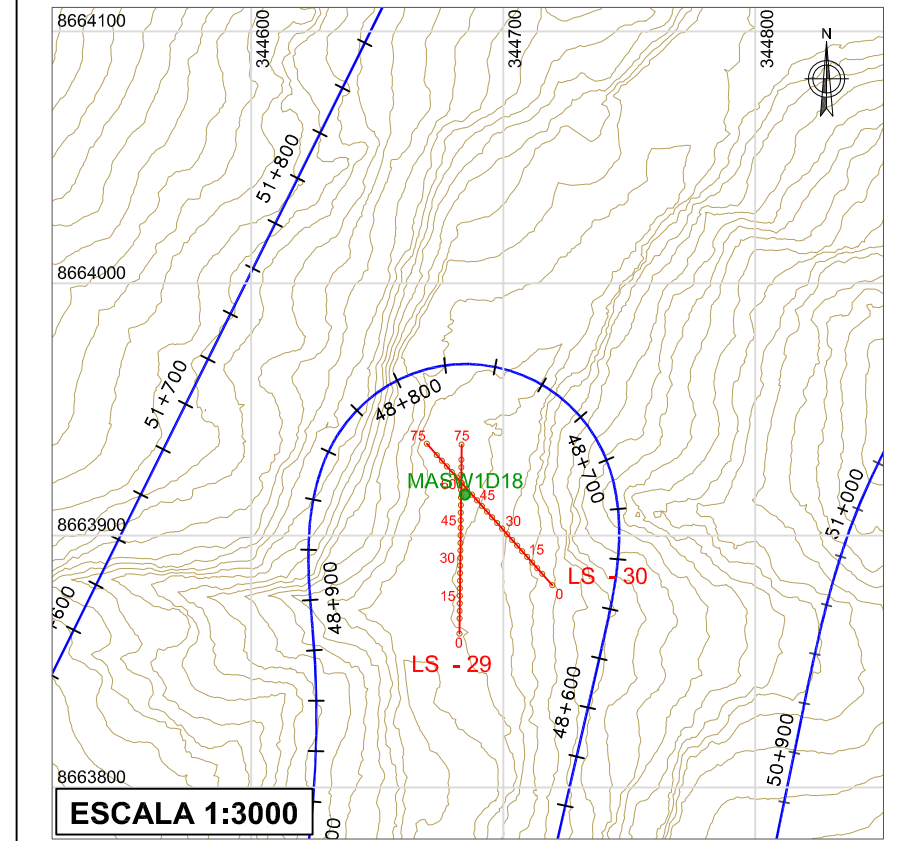


Distancia entre Geófonos (m)



ESCALA 1:550

UBICACIÓN DE LA LS - 29



ESCALA 1:3000

FOTO DE LA LS - 29



Nro. Capa	Simbología	Profundidad (m)	Potencia (Espesor) (m)	Velocidad Onda P (m/s)	Velocidad Onda S (m/s)	Módulo de Poisson (Razón de Poisson) V	Densidad Estimada (Ref. Tellford, 2001) d(Kg/m3)	Módulo de Corte Gd(Kg/cm2)	Módulo de Young Ed(Kg/cm2)	Módulo Bulk Kd(Kg/cm2)	Tipo de material Asociado (Ref. ASTM-D5777)	Consistencia (Ref. NTP-E030-2016)
1	①	0 a 6.42	0.8 a 6.42	492.00	280.00	0.26	1800	1439.00	3627.68	2524.32	Materiales superficiales y/o antropicos, suelos granulares como gravas o arenas y/o una mezcla de los materiales antes mencionados.	Medianamente Compacta y/o Medianamente Densa
2	②	0.8 a 11.52	2.6 - 5.73	1013.00	597.00	0.23	1800	6541.74	16144.08	10112.60	Suelos granulares como arenas, gravas, arenas gravosas, suelos finos en menor cantidad y/o una mezcla de los materiales antes mencionados.	Medianamente Compacta y/o Medianamente Densa
3	③	6.26 a ?		1221.00	796.00	0.13	1800	11629.77	26293.19	11857.43	Suelos granulares como arenas, gravas, arenas gravosas, suelos finos en menor cantidad y/o una mezcla de los materiales antes mencionados.	Compacta y/o Densa

*La tabla esta basada en el Perfil LS-29 y el MASW-18. La distancia aproximada entre el MASW mas cercano a la Línea Sísmica es de 2 metros.

LEYENDA

- Superficie de Terreno
- Pseudo Contactos Velocidades
- Pseudo Límite Inferior
- Geófono
- MASW
- Línea Sísmica
- Eje
- Perfil del MASW