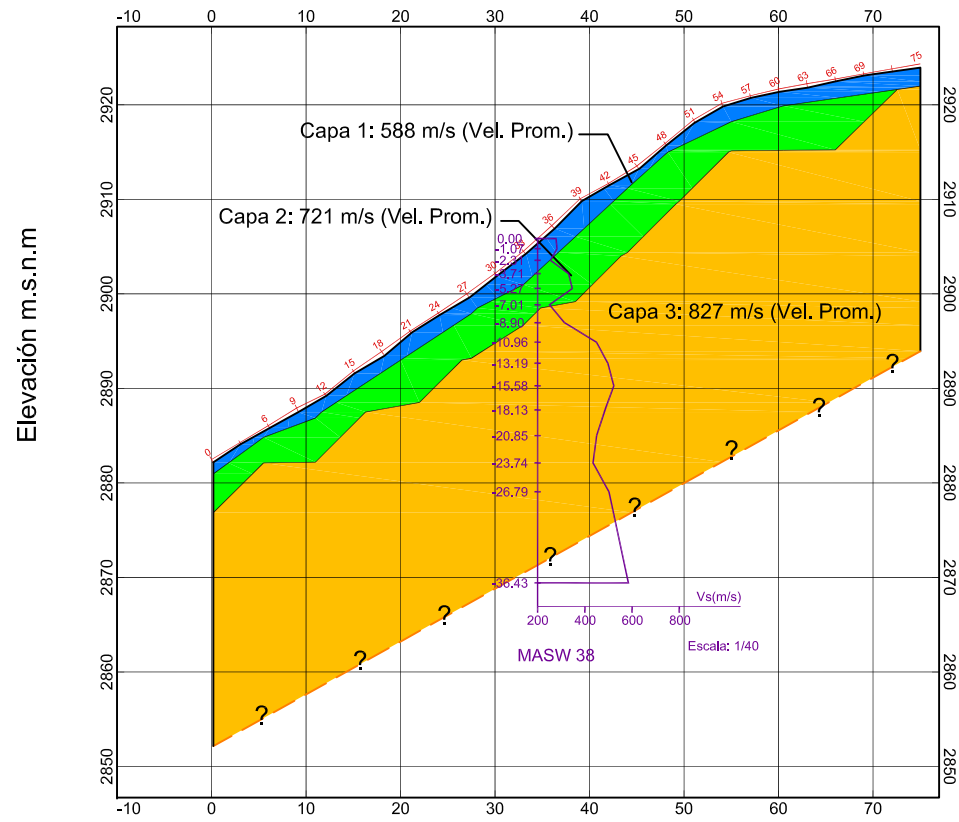
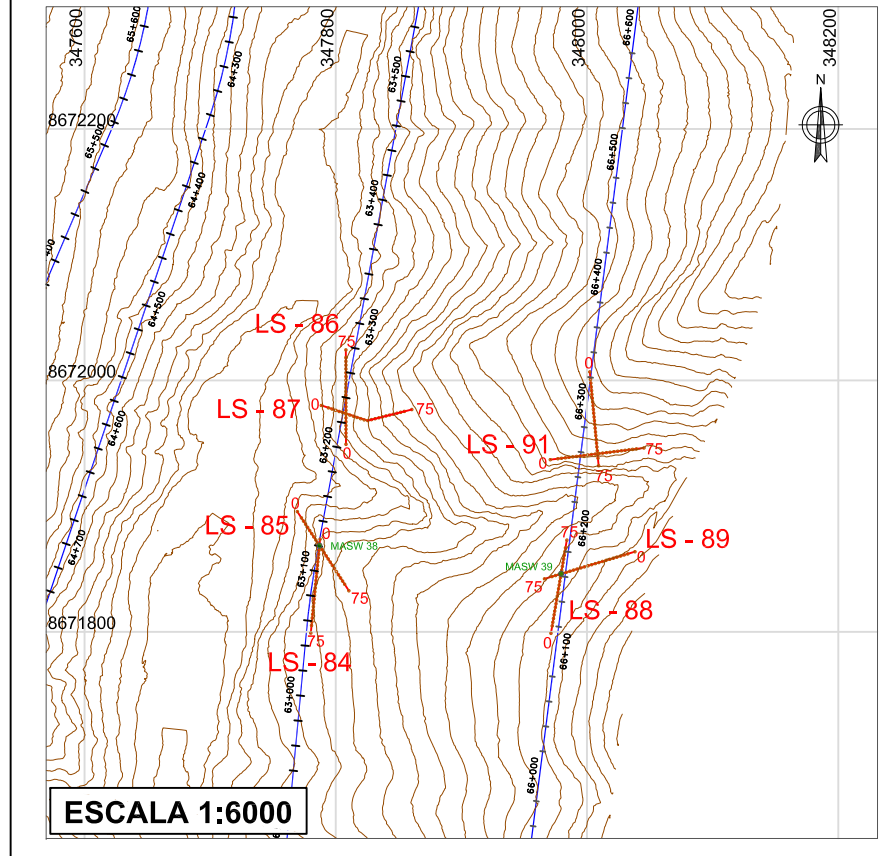


Distancia entre Geófonos (m)



ESCALA 1:800

UBICACIÓN DE LA LÍNEA - 85



ESCALA 1:6000

FOTO DE LA LÍNEA - 85



Línea Sísmica 85

Nro. Capa	Simbología	Profundidad	Potencia (Espesor)	Velocidad Onda P (m/s)	Velocidad Onda S (m/s)	Módulo de Poisson (Razón de Poisson) V	Densidad Estimada (Ref. Telford, 2001) d(Kg/m3)	Módulo de Corte Gd(Kg/cm2)	Módulo de Young Ed(Kg/cm2)	Módulo Bulk Kd(Kg/cm2)	Tipo de material Asociado (Ref. ASTM-D5777)	Consistencia (Ref. NTP-E030-2016)
1	①	0 a 3.2	0.6 a 3.2	588.00	286.58	0.34	1906	1596.20	4291.31	4591.44	Materiales superficiales y/o antrópicos con gravas o arena seca.	Medianamente Compacta y/o Medianamente Densa
2	②	0.6 a 9.9	0.1 a 6.8	721.00	318.45	0.38	1907	1971.99	5438.05	7479.34	Suelos con presencia de gravas o arena seca.	Medianamente Compacta y/o Medianamente Densa
3	③	1.9 a ?	-	827.00	417.16	0.33	1967	3490.46	9280.13	9063.96	Suelos con presencia de gravas o arena seca.	Medianamente Compacta y/o Medianamente Densa

* La tabla está basada en el Perfil Sísmico LS-85 y el MASW-38 (La distancia aproximada entre el MASW más cercano a la Línea Sísmica es de 0.10m)

LEYENDA

- Superficie de Terreno
- Pseudo Contactos Velocidades
- Pseudo Límite Inferior
- Geófono
- MASW
- Línea Sísmica
- Eje
- Perfil del MASW