

## **1110.2 INTERCAMBIO VIAL PEREZ SALMON**

## INTERCAMBIO VIAL PEREZ SALMON ALT.1

ESTUDIO DE PREINVERSION A NIVEL DE PERFIL DE LA AV. SANTA ROSA ( RUTA PE-20-I)  
TRAMO: LA PAZ - ENRIQUE MEIGGS

### RESUMEN DE METRADOS - INTERCAMBIO VIAL PEREZ SALMON ALT.1

ITEM	PARTIDAS	UND	METRADO TOTAL
<b>1110.2</b>	<b>INTERCAMBIO VIAL PEREZ SALMON ALT.1</b>		
<b>1110.2A</b>	<b>DEMOLICION</b>		
604.F1	DEMOLICIÓN DE SUPERFICIE DE ASFALTO e= 5 cm	m <sup>2</sup>	10,303.10
604.F2	DEMOLICION DE SARDINELES PERALTADOS e= 15 cm	m	1,361.61
604.F3	DEMOLICION DE ACERAS e=10 CM	m <sup>2</sup>	2,492.23
<b>1110.2B</b>	<b>RAMPAS DE ACCESO CON MUROS CONTENCIÓN TIPO U</b>		
202.A	EXCAVACION EN MATERIAL SUELTO	m <sup>3</sup>	4,486.65
501.E	EXCAVACION NO CLASIFICADA PARA ESTRUCTURAS	m <sup>3</sup>	24,360.30
205.C	TERRAPLENES CON MATERIAL PROPIO	m <sup>3</sup>	11.70
212.A	RELLENO PARA ESTRUCTURAS CON MATERIAL PROPIO	m <sup>3</sup>	2,517.50
700.D1	ELIMINACION DE MATERIAL EXCEDENTE DE CORTE	m <sup>3</sup>	21,842.80
503.C1	CONCRETO PREMEZCLADO CLASE C (F'C = 280 KG/CM2)	m <sup>3</sup>	4,342.00
612.A	ENCOFRADO Y DESENCOFRADO	m <sup>2</sup>	4,141.60
612.C	ENCOFRADO Y DESENCOFRADO CARAVISTA EN SECO	m <sup>2</sup>	3,680.40
504.A	ACERO DE REFUERZO FY = 4200 KG/CM2	kg	245,115.39
<b>1110.2C</b>	<b>ESTRUCTURA DE CONCRETO TIPO MARCO</b>		
501.E	EXCAVACION NO CLASIFICADA PARA ESTRUCTURAS	m <sup>3</sup>	8,717.93
212.A	RELLENO PARA ESTRUCTURAS CON MATERIAL PROPIO	m <sup>3</sup>	1,144.84
700.D1	ELIMINACION DE MATERIAL EXCEDENTE DE CORTE	m <sup>3</sup>	7,573.09
503.C1	CONCRETO PREMEZCLADO CLASE C (F'C = 280 KG/CM2)	m <sup>3</sup>	1,927.55
503.F1	CONCRETO PREMEZCLADO CLASE F (F'C = 140 KG/CM2)	m <sup>3</sup>	88.00
612.A	ENCOFRADO Y DESENCOFRADO	m <sup>2</sup>	3,773.12
504.A	ACERO DE REFUERZO FY=4200KG/CM2	kg	497,690.00
<b>1110.2C</b>	<b>LOSA DE APROXIMACIÓN</b>		
503.C1	CONCRETO PREMEZCLADO CLASE C (F'C = 280 KG/CM2)	m3	110.40
503.F1	CONCRETO PREMEZCLADO CLASE F (F'C = 140 KG/CM2)	m3	49.44
612.A	ENCOFRADO Y DESENCOFRADO	m2	498.08
504.A	ACERO DE REFUERZO FY=4200KG/CM2	kg	6,267.56
<b>1110.2D</b>	<b>VARIOS</b>		
1110.A	PERNO DE ANCLAJE	u	240.00
514.A	FILTRO DRENANTE	m	660.00
515.C	TUBO DE PVC-SAP, D=3"	m	669.12
515.E	TUBO DE PVC-SAP, D=6"	m	660.00
606.A3	SARDINEL PERALTADO (0.30 M X 0.30M) F'C=175 KG/CM2	m	660.00
606.A4	SARDINEL PERALTADO (0.40 M X 0.55M) F'C=175 KG/CM2	m	330.00
1006.A	JUNTA DE DILATACION	m	488.98
1022.A	CARPETA ASFÁLTICA E=0.05 m	m <sup>2</sup>	8,075.03
1023.A	RIEGO DE LIGA	m <sup>2</sup>	8,075.03
1021.A	BARANDA METALICA	m	21.60
1102.A	MURO NEW JERSEY	m	660.00
1100.A	FALSO PUENTE	m	130.00



## INTERCAMBIO VIAL PEREZ SALMON ALT.1

ESTUDIO DE PREINVERSION A NIVEL DE PERFIL DE LA AV. SANTA ROSA ( RUTA PE-20-I)  
TRAMO: LA PAZ - ENRIQUE MEIGGS

### 1110.2A DEMOLICIÓN

#### 604.F1 DEMOLICIÓN DE SUPERFICIE DE ASFALTO e= 5 cm

10,303.10 m<sup>2</sup>

ELEMENTO	DISTANCIA (m)	ANCHO (m)	CANTIDAD (m)	N° VECES	604.F1
					PARTIDA (m2)
<b>TRAMO INICIO</b>					
0+040.00		19.70			
0+060.00	20.00	19.70		1.00	394.00
0+080.00	20.00	19.70		1.00	394.00
0+100.00	20.00	19.70		1.00	394.00
0+120.00	20.00	19.70		1.00	394.00
0+140.00	20.00	19.70		1.00	394.00
0+160.00	20.00	19.70		1.00	394.00
0+180.00	20.00	19.70		1.00	394.00
0+200.00	20.00	19.70		1.00	394.00
0+220.00	20.00	19.70		1.00	394.00
0+240.00	20.00	19.70		1.00	394.00
0+260.00	20.00	19.70		1.00	394.00
0+280.00	20.00	19.70		1.00	394.00
<b>TRAMO INTERMEDIO</b>					
0+285.50		19.70			
0+300.00	14.5	19.70		1.00	285.65
0+320.00	20.0	19.70		1.00	394.00
0+340.00	20.0	19.70		1.00	394.00
0+360.00	20.0	19.70		1.00	394.00
0+380.00	20.0	19.70		1.00	394.00
0+388.50	8.5	19.70		1.00	167.45
<b>TRAMO FINAL</b>					
0+400.00		19.70		1.00	
0+420.00	20.0	19.70		1.00	394.00
0+440.00	20.0	19.70		1.00	394.00
0+460.00	20.0	19.70		1.00	394.00
0+480.00	20.0	19.70		1.00	394.00
0+500.00	20.0	19.70		1.00	394.00
0+520.00	20.0	19.70		1.00	394.00
0+540.00	20.0	19.70		1.00	394.00
0+560.00	20.0	19.70		1.00	394.00
0+580.00	20.0	19.70		1.00	394.00
<b>TOTAL</b>					<b>10,303.10</b>

**INTERCAMBIO VIAL PEREZ SALMON ALT.1**

 ESTUDIO DE PREINVERSION A NIVEL DE PERFIL DE LA AV. SANTA ROSA ( RUTA PE-20-I)  
TRAMO: LA PAZ - ENRIQUE MEIGGS

**604.F2 DEMOLICIÓN DE SARDINELES PERALTADOS e= 15 cm**

<b>1,361.61 m</b>
-------------------

ELEMENTO	DISTANCIA (m)	ÁREA (m2)	CANTIDAD (m)	N° VECES	604.F2
					PARTIDA (m)
<b>LADO IZQUIERDO</b>					<b>249.14</b>
LONGITUD 1	2.13			1.00	2.13
LONGITUD 2	16.15			1.00	16.15
LONGITUD 3	23.35			1.00	23.35
LONGITUD 4	19.87			1.00	19.87
LONGITUD 5	7.98			1.00	7.98
LONGITUD 6	10.14			1.00	10.14
LONGITUD 7	15.43			1.00	15.43
LONGITUD 8	15.82			1.00	15.82
LONGITUD 9	57.35			1.00	57.35
LONGITUD 10	13.22			1.00	13.22
LONGITUD 11	24.11			1.00	24.11
LONGITUD 12	16.82			1.00	16.82
LONGITUD 13	14.98			1.00	14.98
LONGITUD 14	5.53			1.00	5.53
LONGITUD 15	2.83			1.00	2.83
LONGITUD 16	3.42			1.00	3.42
<b>LADO CENTRO</b>					<b>1,029.15</b>
LONGITUD 1	21.38			1.00	21.38
LONGITUD 2	62.71			1.00	62.71
LONGITUD 3	68.33			1.00	68.33
LONGITUD 4	131.32			1.00	131.32
LONGITUD 5	71.69			1.00	71.69
LONGITUD 6	65.96			1.00	65.96
LONGITUD 7	59.85			1.00	59.85
LONGITUD 8	64.87			1.00	64.87
LONGITUD 9	66.63			1.00	66.63
LONGITUD 10	28.98			1.00	28.98
LONGITUD 11	55.54			1.00	55.54
LONGITUD 12	49.08			1.00	49.08
LONGITUD 13	53.79			1.00	53.79
LONGITUD 14	109.91			1.00	109.91
LONGITUD 15	102.81			1.00	102.81
LONGITUD 16	16.31			1.00	16.31
<b>LADO DERECHO</b>					<b>83.33</b>
LONGITUD 1	1.48			1.00	1.48
LONGITUD 2	1.0			1.00	1.04
LONGITUD 3	12.3			1.00	12.31
LONGITUD 4	21.9			1.00	21.92
LONGITUD 5	6.6			1.00	6.62
LONGITUD 6	4.9			1.00	4.89
LONGITUD 7	9.8			1.00	9.84



### INTERCAMBIO VIAL PEREZ SALMON ALT.1

ESTUDIO DE PREINVERSION A NIVEL DE PERFIL DE LA AV. SANTA ROSA ( RUTA PE-20-I)

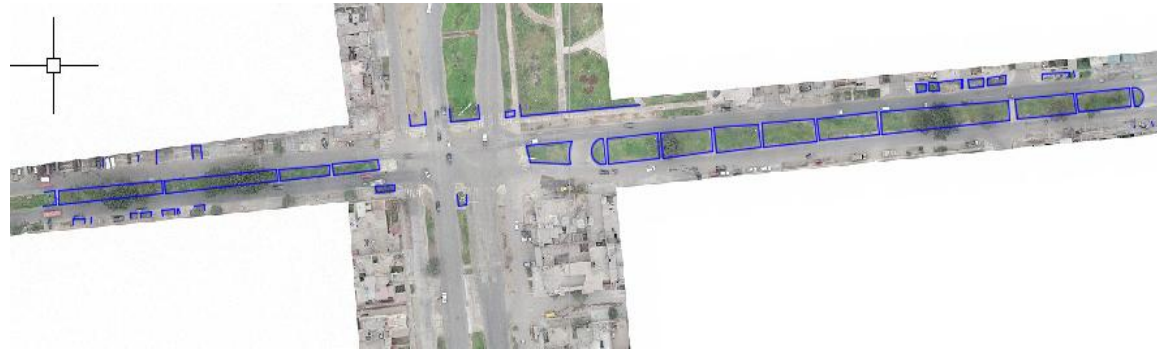
TRAMO: LA PAZ - ENRIQUE MEIGGS

LONGITUD 8	9.1			1.00	9.12
LONGITUD 9	4.5			1.00	4.55
LONGITUD 10	2.1			1.00	2.05
LONGITUD 11	9.5			1.00	9.51
<b>TOTAL</b>					<b>1,361.61</b>

**INTERCAMBIO VIAL PEREZ SALMON ALT.1**

ESTUDIO DE PREINVERSION A NIVEL DE PERFIL DE LA AV. SANTA ROSA ( RUTA PE-20-I)

TRAMO: LA PAZ - ENRIQUE MEIGGS


**604.F3 DEMOLICION DE ACERAS e=10 CM**
**2,492.23 m<sup>2</sup>**

ELEMENTO	DISTANCIA (m)	ÁREA (m2)	CANTIDAD (m)	N° VECES	604.F3
					PARTIDA (m2)
<b>LADO IZQUIERDO</b>					
ZONA 1		179.70		1.00	179.70
ZONA 2		127.78		1.00	127.78
ZONA 3		134.30		1.00	134.30
ZONA 4		295.33		1.00	295.33
ZONA 5		35.03		1.00	35.03
ZONA 6		21.73		1.00	21.73
ZONA 7		483.65		1.00	483.65
<b>CENTRO</b>					
ZONA 1		12.08		1.00	12.08
ZONA 2		12.68		1.00	12.68
ZONA 3		25.68		1.00	25.68
ZONA 4		12.77		1.00	12.77
ZONA 5		13.26		1.00	13.26
ZONA 6		13.59		1.00	13.59
ZONA 7		13.96		1.00	13.96
ZONA 8		14.51		1.00	14.51
ZONA 9		14.99		1.00	14.99
ZONA 10		18.62		1.00	18.62
ZONA 11		14.75		1.00	14.75
ZONA 12		17.30		1.00	17.30
ZONA 13		12.08		1.00	12.08
ZONA 14		12.80		1.00	12.80
ZONA 15		8.06		1.00	8.06
ZONA 16		8.66		1.00	8.66
<b>LADO DERECHO</b>					
ZONA 1		160.83		1.00	160.83
ZONA 2		242.18		1.00	242.18
ZONA 3		98.17		1.00	98.17
ZONA 4		9.38		1.00	9.38
ZONA 5		20.14		1.00	20.14
ZONA 6		8.53		1.00	8.53



## INTERCAMBIO VIAL PEREZ SALMON ALT.1

ESTUDIO DE PREINVERSION A NIVEL DE PERFIL DE LA AV. SANTA ROSA ( RUTA PE-20-I)

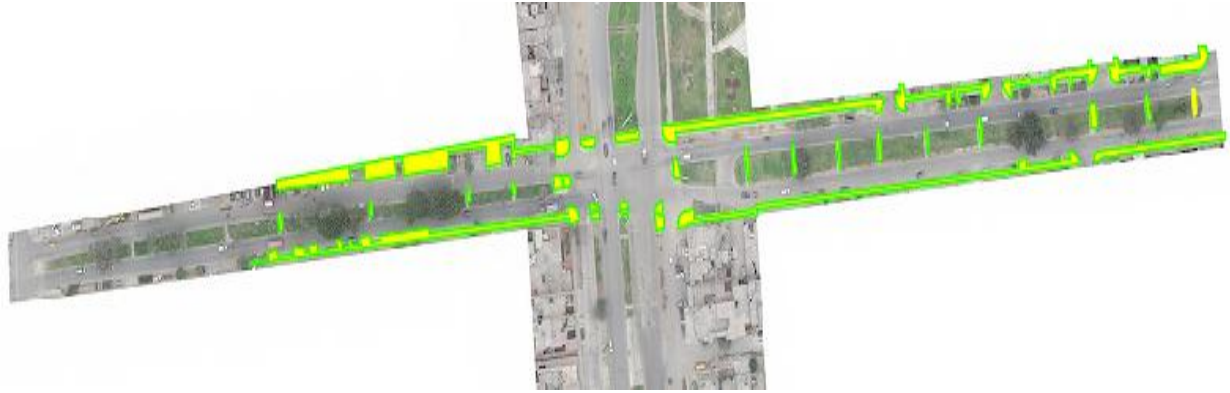
TRAMO: LA PAZ - ENRIQUE MEIGGS

ZONA 7		2.24		1.00	2.24
ZONA 8		6.74		1.00	6.74
ZONA 9		9.01		1.00	9.01
ZONA 10		431.69		1.00	431.69
<b>TOTAL</b>					<b>2,492.23</b>

## INTERCAMBIO VIAL PEREZ SALMON ALT.1

ESTUDIO DE PREINVERSION A NIVEL DE PERFIL DE LA AV. SANTA ROSA ( RUTA PE-20-I)

TRAMO: LA PAZ - ENRIQUE MEIGGS



### 1110.3B RAMPAS DE ACCESO MUROS DE CONTENCIÓN TIPO U

#### 202.A EXCAVACION EN MATERIAL SUELTO

4,486.65 m<sup>3</sup>

ELEMENTO	DISTANCIA (m)	ÁREA CORTE (m <sup>2</sup> )	ALTURA (m)	CANTIDAD (u)	202.A
					PARTIDA (m <sup>3</sup> )
<b>Auxiliares eje Av. Perez Salmon</b>					<b>4,486.65</b>
0+000.00					
0+020.00	20.00				-
0+040.00	20.00				-
0+060.00	20.00				-
0+080.00	20.00	7.37			36.85
0+100.00	20.00	9.05			164.20
0+120.00	20.00	8.30			173.50
0+140.00	20.00	11.13			194.30
0+160.00	20.00	10.85			219.80
0+180.00	20.00	9.90			207.50
0+200.00	20.00	10.80			207.00
0+220.00	20.00	10.01			208.10
0+240.00	20.00	10.61			206.20
0+260.00	20.00	10.31			209.20
0+280.00	20.00	11.47			217.80
0+300.00	20.00	19.39			308.60
0+320.00	20.00	16.49			358.80
0+340.00	20.00	13.89			303.80
0+360.00	20.00	7.06			209.50
0+380.00	20.00	9.07			161.30
0+400.00	20.00	8.48			175.50
0+420.00	20.00	6.80			152.80
0+440.00	20.00	7.73			145.30
0+460.00	20.00	7.98			157.10
0+480.00	20.00	7.58			155.60
0+500.00	20.00	8.30			158.80
0+520.00	20.00	7.21			155.10





## INTERCAMBIO VIAL PEREZ SALMON ALT.1

ESTUDIO DE PREINVERSION A NIVEL DE PERFIL DE LA AV. SANTA ROSA ( RUTA PE-20-I)

TRAMO: LA PAZ - ENRIQUE MEIGGS

TOTAL	4,486.65
-------	----------

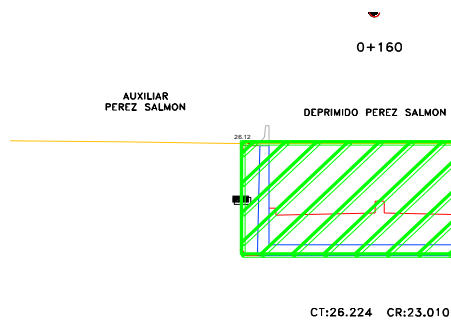
### INTERCAMBIO VIAL PEREZ SALMON ALT.1

ESTUDIO DE PREINVERSION A NIVEL DE PERFIL DE LA AV. SANTA ROSA ( RUTA PE-20-I)  
TRAMO: LA PAZ - ENRIQUE MEIGGS

#### 501.E EXCAVACION NO CLASIFICADA PARA ESTRUCTURAS

**24,360.30 m<sup>3</sup>**

ELEMENTO	DISTANCIA LADO IZQUIERDO (m)	ÁREA (m <sup>2</sup> )	DISTANCIA LADO DERECHO (m)	ÁREA (u)	501.E
					PARTIDA (m <sup>3</sup> )
<b>TRAMO INICIO</b>					<b>12,655.95</b>
0+110.00					
0+120.00	10.00	20.21			202.10
0+140.00	20.00	41.18			823.60
0+160.00	20.00	59.71			1,194.20
0+180.00	20.00	72.31			1,446.20
0+200.00	20.00	85.72			1,714.40
0+220.00	20.00	40.65			813.00
0+240.00	20.00	113.14			2,262.80
0+260.00	20.00	119.99			2,399.80
0+275.00	15.00	119.99			1,799.85
<b>TRAMO FINAL</b>					<b>11,704.35</b>
0+355.00					
0+360.00	5.00	119.23			596.15
0+380.00	20.00	111.31			2,226.20
0+400.00	20.00	103.65			2,073.00
0+420.00	20.00	89.61			1,792.20
0+440.00	20.00	77.74			1,554.80
0+460.00	20.00	66.17			1,323.40
0+480.00	20.00	44.34			886.80
0+500.00	20.00	33.89			677.80
0+520.00	20.00	28.70			574.00
<b>TOTAL</b>					<b>24,360.30</b>





## INTERCAMBIO VIAL PEREZ SALMON ALT.1

ESTUDIO DE PREINVERSION A NIVEL DE PERFIL DE LA AV. SANTA ROSA ( RUTA PE-20-I)

TRAMO: LA PAZ - ENRIQUE MEIGGS

### 205.C TERRAPLENES CON MATERIAL PROPIO

11.70 m<sup>3</sup>

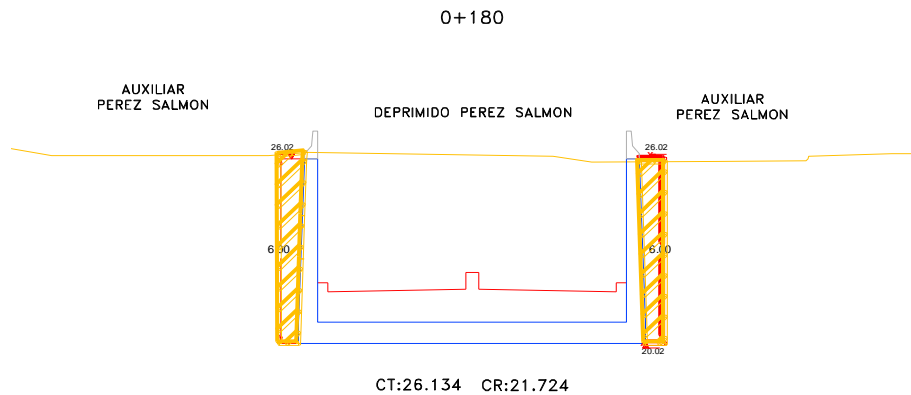
ELEMENTO	DISTANCIA (m)	ÁREA (m <sup>2</sup> )	ALTURA (m)	CANTIDAD (u)	205.C
					PARTIDA (m <sup>3</sup> )
AUXILIARES EN EJE COLONIAL					
0+000.00					
0+020.00	20.00				-
0+040.00	20.00				-
0+060.00	20.00				-
0+080.00	20.00				-
0+100.00	20.00				-
0+120.00	20.00				-
0+140.00	20.00				-
0+160.00	20.00				-
0+180.00	20.00				-
0+200.00	20.00				-
0+220.00	20.00				-
0+240.00	20.00				-
0+260.00	20.00				-
0+280.00	20.00				-
0+300.00	20.00				-
0+320.00	20.00				-
0+340.00	20.00				-
0+360.00	20.00				-
0+380.00	20.00				-
0+400.00	20.00				-
0+420.00	20.00	0.18			0.90
0+440.00	20.00	0.21			3.90
0+460.00	20.00	0.17			3.80
0+480.00	20.00	0.08			2.50
0+500.00	20.00				0.40
0+520.00	20.00	0.04			0.20
<b>TOTAL</b>					<b>11.70</b>

**INTERCAMBIO VIAL PEREZ SALMON ALT.1**

 ESTUDIO DE PREINVERSION A NIVEL DE PERFIL DE LA AV. SANTA ROSA ( RUTA PE-20-I)  
 TRAMO: LA PAZ - ENRIQUE MEIGGS

**212.A RELLENOS PARA ESTRUCTURAS CON MATERIAL PROPIO**
**2,517.50 m<sup>3</sup>**

ELEMENTO	DISTANCIA LADO IZQUIERDO (m)	ÁREA (m <sup>2</sup> )	DISTANCIA LADO DERECHO (m)	ÁREA (m <sup>2</sup> )	212.A
					PARTIDA (m <sup>3</sup> )
<b>TRAMO INICIO</b>					
0+110.00					
0+120.00	10.00	1.18	10.00	1.18	23.60
0+140.00	20.00	2.15	20.00	2.15	86.00
0+160.00	20.00	3.06	20.00	3.06	122.40
0+180.00	20.00	4.24	20.00	4.11	167.00
0+200.00	20.00	4.30	20.00	4.30	172.00
0+220.00	20.00	4.90	20.00	4.90	196.00
0+240.00	20.00	5.50	20.00	5.50	220.00
0+260.00	20.00	5.27	20.00	5.27	210.80
0+275.00	15.00	5.27	15.00	5.27	158.10
<b>TRAMO FINAL</b>					
0+355.00					
0+360.00	5.00	5.60	5.00	5.60	56.00
0+380.00	20.00	5.50	20.00	5.50	220.00
0+400.00	20.00	5.10	20.00	5.10	204.00
0+420.00	20.00	4.40	20.00	4.40	176.00
0+440.00	20.00	3.80	20.00	3.80	152.00
0+460.00	20.00	3.25	20.00	3.25	130.00
0+480.00	20.00	2.32	20.00	2.32	92.80
0+500.00	20.00	1.77	20.00	1.77	70.80
0+520.00	20.00	1.50	20.00	1.50	60.00
<b>TOTAL</b>					<b>2,517.50</b>


**700.D1 ELIMINACION DE MATERIAL EXCEDENTE DE CORTE**
**21,842.80 m<sup>3</sup>**

ELEMENTO	ÁREA (m <sup>2</sup> )	ANCHO (m)	LONGITUD (m)	CANTIDAD (u)	N° VECES	700.D1
						PARTIDA (m <sup>3</sup> )
EXCAVACION NO CLASIFICADA PARA ESTRUCTURAS						24,360.30



### INTERCAMBIO VIAL PEREZ SALMON ALT.1

ESTUDIO DE PREINVERSION A NIVEL DE PERFIL DE LA AV. SANTA ROSA ( RUTA PE-20-I)

TRAMO: LA PAZ - ENRIQUE MEIGGS

RELLENO PARA ESTRUCTURAS CON MATERIAL PROPIO						2,517.50
<b>TOTAL</b>						<b>21,842.80</b>

### INTERCAMBIO VIAL PEREZ SALMON ALT.1

ESTUDIO DE PREINVERSION A NIVEL DE PERFIL DE LA AV. SANTA ROSA ( RUTA PE-20-I)

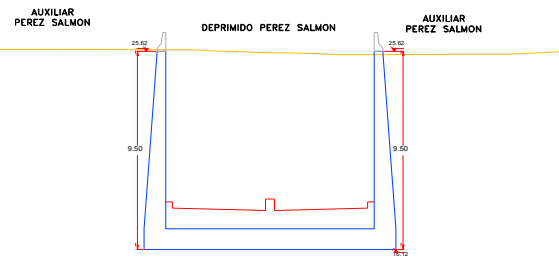
TRAMO: LA PAZ - ENRIQUE MEIGGS

#### 503.C1 CONCRETO PREMEZCLADO CLASE C (F'C = 280 KG/CM2)

4,342.00 m<sup>3</sup>

ELEMENTO	LONGITUD (m)	ANCHO (m)	ALTURA (m)	ÁREA SECCIÓN TRANSVERSAL (m <sup>2</sup> )	CANTIDAD (u)	N° VECES	503.C1
							PARTIDA (m <sup>3</sup> )
<b>TRAMO INICIO</b>							<b>2,166.00</b>
0+110.00							
0+120.00	10.00			5.88	1.00	1.00	58.80
0+140.00	20.00			7.08	1.00	1.00	141.60
0+160.00	20.00			9.30	1.00	1.00	186.00
0+180.00	20.00			12.80	1.00	1.00	256.00
0+200.00	20.00			14.56	1.00	1.00	291.20
0+220.00	20.00			17.52	1.00	1.00	350.40
0+240.00	20.00			20.70	1.00	1.00	414.00
0+260.00	20.00			23.40	1.00	1.00	468.00
0+275.00	15.00			23.40	1.00	1.00	351.00
<b>TRAMO FINAL</b>							<b>2,176.00</b>
0+355.00							
0+360.00	5.00			23.40	1.00	1.00	117.00
0+380.00	20.00			20.70	1.00	1.00	414.00
0+400.00	20.00			20.05	1.00	1.00	401.00
0+420.00	20.00			16.92	1.00	1.00	338.40
0+440.00	20.00			14.01	1.00	1.00	280.20
0+460.00	20.00			10.84	1.00	1.00	216.80
0+480.00	20.00			7.47	1.00	1.00	149.40
0+500.00	20.00			6.68	1.00	1.00	133.60
0+520.00	20.00			6.28	1.00	1.00	125.60
<b>TOTAL</b>							<b>4,342.00</b>

0+260



CT:25.554 CR:17.946

SECCIÓN EN RAMPA

### INTERCAMBIO VIAL PEREZ SALMON ALT.1

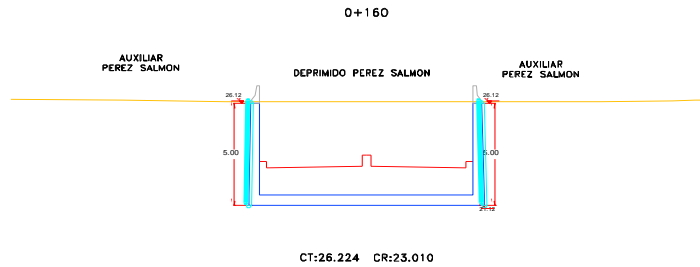
ESTUDIO DE PREINVERSION A NIVEL DE PERFIL DE LA AV. SANTA ROSA ( RUTA PE-20-I)

TRAMO: LA PAZ - ENRIQUE MEIGGS

#### 612.A ENCOFRADO Y DESENCOFRADO

4,141.60 m<sup>2</sup>

ELEMENTO	LONGITUD (m)	ANCHO (m)	ALTURA (m)	PERÍMETRO/AR EA TRANSV (m <sup>2</sup> )	CANTIDAD (u)	N° DE VECES	612.A
							PARTIDA (m <sup>2</sup> )
<b>TRAMO INICIO</b>							
<b>EJE IZQUIERDO Y DERECHO</b>							<b>2,185.20</b>
0+110.00							
0+120.00	10.00			3.92	1.00	1.00	39.20
0+140.00	20.00			3.96	1.00	1.00	79.20
0+160.00	20.00			10.00	1.00	1.00	200.00
0+180.00	20.00			12.00	1.00	1.00	240.00
0+200.00	20.00			14.00	1.00	1.00	280.00
0+220.00	20.00			16.00	1.00	1.00	320.00
0+240.00	20.00			18.02	1.00	1.00	360.40
0+260.00	20.00			19.04	1.00	1.00	380.80
0+275.00	15.00			19.04	1.00	1.00	285.60
<b>TRAMO FINAL</b>							<b>1,956.40</b>
0+355.00							
0+360.00	5.00			19.04	1.00	1.00	95.20
0+380.00	20.00			18.02	1.00	1.00	360.40
0+400.00	20.00			17.02	1.00	1.00	340.40
0+420.00	20.00			15.02	1.00	1.00	300.40
0+440.00	20.00			13.00	1.00	1.00	260.00
0+460.00	20.00			11.00	1.00	1.00	220.00
0+480.00	20.00			8.00	1.00	1.00	160.00
0+500.00	20.00			6.00	1.00	1.00	120.00
0+520.00	20.00			5.00	1.00	1.00	100.00
<b>TOTAL</b>							<b>4,141.60</b>



**INTERCAMBIO VIAL PEREZ SALMON ALT.1**

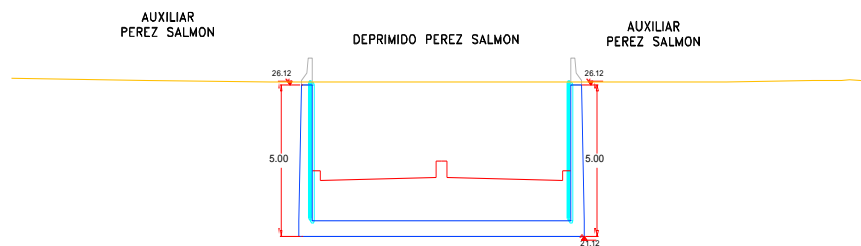
ESTUDIO DE PREINVERSION A NIVEL DE PERFIL DE LA AV. SANTA ROSA ( RUTA PE-20-I)

TRAMO: LA PAZ - ENRIQUE MEIGGS

**612.C ENCOFRADO Y DESENCOFRADO CARAVISTA EN SECO**
**3,680.40 m<sup>2</sup>**

ELEMENTO	LONGITUD (m)	ANCHO (m)	ALTURA (m)	PERÍMETRO/AR EA TRANSV (m <sup>2</sup> )	CANTIDAD (u)	N° DE VECES	612.C
							PARTIDA (m <sup>2</sup> )
<b>TRAMO INICIO</b>							
<b>EJE IZQUIERDO Y DERECHO</b>							<b>1,943.40</b>
0+110.00							
0+120.00	10.00			3.12	1.00	1.00	31.20
0+140.00	20.00			3.06	1.00	1.00	61.20
0+160.00	20.00			9.00	1.00	1.00	180.00
0+180.00	20.00			10.60	1.00	1.00	212.00
0+200.00	20.00			12.60	1.00	1.00	252.00
0+220.00	20.00			14.40	1.00	1.00	288.00
0+240.00	20.00			16.20	1.00	1.00	324.00
0+260.00	20.00			17.00	1.00	1.00	340.00
0+275.00	15.00			17.00	1.00	1.00	255.00
<b>TRAMO FINAL</b>							<b>1,737.00</b>
0+355.00							
0+360.00	5.00			17.00	1.00	1.00	85.00
0+380.00	20.00			16.20	1.00	1.00	324.00
0+400.00	20.00			15.20	1.00	1.00	304.00
0+420.00	20.00			13.40	1.00	1.00	268.00
0+440.00	20.00			11.60	1.00	1.00	232.00
0+460.00	20.00			9.90	1.00	1.00	198.00
0+480.00	20.00			7.10	1.00	1.00	142.00
0+500.00	20.00			5.10	1.00	1.00	102.00
0+520.00	20.00			4.10	1.00	1.00	82.00
<b>TOTAL</b>							<b>3,680.40</b>

0+160



CT:26.224 CR:23.010



### INTERCAMBIO VIAL PEREZ SALMON ALT.1

ESTUDIO DE PREINVERSIÓN A NIVEL DE PERFIL DE LA AV. SANTA ROSA ( RUTA PE-20-I)

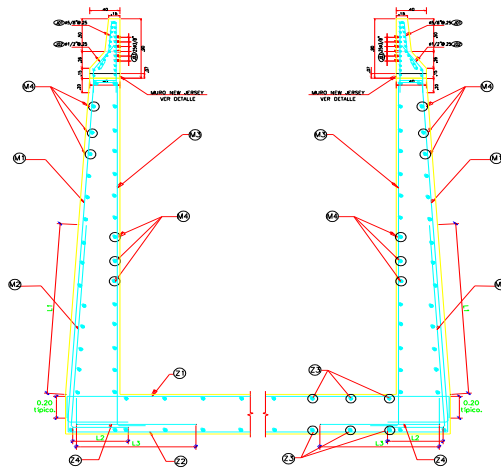
TRAMO: LA PAZ - ENRIQUE MEIGGS

#### 504.A ACERO DE REFUERZO FY = 4200 KG/CM2

245,115.39 kg

METRADO DE ACERO DE MURO CONTENCIÓN TÍPICO TIPO U								
ELEMENTO			LONGITUD (m)	EMPALME (m)	LONGITUD TOTAL (m)	CANTIDAD	N° DE VECES	TOTAL
CODIGO	Ø	(kg/m)						(kg)
<b>MURO H= 5.40 m</b>								
<i>Zapata</i>								
Z1	3/4"	2.24	5.51	-	5.51	34.00	1.00	187.34
Z2	3/4"	2.24	5.51	-	5.51	34.00	1.00	187.34
Z3	1/2"	1.00	5.51	-	5.51	64.00	2.00	705.28
Z4	3/4"	2.24	1.98	-	1.98	34.00	2.00	134.64
<i>Muros laterales</i>								
M1	3/4"	2.24	6.28	-	6.28	34.00	2.00	427.04
M2	3/4"	2.24	3.81	-	3.81	34.00	2.00	259.08
M3	3/4"	2.24	5.87	-	5.87	34.00	2.00	399.16
M4	1/2"	1.00	5.31	-	5.31	25.00	4.00	530.60
<b>TOTAL</b>								<b>2,830.48</b>

Detalle típico:



**INTERCAMBIO VIAL PEREZ SALMON ALT.1**

 ESTUDIO DE PREINVERSION A NIVEL DE PERFIL DE LA AV. SANTA ROSA ( RUTA PE-20-I)  
 TRAMO: LA PAZ - ENRIQUE MEIGGS

METRADO DE CONCRETO DE MURO CONTENCIÓN TÍPICO TIPO U						
ELEMENTO	LONGITUD (m)	ANCHO (m)	ALTURA (m)	ÁREA (m <sup>2</sup> )	N° VECES	TOTAL (m <sup>3</sup> )
<b>MURO H= 5.40 m</b>						
Concreto del elemento en tramo = 5m	5.00			10.84	1.00	54.20

**\*PESO ACERO DE MURO TÍPICO :** 2,830.48

**\*VOLUMEN DE CONCRETO DE MURO :** 54.20

**\*RATIO DE MURO TÍPICO (Kg/m<sup>3</sup>):** 52.23

ELEMENTO	VOLUMEN DE CONCRETO (m <sup>3</sup> )	RATIO (Kg/m <sup>3</sup> )	ALTURA (m)	PERIMETRO / AREA CAD (m <sup>2</sup> )	N° DE VECES	504.A
						PARTIDA (kg)
<b>TRAMO INICIO</b>						<b>131,462.91</b>
0+110.00						
0+120.00	58.80	52.23			1.00	3,071.12
0+140.00	141.60	52.23			1.00	7,395.77
0+160.00	186.00	52.23			1.00	9,714.78
0+180.00	256.00	52.23			1.00	13,370.88
0+200.00	291.20	52.23			1.00	15,209.38
0+220.00	350.40	52.23			1.00	18,301.39
0+240.00	414.00	52.23			1.00	21,623.22
0+260.00	468.00	52.23			1.00	24,443.64
0+275.00	351.00	52.23			1.00	18,332.73
<b>TRAMO FINAL</b>						<b>113,652.48</b>
0+355.00						
0+360.00	117.00	52.23			1.00	6,110.91
0+380.00	414.00	52.23			1.00	21,623.22
0+400.00	401.00	52.23			1.00	20,944.23
0+420.00	338.40	52.23			1.00	17,674.63
0+440.00	280.20	52.23			1.00	14,634.85
0+460.00	216.80	52.23			1.00	11,323.46
0+480.00	149.40	52.23			1.00	7,803.16
0+500.00	133.60	52.23			1.00	6,977.93
0+520.00	125.60	52.23			1.00	6,560.09
<b>TOTAL</b>						<b>245,115.39</b>



---

## **INTERCAMBIO VIAL PEREZ SALMON ALT.1**

ESTUDIO DE PREINVERSION A NIVEL DE PERFIL DE LA AV. SANTA ROSA ( RUTA PE-20-I)

TRAMO: LA PAZ - ENRIQUE MEIGGS

## INTERCAMBIO VIAL PEREZ SALMON ALT.1

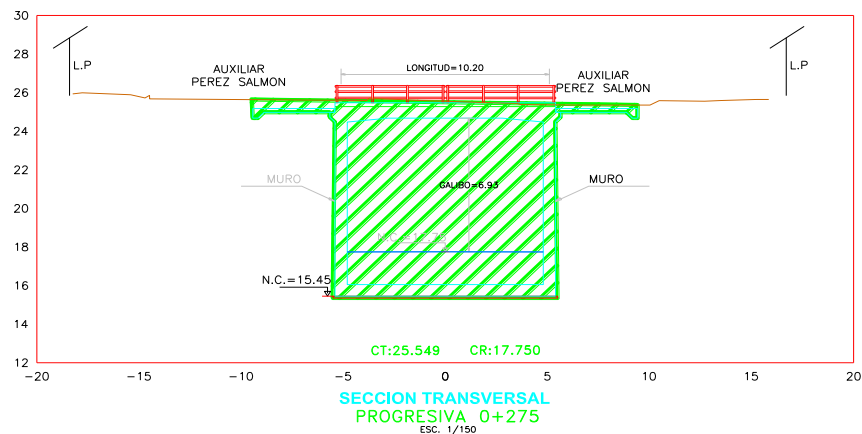
ESTUDIO DE PREINVERSION A NIVEL DE PERFIL DE LA AV. SANTA ROSA ( RUTA PE-20-I)  
TRAMO: LA PAZ - ENRIQUE MEIGGS

### 1002 ESTRUCTURA DE CONCRETO TIPO MARCO

#### 501.E EXCAVACION NO CLASIFICADA PARA ESTRUCTURAS

8,717.93 m<sup>3</sup>

ELEMENTO	DISTANCIA (m)	ÁREA (m <sup>2</sup> )	CANTIDAD (u)	N° VECES	501.E
					PARTIDA (m <sup>3</sup> )
<b>TRAMO INTERMEDIO</b>					
0+275.00		115.09			
0+280.00	5.00	109.79			562.20
0+300.00	20.00	110.63			2,204.20
0+320.00	20.00	108.36			2,189.90
0+330.00	10.00	107.46			1,079.10
0+340.00	10.00	107.46			1,074.60
0+355.00	15.00	106.93			1,607.93
<b>TOTAL</b>					<b>8,717.93</b>



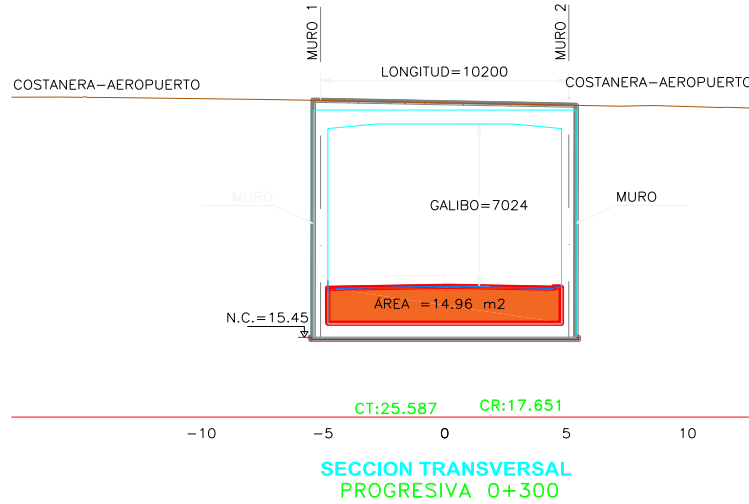
#### 212.A RELLENO PARA ESTRUCTURAS CON MATERIAL PROPIO

1,144.84 m<sup>3</sup>

ELEMENTO	ÁREA (m <sup>2</sup> )	ANCHO (m)	LONGITUD (m)	CANTIDAD (u)	N° VECES	212.A
						PARTIDA (m <sup>3</sup> )
<b>TRAMO INTERMEDIO</b>						
0+275.00	16.24					16.24
0+280.00	15.98		5.00			79.90
0+300.00	14.96		20.00			299.20
0+320.00	14.01		20.00			280.20
0+330.00	13.56		10.00			135.60
0+340.00	13.33		10.00			133.30
0+355.00	13.36		15.00			200.40
<b>TOTAL</b>						<b>1,144.84</b>

### INTERCAMBIO VIAL PEREZ SALMON ALT.1

ESTUDIO DE PREINVERSIÓN A NIVEL DE PERFIL DE LA AV. SANTA ROSA ( RUTA PE-20-I)  
TRAMO: LA PAZ - ENRIQUE MEIGGS



#### 700.D1 ELIMINACION DE MATERIAL EXCEDENTE DE CORTE

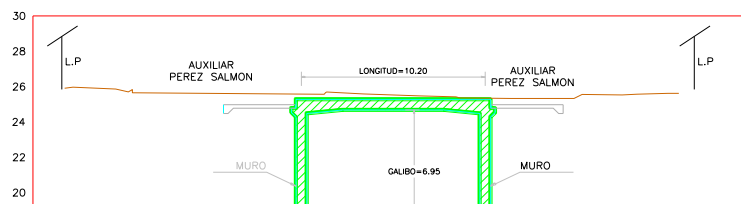
**7,573.09 m³**

ELEMENTO	ÁREA (m²)	ANCHO (m)	LONGITUD (m)	CANTIDAD (u)	N° VECES	700.D1
						PARTIDA (m³)
EXCAVACION NO CLASIFICADA PARA ESTRUCTURAS						8,717.93
RELLENO PARA ESTRUCTURAS CON MATERIAL PROPIO						1,144.84
<b>TOTAL</b>						<b>7,573.09</b>

#### 503.C1 CONCRETO PREMEZCLADO CLASE C (F'C = 280 KG/CM2)

**1,927.55 m³**

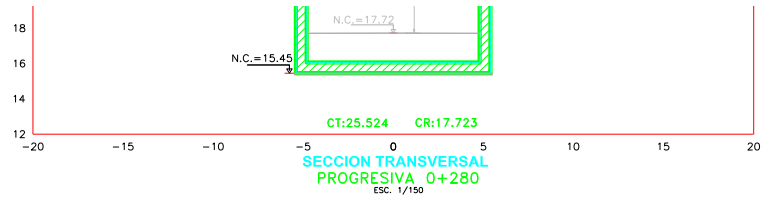
ELEMENTO	LONGITUD (m)	ANCHO (m)	ALTURA (m)	ÁREA SECCIÓN TRANSVERSAL (m²)	N° VECES	EJES	503.C1
							PARTIDA (m³)
<b>TRAMO INTERMEDIO</b>							<b>1,927.55</b>
0+275.00							
0+280.00	5.00			23.71	1.00	1.00	118.55
0+300.00	20.00			23.71	1.00	1.00	474.20
0+320.00	20.00			23.68	1.00	1.00	473.60
0+330.00	10.00			23.68	1.00	1.00	236.80
0+340.00	10.00			23.68	1.00	1.00	236.80
0+355.00	15.00			25.84	1.00	1.00	387.60
<b>TOTAL</b>							<b>1,927.55</b>



## INTERCAMBIO VIAL PEREZ SALMON ALT.1

ESTUDIO DE PREINVERSION A NIVEL DE PERFIL DE LA AV. SANTA ROSA ( RUTA PE-20-I)

TRAMO: LA PAZ - ENRIQUE MEIGGS



**INTERCAMBIO VIAL PEREZ SALMON ALT.1**

ESTUDIO DE PREINVERSION A NIVEL DE PERFIL DE LA AV. SANTA ROSA ( RUTA PE-20-I)

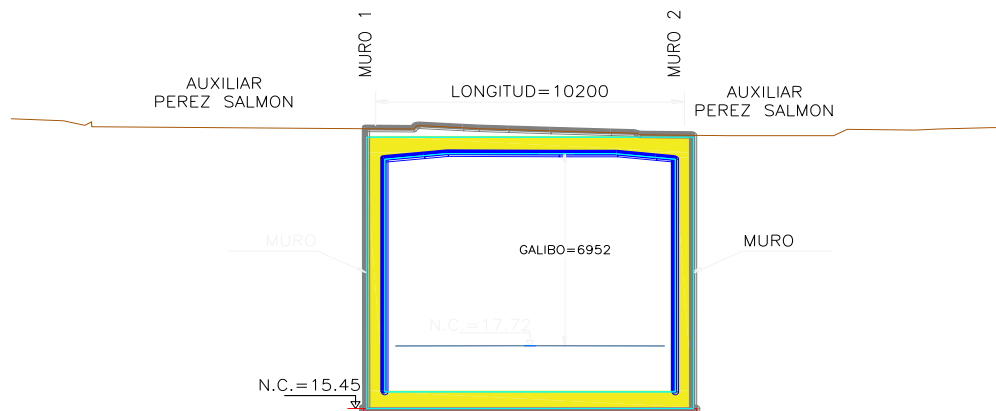
TRAMO: LA PAZ - ENRIQUE MEIGGS

**503.F1 CONCRETO PREMEZCLADO CLASE F (F'C = 140 KG/CM2)**
**88.00 m<sup>2</sup>**

ELEMENTO	LONGITUD (m)	ANCHO (m)	ALTURA (m)	ÁREA PLANTA SUPERIOR (m <sup>2</sup> )	N° VECES	EJES	503.F1
							PARTIDA (m <sup>2</sup> )
<b>SOLADO DE ESTRUCTURA TIPO MARCO</b>							<b>88.00</b>
0+275.00 0+355.00	80.00	11.00	0.10		1.00	1.00	88.00
<b>TOTAL</b>							<b>88.00</b>

**612.A ENCOFRADO Y DESENCOFRADO**
**3,773.12 m<sup>2</sup>**

ELEMENTO	LONGITUD (m)	ANCHO (m)	ALTURA (m)	PERÍMETRO/AREA TRANSV (m <sup>2</sup> )	N° DE VECES	EJES	612.A
							PARTIDA (m <sup>2</sup> )
<b>TRAMO INTERMEDIO</b>							<b>3,773.12</b>
0+275.00	10.00			26.47	1.00	1.00	264.70
				23.71	1.00	2.00	47.42
0+280.00	20.00			26.47	1.00	1.00	529.40
				23.71	1.00	2.00	47.42
0+300.00	20.00			26.47	1.00	1.00	529.40
				23.71	1.00	2.00	47.42
0+320.00	20.00			26.42	1.00	1.00	528.40
				23.68	1.00	2.00	47.36
0+330.00	20.00			26.42	1.00	1.00	528.40
				23.68	1.00	2.00	47.36
0+340.00	20.00			26.42	1.00	1.00	528.40
				23.68	1.00	2.00	47.36
0+355.00	20.00			26.42	1.00	1.00	528.40
				25.84	1.00	2.00	51.68
<b>TOTAL</b>							<b>3,773.12</b>





### INTERCAMBIO VIAL PEREZ SALMON ALT.1

ESTUDIO DE PREINVERSIÓN A NIVEL DE PERFIL DE LA AV. SANTA ROSA ( RUTA PE-20-I)  
 TRAMO: LA PAZ - ENRIQUE MEIGGS

#### 504.A ACERO DE REFUERZO FY = 4200 KG/CM2

**497,690.00 kg**

ELEMENTO			LONGITUD (m)	EMPALME (m)	LONGITUD TOTAL (m)	CANTIDAD	N° DE VECES	EJES	504.A
CODIGO	Ø	(kg/m)							PARTIDA (kg)
<b>ESTRUCTURA TIPO MARCO</b>									
<i>Tramo 1 L=27 m.</i>									<b>101,238.62</b>
<i>Superior</i>									
A1	1"	3.97	11.42	1.80	13.22	181.00	1.00	1.00	9,499.50
A2	5/8"	1.55	27.41	2.70	30.11	73.00	1.00	1.00	3,406.72
A3	1"	3.97	11.43	1.80	13.23	136.00	1.00	1.00	7,143.14
A4	1/2"	1.00	27.31	2.10	29.41	44.00	1.00	1.00	1,293.86
A7	5/8"	1.55	27.41	2.70	30.11	2.00	2.00	1.00	186.67
<i>Inferior</i>									
B1	1"	3.97	11.39	1.80	13.19	136.00	1.00	1.00	7,121.54
B2	1"	3.97	11.40	1.80	13.20	136.00	1.00	1.00	7,126.94
B3	1/2"	1.00	27.31	2.10	29.41	44.00	2.00	2.00	5,175.46
B4	5/8"	1.55	27.41	2.70	30.11	2.00	2.00	2.00	373.34
<i>Laterales H= 9.20 m.</i>									
L1	5/8"	1.55	10.59	0.90	11.49	109.00	2.00	2.00	7,764.94
L2	1"	3.97	10.69	1.80	12.49	136.00	2.00	2.00	26,974.40
L3	1/2"	1.00	27.50	2.10	29.60	41.00	4.00	2.00	9,708.80
L4	1"	3.97	3.58	-	3.58	136.00	4.00	2.00	15,463.31
<i>Tramo 2 L=25.90 m.</i>									<b>96,987.07</b>
<i>Superior</i>									
A1	1"	3.97	11.42	1.80	13.22	173.00	1.00	1.00	9,079.63
A2	5/8"	1.55	26.31	1.80	28.11	73.00	1.00	1.00	3,180.42
A3	1"	3.97	11.43	1.80	13.23	130.00	1.00	1.00	6,828.00
A4	1/2"	1.00	26.21	1.40	27.61	44.00	1.00	1.00	1,214.66
A7	5/8"	1.55	26.31	1.80	28.11	2.00	2.00	1.00	174.27
<i>Inferior</i>									
B1	1"	3.97	11.39	1.80	13.19	130.00	1.00	1.00	6,807.36
B2	1"	3.97	11.40	1.80	13.20	130.00	1.00	1.00	6,812.52
B3	1/2"	1.00	26.21	1.40	27.61	44.00	2.00	2.00	4,858.66
B4	5/8"	1.55	26.31	1.80	28.11	2.00	2.00	2.00	348.54
<i>Laterales H= 9.20 m.</i>									
L1	5/8"	1.55	10.59	0.90	11.49	104.00	2.00	2.00	7,408.75
L2	1"	3.97	10.69	1.80	12.49	130.00	2.00	2.00	25,784.36
L3	1/2"	1.00	27.50	2.10	29.60	41.00	4.00	2.00	9,708.80
L4	1"	3.97	3.58	-	3.58	130.00	4.00	2.00	14,781.10
<i>Tramo 3 L=27 m.</i>									<b>101,238.62</b>
<i>Superior</i>									
A1	1"	3.97	11.42	1.80	13.22	181.00	1.00	1.00	9,499.50
A2	5/8"	1.55	27.41	2.70	30.11	73.00	1.00	1.00	3,406.72
A3	1"	3.97	11.43	1.80	13.23	136.00	1.00	1.00	7,143.14
A4	1/2"	1.00	27.31	2.10	29.41	44.00	1.00	1.00	1,293.86
A7	5/8"	1.55	27.41	2.70	30.11	2.00	2.00	1.00	186.67
<i>Inferior</i>									
B1	1"	3.97	11.39	1.80	13.19	136.00	1.00	1.00	7,121.54
B2	1"	3.97	11.40	1.80	13.20	136.00	1.00	1.00	7,126.94
B3	1/2"	1.00	27.31	2.10	29.41	44.00	2.00	2.00	5,175.46
B4	5/8"	1.55	27.41	2.70	30.11	2.00	2.00	2.00	373.34
<i>Laterales H= 9.20 m.</i>									
L1	5/8"	1.55	10.59	0.90	11.49	109.00	2.00	2.00	7,764.94
L2	1"	3.97	10.69	1.80	12.49	136.00	2.00	2.00	26,974.40
L3	1/2"	1.00	27.50	2.10	29.60	41.00	4.00	2.00	9,708.80
L4	1"	3.97	3.58	-	3.58	136.00	4.00	2.00	15,463.31
<b>TOTAL</b>									<b>497,690.00</b>





---

## **INTERCAMBIO VIAL PEREZ SALMON ALT.1**

ESTUDIO DE PREINVERSION A NIVEL DE PERFIL DE LA AV. SANTA ROSA ( RUTA PE-20-I)  
TRAMO: LA PAZ - ENRIQUE MEIGGS

**INTERCAMBIO VIAL PEREZ SALMON ALT.1**

 ESTUDIO DE PREINVERSION A NIVEL DE PERFIL DE LA AV. SANTA ROSA ( RUTA PE-20-I)  
 TRAMO: LA PAZ - ENRIQUE MEIGGS

**LOSA DE APROXIMACION**
**503.C1 CONCRETO PREMEZCLADO CLASE C (F'C = 280 KG/CM2)**
**110.40 m<sup>3</sup>**

ELEMENTO	LONGITUD (m)	ANCHO (m)	ALTURA (m)	ÁREA SECCIÓN TRANSVERSAL (m <sup>2</sup> )	N° VECES	EJES	503.C1
							PARTIDA (m <sup>3</sup> )
<b>PUENTE DEPRIMIDO</b>							<b>110.40</b>
Concreto							
0+280.00							
0+340.00	60.00			0.92	1.00	2.00	110.40
<b>TOTAL</b>							<b>110.40</b>

**503.F1 CONCRETO PREMEZCLADO CLASE F (F'C = 140 KG/CM2)**
**49.44 m<sup>3</sup>**

ELEMENTO	LONGITUD (m)	ANCHO (m)	ALTURA (m)	PERÍMETRO PERFIL (m)	N° VECES	EJES	503.F1
							PARTIDA (m <sup>3</sup> )
<b>PUENTE DEPRIMIDO</b>							<b>49.44</b>
0+280.00							
0+340.00	60.00		0.10	4.12	1.00	2.00	49.44
<b>TOTAL</b>							<b>49.44</b>

**612.A ENCOFRADO Y DESENCOFRADO**
**498.08 m<sup>2</sup>**

ELEMENTO	LONGITUD (m)	ANCHO (m)	ALTURA (m)	PERIMETRO PLANTA SUPERIOR (m <sup>2</sup> )	N° DE VECES	EJES	612.A
							PARTIDA (m <sup>2</sup> )
<b>PUENTE DEPRIMIDO</b>							<b>494.40</b>
0+280.00							
0+340.00	60.00			4.12	1.00	2.00	494.40
<b>TAPA</b>				0.92	2.00	2.00	3.68
<b>TOTAL</b>							<b>498.08</b>



## INTERCAMBIO VIAL PEREZ SALMON ALT.1

ESTUDIO DE PREINVERSIÓN A NIVEL DE PERFIL DE LA AV. SANTA ROSA ( RUTA PE-20-I)

TRAMO: LA PAZ - ENRIQUE MEIGGS

### 504.A ACERO DE REFUERZO FY = 4200 KG/CM2

6,267.56 kg

ELEMENTO			LONGITUD (m)	EMPALME (m)	LONGITUD TOTAL (m)	CANTIDAD	N° DE VECES	EJES	504.A
CODIGO	Ø	(kg/m)							PARTIDA (kg)
LOSA DE APROXIMACIÓN									6,267.56
Tramo 1									
L1	1/2"	1.00	16.46	0.70	17.16	21.00	1.00	2.00	720.72
L2	1/2"	1.00	4.46	-	4.46	85.00	1.00	2.00	758.20
L3	1/2"	1.00	16.46	0.70	17.16	18.00	1.00	2.00	617.76
L4	1/2"	1.00	4.74	-	4.74	85.00	1.00	2.00	805.80
L5	1/2"	1.00	16.46	0.70	17.16	2.00	1.00	2.00	68.64
L6	3/8"	0.56	1.66	-	1.66	85.00	1.00	2.00	158.03
Tramo 2									
L1	1/2"	1.00	16.82	0.70	17.52	21.00	1.00	2.00	735.84
L2	1/2"	1.00	4.46	-	4.46	84.00	1.00	2.00	749.28
L3	1/2"	1.00	16.82	0.70	17.52	18.00	1.00	2.00	630.72
L4	1/2"	1.00	4.74	-	4.74	84.00	1.00	2.00	796.32
L5	1/2"	1.00	16.82	0.70	17.52	2.00	1.00	2.00	70.08
L6	3/8"	0.56	1.66	-	1.66	84.00	1.00	2.00	156.17
<b>TOTAL</b>									<b>6,267.56</b>

**INTERCAMBIO VIAL PEREZ SALMON ALT.1**

 ESTUDIO DE PREINVERSIÓN A NIVEL DE PERFIL DE LA AV. SANTA ROSA ( RUTA PE-20-I)  
 TRAMO: LA PAZ - ENRIQUE MEIGGS

**1003 VARIOS**
**1110.A PERNO DE ANCLAJE**
**240.00 u**

ELEMENTO	LONGITUD (m)	CANTIDAD	N° EJES	1110.A	
				PARTIDA (u)	
<b>PERNO DE ANCLAJE L=0.30</b>					
INICIO 0+280	FIN 0+340	60.00	120.00	2.00	240.00
<b>TOTAL</b>				<b>240.00</b>	

**514.A FILTRO DRENANTE**
**660.00 m**

ELEMENTO	DISTANCIA (m)	LONGITUD (m)	CANTIDAD (u)	N° EJES	514.A
					PARTIDA (m)
<b>RAMPAS DE ACCESO</b>					
INICIO 0+110	FIN 0+275	165.00	1.00	2.00	330.00
INICIO 0+355	FIN 0+520	165.00	1.00	2.00	330.00
<b>TOTAL</b>					<b>660.00</b>

**515.C TUBO DE PVC-SAP, D=3"**
**669.12 m**

ELEMENTO	DISTANCIA (m)	LONGITUD (m)	CANTIDAD (u)	N° EJES	515.C	
					PARTIDA (m)	
<b>RAMPAS DE ACCESO</b>						
INICIO 0+110	FIN 0+275	165.00	0.68	246.00	2.00	334.56
INICIO 0+355	FIN 0+520	165.00	0.68	246.00	2.00	334.56
<b>TOTAL</b>					<b>669.12</b>	

**515.E TUBO DE PVC-SAP, D=6"**
**660.00 m**

ELEMENTO	DISTANCIA (m)	LONGITUD (m)	CANTIDAD (u)	N° EJES	515.E
					PARTIDA (m)
<b>RAMPAS DE ACCESO</b>					
INICIO 0+110	FIN 0+275	165.00	1.00	2.00	330.00
INICIO 0+355	FIN 0+520	165.00	1.00	2.00	330.00
<b>TOTAL</b>					<b>660.00</b>

**606.A3 SARDINEL PERALTADO (0.30 M X 0.30M) F'C=175 KG/CM2**
**660.00 m**

ELEMENTO	DISTANCIA (m)	LONGITUD (m)	CANTIDAD (u)	N° EJES	606.A3
					PARTIDA (m)



## INTERCAMBIO VIAL PEREZ SALMON ALT.1

ESTUDIO DE PREINVERSION A NIVEL DE PERFIL DE LA AV. SANTA ROSA ( RUTA PE-20-I)

TRAMO: LA PAZ - ENRIQUE MEIGGS

RAMPAS DE ACCESO (EJE IZQUIERDO Y DERECHO)						
INICIO 0+110	FIN 0+275	165.00		1.00	2.00	330.00
INICIO 0+355	FIN 0+520	165.00		1.00	2.00	330.00
<b>TOTAL</b>						<b>660.00</b>

**INTERCAMBIO VIAL PEREZ SALMON ALT.1**

 ESTUDIO DE PREINVERSIÓN A NIVEL DE PERFIL DE LA AV. SANTA ROSA ( RUTA PE-20-I)  
 TRAMO: LA PAZ - ENRIQUE MEIGGS

**606.A4 SARDINEL PERALTADO (0.40 M X 0.55M) F'C=175 KG/CM2**
**330.00 m**

ELEMENTO	DISTANCIA (m)	LONGITUD (m)	CANTIDAD (u)	N° EJES	606.A4
					PARTIDA (m)
<b>RAMPAS DE ACCESO (EJE CENTRAL)</b>					
INICIO 0+110      FIN 0+275	165.00		1.00	1.00	165.00
INICIO 0+355      FIN 0+520	165.00		1.00	1.00	165.00
<b>TOTAL</b>					<b>330.00</b>

**1006.A JUNTA DE DILATACIÓN**
**488.98 m**

ELEMENTO	LONGITUD (m)	CANTIDAD	N° VECES	1006.A
				PARTIDA (m)
<b>PUENTE DEPRIMIDO</b>				
TRAMO 1 - TRAMO 2	29.26	1.00	1.00	29.26
TRAMO 2- TRAMO 3	29.26	1.00	1.00	29.26
<b>RAMPAS DE ACCESO</b>				
INICIO 0+110      FIN 0+275	215.98	1.00	1.00	215.98
INICIO 0+355      FIN 0+520	214.48	1.00	1.00	214.48
<b>TOTAL</b>				<b>488.98</b>

**1022.A CARPETA ASFÁTICA E=0.05 m**
**8,075.03 m<sup>2</sup>**

ELEMENTO	LONGITUD (m)	ANCHO (m)	AREA CAD (m <sup>2</sup> )	N° VECES	EJES	1022.A
						PARTIDA (m <sup>2</sup> )
<b>Puente Deprimido</b>						
Tramo 1, 2,3 Y 4	79.90	19.70		1.00	1.00	1,574.03
<b>Rampas de acceso</b>						
Inicio 0+110      Fin 0+275.0	165.00	19.70		1.00	1.00	3,250.50
Inicio 0+355.0      Fin 0+520.0	165.00	19.70		1.00	1.00	3,250.50
<b>TOTAL</b>						<b>8,075.03</b>

**1023.A RIEGO DE LIGA (INC. EMULSIÓN)**
**8,075.03 m<sup>2</sup>**

ELEMENTO	LONGITUD (m)	ANCHO (m)	AREA CAD (m <sup>2</sup> )	N° VECES	EJES	1023.A
						PARTIDA (m <sup>2</sup> )
<b>Puente Deprimido</b>						
Tramo 1, 2,3 Y 4	79.90	19.70		1.00	1.00	1,574.03
<b>Rampas de acceso</b>						
Inicio 0+110      Fin 0+275.0	165.00	19.70		1.00	1.00	3,250.50
Inicio 0+355.0      Fin 0+520.0	165.00	19.70		1.00	1.00	3,250.50



---

**INTERCAMBIO VIAL PEREZ SALMON ALT.1**

ESTUDIO DE PREINVERSION A NIVEL DE PERFIL DE LA AV. SANTA ROSA ( RUTA PE-20-I)

TRAMO: LA PAZ - ENRIQUE MEIGGS

<b>TOTAL</b>	<b>8,075.03</b>
--------------	-----------------

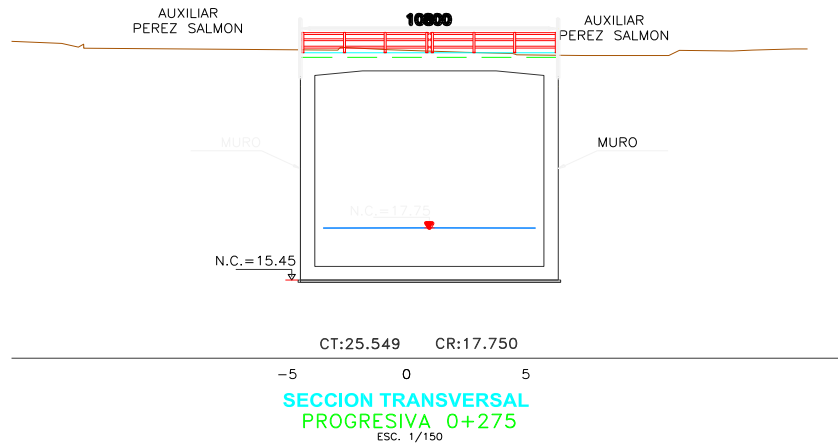
## INTERCAMBIO VIAL PEREZ SALMON ALT.1

ESTUDIO DE PREINVERSION A NIVEL DE PERFIL DE LA AV. SANTA ROSA ( RUTA PE-20-I)  
TRAMO: LA PAZ - ENRIQUE MEIGGS

### 1021.A BARANDA METÁLICA

21.60 m

ELEMENTO	LONGITUD (m)	CANTIDAD	N° VECES	1021.A
				PARTIDA (m)
Baranda metálica	10.80	1.00	2.00	21.60
<b>TOTAL</b>				<b>21.60</b>



### 1102.A MURO NEW JERSEY

660.00 m

ELEMENTO	LONGITUD (m)	CANTIDAD	N° EJES	1102.A
				PARTIDA (m)
<b>Rampas de acceso</b>				
Inicio 0+110 Fin 0+275.0	165.00	1.00	2.00	330.00
Inicio 0+355.0 Fin 0+520.0	165.00	1.00	2.00	330.00
<b>TOTAL</b>				<b>660.00</b>

### 1100.A FALSO PUENTE

ELEMENTO	LONGITUD (m)	CANTIDAD	N° EJES	1100.A
				PARTIDA (m)
<b>FALSO PUENTE</b>				
	130.00	1.00	1.00	130.00
<b>TOTAL</b>				<b>130.00</b>