

1110.3 INTERCAMBIO VIAL ARGENTINA

INTERCAMBIO VIAL ARGENTINA ALT.2

ESTUDIO DE PREINVERSIÓN A NIVEL DE PERFIL DE LA AV. SANTA ROSA (RUTA PE-20-I)

TRAMO: LA PAZ-ENRRIQUE MEIGGS

RESUMEN DE METRADOS - INTERCAMBIO VIAL ARGENTINA ALT.2

ITEM	PARTIDAS	UND	METRADO TOTAL
1110.3	<u>INTERCAMBIO VIAL ARGENTINA ALT.2</u>		
1110.3A	<u>DEMOLICIÓN</u>		
604.A	DEMOLICIÓN DE ESTRUCTURAS DE CONCRETO	m3	20.27
604.C	DEMOLICIÓN DE SUPERFICIE DE ASFALTO e= 5 cm	m2	11,310.00
604.D	DEMOLICIÓN DE SARDINELES PERALTADOS e= 15 cm	m	622.69
604.E	DEMOLICIÓN DE ACERAS e=10 CM	m2	2,844.64
1110.3B	<u>RAMPAS DE ACCESO CON MUROS CONTENCION TIPO U</u>		
202.A	EXCAVACION EN MATERIAL SUELTO	m ³	5,355.70
501.E	EXCAVACIÓN NO CLASIFICADA PARA ESTRUCTURAS	m ³	27,295.30
212.A	RELLENO PARA ESTRUCTURAS CON MATERIAL PROPIO	m ³	5,843.70
700.D1	ELIMINACIÓN DE MATERIAL EXCEDENTE DE CORTE	m ³	21,451.60
503.C	CONCRETO PREMEZCLADO CLASE C (F'C = 280 KG/CM2)	m ³	2,346.80
503.F	CONCRETO PREMEZCLADO CLASE F (F'C = 140 KG/CM2)	m ³	434.70
612.A	ENCOFRADO Y DESENCOFRADO	m ²	3,753.20
612.C	ENCOFRADO Y DESENCOFRADO CARAVISTA EN SECO	m ²	3,320.00
504.A	ACERO DE REFUERZO FY = 4200 KG/CM2	kg	2,830.48
1110.2.B	<u>ESTRUCTURA DE CONCRETO TIPO PÓRTICO</u>		
202.A	EXCAVACIÓN EN MATERIAL SUELTO	m ³	890.42
501.E	EXCAVACIÓN NO CLASIFICADA PARA ESTRUCTURAS	m ³	29,732.30
212.A	TERRAPLENES CON MATERIAL PROPIO	m ³	135.03
212.A	RELLENOS PARA ESTRUCTURAS CON MATERIAL PROPIO	m ³	14,625.65
700.D1	ELIMINACIÓN DE MATERIAL EXCEDENTE DE CORTE	m ³	15,106.65
503.C	CONCRETO PREMEZCLADO CLASE C (F'C = 280 KG/CM2)	m ³	4,215.20
503.F	CONCRETO PREMEZCLADO CLASE F (F'C = 140 KG/CM2)	m ³	162.80
612.A	ENCOFRADO Y DESENCOFRADO CARAVISTA EN SECO	m ²	6,080.42
504.A	ACERO DE REFUERZO FY=4200KG/CM2	kg	318,767.68
1110.3D	<u>VARIOS</u>		
514.C	FILTRO DRENANTE	m	680.00
515.C	TUBO DE PVC-SAP, D=3"	m	685.44
515.E	TUBO DE PVC-SAP, D=6"	m	680.00
606.A5	SARDINEL PERALTADO (0.40 M X 0.50M) F'C=175 KG/CM2	m	110.00
606.A8	SARDINEL PERALTADO (0.50 M X 0.55M) F'C=175 KG/CM2	m	340.00
1006.A	JUNTA DILATACIÓN	m	486.89
1021.A	BARANDA METÁLICA	m	26.20
1022.A	CARPETA ASFÁLTICA E=0.05 m	m2	5,355.00
1023.A	RIEGO DE LIGA	m2	5,355.00
1102.A	MURO NEW JERSEY	m	680.00
1100.A	FALSO PUENTE	m	110.00

INTERCAMBIO VIAL ARGENTINA ALT.2

ESTUDIO DE PREINVERSIÓN A NIVEL DE PERFIL DE LA AV. SANTA ROSA (RUTA PE-20-I)

TRAMO: LA PAZ - ENRIQUE MEIGGS

1110.3A DEMOLICIÓN

604.B DEMOLICIÓN DE ESTRUCTURAS DE CONCRETO

20.27 m²

ELEMENTO	DISTANCIA (m)	ÁREA (m2)	ALTURA (m)	N° VECES	604.A
					PARTIDA (m3)
ESCULTURA		1.59	0.85	15.00	20.27
TOTAL					20.27



604.F1 DEMOLICIÓN DE SUPERFICIE DE ASFALTO e= 5 cm

11,310.00 m²

ELEMENTO	DISTANCIA (m)	ANCHO (m)	CANTIDAD (m)	N° VECES	604.C
					PARTIDA (m2)
TRAMO INICIO					
0+120.00		21.75			
0+140.00	20.00	21.75		1.00	435.00
0+160.00	20.00	21.75		1.00	435.00
0+180.00	20.00	21.75		1.00	435.00
0+200.00	20.00	21.75		1.00	435.00
0+220.00	20.00	21.75		1.00	435.00
0+240.00	20.00	21.75		1.00	435.00
0+260.00	20.00	21.75		1.00	435.00
0+280.00	20.00	21.75		1.00	435.00
0+300.00	20.00	21.75		1.00	435.00
0+320.00	20.00	21.75		1.00	435.00
0+340.00	20.00	21.75		1.00	435.00
TRAMO INTERMEDIO					
0+340.00		21.75			
0+360.00	20.0	21.75		1.00	435.00
0+380.00	20.0	21.75		1.00	435.00
0+400.00	20.0	21.75		1.00	435.00
0+420.00	20.0	21.75		1.00	435.00
0+440.00	20.0	21.75		1.00	435.00
0+460.00	20.0	21.75		1.00	435.00
TRAMO FINAL					
0+480.00		21.75		1.00	
0+500.00	20.0	21.75		1.00	435.00
0+520.00	20.0	21.75		1.00	435.00
0+540.00	20.0	21.75		1.00	435.00
0+560.00	20.0	21.75		1.00	435.00
0+580.00	20.0	21.75		1.00	435.00
0+600.00	20.0	21.75		1.00	435.00
0+620.00	20.0	21.75		1.00	435.00
0+640.00	20.0	21.75		1.00	435.00
0+660.00	20.0	21.75		1.00	435.00
TOTAL					11,310.00

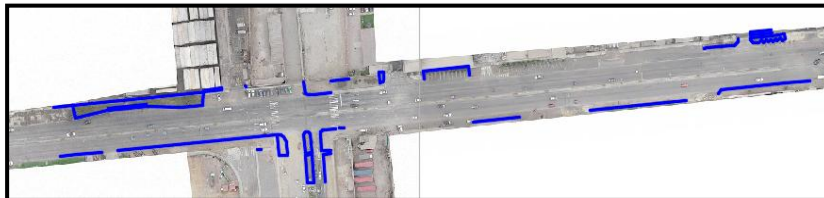
INTERCAMBIO VIAL ARGENTINA ALT.2

ESTUDIO DE PREINVERSIÓN A NIVEL DE PERFIL DE LA AV. SANTA ROSA (RUTA PE-20-I)

TRAMO: LA PAZ - ENRIQUE MEIGGS

604.F2 DEMOLICIÓN DE SARDINELES PERALTADOS e= 15 cm
622.69 m

ELEMENTO	DISTANCIA (m)	ÁREA (m2)	CANTIDAD (m)	N° VECES	604.D
					PARTIDA (m2)
LADO IZQUIERDO					205.55
LONGITUD 1	2.13			1.00	2.13
LONGITUD 2	16.15			1.00	16.15
LONGITUD 3	23.35			1.00	23.35
LONGITUD 4	19.87			1.00	19.87
LONGITUD 5	7.98			1.00	7.98
LONGITUD 6	10.14			1.00	10.14
LONGITUD 7	15.43			1.00	15.43
LONGITUD 8	15.82			1.00	15.82
LONGITUD 9	57.35			1.00	57.35
LONGITUD 10	13.22			1.00	13.22
LONGITUD 11	24.11			1.00	24.11
LADO DERECHO					417.14
LONGITUD 1	25.65			1.00	25.65
LONGITUD 2	97.5			1.00	97.50
LONGITUD 3	33.0			1.00	32.97
LONGITUD 4	31.6			1.00	31.58
LONGITUD 5	41.0			1.00	41.00
LONGITUD 6	31.9			1.00	31.93
LONGITUD 7	26.1			1.00	26.12
LONGITUD 8	28.4			1.00	28.36
LONGITUD 9	59.5			1.00	59.51
LONGITUD 10	42.5			1.00	42.52
TOTAL					622.69



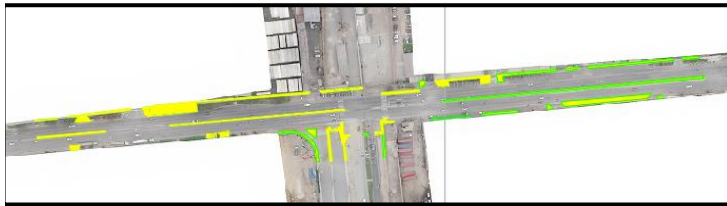
INTERCAMBIO VIAL ARGENTINA ALT.2

ESTUDIO DE PREINVERSION A NIVEL DE PERFIL DE LA AV. SANTA ROSA (RUTA PE-20-I)

TRAMO: LA PAZ - ENRIQUE MEIGGS

604.F3 DEMOLICION DE ACERAS e=10 CM
2,844.64 m²

ELEMENTO	DISTANCIA (m)	ÁREA (m2)	CANTIDAD (m)	N° VECES	604.E
					PARTIDA (m2)
LADO IZQUIERDO					
ZONA 1		15.87		1.00	15.87
ZONA 2		135.75		1.00	135.75
ZONA 3		572.59		1.00	572.59
ZONA 4		39.47		1.00	39.47
ZONA 5		61.67		1.00	61.67
ZONA 6		19.23		1.00	19.23
ZONA 7		150.54		1.00	150.54
ZONA 8		126.63		1.00	126.63
ZONA 9		24.84		1.00	24.84
ZONA 10		143.79		1.00	143.79
ZONA 11		27.24		1.00	27.24
CENTRO					
ZONA 1		84.80		1.00	84.8
ZONA 2		184.06		1.00	184.06
ZONA 3		325.67		1.00	325.67
LADO DERECHO					
ZONA 1		29.56		1.00	29.56
ZONA 2		18.68		1.00	18.68
ZONA 3		30.13		1.00	30.13
ZONA 4		93.98		1.00	93.98
ZONA 5		45.47		1.00	45.47
ZONA 6		161.44		1.00	161.44
ZONA 7		5.68		1.00	5.68
ZONA 8		29.26		1.00	29.26
ZONA 9		60.76		1.00	60.76
ZONA 10		66.42		1.00	66.42
ZONA 11		49.89		1.00	49.89
ZONA 12		15.87		1.00	15.87
ZONA 13		314.16		1.00	314.16
ZONA 14		11.19		1.00	11.19
AREA TOTAL VEREDAS A DEMOLER		2,844.64		1.00	2844.64
TOTAL					2,844.64



INTERCAMBIO VIAL ARGENTINA ALT.2

ESTUDIO DE PREINVERSION A NIVEL DE PERFIL DE LA AV. SANTA ROSA (RUTA PE-20-I)

TRAMO: LA PAZ - ENRIQUE MEIGGS

1110.3B RAMPAS DE ACCESO MUROS DE CONTENCIÓN TIPO U

202.A EXCAVACION EN MATERIAL SUELTO

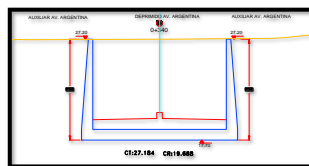
5,355.70 m³

ELEMENTO	DISTANCIA (m)	ÁREA CORTE (m ²)	ALTURA (m)	CANTIDAD (u)	202.A
					PARTIDA (m ³)
AUXILIARES EN EJE ARGENTINA					5,355.70
0+120.00		10.01			
0+140.00	20.00	8.92			189.29
0+160.00	20.00	9.56			184.79
0+180.00	20.00	9.20			187.60
0+200.00	20.00	9.75			189.50
0+220.00	20.00	10.98			207.30
0+240.00	20.00	10.23			212.10
0+260.00	20.00	9.30			195.30
0+280.00	20.00	9.55			188.50
0+300.00	20.00	10.23			197.78
0+320.00	20.00	10.45			206.78
0+340.00	20.00	13.67			241.20
0+360.00	20.00	7.09			207.60
0+380.00	20.00	14.15			212.40
0+400.00	20.00	12.81			269.60
0+420.00	20.00	13.42			262.30
0+440.00	20.00	5.39			188.10
0+460.00	20.00	10.28			156.70
0+480.00	20.00	9.88			201.60
0+500.00	20.00	10.53			204.13
0+520.00	20.00	8.78			193.13
0+540.00	20.00	9.83			186.10
0+560.00	20.00	11.00			208.30
0+580.00	20.00	9.13			201.30
0+600.00	20.00	9.07			182.00
0+620.00	20.00	7.50			165.70
0+640.00	20.00	8.17			156.70
0+660.00	20.00	7.82			159.90
0+680.00	20.00	-			-
0+700.00	20.00	-			-
0+720.00	20.00	-			-
TOTAL					5,355.70

501.E EXCAVACION NO CLASIFICADA PARA ESTRUCTURAS

27,295.30 m³

ELEMENTO	DISTANCIA (m)	ÁREA (m ²)	LONGITUD (m)	CANTIDAD (u)	501.E
					PARTIDA (m ³)
TRAMO INICIO					
0+180.00					
0+200.00	20.00	40.95			819.00
0+220.00	20.00	48.84			976.80
0+240.00	20.00	63.57			1,271.40
0+260.00	20.00	78.57			1,571.40
0+280.00	20.00	94.51			1,890.20
0+300.00	20.00	110.05			2,201.00
0+320.00	20.00	126.98			2,539.60
0+340.00	20.00	143.42			2,868.40
0+350.00	10.00	142.75			1,427.50
TRAMO FINAL					
0+460.00		134.66			
0+480.00	20.00	127.67			2,553.40
0+500.00	20.00	110.82			2,216.40
0+520.00	20.00	94.72			1,894.40
0+540.00	20.00	79.29			1,585.80
0+560.00	20.00	63.71			1,274.20
0+580.00	20.00	48.66			973.20
0+600.00	20.00	34.80			696.00
0+620.00	20.00	26.83			536.60
TOTAL					27,295.30



INTERCAMBIO VIAL ARGENTINA ALT.2

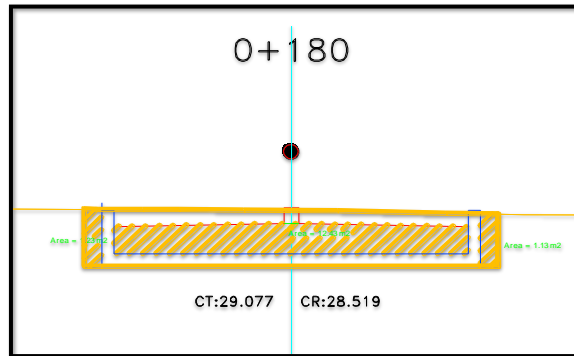
ESTUDIO DE PREINVERSIÓN A NIVEL DE PERFIL DE LA AV. SANTA ROSA (RUTA PE-20-I)

TRAMO: LA PAZ - ENRIQUE MEIGGS

212.A RELLENOS PARA ESTRUCTURAS CON MATERIAL PROPIO

5,843.70 m³

ELEMENTO	DISTANCIA (m)	ÁREA LADO IZQUIERDO (m ²)	LONGITUD (m)	ÁREA CENTRO (m ²)	CANTIDAD (u)	ÁREA DERECHO (m ²)	212.A
							PARTIDA (m ³)
TRAMO INICIO							
0+180.00							
0+200.00	20.00	1.82		16.65		1.71	403.60
0+220.00	20.00	2.16		13.01		2.04	344.20
0+240.00	20.00	2.94		12.49		2.81	364.80
0+260.00	20.00	3.83		11.35		3.68	377.20
0+280.00	20.00	4.84		9.13		4.64	372.20
0+300.00	20.00	5.89		7.49		5.65	380.60
0+320.00	20.00	6.99		8.03		6.98	440.00
0+340.00	20.00	8.21		11.70		8.33	564.80
0+350.00	10.00	8.18		8.61		8.26	250.50
TRAMO FINAL							
0+460.00							
0+480.00	20.00	7.08		6.78		7.12	419.60
0+500.00	20.00	5.89		5.20		5.90	339.80
0+520.00	20.00	4.79		6.04		4.77	312.00
0+540.00	20.00	3.83		7.78		3.85	309.20
0+560.00	20.00	2.95		8.33		2.85	282.60
0+580.00	20.00	2.14		8.87		2.06	261.40
0+600.00	20.00	1.54		7.55		1.47	211.20
0+620.00	20.00	1.24		8.28		0.98	210.00
TOTAL							5,843.70



INTERCAMBIO VIAL ARGENTINA ALT.2

ESTUDIO DE PREINVERSION A NIVEL DE PERFIL DE LA AV. SANTA ROSA (RUTA PE-20-I)

TRAMO: LA PAZ - ENRIQUE MEIGGS

700.D1 ELIMINACION DE MATERIAL EXCEDENTE DE CORTE

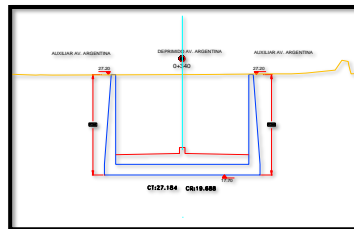
21,451.60 m³

ELEMENTO	ÁREA (m ²)	ANCHO (m)	LONGITUD (m)	CANTIDAD (u)	N° VECES	700.D1 PARTIDA (m ³)
EXCAVACION NO CLASIFICADA PARA ESTRUCTURAS						27,295.30
RELLENO PARA ESTRUCTURAS CON MATERIAL PROPIO						5,843.70
TOTAL						21,451.60

503.C1 CONCRETO PREMEZCLADO CLASE C (F'c = 280 KG/CM2)

2,346.80 m³

ELEMENTO	LONGITUD (m)	ANCHO (m)	ALTURA (m)	ÁREA SECCIÓN TRANSVERSAL (m ²)	CANTIDAD (u)	N° VECES	503.C PARTIDA (m ³)
TRAMO INICIO							
0+180.00							
0+200.00	20.00				7.70	1.00	154.00
0+220.00	20.00				8.12	1.00	162.40
0+240.00	20.00				10.05	1.00	201.00
0+260.00	20.00				12.16	1.00	243.20
0+280.00	20.00				15.64	1.00	312.80
0+300.00	20.00				18.77	1.00	375.40
0+320.00	20.00				22.21	1.00	444.20
0+340.00	20.00				25.80	1.00	516.00
0+350.00	10.00				25.76	1.00	257.60
TRAMO FINAL							
0+460.00							
0+480.00	20.00				22.21	1.00	444.20
0+500.00	20.00				18.64	1.00	376.80
0+520.00	20.00				15.69	1.00	313.80
0+540.00	20.00				12.16	1.00	243.20
0+560.00	20.00				10.02	1.00	200.40
0+580.00	20.00				8.13	1.00	162.60
0+600.00	20.00				7.35	1.00	147.00
0+620.00	20.00				6.95	1.00	139.00
Parapeto Long.	103.00				0.90	1.00	
Viga	103.00				1.28	1.00	
Pantalla	103.00	1.40	8.19			1.00	
Mensula	103.00				0.65	1.00	
TOTAL							2,346.80



INTERCAMBIO VIAL ARGENTINA ALT.2

ESTUDIO DE PREINVERSION A NIVEL DE PERFIL DE LA AV. SANTA ROSA (RUTA PE-20-I)

TRAMO: LA PAZ - ENRIQUE MEIGGS

503.F1 CONCRETO PREMEZCLADO CLASE F (F'C = 140 KG/CM2)

434.70 m²

ELEMENTO	LONGITUD (m)	ANCHO (m)	ALTURA (m)	ÁREA PLANTA SUPERIOR (m ²)	CANTIDAD (u)	N° VECES	503.F
							PARTIDA (m ²)
SOLADO e= 10 cm							
TRAMO INICIO							
0+180.00							
0+200.00	20.00	12.70	0.10			1.00	25.40
0+220.00	20.00	12.70	0.10			1.00	25.40
0+240.00	20.00	12.90	0.10			1.00	25.80
0+260.00	20.00	13.10	0.10			1.00	26.20
0+280.00	20.00	13.30	0.10			1.00	26.60
0+300.00	20.00	13.50	0.10			1.00	27.00
0+320.00	20.00	13.70	0.10			1.00	27.40
0+340.00	20.00	13.90	0.10			1.00	27.80
0+350.00	10.00	13.90	0.10			1.00	13.90
TRAMO FINAL							
0+460.00							
0+480.00	20.00	13.70	0.10			1.00	27.40
0+500.00	20.00	13.50	0.10			1.00	27.00
0+520.00	20.00	13.30	0.10			1.00	26.60
0+540.00	20.00	13.10	0.10			1.00	26.20
0+560.00	20.00	12.90	0.10			1.00	25.80
0+580.00	20.00	12.70	0.10			1.00	25.40
0+600.00	20.00	12.70	0.10			1.00	25.40
0+620.00	20.00	12.70	0.10			1.00	25.40
TOTAL							434.70

612.A ENCOFRADO Y DESENCOFRADO

3,753.20 m²

ELEMENTO	LONGITUD (m)	ANCHO (m)	ALTURA (m)	PERIMETRO/ AREA TRANSV (m) / (m ²)	CANTIDAD (u)	N° DE VECES	612.A
							PARTIDA (m ²)
TRAMO INICIO							
0+180.00							
0+200.00	20.00			3.00		2.00	120.00
0+220.00	20.00			3.50		2.00	140.00
0+240.00	20.00			4.50		2.00	180.00
0+260.00	20.00			5.50		2.00	220.00
0+280.00	20.00			6.51		2.00	260.40
0+300.00	20.00			7.51		2.00	300.40
0+320.00	20.00			8.52		2.00	340.80
0+340.00	20.00			9.52		2.00	380.80
0+350.00	10.00			9.46		2.00	189.20
TRAMO FINAL							
0+460.00							
0+480.00	20.00			8.52		2.00	340.80
0+500.00	20.00			7.51		2.00	300.40
0+520.00	20.00			6.51		2.00	260.40
0+540.00	20.00			5.50		2.00	220.00
0+560.00	20.00			4.50		2.00	180.00
0+580.00	20.00			3.50		2.00	140.00
0+600.00	20.00			2.50		2.00	100.00
0+620.00	20.00			2.00		2.00	80.00
TOTAL							3,753.20

INTERCAMBIO VIAL ARGENTINA ALT.2

ESTUDIO DE PREINVERSIÓN A NIVEL DE PERFIL DE LA AV. SANTA ROSA (RUTA PE-20-I)

TRAMO: LA PAZ - ENRIQUE MEIGGS

612.C ENCOFRADO Y DESENCOFRADO CARAVISTA EN SECO

3,320.00 m²

ELEMENTO	LONGITUD (m)	ANCHO (m)	ALTURA (m)	PERÍMETRO/ AREA TRANSV (m) / (m ²)	CANTIDAD (u)	N° DE VECES	612.C
							PARTIDA (m ²)
TRAMO INICIO							
0+180.00							
0+200.00	20.00			2.55		2.00	102.00
0+220.00	20.00			3.05		2.00	122.00
0+240.00	20.00			4.00		2.00	160.00
0+260.00	20.00			4.95		2.00	198.00
0+280.00	20.00			5.80		2.00	232.00
0+300.00	20.00			6.70		2.00	268.00
0+320.00	20.00			7.60		2.00	304.00
0+340.00	20.00			8.50		2.00	340.00
0+350.00	10.00			8.44		2.00	168.80
TRAMO FINAL							
0+460.00							
0+480.00	20.00			7.60		2.00	304.00
0+500.00	20.00			6.70		2.00	268.00
0+520.00	20.00			5.80		2.00	232.00
0+540.00	20.00			4.95		2.00	198.00
0+560.00	20.00			3.93		2.00	157.20
0+580.00	20.00			3.05		2.00	122.00
0+600.00	20.00			2.05		2.00	82.00
0+620.00	20.00			1.55		2.00	62.00
TOTAL							3,320.00

504.A ACERO DE REFUERZO FY = 4200 KG/CM2

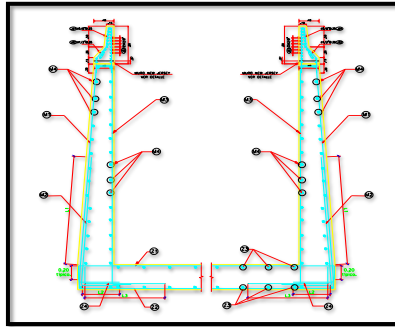
2,830.48 kg

METRADO DE ACERO DE MURO CONTENCION TIPICO TIPO U								
ELEMENTO			LONGITUD	EMPALME	LONGITUD TOTAL	CANTIDAD	N° DE VECES	TOTAL
CODIGO	Ø	(kg/m)	(m)	(m)	(m)			(kg)
MURO H= 5.40 m								
<i>Zapata</i>								
Z1	3/4"	2.24	5.51	-	5.51	34.00	1.00	187.34
Z2	3/4"	2.24	5.51	-	5.51	34.00	1.00	187.34
Z3	1/2"	1.00	5.51	-	5.51	64.00	2.00	705.28
Z4	3/4"	2.24	1.98	-	1.98	34.00	2.00	134.64
<i>Muros laterales</i>								
M1	3/4"	2.24	6.28	-	6.28	34.00	2.00	427.04
M2	3/4"	2.24	3.81	-	3.81	34.00	2.00	259.08
M3	3/4"	2.24	5.87	-	5.87	34.00	2.00	399.16
M4	1/2"	1.00	5.31	-	5.31	25.00	4.00	530.60
TOTAL								2,830.48

INTERCAMBIO VIAL ARGENTINA ALT.2

ESTUDIO DE PREINVERSION A NIVEL DE PERFIL DE LA AV. SANTA ROSA (RUTA PE-20-I)

TRAMO: LA PAZ - ENRIQUE MEIGGS



METRADO DE CONCRETO DE MURO CONTENCION TÍPICO TIPO U						
ELEMENTO	LONGITUD (m)	ANCHO (m)	ALTURA (m)	ÁREA (m ²)	N° VECES	TOTAL (m ³)
MURO H= 5.40 m						
Concreto del elemento en tramo = 5m	5.00			10.84	1.00	54.20

*PESO ACERO DE MURO
TÍPICO : 2,830.48

*VOLUMEN DE
CONCRETO DE MURO : 54.20

*RATIO DE MURO TÍPICO
(Kg/m³): 52.23

ELEMENTO	VOLUMEN DE CONCRETO (m ³)	RATIO (Kg/m ³)	ALTURA (m)	PERIMETRO / AREA CAD (m ²)	N° DE VECES	504.A PARTIDA (kg)
TRAMO INICIO						139,276.52
0+180.00						
0+200.00	154.00	52.23			1.00	8,043.42
0+220.00	162.40	52.23			1.00	8,482.15
0+240.00	201.00	52.23			1.00	10,498.23
0+260.00	243.20	52.23			1.00	12,702.34
0+280.00	312.80	52.23			1.00	16,337.54
0+300.00	375.40	52.23			1.00	19,607.14
0+320.00	444.20	52.23			1.00	23,200.57
0+340.00	516.00	52.23			1.00	26,950.68
0+350.00	257.60	52.23			1.00	13,454.45
TRAMO FINAL						105,870.21
0+460.00						
0+480.00	444.20	52.23			1.00	23,200.57
0+500.00	376.80	52.23			1.00	19,680.26
0+520.00	313.80	52.23			1.00	16,389.77
0+540.00	243.20	52.23			1.00	12,702.34
0+560.00	200.40	52.23			1.00	10,466.89
0+580.00	162.60	52.23			1.00	8,492.60
0+600.00	147.00	52.23			1.00	7,677.81
0+620.00	139.00	52.23			1.00	7,259.97
TOTAL						245,146.73

INTERCAMBIO VIAL ARGENTINA ALT.2

ESTUDIO DE PREINVERSIÓN A NIVEL DE PERFIL DE LA AV. SANTA ROSA (RUTA PE-20-I)

TRAMO: LA PAZ - ENRIQUE MEIGGS

1002 ESTRUCTURA DE CONCRETO TIPO MARCO

202.A EXCAVACION EN MATERIAL SUELTO

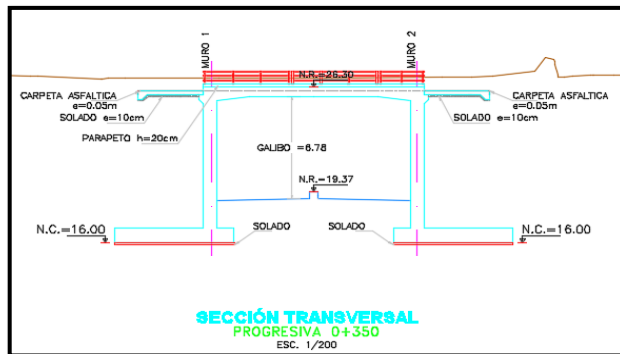
890.42 m³

ELEMENTO	DISTANCIA (m)	ÁREA CORTE (m ²)	ALTURA (m)	CANTIDAD (u)	202.A
					PARTIDA (m ³)
OVALO ARGENTINA					890.42
0+000.00		0.00			
0+010.00	10.00	3.49			8.73
0+020.00	10.00	1.14			23.15
0+030.00	10.00	0.73			9.35
0+040.00	10.00	0.36			5.45
0+050.00	10.00	2.54			14.50
0+060.00	10.00	9.35			59.45
0+070.00	10.00	7.80			85.75
0+080.00	10.00	4.50			61.50
0+090.00	10.00	8.63			65.65
0+100.00	10.00	8.82			87.25
0+110.00	10.00	2.30			55.60
0+120.00	10.00	2.83			25.65
0+130.00	10.00	1.69			22.60
0+140.00	10.00	9.16			54.25
0+150.00	10.00	1.85			55.05
0+160.00	10.00	6.59			42.20
0+170.00	10.00	8.70			76.45
0+180.00	10.00	0.36			45.30
0+190.00	10.00	1.98			11.70
0+200.00	10.00	13.59			77.85
0+200.22	0.22	13.64			3.00
TOTAL					890.42

501.E EXCAVACIÓN NO CLASIFICADA PARA ESTRUCTURAS

29,732.30 m³

ELEMENTO	DISTANCIA (m)	ÁREA (m ²)	CANTIDAD (u)	N° VECES	501.E
					PARTIDA (m ³)
TRAMO INTERMEDIO					
0+350.00		285.42			
0+360.00	10.00	292.10			2,887.60
0+380.00	20.00	278.18			5,702.80
0+400.00	20.00	271.39			5,495.70
0+420.00	20.00	264.13			5,355.20
0+440.00	20.00	257.02			5,211.50
0+460.00	20.00	250.93			5,079.50
TOTAL					29,732.30



INTERCAMBIO VIAL ARGENTINA ALT.2

ESTUDIO DE PREINVERSIÓN A NIVEL DE PERFIL DE LA AV. SANTA ROSA (RUTA PE-20-I)

TRAMO: LA PAZ - ENRIQUE MEIGGS

205.C TERRAPLENES CON MATERIAL PROPIO

135.03 m³

ELEMENTO	DISTANCIA (m)	ÁREA LADO IZQUIERDO (m²)	ÁREA CENTRAL (m²)	ÁREA LADO DERECHO (m²)	ÁREA TOTAL (m²)	N° DE VECES	205.C
							PARTIDA (m³)
OVALO ARGENTINA							135.03
0+000.00			0.00				
0+010.00	10.00		0.00			1.00	-
0+020.00	10.00		3.96			1.00	9.90
0+030.00	10.00		3.12			1.00	35.40
0+040.00	10.00		0.69			1.00	19.05
0+050.00	10.00		0.00			1.00	1.73
0+060.00	10.00		0.00			1.00	-
0+070.00	10.00		0.00			1.00	-
0+080.00	10.00		0.94			1.00	2.35
0+090.00	10.00		0.02			1.00	4.80
0+100.00	10.00		0.00			1.00	0.05
0+110.00	10.00		0.93			1.00	2.33
0+120.00	10.00		0.78			1.00	8.55
0+130.00	10.00		4.61			1.00	26.95
0+140.00	10.00		0.00			1.00	11.53
0+150.00	10.00		0.03			1.00	0.08
0+160.00	10.00		0.00			1.00	0.08
0+170.00	10.00		0.00			1.00	-
0+180.00	10.00		0.00			1.00	-
0+190.00	10.00		2.45			1.00	6.13
0+200.00	10.00		0.00			1.00	6.13
0+200.22	0.22		0.00			1.00	-
TOTAL							135.03

212.A RELLENOS PARA ESTRUCTURAS CON MATERIAL PROPIO

14,625.65 m³

ELEMENTO	ÁREA (m²)	ANCHO (m)	LONGITUD (m)	CANTIDAD (u)	N° VECES	212.A
						PARTIDA (m³)
Relleno mat. En estribos						
0+350.00	108.54					108.54
0+360.00	108.51		10.00			1,085.10
0+380.00	104.54		20.00			2,090.80
0+400.00	104.54		20.00			2,090.80
0+420.00	108.51		20.00			2,170.20
0+440.00	107.77		20.00			2,155.40
0+460.00	107.12		20.00			2,142.40
Relleno mat. En calzada						
0+350.00	32.51					32.51
0+360.00	29.41		10.00			294.10
0+380.00	25.49		20.00			509.80
0+400.00	44.61		20.00			892.20
0+420.00	19.28		20.00			385.60
0+440.00	16.45		20.00			329.00
0+460.00	16.96		20.00			339.20
TOTAL						14,625.65

INTERCAMBIO VIAL ARGENTINA ALT.2

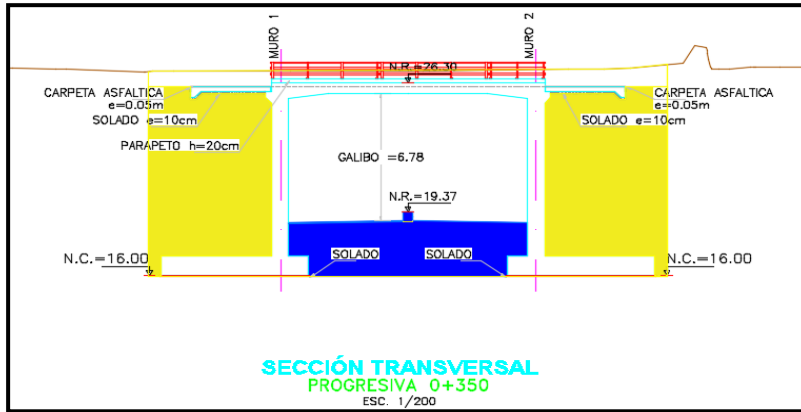
ESTUDIO DE PREINVERSIÓN A NIVEL DE PERFIL DE LA AV. SANTA ROSA (RUTA PE-20-I)

TRAMO: LA PAZ - ENRIQUE MEIGGS

700.D1 ELIMINACION DE MATERIAL EXCEDENTE DE CORTE

15,106.65 m³

ELEMENTO	ÁREA (m ²)	ANCHO (m)	LONGITUD (m)	CANTIDAD (u)	N° VECES	700.D1
						PARTIDA (m ³)
EXCAVACION NO CLASIFICADA PARA ESTRUCTURAS						29.732.30
RELLENO PARA ESTRUCTURAS CON MATERIAL PROPIO						14.625.65
TOTAL						15,106.65



INTERCAMBIO VIAL ARGENTINA ALT.2

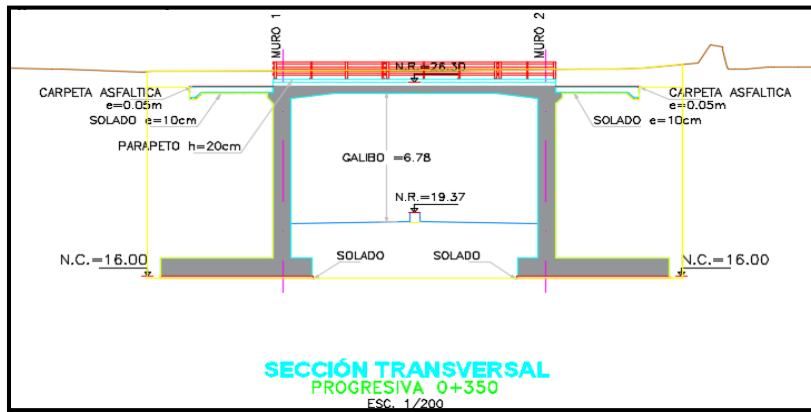
ESTUDIO DE PREINVERSIÓN A NIVEL DE PERFIL DE LA AV. SANTA ROSA (RUTA PE-20-I)

TRAMO: LA PAZ - ENRIQUE MEIGGS

503.C1 CONCRETO PREMEZCLADO CLASE C (F'C = 280 KG/CM2)

4,215.20 m³

ELEMENTO	LONGITUD (m)	ANCHO (m)	ALTURA (m)	ÁREA SECCIÓN TRANSVERSAL (m ²)	N° VECES	EJES	503.C
							PARTIDA (m ³)
CUERPO DE ESTRUCTURA TIPO MARCO							4,215.20
0+350.00	-	-	-	38.32	1.00	1.00	-
0+360.00	10.00	-	-	38.32	1.00	1.00	383.20
0+380.00	20.00	-	-	38.32	1.00	1.00	766.40
0+400.00	20.00	-	-	38.32	1.00	1.00	766.40
0+420.00	20.00	-	-	38.32	1.00	1.00	766.40
0+440.00	20.00	-	-	38.32	1.00	1.00	766.40
0+460.00	20.00	-	-	38.32	1.00	1.00	766.40
TOTAL						110.00	4,215.20



503.F1 CONCRETO PREMEZCLADO CLASE F (F'C = 140 KG/CM2)

162.80 m²

ELEMENTO	LONGITUD (m)	ANCHO (m)	ALTURA (m)	ÁREA PLANTA SUPERIOR (m ²)	N° VECES	EJES	503.F
							PARTIDA (m ²)
SOLADO DE ESTRUCTURA TIPO MARCO							162.80
0+350.00 - 0+460.00	110.00	7.40	0.10		1.00	2.00	162.80
TOTAL							162.80

INTERCAMBIO VIAL ARGENTINA ALT.2

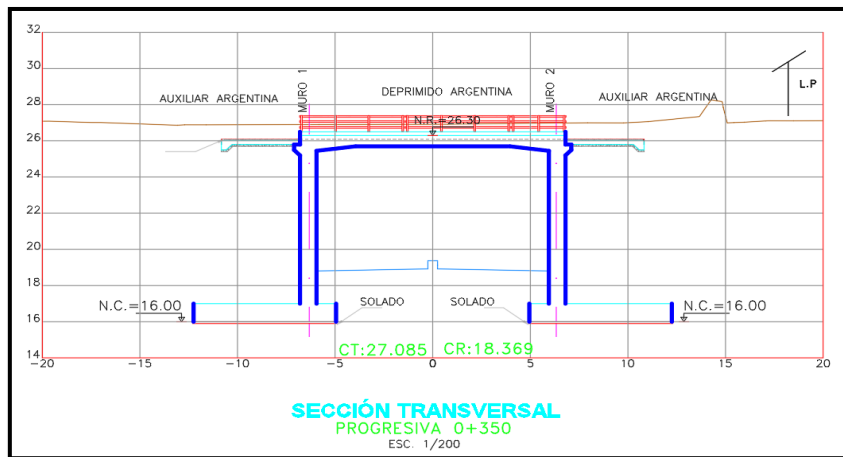
ESTUDIO DE PREINVERSIÓN A NIVEL DE PERFIL DE LA AV. SANTA ROSA (RUTA PE-20-I)

TRAMO: LA PAZ - ENRIQUE MEIGGS

612.A ENCOFRADO Y DESENCOFRADO

6,080.42 m²

ELEMENTO	LONGITUD (m)	ANCHO (m)	ALTURA (m)	PERIMETRO/AREA TRANSV (m ²)	N° DE VECES	EJES	612.A
							PARTIDA (m ²)
CUERPO DE ESTRUCTURA							6,080.42
0+350.00							
TAPA				40.96	1.00	1.00	40.96
0+360.00	10.00			52.67	1.00	1.00	526.70
TAPA				40.96	1.00	1.00	40.96
0+380.00	20.00			52.67	1.00	1.00	1,053.40
TAPA				40.96	1.00	1.00	40.96
0+400.00	20.00			52.67	1.00	1.00	1,053.40
TAPA				40.96	1.00	1.00	40.96
0+420.00	20.00			52.67	1.00	1.00	1,053.40
TAPA				40.96	1.00	1.00	40.96
0+440.00	20.00			52.67	1.00	1.00	1,053.40
TAPA				40.96	1.00	1.00	40.96
0+460.00	20.00			52.67	1.00	1.00	1,053.40
TAPA				40.96	1.00	1.00	40.96
TOTAL						110.00	6,080.42





INTERCAMBIO VIAL ARGENTINA ALT.2

ESTUDIO DE PREINVERSIÓN A NIVEL DE PERFIL DE LA AV. SANTA ROSA (RUTA PE-20-I)

TRAMO: LA PAZ - ENRIQUE MEIGGS

504.A ACERO DE REFUERZO FY = 4200 KG/CM2

318,767.68 kg

ELEMENTO			LONGITUD (m)	EMPALME (m)	LONGITUD TOTAL (m)	CANTIDAD	N° DE VECES	EJES	504.A
CÓDIGO	Ø	(kg/m)							PARTIDA
									(kg)
ESTRUCTURA TIPO MARCO									
Tramo 1 L=27.50 m.									79,691.92
Superior									
A1	1"	3.97	14.13	1.80	15.93	184.00	1.00	1.00	11,636.55
A2	5/8"	1.55	28.10	2.70	30.80	69.00	1.00	1.00	3,294.06
A3	1"	3.97	14.09	1.80	15.89	138.00	1.00	1.00	8,705.50
A4	1/2"	1.00	28.10	2.10	30.20	55.00	1.00	1.00	1,661.00
A7	5/8"	1.55	28.10	2.70	30.80	2.00	2.00	1.00	190.96
Inferior									
B1	1"	3.97	8.22	-	8.22	138.00	1.00	2.00	9,006.82
B2	1"	3.97	8.32	-	8.32	138.00	1.00	2.00	9,116.39
B3	1/2"	1.00	28.10	2.10	30.20	30.00	2.00	2.00	3,624.00
Laterales H= 9.30 m.									
L1	5/8"	1.55	11.11	0.90	12.01	111.00	1.00	2.00	4,132.64
L2	1"	3.97	11.11	1.80	12.91	138.00	1.00	2.00	14,145.75
L3	1/2"	1.00	28.10	2.10	30.20	38.00	2.00	2.00	4,590.40
L4	1"	3.97	3.98	-	3.98	138.00	2.00	2.00	8,721.93
MENSULA									
S1	1/2"	1.00	3.52	-	3.52	123.00	1.00	2.00	865.92
Tramo 2 L=27.50 m.									79,691.92
Superior									
A1	1"	3.97	14.13	1.80	15.93	184.00	1.00	1.00	11,636.55
A2	5/8"	1.55	28.10	2.70	30.80	69.00	1.00	1.00	3,294.06
A3	1"	3.97	14.09	1.80	15.89	138.00	1.00	1.00	8,705.50
A4	1/2"	1.00	28.10	2.10	30.20	55.00	1.00	1.00	1,661.00
A7	5/8"	1.55	28.10	2.70	30.80	2.00	2.00	1.00	190.96
Inferior									
B1	1"	3.97	8.22	-	8.22	138.00	1.00	2.00	9,006.82
B2	1"	3.97	8.32	-	8.32	138.00	1.00	2.00	9,116.39
B3	1/2"	1.00	28.10	2.10	30.20	30.00	2.00	2.00	3,624.00
Laterales H= 9.30 m.									
L1	5/8"	1.55	11.11	0.90	12.01	111.00	1.00	2.00	4,132.64
L2	1"	3.97	11.11	1.80	12.91	138.00	1.00	2.00	14,145.75
L3	1/2"	1.00	28.10	2.10	30.20	38.00	2.00	2.00	4,590.40
L4	1"	3.97	3.98	-	3.98	138.00	2.00	2.00	8,721.93
MENSULA									
S1	1/2"	1.00	3.52	-	3.52	123.00	1.00	2.00	865.92
Tramo 3 L=27.50 m.									79,691.92
Superior									
A1	1"	3.97	14.13	1.80	15.93	184.00	1.00	1.00	11,636.55
A2	5/8"	1.55	28.10	2.70	30.80	69.00	1.00	1.00	3,294.06
A3	1"	3.97	14.09	1.80	15.89	138.00	1.00	1.00	8,705.50
A4	1/2"	1.00	28.10	2.10	30.20	55.00	1.00	1.00	1,661.00
A7	5/8"	1.55	28.10	2.70	30.80	2.00	2.00	1.00	190.96
Inferior									
B1	1"	3.97	8.22	-	8.22	138.00	1.00	2.00	9,006.82
B2	1"	3.97	8.32	-	8.32	138.00	1.00	2.00	9,116.39
B3	1/2"	1.00	28.10	2.10	30.20	30.00	2.00	2.00	3,624.00
Laterales H= 9.30 m.									
L1	5/8"	1.55	11.11	0.90	12.01	111.00	1.00	2.00	4,132.64
L2	1"	3.97	11.11	1.80	12.91	138.00	1.00	2.00	14,145.75
L3	1/2"	1.00	28.10	2.10	30.20	38.00	2.00	2.00	4,590.40
L4	1"	3.97	3.98	-	3.98	138.00	2.00	2.00	8,721.93
MENSULA									
S1	1/2"	1.00	3.52	-	3.52	123.00	1.00	2.00	865.92
Tramo 4 L=27.50 m.									79,691.92
Superior									
A1	1"	3.97	14.13	1.80	15.93	184.00	1.00	1.00	11,636.55
A2	5/8"	1.55	28.10	2.70	30.80	69.00	1.00	1.00	3,294.06
A3	1"	3.97	14.09	1.80	15.89	138.00	1.00	1.00	8,705.50
A4	1/2"	1.00	28.10	2.10	30.20	55.00	1.00	1.00	1,661.00
A7	5/8"	1.55	28.10	2.70	30.80	2.00	2.00	1.00	190.96
Inferior									
B1	1"	3.97	8.22	-	8.22	138.00	1.00	2.00	9,006.82
B2	1"	3.97	8.32	-	8.32	138.00	1.00	2.00	9,116.39
B3	1/2"	1.00	28.10	2.10	30.20	30.00	2.00	2.00	3,624.00
Laterales H= 9.30 m.									
L1	5/8"	1.55	11.11	0.90	12.01	111.00	1.00	2.00	4,132.64
L2	1"	3.97	11.11	1.80	12.91	138.00	1.00	2.00	14,145.75
L3	1/2"	1.00	28.10	2.10	30.20	38.00	2.00	2.00	4,590.40
L4	1"	3.97	3.98	-	3.98	138.00	2.00	2.00	8,721.93
MENSULA									
S1	1/2"	1.00	3.52	-	3.52	123.00	1.00	2.00	865.92
TOTAL									318,767.68

INTERCAMBIO VIAL ARGENTINA ALT.2

ESTUDIO DE PREINVERSIÓN A NIVEL DE PERFIL DE LA AV. SANTA ROSA (RUTA PE-20-I)

TRAMO: LA PAZ - ENRIQUE MEIGGS

1003 VARIOS

514.A FILTRO DRENANTE

680.00 m

ELEMENTO	DISTANCIA (m)	LONGITUD (m)	CANTIDAD (u)	N° EJES	PARTIDA (m)
RAMPAS DE ACCESO					
INICIO 0+180 FIN 0+350	170.00		1.00	2.00	340.00
INICIO 0+460 FIN 0+630	170.00		1.00	2.00	340.00
TOTAL					680.00

515.C TUBO DE PVC-SAP, D=3"

685.44 m

ELEMENTO	DISTANCIA (m)	LONGITUD (m)	CANTIDAD (u)	N° EJES	515.C PARTIDA (m)
RAMPAS DE ACCESO					
INICIO 0+180 FIN 0+350	170.00	0.68	252.00	2.00	342.72
INICIO 0+460 FIN 0+630	170.00	0.68	252.00	2.00	342.72
TOTAL					685.44

515.E TUBO DE PVC-SAP, D=6"

680.00 m

ELEMENTO	DISTANCIA (m)	LONGITUD (m)	CANTIDAD (u)	N° EJES	515.E PARTIDA (m)
RAMPAS DE ACCESO					
INICIO 0+180 FIN 0+350	170.00		1.00	2.00	340.00
INICIO 0+460 FIN 0+630	170.00		1.00	2.00	340.00
TOTAL					680.00

606.A5 SARDINEL PERALTADO (0.40 M X 0.50M) F'C=175 KG/CM2

110.00 m

ELEMENTO	DISTANCIA (m)	LONGITUD (m)	CANTIDAD (u)	N° EJES	606.A5 PARTIDA (m)
PUENTE DEPRIMIDO					
PROG 0+350 FIN 0+460	110.00		1.00	1.00	110.00
TOTAL					110.00

606.A8 SARDINEL PERALTADO (0.50 M X 0.55M) F'C=175 KG/CM2

340.00 m

ELEMENTO	DISTANCIA (m)	LONGITUD (m)	CANTIDAD (u)	N° EJES	606.A8 PARTIDA (m)
RAMPAS DE ACCESO					
INICIO 0+180 FIN 0+350	170.00		1.00	1.00	170.00
INICIO 0+460 FIN 0+630	170.00		1.00	1.00	170.00
TOTAL					340.00

1006.A JUNTA DE DILATACIÓN

486.89 m

ELEMENTO	LONGITUD (m)	ALTURA (m)	AREA CAD (m ²)	N° VECES	N° VECES	1006.A PARTIDA (m)
PUENTE DEPRIMIDO						
TRAMO 1 - TRAMO 2	31.35				1.00	31.35
TRAMO 2 - TRAMO 3	31.35				1.00	31.35
TRAMO 3 - TRAMO 4	31.35				1.00	31.35
RAMPAS DE ACCESO						
INICIO 0+180 FIN 0+350	204.94				1.00	204.94
INICIO 0+460 FIN 0+630	187.90				1.00	187.90
TOTAL						486.89

INTERCAMBIO VIAL ARGENTINA ALT.2

ESTUDIO DE PREINVERSIÓN A NIVEL DE PERFIL DE LA AV. SANTA ROSA (RUTA PE-20-I)

TRAMO: LA PAZ - ENRIQUE MEIGGS

1021.A BARANDA METALICA

26.20 m

ELEMENTO	LONGITUD (m)	CANTIDAD	N° VECES	1021.A
				PARTIDA (m)
PARTE SUPERIOR TRAMO INICIO	13.10		1.00	13.10
PARTE SUPERIOR TRAMO FINAL	13.10		1.00	13.10
TOTAL				26.20

1022.A CARPETA ASFÁTICA E=0.05 m

5,355.00 m²

ELEMENTO	LONGITUD (m)	ANCHO (m)	AREA CAD (m ²)	N° VECES	EJES	1022.A
						PARTIDA (m ²)
Puente Deprimido						
0+350.00 0+460.00	110.00	11.90		1.00	1.00	1,309.00
Rampas de acceso						
Inicio 0+180 Fin 0+350	170.00	11.90		1.00	1.00	2,023.00
Inicio 0+460 Fin 0+630	170.00	11.90		1.00	1.00	2,023.00
TOTAL						5,355.00

1023.A RIEGO DE LIGA (INC. EMULSIÓN)

5,355.00 m²

ELEMENTO	LONGITUD (m)	ALTURA (m)	AREA CAD (m ²)	N° VECES	EJES	1023.A
						PARTIDA (m ²)
Puente Deprimido						
0+350.00 0+460.00	110.00	11.90		1.00	1.00	1,309.00
Rampas de acceso						
Inicio 0+180 Fin 0+350	170.00	11.90		1.00	1.00	2,023.00
Inicio 0+460 Fin 0+630	170.00	11.90		1.00	1.00	2,023.00
TOTAL						5,355.00

1102.A MURO NEW JERSEY

680.00 m

ELEMENTO	LONGITUD (m)	CANTIDAD	N° VECES	1102.A
				PARTIDA (m)
Rampas de acceso				
Inicio 0+180 Fin 0+350.0	170.00	1.00	2.00	340.00
Inicio 0+460 Fin 0+630.0	170.00	1.00	2.00	340.00
TOTAL				680.00

1110.A FALSO PUENTE

110.00 m

ELEMENTO	LONGITUD (m)	CANTIDAD	N° VECES	0
				PARTIDA (m)
FALSO PUENTE				
	110.00	1.00	1.00	110.00
TOTAL				110.00