



PERÚ

Ministerio de Transportes y Comunicaciones

"Decenio de las Personas con Discapacidad en el Perú"
"Año de la Unión Nacional Frente a la Crisis Externa"

CALZADA DERECHA

SECCION : KM. 04+000 - KM. 04+400

CARRIL : DERECHO

HUELLA : EXTERNA

OPERADOR : JOSE MUÑOZ

FECHA : 06/05/2009

ENSAYO Nº : 03

F = 0.92

D = 62.36 mm

RUGOSIDAD = 0.593 + 0.0471 * D
= 3.5 IRI

OBSERVACIONES :

Table with 10 columns and 20 rows of numerical data representing roughness measurements.

MERLIN

Large grid table with 48 rows and 10 columns, containing 'X' marks and numbers (1-13) representing surface condition data.



PERÚ

Ministerio de Transportes y Comunicaciones

"Decenio de las Personas con Discapacidad en el Perú"
"Año de la Unión Nacional Frente a la Crisis Externa"

CALZADA DERECHA

SECCION : KM. 04+000 - KM. 04+400

CARRIL : DERECHO

HUELLA : INTERNA

OPERADOR : JOSE MUÑOZ

FECHA : 06/05/2009

ENSAYO Nº : 04

F = 0.92

D = 57.61 mm

RUGOSIDAD = 0.593 + 0.0471 * D
= 3.3 IRI

OBSERVACIONES :

Table with 10 columns and 20 rows of numerical data representing roughness measurements.

MERLIN

Large grid table for roughness data with columns 1-10 and rows 1-48. Includes numerical values and 'X' markers.



PERÚ

Ministerio de Transportes y Comunicaciones

"Decenio de las Personas con Discapacidad en el Perú"
"Año de la Unión Nacional Frente a la Crisis Externa"

CALZADA DERECHA

SECCION : KM. 01+600 - KM. 02+000

CARRIL : IZQUIERDO

HUELLA : EXTERNA

OPERADOR : JOSE MUÑOZ

FECHA : 06/05/2009

ENSAYO Nº : 05

F = 0.92

D = 44.47 mm

RUGOSIDAD = 0.593 + 0.0471 * D
= 2.7 IRI

OBSERVACIONES :

Table with 10 columns and 20 rows of numerical data representing surface roughness measurements.

MERLIN

Large grid table with 48 rows and 32 columns, containing 'X' marks and numerical values (1-18) representing data points.



PERÚ

Ministerio de Transportes y Comunicaciones

"Decenio de las Personas con Discapacidad en el Perú"
"Año de la Unión Nacional Frente a la Crisis Externa"

CALZADA DERECHA

SECCION : KM. 01+600 - KM. 02+000

CARRIL : IZQUIERDO

HUELLA : INTERNA

OPERADOR : JOSE MUÑOZ

FECHA : 06/05/2009

ENSAYO Nº : 06

F = 0.92

D = 33.12 mm

RUGOSIDAD = 0.593 + 0.0471 * D
= 2.1 IRI

OBSERVACIONES :

MERLIN

Large grid table for data recording with rows 1-48 and columns 1-10. Includes numerical values like 6, 5, 9, 15, 8, 20, 2, 38, 31, 30, 36, 20 in various cells.

Small grid table with 10 columns and 20 rows containing numerical data points for surface roughness measurements.



PERÚ

Ministerio de Transportes y Comunicaciones

"Decenio de las Personas con Discapacidad en el Perú"
"Año de la Unión Nacional Frente a la Crisis Externa"

CALZADA DERECHA

SECCION : KM. 04+000 - KM. 04+400

CARRIL : IZQUIERDO

HUELLA : INTERNA

OPERADOR : JOSE MUÑOZ

FECHA : 06/05/2009

ENSAYO Nº : 08

F = 0.92

D = 30.73 mm

RUGOSIDAD = 0.593 + 0.0471 * D
= 2.0 IRI

OBSERVACIONES :

MERLIN

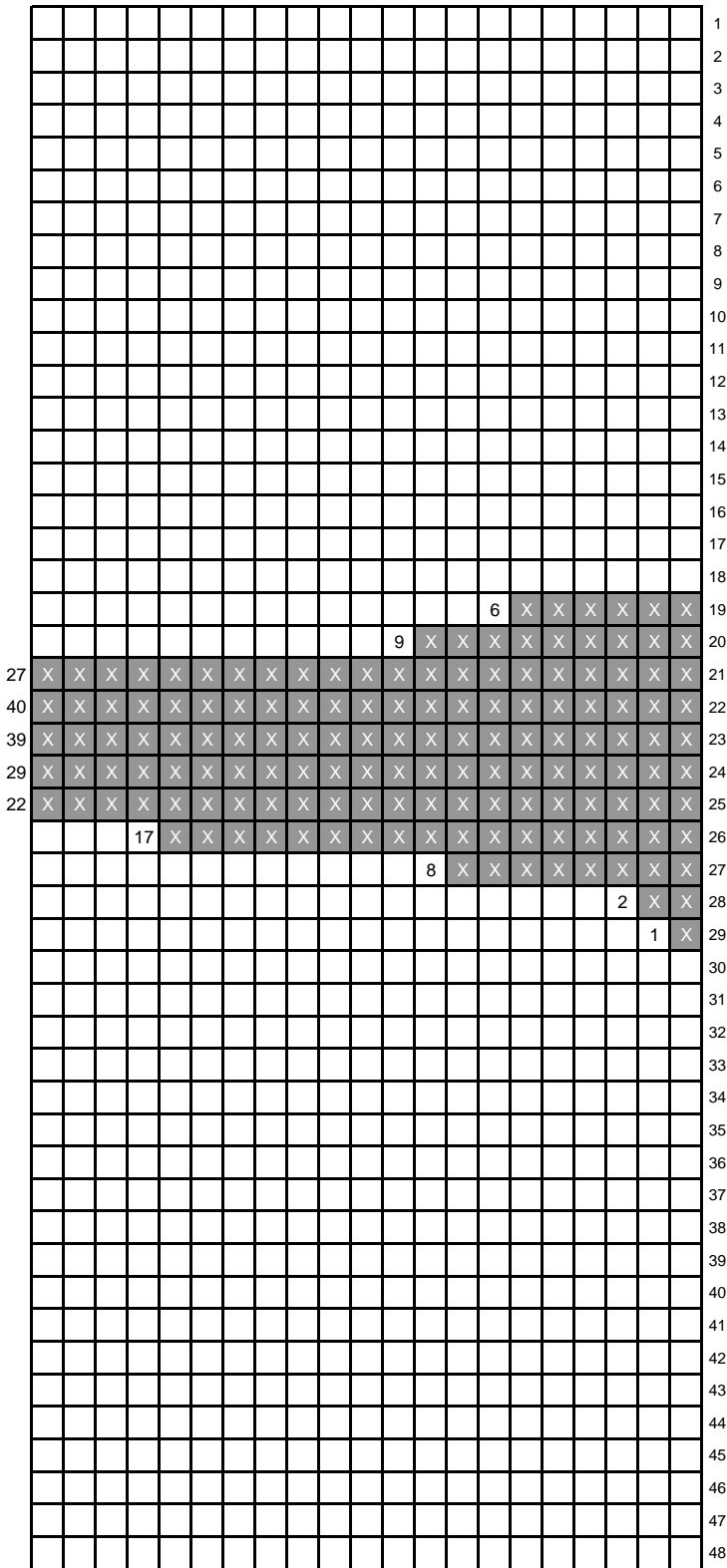


Table with 10 columns and 20 rows containing numerical data points for roughness measurement.