



**EVALUACION DE LA AUTOPISTA RAMIRO PRIALE (km 00+000 - km 10+000)
CON FINES DE ELABORACION DE EXPEDIENTE TECNICO PARA TRABAJOS DE MANTENIMIENTO PERIODICO**

MEDICION DE RUGOSIDAD DEL PAVIMENTO

VALOR IRI (IRI = $-1E-8BI^2+0.0011BI+0.5225$), para V = 40 km/h

CALZADA DERECHA																		
PROGRESIVA INICIAL	PROGRESIVA FINAL	CARRIL DERECHO							CARRIL IZQUIERDO									
		LECTURAS DE CAMPO			PROMEDIO	BI (mm/km)	IRI	PSI	LECTURAS DE CAMPO			PROMEDIO	BI (mm/km)	IRI	PSI			
00+000	00+400	76	77	81	78	1950	2.6	3.1	50	53	52	52	1291.7	1.9	3.5			
00+400	00+800	66	64	66	65	1625	2.3	3.3	61	59	60	60	1500.0	2.2	3.4			
00+800	01+200	85	87	84	85	2125	2.8	3.0	55	56	52	54	1358.3	2.0	3.5			
01+200	01+600	70	67	66	68	1700	2.4	3.3	62	65	63	63	1583.3	2.2	3.3			
01+600	02+000	109	103	102	105	2625	3.3	2.7	66	68	67	67	1675.0	2.3	3.3			
02+000	02+400	101	108	108	106	2650	3.4	2.7	69	67	68	68	1700.0	2.4	3.3			
02+400	02+800	80	84	81	82	2050	2.7	3.0	49	53	49	50	1258.3	1.9	3.5			
02+800	03+200	79	83	78	80	2000	2.7	3.1	47	45	47	46	1158.3	1.8	3.6			
03+200	03+600	86	81	84	84	2100	2.8	3.0	49	51	51	50	1258.3	1.9	3.5			
03+600	04+000	97	100	102	100	2500	3.2	2.8	76	73	74	74	1858.3	2.5	3.2			
04+000	04+400	108	103	109	107	2675	3.4	2.7	57	60	61	59	1483.3	2.1	3.4			
04+400	04+800	72	78	77	76	1900	2.6	3.1	65	68	65	66	1650.0	2.3	3.3			
04+800	05+200	81	79	77	79	1975	2.7	3.1	54	58	56	56	1400.0	2.0	3.4			
05+200	05+600	88	92	93	91	2275	3.0	2.9	52	50	51	51	1275.0	1.9	3.5			
05+600	06+000	63	60	60	61	1525	2.2	3.4	59	59	58	59	1466.7	2.1	3.4			
06+000	06+400	64	67	66	66	1650	2.3	3.3	49	50	53	51	1266.7	1.9	3.5			
06+400	06+800	79	82	81	81	2025	2.7	3.1	56	60	64	60	1500.0	2.2	3.4			
06+800	07+200	58	60	59	59	1475	2.1	3.4	51	48	54	51	1275.0	1.9	3.5			
07+200	07+600	63	65	69	66	1650	2.3	3.3	55	57	58	57	1416.7	2.1	3.4			
07+600	08+000	69	73	71	71	1775	2.4	3.2	53	52	52	52	1308.3	1.9	3.5			
08+000	08+400	59	53	58	57	1425	2.1	3.4	80	76	78	78	1950.0	2.6	3.1			
08+400	08+800	81	78	79	79	1975	2.7	3.1	61	60	56	59	1475.0	2.1	3.4			
08+800	09+200	55	51	50	52	1300	1.9	3.5	60	65	64	63	1575.0	2.2	3.3			
09+200	09+600	88	85	86	86	2150	2.8	3.0	86	84	82	84	2100.0	2.8	3.0			
09+600	10+000	55	58	57	57	1425	2.1	3.4	77	74	75	75	1883.3	2.6	3.1			
PROMEDIO									2.6	3.1							2.2	3.4

ING GERBER J. ZAVALA ASCAÑO
Mecánica de Suelos y Pavimentos
Dirección de Estudios Especiales - DGCyF - MTC

ING L. PABLO ANTICONA BERMUDEZ
Mecánica de Suelos y Pavimentos
Dirección de Estudios Especiales - DGCyF - MTC

**EVALUACION DE LA AUTOPISTA RAMIRO PRIALE (km 00+000 - km 10+000)
CON FINES DE ELABORACION DE EXPEDIENTE TECNICO PARA TRABAJOS DE MANTENIMIENTO PERIODICO**

MEDICION DE RUGOSIDAD DEL PAVIMENTO

VALOR IRI (IRI = $-1E-8BI^2+0.0011BI+0.5225$), para V = 40 km/h

CALZADA IZQUIERDA																		
PROGRESIVA INICIAL	PROGRESIVA FINAL	CARRIL DERECHO							CARRIL IZQUIERDO									
		LECTURAS DE CAMPO			PROMEDIO	BI (mm/km)	IRI	PSI	LECTURAS DE CAMPO			PROMEDIO	BI (mm/km)	IRI	PSI			
00+000	00+400	58	57	62	59	1475.0	2.1	3.4	63	67	67	66	1641.7	2.3	3.3			
00+400	00+800	75	72	70	72	1808.3	2.5	3.2	54	50	55	53	1325.0	2.0	3.5			
00+800	01+200	94	96	95	95	2375.0	3.1	2.9	62	59	57	59	1483.3	2.1	3.4			
01+200	01+600	103	107	105	105	2625.0	3.3	2.7	72	70	69	70	1758.3	2.4	3.2			
01+600	02+000	98	99	96	98	2441.7	3.1	2.8	74	75	71	73	1833.3	2.5	3.2			
02+000	02+400	92	96	97	95	2375.0	3.1	2.9	94	95	98	96	2391.7	3.1	2.8			
02+400	02+800	90	89	93	91	2266.7	3.0	2.9	71	69	73	71	1775.0	2.4	3.2			
02+800	03+200	71	70	74	72	1791.7	2.5	3.2	62	57	59	59	1483.3	2.1	3.4			
03+200	03+600	49	50	49	49	1233.3	1.9	3.6	51	50	46	49	1225.0	1.9	3.6			
03+600	04+000	93	90	95	93	2316.7	3.0	2.9	65	61	61	62	1558.3	2.2	3.3			
04+000	04+400	113	110	111	111	2783.3	3.5	2.6	75	74	73	74	1850.0	2.5	3.2			
04+400	04+800	64	62	66	64	1600.0	2.3	3.3	73	74	78	75	1875.0	2.5	3.1			
04+800	05+200	73	75	73	74	1841.7	2.5	3.2	70	68	70	69	1733.3	2.4	3.2			
05+200	05+600	123	128	126	126	3141.7	3.9	2.5	72	68	66	69	1716.7	2.4	3.2			
05+600	06+000	50	45	46	47	1175.0	1.8	3.6	52	47	45	48	1200.0	1.8	3.6			
06+000	06+400	93	92	86	90	2258.3	3.0	2.9	84	86	79	83	2075.0	2.8	3.0			
06+400	06+800	85	83	86	85	2116.7	2.8	3.0	81	82	84	82	2058.3	2.7	3.0			
06+800	07+200	51	54	56	54	1341.7	2.0	3.5	58	59	53	57	1416.7	2.1	3.4			
07+200	07+600	68	65	66	66	1658.3	2.3	3.3	57	61	59	59	1475.0	2.1	3.4			
07+600	08+000	58	61	61	71	1775.0	2.4	3.2	48	52	51	50	1258.3	1.9	3.5			
08+000	08+400	66	66	70	81	2025.0	2.7	3.1	58	59	60	59	1475.0	2.1	3.4			
08+400	08+800	84	88	86	86	2150.0	2.8	3.0	68	69	68	68	1708.3	2.4	3.2			
08+800	09+200	64	61	60	62	1541.7	2.2	3.4	84	80	81	82	2041.7	2.7	3.0			
09+200	09+600	68	70	73	70	1758.3	2.4	3.2	83	83	86	84	2100.0	2.8	3.0			
09+600	10+000	61	59	58	77	1925.0	2.6	3.1	71	72	71	71	1783.3	2.5	3.2			
PROMEDIO									2.7	3.1							2.4	3.3

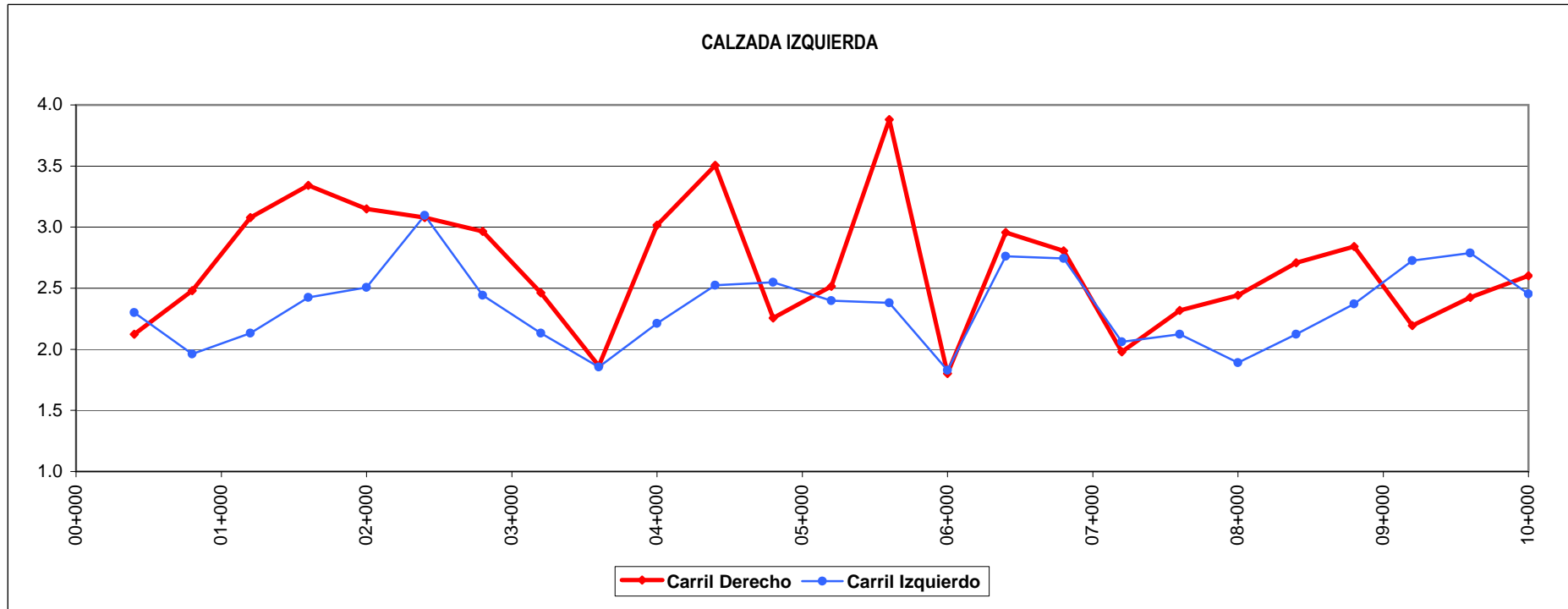
ING GERBER J. ZAVALA ASCAÑO
Mecánica de Suelos y Pavimentos
Dirección de Estudios Especiales - DGCyF - MTC

ING L. PABLO ANTICONA BERMUDEZ
Mecánica de Suelos y Pavimentos
Dirección de Estudios Especiales - DGCyF - MTC



**EVALUACION DE LA AUTOPISTA RAMIRO PRIALE (km 00+000 - km 10+000)
CON FINES DE ELABORACION DE EXPEDIENTE TECNICO PARA TRABAJOS DE MANTENIMIENTO PERIODICO**

RUGOSIDAD DEL PAVIMENTO



ING GERBER J. ZAVALA ASCAÑO
Mecánica de Suelos y Pavimentos
Dirección de Estudios Especiales - DGcyF - MTC

ING L. PABLO ANTICONA BERMUDEZ
Mecánica de Suelos y Pavimentos
Dirección de Estudios Especiales - DGcyF - MTC



LABORATORIO



DEE

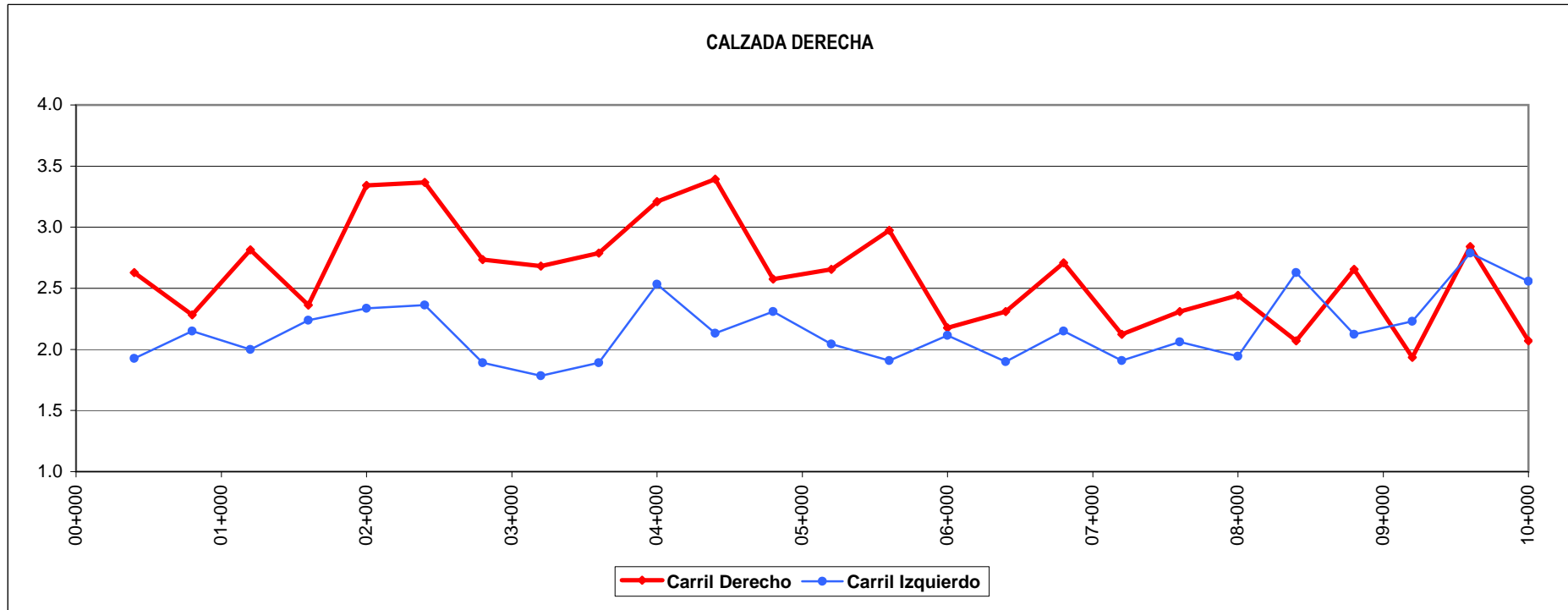
Av. Túpac Amari N°150 - Rímac.

Tel.: 481-3707 Fax: 481-0677



**EVALUACION DE LA AUTOPISTA RAMIRO PRIALE (km 00+000 - km 10+000)
CON FINES DE ELABORACION DE EXPEDIENTE TECNICO PARA TRABAJOS DE MANTENIMIENTO PERIODICO**

RUGOSIDAD DEL PAVIMENTO



ING GERBER J. ZAVALA ASCAÑO
Mecánica de Suelos y Pavimentos
Dirección de Estudios Especiales - DGCyF - MTC

ING L. PABLO ANTICONA BERMUDEZ
Mecánica de Suelos y Pavimentos
Dirección de Estudios Especiales - DGCyF - MTC





**EVALUACION DE LA AUTOPISTA RAMIRO PRIALE (km 00+000 - km 10+000)
CON FINES DE ELABORACION DE EXPEDIENTE TECNICO PARA TRABAJOS DE MANTENIMIENTO PERIODICO**

RESUMEN DE RUGOSIDAD DEL PAVIMENTO

CALZADA	PROGRESIVA INICIAL	PROGRESIVA FINAL	CARRIL DERECHO				CARRIL IZQUIERDO			
			IRI (m/km)	σ	IRIc (m/km)	PSI	IRI (m/km)	σ	IRIc (m/km)	PSI
DERECHA	00+000	07+000	2.7	0.4	3.4	2.7	2.1	0.2	2.4	3.2
	07+000	10+000	2.3	0.3	2.9	3.0	2.3	0.3	2.9	3.0
IZQUIERDA	00+000	07+000	2.7	0.6	3.7	2.6	2.4	0.3	2.9	3.0
	07+000	10+000	2.5	0.2	2.9	3.0	2.4	0.3	2.9	3.0

ING GERBER J. ZAVALA ASCAÑO
Mecánica de Suelos y Pavimentos
Dirección de Estudios Especiales - DGCyF - MTC

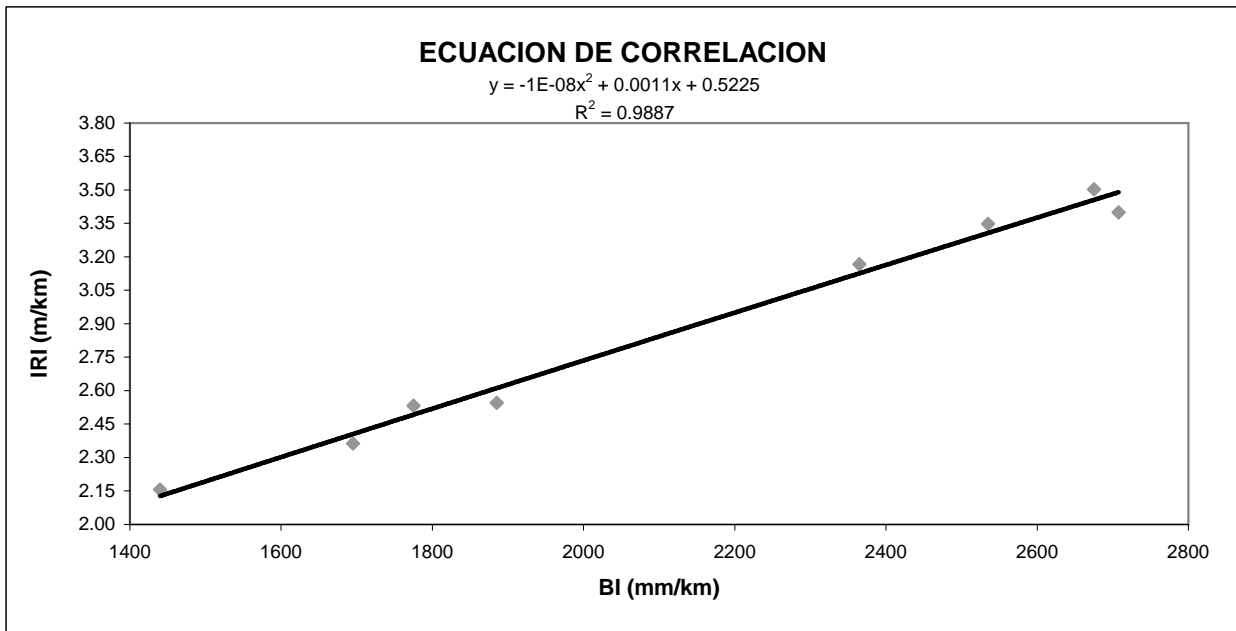
ING L. PABLO ANTICONA BERMUDEZ
Mecánica de Suelos y Pavimentos
Dirección de Estudios Especiales - DGCyF - MTC



**EVALUACION DE LA AUTOPISTA RAMIRO PRIALE (km 00+000 - km 10+000)
CON FINES DE ELABORACION DE EXPEDIENTE TECNICO PARA TRABAJOS DE MANTENIMIENTO PERIODICO**

CORRELACION BI - IRI

CALZADA	CARRIL	PROGRESIVA INICIAL (km)	PROGRESIVA FINAL (km)	LONGITUD (km)	LECTURAS DE CAMPO			PROMEDIO	IRI PROMEDIO (m/km)	BI (mm/km)
DERECHA	DERECHO	01+600	02+000	0.400	99	103	102.2	101.4	3.3	2535.0
	DERECHO	04+000	04+400	0.400	108	112	104.9	108.3	3.4	2707.5
	IZQUIERDO	01+600	02+000	0.400	66	68	69.4	67.8	2.4	1695.0
	IZQUIERDO	04+000	04+400	0.400	57	61	54.8	57.6	2.2	1440.0
IZQUIERDA	DERECHO	01+600	02+000	0.400	98	95	90.8	94.6	3.2	2365.0
	DERECHO	04+000	04+400	0.400	108	110	103	107	3.5	2675.0
	IZQUIERDO	01+600	02+000	0.400	74	69	70	71	2.5	1775.0
	IZQUIERDO	04+000	04+400	0.400	75	78	73.2	75.4	2.5	1885.0



ING GERBER J. ZAVALA ASCAÑO
Mecánica de Suelos y Pavimentos
Dirección de Estudios Especiales - DGCyF - MTC

ING L. PABLO ANTICONA BERMUDEZ
Mecánica de Suelos y Pavimentos
Dirección de Estudios Especiales - DGCyF - MTC