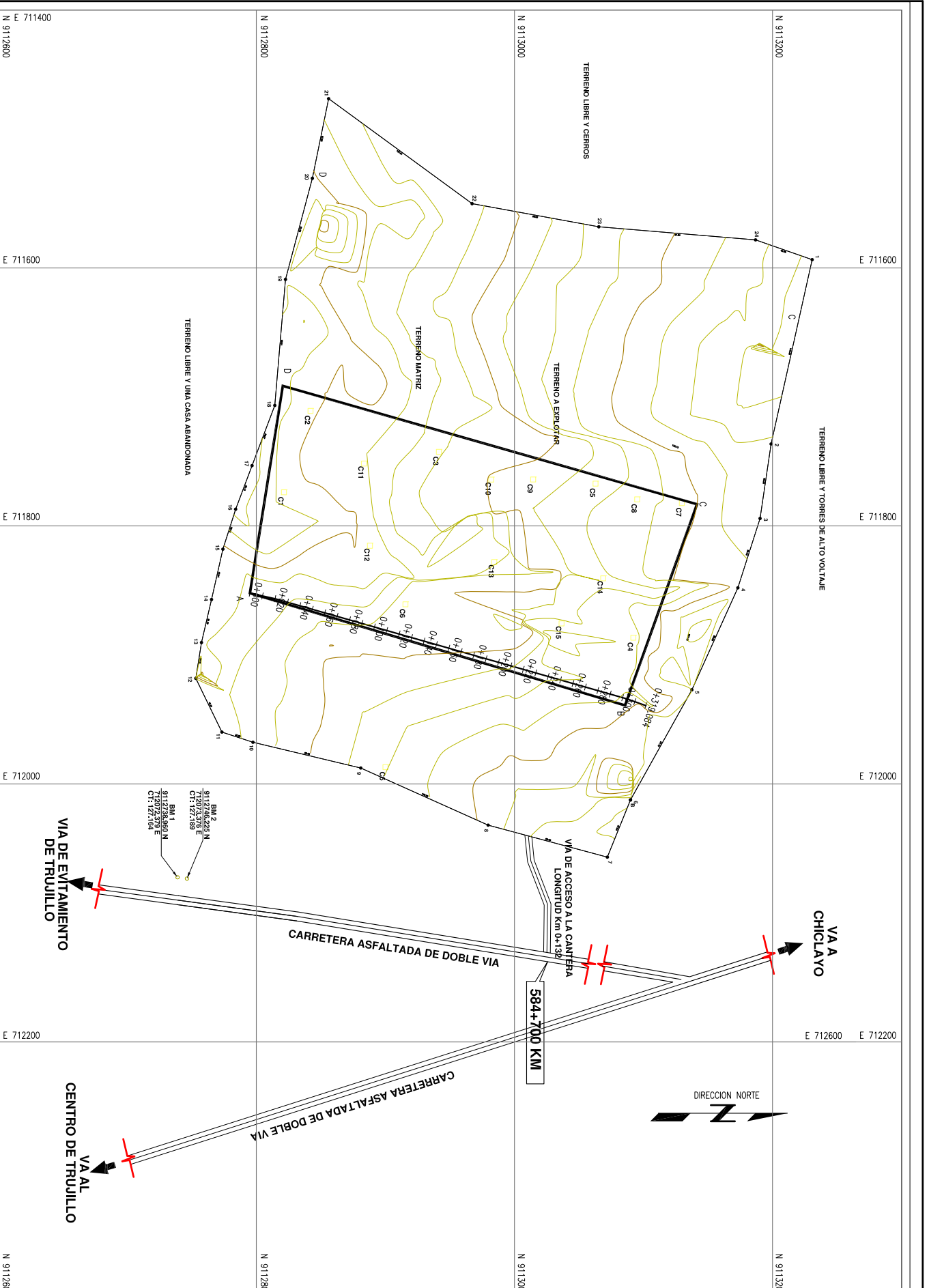


CANTERA EL MILAGRO

VERTICE	LADO	DISTANCIA	ESTE (X)	NORTE (Y)
A	A-B	303.46	711852.12	9112795.02
B	B-C	165.61	711939.12	9113085.74
C	C-D	357.43	711783.15	9113141.42
D	D-E	162.72	711691.41	9112820.51

AREA DE LA CANTERA A EXPLOTAR = 52002.70 m² (5.21 Ha)
 PERIMETRO DE CANTERA A EXPLOTAR = 965.6 m.

POTENCIA MEDIA: 100,000.00 m³



PROGRESIVA	0+000	0+040	0+080	0+120	0+160	0+200	0+240	0+280
COTA DE TERRENO	124.60	124.79	125.12	125.26	125.40	125.64	125.88	125.85
COTA DE MATERIAL A EXPLOTAR	122.60	122.79	123.12	123.26	123.40	123.64	123.88	123.85

PERFIL
H: 1:2000 / V: 1:200

FECHA	DESCRIPCION	DIB.	DISE.	J.D.	J.P.	G.P.	C.I.T.
01.JULIO.10	EMITIDO PARA COORDINACION INTERNA	JMZ	FV	JMA	GM	AP	PN
14.JULIO.10	EMITIDO PARA APROBACION DEL CLIENTE	JMZ	FV	JMA	GM	AP	PN
10.NOV.10	EMITIDO PARA CONSTRUCCION	JMZ	FV	JMA	GM	AP	PN

NOTA: COORDENADAS DATUM PSAD 56

PLANTA
1:2000



CONFIDENCIAL
 ESTE PLANO Y LA INFORMACION CONTENIDA EN EL SON PROPIEDAD DE PROVIAS NACIONAL Y NO SE AUTORIZA REPRODUCCION SIN AUTORIZACION PREVIA. ESTAN PROHIBIDOS:
 COD. PROF. CLIENTE No. 180898
 COD. PROF. CMI No. G. MARIN
 COD. PROF. PROVIAS CLIENTE

PROYECTO
PROVIAS NACIONAL
 ESTUDIO DE MANTENIMIENTO DE LA CARRETERA PANAMERICANA NORTE - TRAMO I Km. 586+800 - Km. 736+600 CANTERA EL MILAGRO (1 de 4) PLANTA Y PERFIL



REVISIONES	FECHA	DESCRIPCION	DIB.	DISE.	J.D.	J.P.	G.P.	C.I.T.
A	01.JULIO.10	EMITIDO PARA COORDINACION INTERNA	JMZ	FV	JMA	GM	AP	PN
B	14.JULIO.10	EMITIDO PARA APROBACION DEL CLIENTE	JMZ	FV	JMA	GM	AP	PN
0	10.NOV.10	EMITIDO PARA CONSTRUCCION	JMZ	FV	JMA	GM	AP	PN

NUMERO PLANO CLIENTE