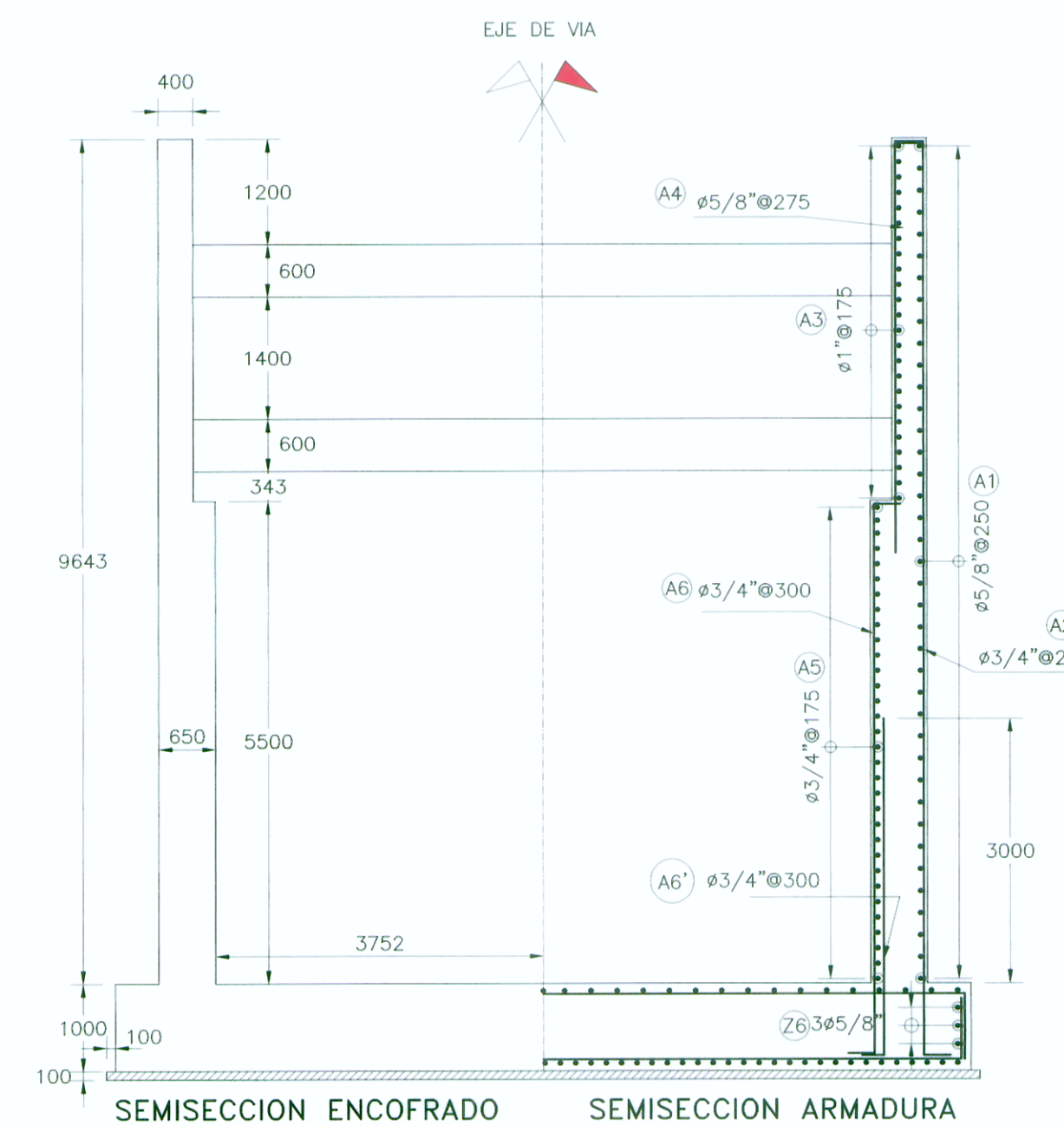
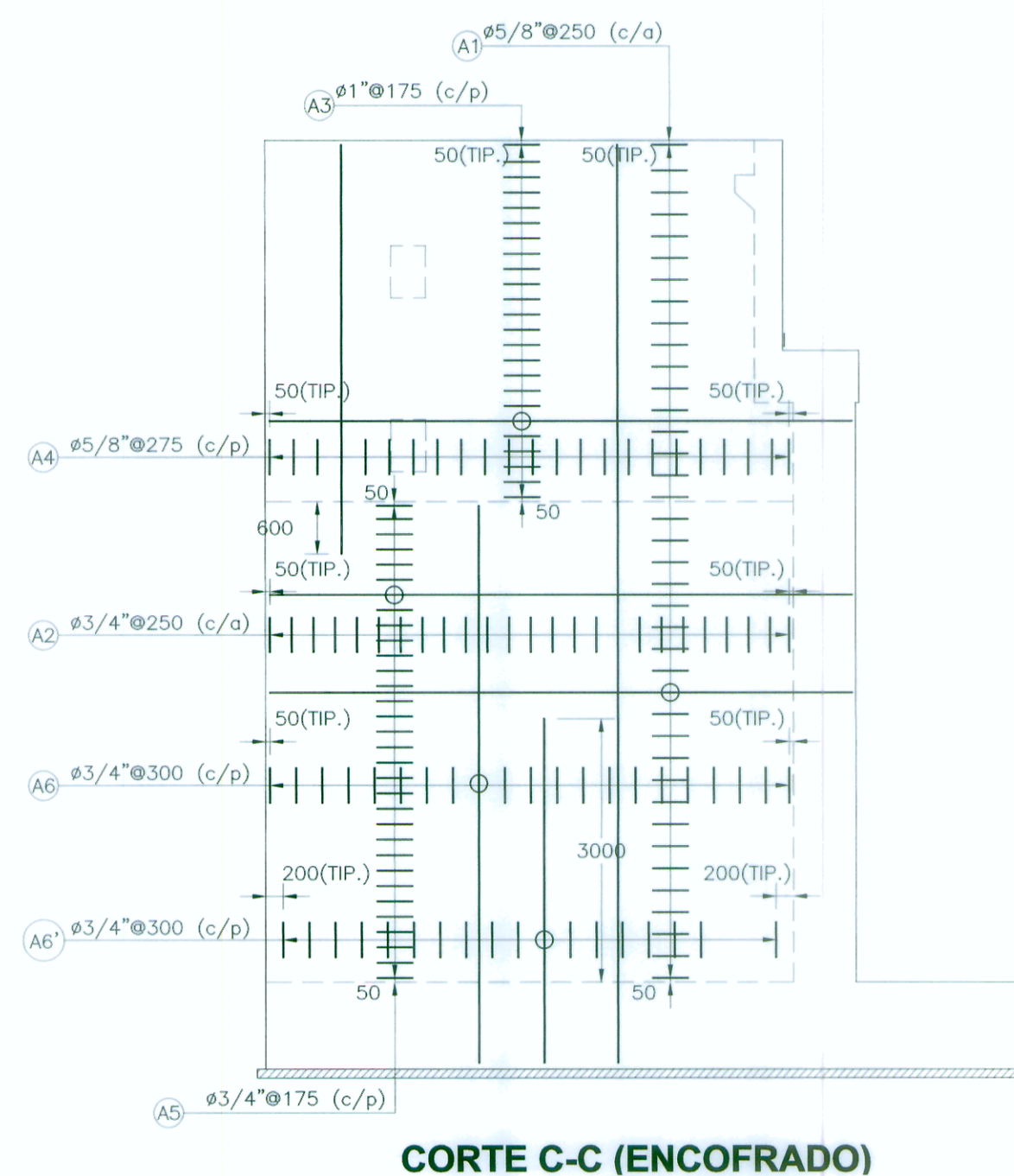
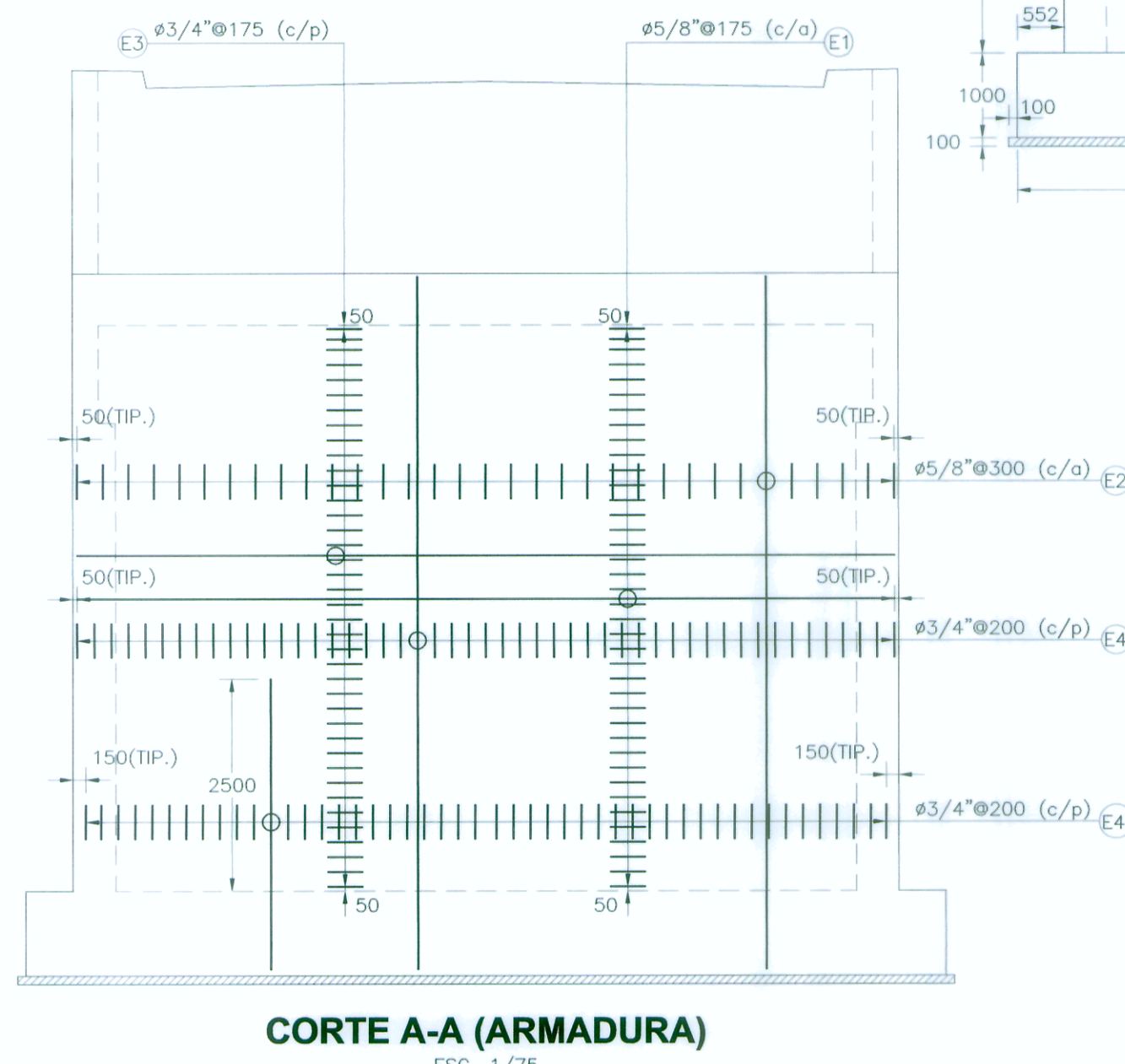
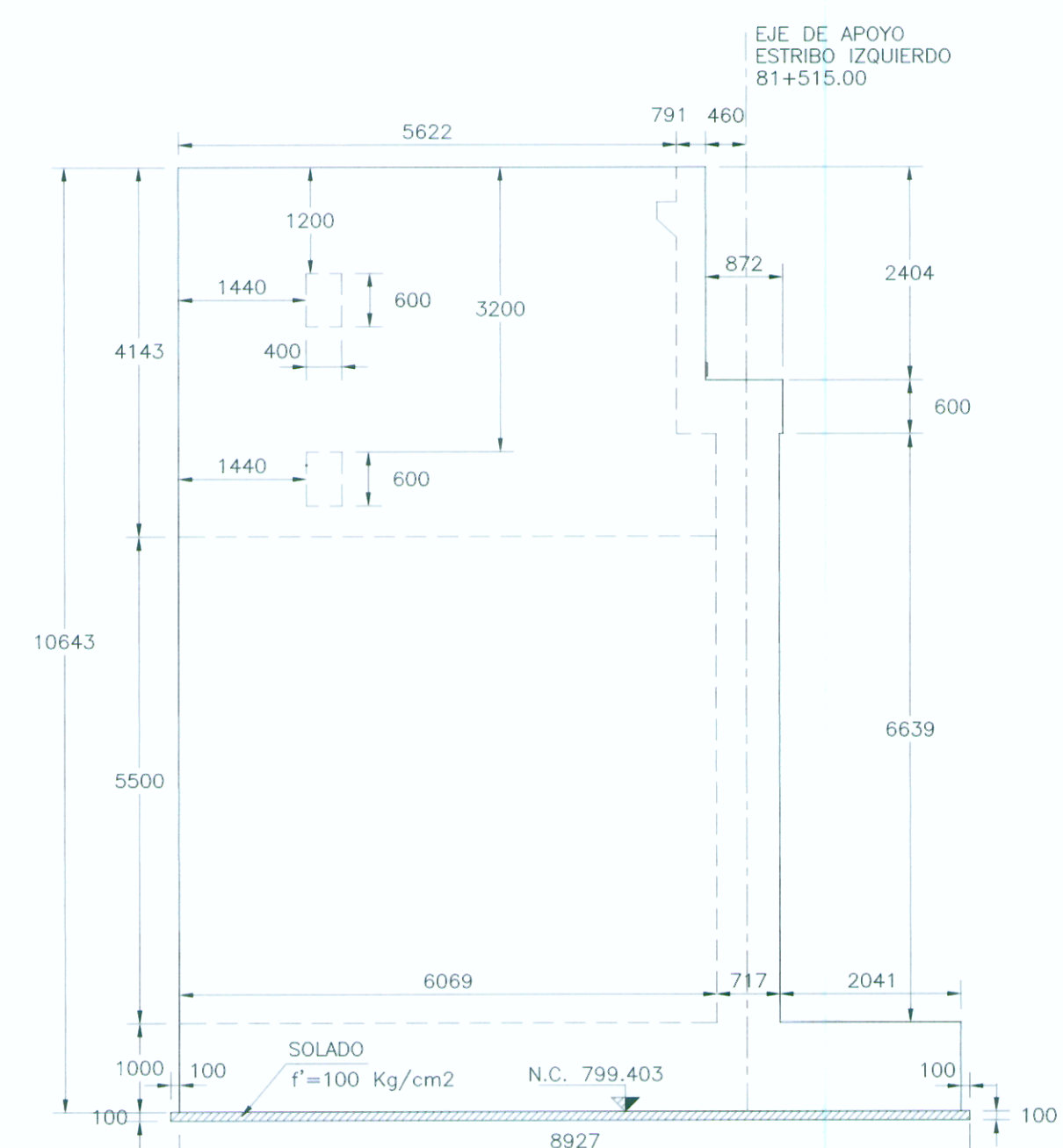


TODAS LAS BARRAS DE REFUERZO DOBLAN EN SUS EXTREMOS CON GANCHO DE ACUERDO AL CUADRO

φ	a (mm)	COMPRESION		TRACCION	
		L (mm)	L (mm)	L (mm)	L (mm)
3/8"	150	300	550		
1/2"	200	400	750		
5/8"	250	500	900		
3/4"	300	600	1000		
1"	400	800	1800		

**ABREVIATURAS**

c/a: refuerzo cara anterior  
c/p: refuerzo cara posterior  
a/c: ambas caras



**CORTE D-D**

ESC. 1/75

ESTUDIO DEFINITIVO DE LOS PUESTES YUNCULMAS, PUELLAS Y CHIVIS Y ACCESOS

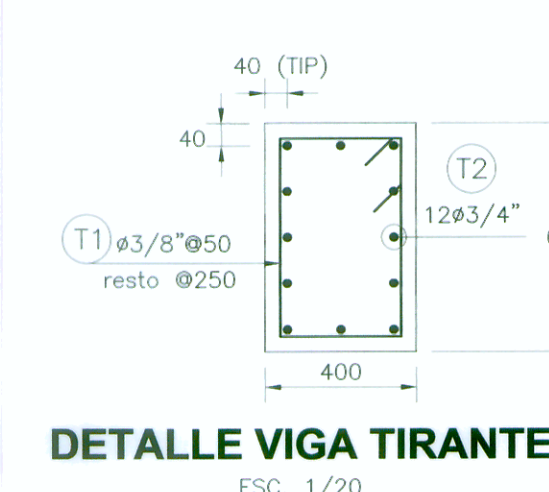
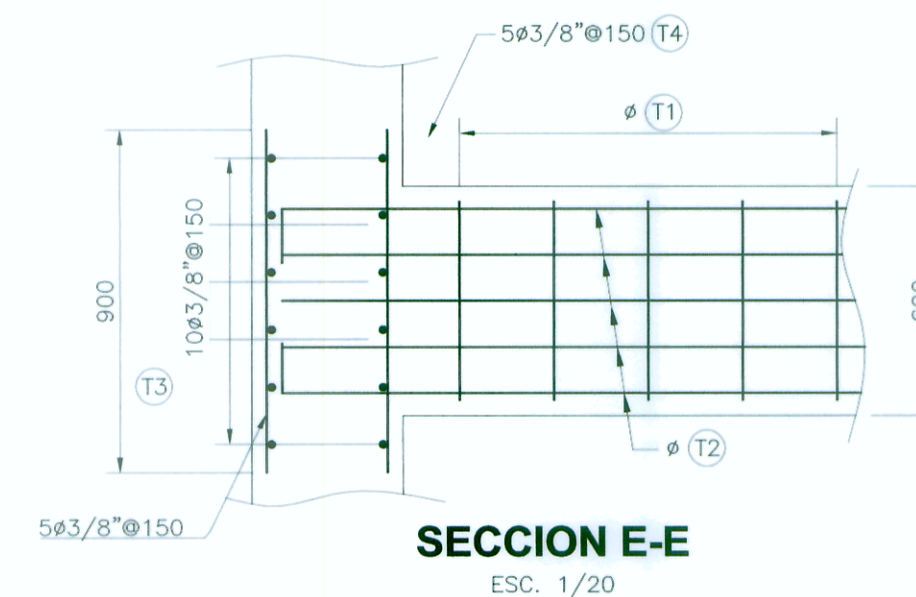
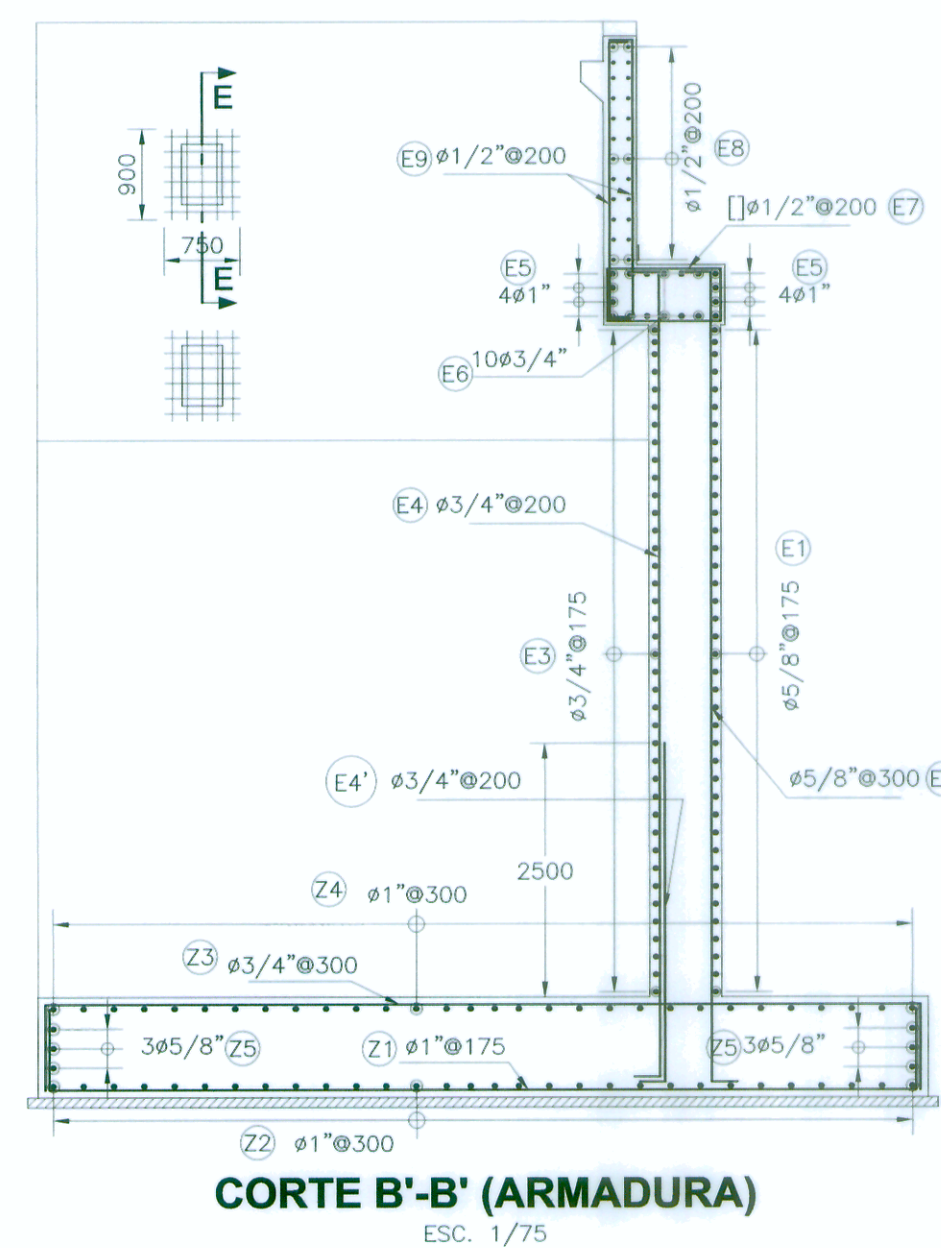
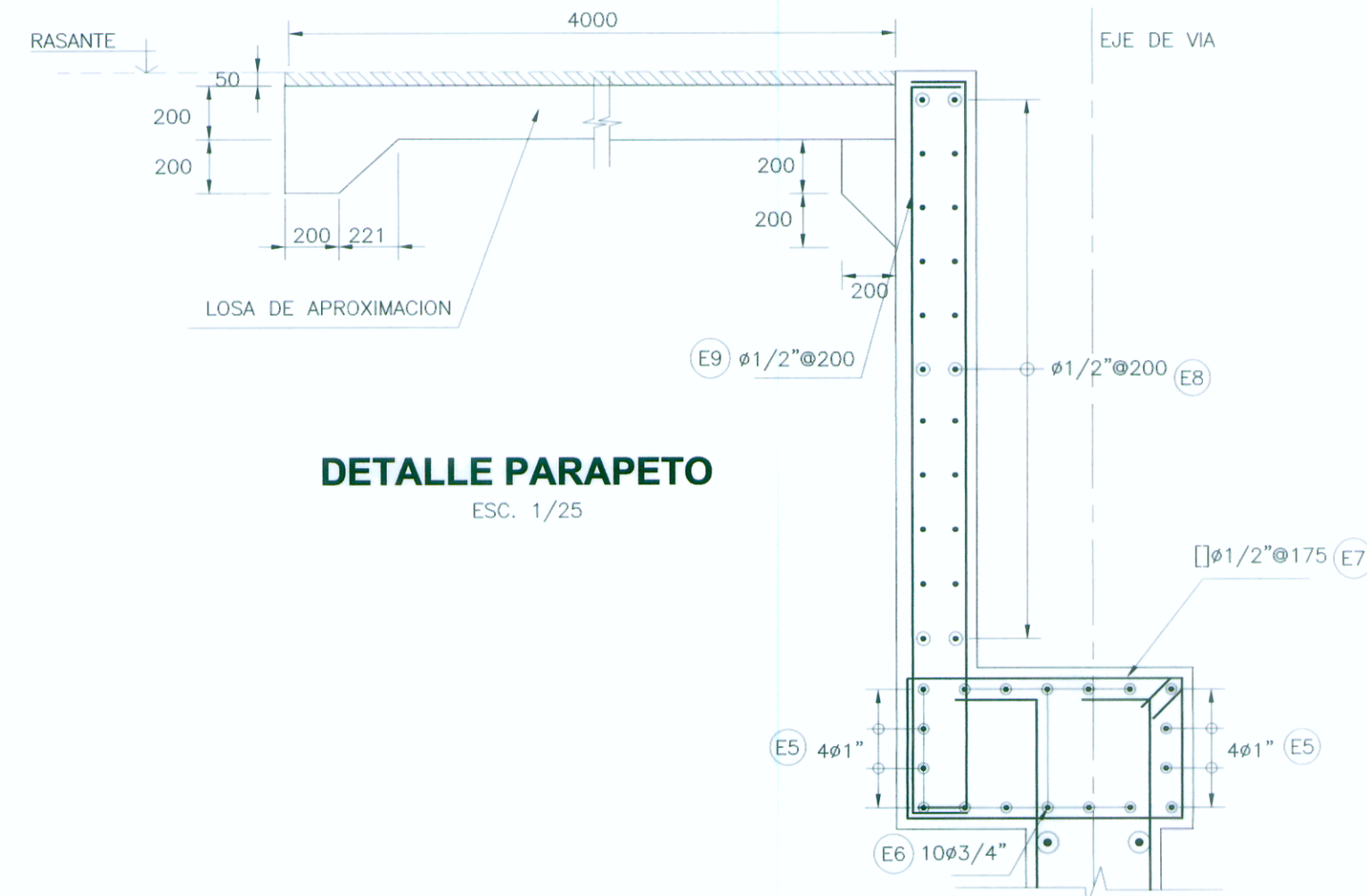
ESTUDIO DEFINITIVO DE LOS PUESTES YUNCULMAS, PUELLAS Y CHIVIS Y ACCESOS

Ing. Francisco Arellano Gómez  
Especialista de Estructuras  
CIP 14296

Ing. Francisco Arellano Gómez  
Jefe de Estudio  
CIP 14296

**ESPECIFICACIONES TÉCNICAS**

- CONCRETO SIMPLE  $f'c = 100 \text{ Kg/cm}^2$  EN SOLADO
  - CONCRETO  $f'c = 280 \text{ Kg/cm}^2$  EN LOSA DE APROXIMACION
  - CONCRETO  $f'c = 210 \text{ Kg/cm}^2$  EN ZAPATAS
  - CONCRETO  $f'c = 210 \text{ Kg/cm}^2$  EN ELEVACION DE ESTRIBOS
  - ACERO DE REFUERZO  $f_y = 4200 \text{ Kg/cm}^2$
  - RECUBRIMIENTOS
- |           |       |
|-----------|-------|
| PARAPETO: | 25 mm |
| PANTALLA: | 40 mm |
| ZAPATAS:  | 75 mm |
- CAPACIDAD DE CARGA ÚLTIMA A NIVEL DE LA CIMENTACION: 9.15 Kg/cm<sup>2</sup>
  - PRESION ÚLTIMA MÁXIMA TRANSMITIDA AL SUELO: 5.69 Kg/cm<sup>2</sup>
  - CEMENTO PORTLAND TIPO I



Ministerio de Transportes y Comunicaciones  
Viceministerio de Transportes  
Provias Nacional

CONSULTOR: **CONSORCIO TRES PUEBLES**  
**VERA & MORENO S.A.** CONSULTORES DE INGENIERIA  
**FLORIANO PALACIOS LEÓN - INGENIERO**

JEFE DE PROYECTO: ING. FRANCISCO ARELLANO G. CIP 14296  
PROCESO: R. JULIAN MENA  
VERIFICO: ING. FRANCISCO ARELLANO G. CIP 14296

REV. N°	FECHA	REVISIONES

ESTUDIO DEFINITIVO DE LOS PUESTES YUNCULMAS, PUELLAS Y CHIVIS Y ACCESOS  
Contrato N° 123-MTC/20

PLANO: **OBRAS DE ARTE ESPECIALES PUEBLES PUELLAS PROG. 81+505.000 ESTRIBO IZQUIERDO**

ESCALA: INDICADA  
FECHA: JULIO 2011  
CODIGO: **ES-03**