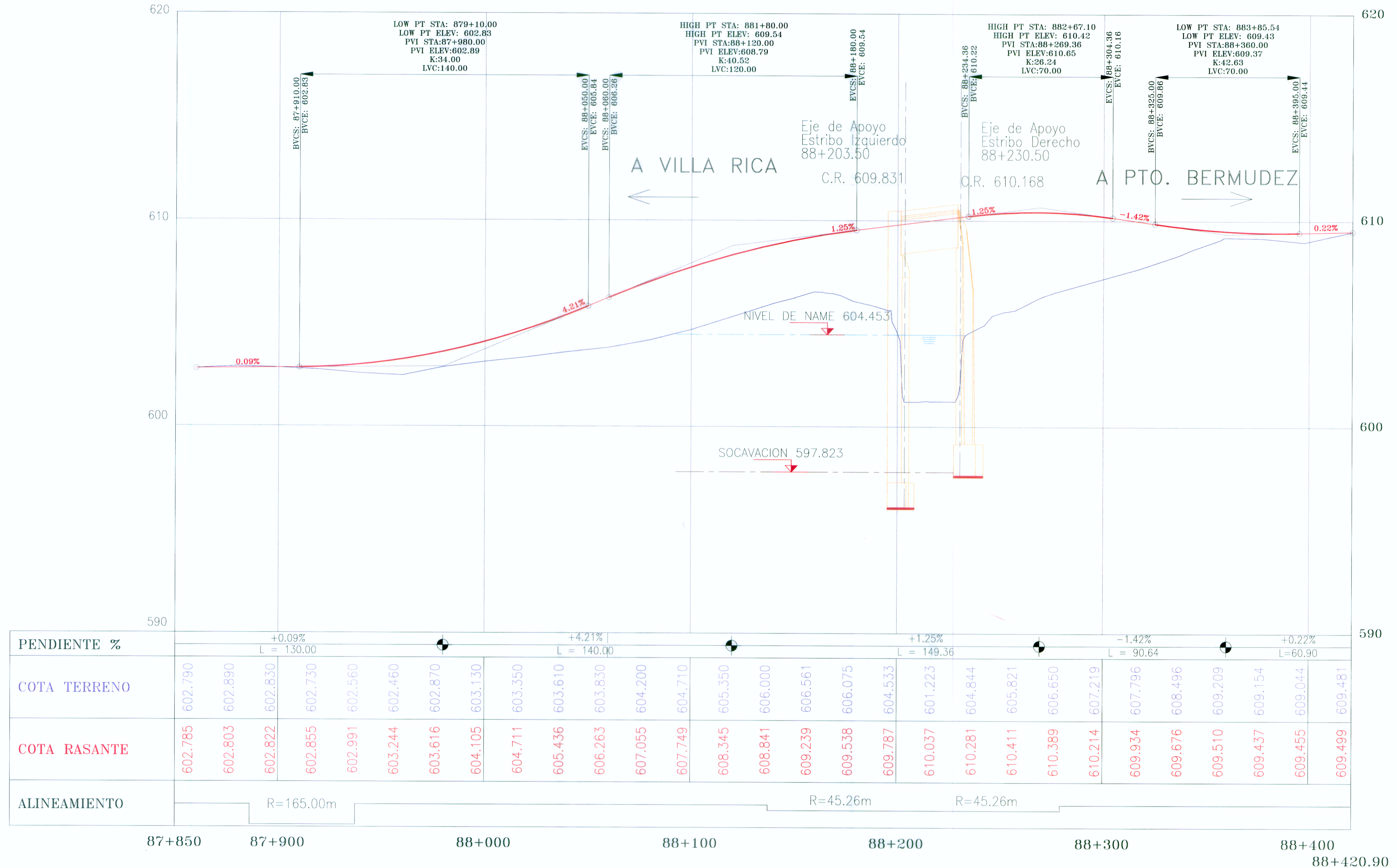


PTE. YUNCULMAS



LEYENDA	
	RASANTE PROYECTADA
	PERFIL TERRENO

ESTUDIO DEFINITIVO DE LOS PUENTES YUNCULMAS, PUELLAS Y CHIVIS Y ACCESOS
Ing. Floriano Palacios León
Especialista en Topografía, Trazo y Diseño Vial
CIP 15364

ESTUDIO DEFINITIVO DE LOS PUENTES YUNCULMAS, PUELLAS Y CHIVIS Y ACCESOS
Ing. Francisco Arellano Gómez
Jefe de Estudio
CIP 14296

Ministerio de Transportes y Comunicaciones
 Viceministerio de Transportes
 Provias Nacional

CONSULTOR: **CONSORCIO TRES PUENTES**
VERA & MORENO S.A.
 CONSULTORES DE INGENIERIA
 Av. José Luis Bolognesi 141 - Lima 14 - Perú
 Tel: 470-1010

JEFE DE PROYECTO: ING. FRANCISCO ARELLANO G.
 CIP 14296
 PROCESO: EDWIN JACAY
 VERIFICO: ING. LUIS FLORIANO PALACIOS
 CIP 15364

APROBO:

REV. N°	FECHA	REVISIONES

ESTUDIO DEFINITIVO DE LOS PUENTES YUNCULMAS, PUELLAS Y CHIVIS Y ACCESOS
 Contrato N° 123-MTC/20

PLANO: **PTE. YUNCULMAS RASANTE Y PERFIL DE TERRENO**

ESCALA: 1/1000
 FECHA: JULIO 2011
 CODIGO: PF-01