

ELEMENTOS DE CURVAS HORIZONTALES

C.No	S	A.D.	R	Ext	T.G.	L.C.	Lsp e	TS	SC à PC	PI	CS à PT	ST	Lsp s	S.A.	P %	NORTE	ESTE
19	D	67°22'	58.00	11.5701766	14.2066	27.8645	40.000	7+096.55	7+096.55	7+115.65	7+124.42	7+164.42	40.000	1.6	8.0	8155560.129	75834.917
20	I	56°48'16"	68.50	9.373669401	14.1527	27.9127	40.000	7+164.78	7+204.78	7+232.28	7+232.69	7+272.69	40.000	1.4	8.0	8155562.617	758951.854
21	D	138°46'40"	60.00	110.4429006	61.0897	95.3276	50.000	7+420.30	7+470.30	7+609.28	7+685.63	7+615.63	50.000	1.5	8.0	8155566.92	759160.55
21A	D	4°47'28"	500.00	0.437345161	20.9174	41.8104			7+646.12	7667.03916	7+687.93			0.3	2.5	8155569.66	759199.182
22	D	17°29'39"	250.00	2.94187118	18.1962	36.3323	40.000	7+711.81	7+751.81	7770.316921	7+788.15	7+828.15	40.000	0.5	4.0	8155565.67	759207.206
23	I	32°57'59"	120.00	5.14299519	14.5936	29.0446	40.000	7+912.54	7+962.54	7968.194176	7+981.59	8+021.59	40.000	0.9	6.0	8155363.24	759162.41

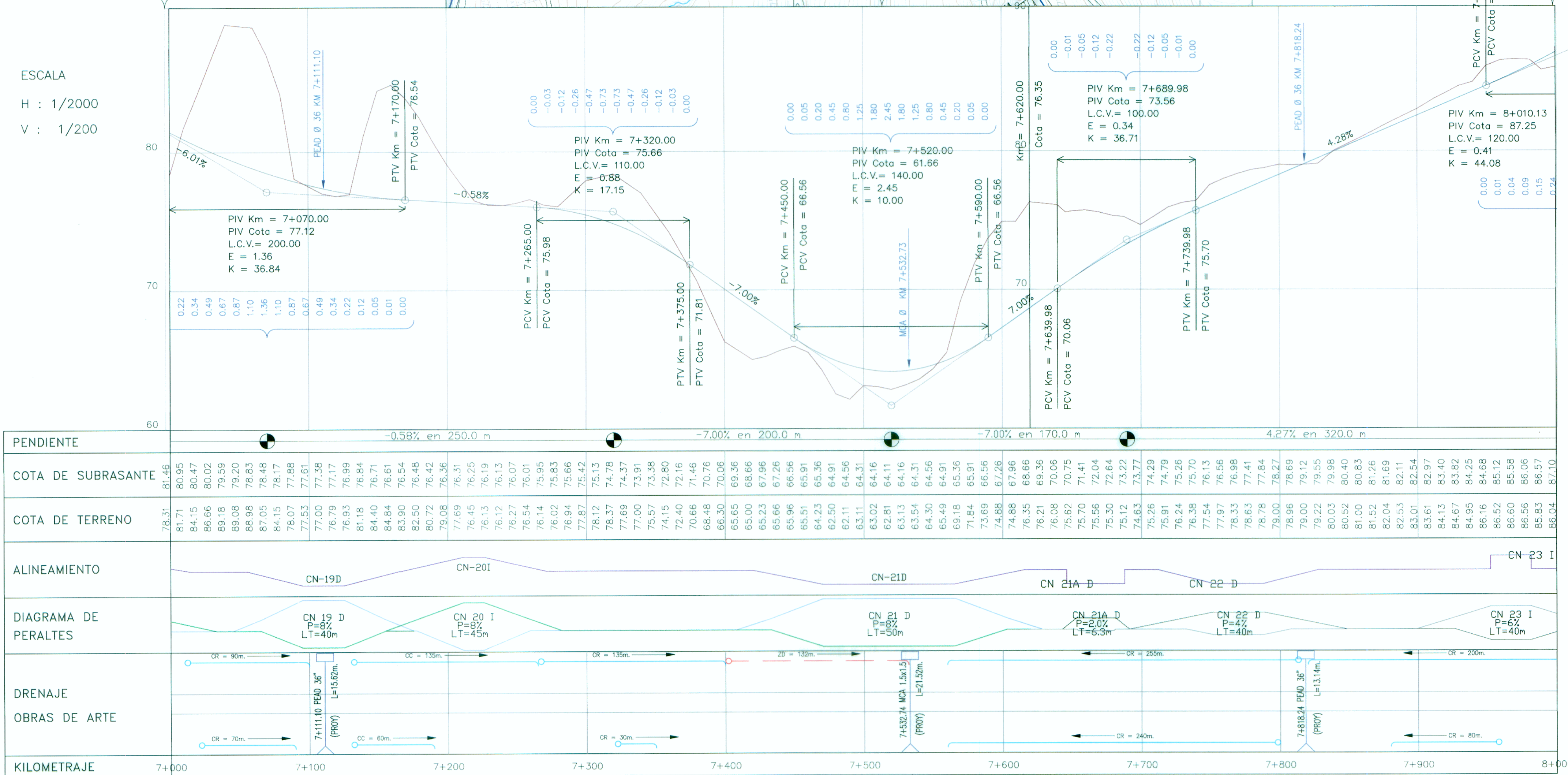
ESCALA  
H : 1/2000

BM-1013  
Cota=80.5  
Km 7+596.88  
Lado D 11.68m  
hito de concreto c/ferro  
corrugado D=3/8"

BM-1014  
Cota=82  
Km 7+513.99  
Lado I 11.21m  
hito de concreto c/ferro  
corrugado D=3/8"

BM-1015  
Cota=83.5  
Km 7+999.49  
Lado S 11.08m  
hito de concreto c/ferro  
corrugado D=3/8"

ESCALA  
H : 1/2000  
V : 1/200



**LEYENDA**

- EJE
- BORDE DE VÍA (EXISTENTE)
- BORDE DE CASA
- CERCO
- BORDILLO
- CURVA NIVEL MADRE
- CURVA NIVEL SIMPLE
- POSTE ENERGIA, MADERA
- BM
- ALCANTARILLA
- PUENTE
- CANAL
- ACCESO
- LIMIT.PROPIEDAD

**PERFIL:**

- PERFIL DE TERRENO EJE PROYECTADO
- PERFIL RASANTE EJE PROYECTADO

CC = 120m  
CR = 120m  
ZD = 120m

- CUNETA DE TIERRA
- CUNETA REVESTIDA
- ZANJA DE DRENAJE

**NOTA :**  
ESCALA MOSTRADA PARA EL FORMATO A1  
PARA EL FORMATO A3 CONSIDERAR EL DOBLE

Ing. FELIX RAÚL CHIRITO SPÁN  
Especialista en Topografía, Trazo y Diseño Vial  
CIP N° 53717

Ing. Jorge Paredaranda Castañeda  
Jefe de Estudio  
CIP 8992



Diseño: ING. RAUL CHIRITO  
Verifico: ING. J. PEÑARANDA C.  
Dibujó: E. SANCHEZ Q.

N°	FECHA	DESCRIPCION

ESTUDIO DEFINITIVO DE LA CARRETERA: CAMANA - DESVIO QUILCA - MATARANI - ILO - TACNA, TRAMO: DESVIO QUILCA - MATARANI  
CONTRATO N°233-2008-MTC/20

**PLANTA Y PERFIL  
KM 7+000 - KM 8+000**

ESCALA : INDICADA  
FECHA: SETIEMBRE-2011  
**DV-PP-008-R-01A**