

LEYENDA

TE	PUNTO DE INICIO DE LA ESPIRAL
EC/PC	PUNTO DE INICIO DE LA CURVA (FIN DE LA ESPIRAL)
CE/PT	PUNTO DE FIN DE LA CURVA (INICIO DE LA ESPIRAL)
ET	PUNTO DE FIN DE LA ESPIRAL
PI	PUNTO DE INFLEXIÓN HORIZONTAL
NORTE/ESTE	COORDENADAS DEL PUNTO
α	ANGULO DE DEFLEXIÓN
A	PARAMETRO DE LA CLOTOIDE
AZ	AZIMUT
Le	LONGITUD DE LA CLOTOIDE (m)
TL	TANGENTE LARGA
TC	TANGENTE CORTA
Xc/Yc	COORDENADAS DE EC/CE RELATIVAS A TE/ET
R	RADIO DE LA CURVA CIRCULAR
Lc	LONGITUD DE CURVA CIRCULAR (m)
T	LONGITUD DE LA TANGENTE (PC a PI y PI a PT)
Δc	ANGULO CENTRAL DE LA CLOTOIDE
Δc	ANGULO CENTRAL DE LA CURVA CIRCULAR
EXT	DISTANCIA TOTAL EXTERNA
Dp	DESPLAZAMIENTO DEL PC Y PT EN RELACION AL TE O ET
SA	SOBREANCHO
P/↑	PERALTE (%)
---	EJE DEL PROYECTO
---	BORDE DE VIA
---	DERECHO DE VIA
□	PUNTO
▨	VIVIENDAS
⌈⌋	ALCANTARILLA EXISTENTE (EX)
⌈⌋	ALCANTARILLA REEMPLAZAR (RE)
⌈⌋	ALCANTARILLA NUEVA (NV)

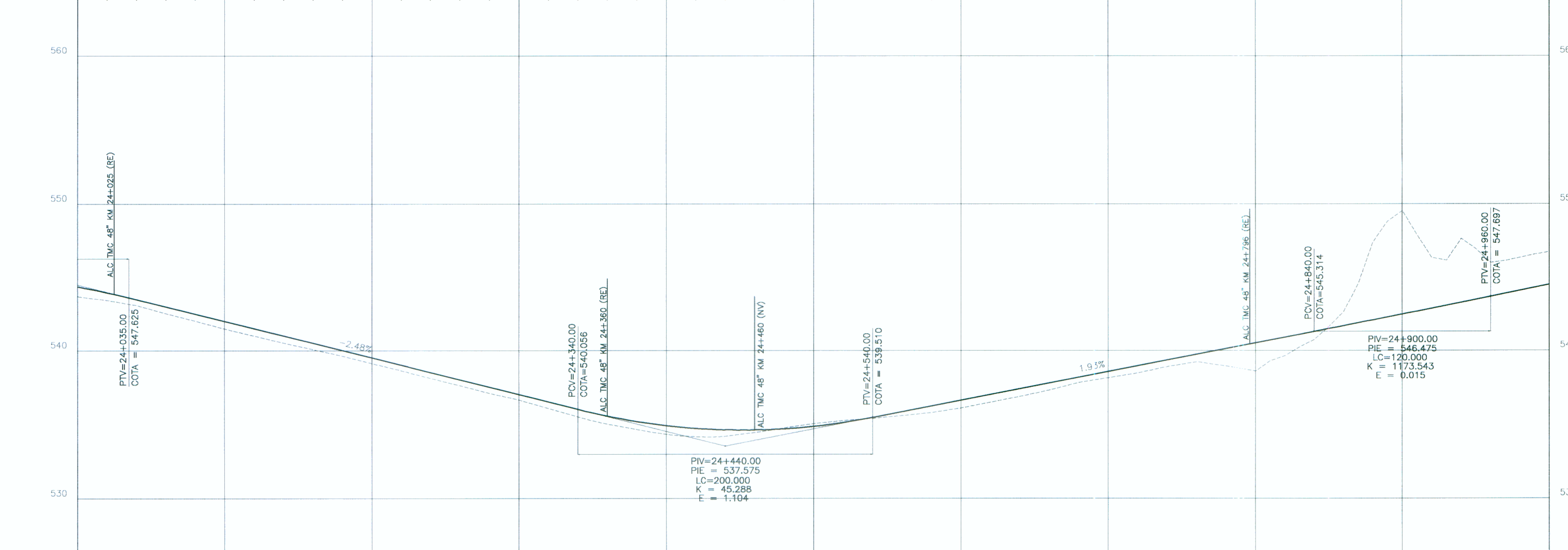
PLANTA
1:2000

CUADRO DE ELEMENTOS DE CURVAS Y COORDENADAS

C	N°	α	DEFLEXION	S	RADIO	Le in	A in	Δc in	TL	TC	T	EXT	PC / TE	CE	PT / ET	% P	S/A	DIST	NORTE	ESTE	
0																			9410304.311	744123.514	
1	14°	42'	49"	I	300	50	122.47	4'	46'	29"	33.36	16.68	63.77	0+625.685	0+676.685	0+690.451	6.0	0.70	202.91	9410993.827	744087.475
2	20°	17'	31"	I	220	50	104.88	6'	30'	39"	33.36	16.69	64.44	0+828.415	0+878.415	0+892.851	7.0	0.80	206.41	9411187.122	744025.786

BM EE-8
COTA=548.055
Ing. Esteban 23/977.44
A 5.11m del Eje
Hito de Concreto y Hierro de 1/2"

BM 25-AA
COTA=557.421
Ing. Esteban 24/885.85
A 12.63m del Eje
Hito de Concreto con placa de bronce



PERFIL

$\%$	PENDIENTE
E	EXTERNA DE LA CURVA VERTICAL
K	PARAMETRO DE LA CURVATURA VERTICAL
L.C.	LONGITUD DE LA CURVA VERTICAL EN PLANO HORIZONTAL (m)
PCV	PUNTO DE CURVA VERTICAL
PVI	PUNTO DE INFLEXIÓN VERTICAL
PTV	PUNTO DE TANGENCIA VERTICAL
---	RASANTE
---	TERRENO NATURAL

- NOTAS:**
- 1 - MEDIDAS EN METROS.
 - 2 - PROGRESIVA EN KM.
 - 3 - VER INFORME DE ALINEAMIENTO HORIZONTAL Y ALINEAMIENTO VERTICAL POR LA MEMORIA DE CÁLCULOS COMPLETOS.
 - 4 - SUBRASANTE 0.388m ABAJO DE LA RASANTE.
 - 5 - COORDENADAS TOPOGRAFICAS (WGS84).
 - 6 - ADEMÁS DE LAS INFORMACIONES CONTENIDAS EN ESTE CONJUNTO DE PLANOS, SE DEBE OBSERVAR LO INDICADO EN LOS CORRESPONDIENTES INFORMES Y ESPECIFICACIONES TECNICAS DE LA INGENIERIA DE DETALLE.

PROGRESIVA	24+000	24+100	24+200	24+300	24+400	24+500	24+600	24+700	24+800	24+900	25+000																																																																																																																																																																																
COTAS RASANTE	548.370	546.162	547.974	547.746	547.500	547.232	546.82	547.004	546.29	546.508	545.76	546.012	545.25	545.764	545.515	544.77	545.287	544.53	544.771	544.31	544.771	544.09	544.523	543.86	544.275	543.64	544.027	543.39	543.778	543.14	543.530	542.90	543.282	542.66	543.034	542.40	542.786	542.14	542.538	541.90	542.290	541.65	542.041	541.39	541.793	541.13	541.545	540.91	541.297	540.88	541.049	540.40	540.801	540.12	540.553	539.63	540.305	539.54	540.056	539.28	539.819	539.06	539.604	538.88	539.411	538.69	539.240	538.51	539.092	538.26	538.965	538.26	538.960	538.21	538.778	538.18	538.717	538.23	538.679	538.36	538.663	538.49	538.669	538.63	538.696	538.50	538.746	538.94	538.818	539.09	539.029	539.19	539.029	539.29	539.167	539.36	539.327	539.44	539.510	539.53	539.703	539.62	539.897	539.72	540.090	539.62	540.284	539.98	540.477	540.13	540.671	540.33	540.864	540.52	541.058	540.71	541.251	540.90	541.445	541.12	541.638	541.33	541.832	541.59	542.025	541.85	542.218	542.01	542.412	542.33	542.799	542.49	542.992	542.70	543.186	542.91	543.379	543.08	543.573	543.24	543.766	543.10	543.680	542.96	544.153	543.79	544.347	543.52	544.540	543.31	544.734	543.65	544.927	544.25	545.121	544.73	545.314	545.63	545.508	546.63	545.703	548.53	545.898	551.39	546.095	552.81	546.292	553.53	546.490	551.88	546.689	550.33	546.889	550.15	547.090	551.64	547.292	550.93	547.494	549.99	547.697	550.33	548.105	550.36	548.308	550.36	548.512
COTAS TERRENO	547.70	547.57	547.44	547.27	547.10	546.82	546.54	546.29	546.03	545.76	545.49	545.25	545.01	544.77	544.53	544.31	544.09	543.86	543.64	543.39	543.14	542.90	542.66	542.40	542.14	541.90	541.65	541.39	541.13	540.91	540.88	540.40	540.12	539.63	539.54	539.28	539.06	538.88	538.69	538.51	538.26	538.965	538.26	538.960	538.21	538.778	538.18	538.717	538.23	538.679	538.36	538.663	538.49	538.669	538.63	538.696	538.50	538.746	538.94	538.818	539.09	539.029	539.19	539.029	539.29	539.167	539.36	539.327	539.44	539.510	539.53	539.703	539.62	539.897	539.72	540.090	539.62	540.284	539.98	540.477	540.13	540.671	540.33	540.864	540.52	541.058	540.71	541.251	540.90	541.445	541.12	541.638	541.33	541.832	541.59	542.025	541.85	542.218	542.01	542.412	542.33	542.799	542.49	542.992	542.70	543.186	542.91	543.379	543.08	543.573	543.24	543.766	543.10	543.680	542.96	544.153	543.79	544.347	543.52	544.540	543.31	544.734	543.65	544.927	544.25	545.121	544.73	545.314	545.63	545.508	546.63	545.703	548.53	545.898	551.39	546.095	552.81	546.292	553.53	546.490	551.88	546.689	550.33	546.889	550.15	547.090	551.64	547.292	550.93	547.494	549.99	547.697	550.33	548.105	550.36	548.308	550.36	548.512																													
ALINEAMIENTO	C85-I L=50 R=270 L=50											C87-D L=50 R=350																																																																																																																																																																															
DIAGRAMA DE PERALTES	0%											2.5%																																																																																																																																																																															
F.I.E	-2.5%											-6.5%																																																																																																																																																																															
B.DER.	-2.5%											-5.5%																																																																																																																																																																															

PERFIL
HOR. = 1:2000
VER. = 1:200

Concedente: MTCC Ministerio de Transportes y Comunicaciones	Concesionario:	Consultor: Bustamante, Williams Consultores y Constructores S.A.C.	PROYECTISTA: DISEÑO: S. ZEVALLOS DIBUJO: A. MATOS REVISADO: S. ZEVALLOS APROBADO:	APROBADO:	REVISIONES:	CONSULTOR:	ESTUDIO DEFINITIVO CARRETERA CHAMAYA - JAEN-SAN IGNACIO-RIO CANCHIS TRAMO: PERICO SAN IGNACIO DISEÑO GEOMETRICO PLANTA Y PERFIL LONGITUDINAL KM 24+000.00 - KM 25+000.00	ESCALA: 1:2000 FECHA: ENERO - 2011 CODIGO: PSI-PP- 25 -R03C
--	----------------	--	---	-----------	-------------	------------	--	---

