

PLANTA  
1:2000

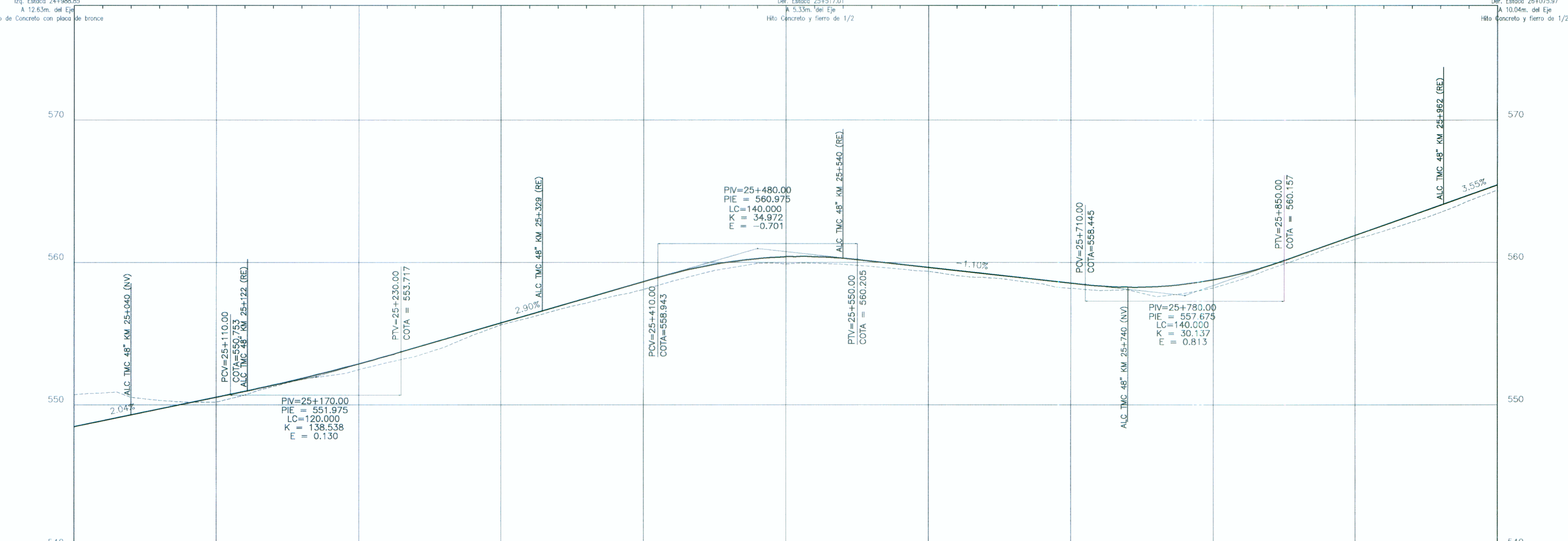
CUADRO DE ELEMENTOS DE CURVAS Y COORDENADAS

C. N°	α	DEFLEXION	S	RADIO	Le in	Le out	A in	A out	Δe in	Δe out	Δc	TL	TC	T	Tc	PC	PI	CE	PT / ET	% P	S/A	DIST	NORTE	ESTE
88	8°	44' 17"	D	350	30	30	102.47	23.38	20.00	10.00	41.75	20.00	10.00	0.11	29.99	0.43	25+120.373	25+173.750	25+203.750	2.5	0.50	261.00	9426995.398	732511.655
89	45°	18' 03"	I	190	50	50	97.47	20.00	7.00	32.00	30.00	33.36	16.69	104.50	13.00	25+318.502	25+388.502	25+423.001	25+468.725	7.5	0.90	234.36	9427235.573	732613.814
90	20°	28' 42"	D	200	50	50	100.00	21.48	0.52	49.92	2.08	33.36	16.69	61.21	13.00	25+587.374	25+648.537	25+658.858	25+708.858	7.5	0.90	272.13	9427452.467	732525.045
91	26°	59' 03"	D	170	50	50	92.20	30.06	0.61	49.89	2.45	33.37	16.70	65.92	13.00	25+853.861	25+903.861	25+919.771	25+933.925	8.0	1.00	178.84	9427724.465	732516.594

BM 25-AA  
COTA=557.421  
Dir. Estaca 24+989.95  
A 12.65m. del Eje

BM FF-1  
COTA=560.02  
Dir. Estaca 25+517.01  
A 5.33m. del Eje

BM FF-4  
COTA=568.265  
Dir. Estaca 26+075.97  
A 10.94m. del Eje



PROGRESIVA	25+000	25+100	25+200	25+300	25+400	25+500	25+600	25+700	25+800	25+900	26+000
COTAS RASANTE	548.512	548.716	548.919	549.123	549.327	549.531	549.734	549.938	550.142	550.345	550.549
COTAS TERRENO	550.72	550.80	550.91	551.03	551.175	551.396	551.625	551.862	552.105	552.356	552.613
ALINEAMIENTO	Le=50 R=350 Le=50 R=190 Le=50 R=200 Le=50 R=170 Le=50										
DIAGRAMA DE PERALTES	0% 2.5% 5% 7.5% 0% 2.5% 7.5% 0% 2.5% 8.0%										

LEYENDA

- TE PUNTO DE INICIO DE LA ESPIRAL
- EC/PC PUNTO DE FIN DE LA CURVA (FIN DE LA ESPIRAL)
- CE/PT PUNTO DE FIN DE LA CURVA (INICIO DE LA ESPIRAL)
- ET PUNTO DE FIN DE LA ESPIRAL
- PI PUNTO DE INFLEXION HORIZONTAL
- NORTE/ESTE COORDENADAS DEL PI
- α ANGULO DE DEFLEXION
- A PARAMETRO DE LA CLOTOIDE
- AZ AZIMUT
- Le LONGITUD DE LA CLOTOIDE (m)
- TL TANGENTE LARGA
- TC TANGENTE CORTA
- Xc/Yc COORDENADAS DE EC/CE RELATIVAS A TE/ET
- R RADIO DE LA CURVA CIRCULAR
- Lc LONGITUD DE CURVA CIRCULAR (m)
- T LONGITUD DE LA TANGENTE (PC a PI Y PI a PT)
- Δe ANGULO CENTRAL DE LA CLOTOIDE
- Δc ANGULO CENTRAL DE LA CURVA CIRCULAR
- EXT DISTANCIA TOTAL EXTERNA
- Δc DISTANCIA TOTAL EXTERNA
- SA DESPLAZAMIENTO DEL PC Y PT EN RELACION AL TE O ET
- SP SOBRECANCHO
- P/t PERALTE (%)
- EJE DEL PROYECTO
- BORDE DE VIA
- DERECHO DE VIA
- PUNTE
- VIVIENDAS
- ALCANTARILLA EXISTENTE (EX)
- ALCANTARILLA REEMPLAZAR (RE)
- ALCANTARILLA NUEVA (NV)

PERFIL

- ± PENDIENTE
- E EXTERNA DE LA CURVA VERTICAL
- K PARAMETRO DE LA CURVATURA VERTICAL
- Lc LONGITUD DE LA CURVA VERTICAL EN PLANO HORIZONTAL (m)
- PCV PUNTO DE CURVA VERTICAL
- PIV PUNTO DE INFLEXION VERTICAL
- PTV PUNTO DE TANGENCIA VERTICAL
- RASANTE
- TERRENO NATURAL

- NOTAS:
- 1 - MEDIDAS EN METROS.
  - 2 - PROGRESIVA EN KM.
  - 3 - VER INFORME DE ALINEAMIENTO HORIZONTAL Y ALINEAMIENTO VERTICAL POR LA MEMORIA DE CALCULOS COMPLETOS.
  - 4 - SUBRASANTE 0.388m ABAJO DE LA RASANTE.
  - 5 - COORDENADAS TOPOGRAFICAS (WGS84).
  - 6 - ADEMÁS DE LAS INFORMACIONES CONTENIDAS EN ESTE CONJUNTO DE PLANOS, SE DEBE OBSERVAR LO INDICADO EN LOS CORRESPONDIENTES INFORMES Y ESPECIFICACIONES TÉCNICAS DE LA INGENIERIA DE DETALLE.

PERFIL  
HOR. = 1:2000  
VER. = 1:200

Concedente: **MTC** Ministerio de Transportes y Comunicaciones

Concesionario: **Bustamante, Williams Consultores y Constructores S.A.C.**

Consultor: **Bustamante, Williams Consultores y Constructores S.A.C.**

PROYECTISTA: **DISEÑO: S. ZEVALLOS; DIBUJO: A. MATOS; REVISADO: S. ZEVALLOS; APROBADO:**

APROBADO:

N°	FECHA	REVISIONES	DESCRIPCION

CONSULTOR: **Bustamante, Williams Consultores y Constructores S.A.C.**

ESTUDIO DEFINITIVO CARRETERA CHAMAYA - JAEN-SAN IGNACIO-RIO CANCHIS

TRAMO: PERICO SAN IGNACIO

DISEÑO GEOMETRICO

PLANTA Y PERFIL LONGITUDINAL

KM 25+000.00 - KM 26+000.00

ESCALA: 1:2000

FECHA: ENERO - 2011

CODIGO: **PSI-PP- 26 -R03C**