

PLANTA
1:2000

LEYENDA

TE	PUNTO DE INICIO DE LA ESPIRAL
EC/PC	PUNTO DE INICIO DE LA CURVA (FIN DE LA ESPIRAL)
CE/PT	PUNTO DE FIN DE LA CURVA (INICIO DE LA ESPIRAL)
ET	PUNTO DE FIN DE LA ESPIRAL
PI	PUNTO DE INFLEXION HORIZONTAL
NORTE/ESTE	COORDENADAS DEL PI
α	ANGULO DE DEFLEXION
A	PARAMETRO DE LA CLOTOIDE
AZ	AZIMUT
Le	LONGITUD DE LA CLOTOIDE (m)
TL	TANGENTE LARGA
TC	TANGENTE CORTA
Xc/Yc	COORDENADAS DE EC/CE RELATIVAS A TE/ET
R	RADIO DE LA CURVA CIRCULAR
Lc	LONGITUD DE CURVA CIRCULAR (m)
T	LONGITUD DE LA TANGENTE (PC a PI o PI a PT)
Δe	ANGULO CENTRAL DE LA CLOTOIDE
Δc	ANGULO CENTRAL DE LA CURVA CIRCULAR
EXT	DISTANCIA TOTAL EXTERNA
Dp	DESPLAZAMIENTO DEL PC Y PT EN RELACION AL TE O ET
SA	SORREANCHO
P/1	PERALTE (%)
---	EJE DEL PROYECTO
---	BORDE DE VIA
---	DERECHO DE VIA
---	PUENTE
---	VIVIENDAS
---	ALCANTARILLA EXISTENTE (EX)
---	ALCANTARILLA REEMPLAZADA (RE)
---	ALCANTARILLA NUEVA (NV)

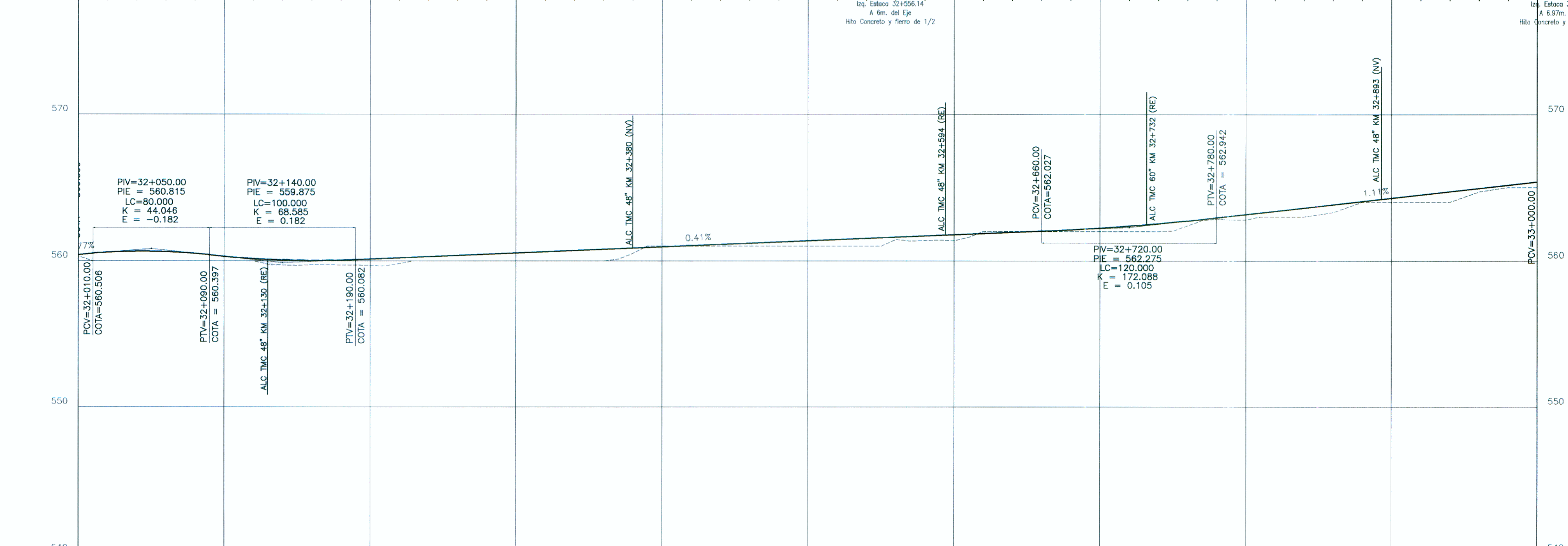
CUADRO DE ELEMENTOS DE CURVAS Y COORDENADAS

C. N°	α	DEFLEXION	S	RADIO	Le in	Le out	A in	A out	Δe in	Δe out	Δc	TL	TC	T	XT	YT	XT'	YT'	Lc	Dp	Xc	Yc	EXT.	PC / TE	EC	PI	CE	PT / ET	α P	S/A	DIST	NORTE	ESTE									
103	64°	57'	29"	I	174.33	40	40	83.51	83.51	6'	34'	24"	51'	48'	42"	26.69	13.35	131.21	26.69	13.35	131.21	157.64	0.38	39.95	1.53	0.18	39.95	1.53	32.78	31+909.518	31+949.518	32+040.773	32+107.161	32+147.161	7.5	1.00	179.24	9432034.511	728960.411			
104	18°	14'	06"	D	174.32	40	40	83.50	83.50	6'	34'	25"	51'	05'	16"	26.69	13.35	48.03	26.69	13.35	48.03	15.48	0.38	39.95	1.53	2.62	32+147.163	32+187.163	32+195.151	32+202.642	32+242.642	7.5	1.00	155.45	9432118.949	728802.311						
105	8°	56'	44"	I	500	25	25	111.80	111.80	1'	25'	57"	5'	04'	51"	16.67	8.33	51.62	16.67	8.33	51.62	53.07	0.05	25.00	0.21	0.25	25.00	0.21	1.58	32+238.450	32+323.450	32+350.046	32+376.515	32+401.515	4.0	0.50	211.06	9432231.412	728694.991			
106	21°	35'	06"	D	280	50	50	118.32	118.32	5'	06'	57"	5'	06'	57"	11'	21'	13"	33.35	16.68	78.44	33.35	16.68	78.44	55.48	0.37	49.96	1.49	0.37	49.96	1.49	5.42	32+412.524	32+532.524	32+560.916	32+638.009	32+638.009	6.0	0.70	201.70	9432359.593	728527.308
107	20°	48'	27"	I	280	50	50	118.32	118.32	5'	06'	57"	5'	06'	57"	10'	34'	34"	33.35	16.68	76.47	33.35	16.68	76.47	51.69	0.37	49.96	1.49	0.37	49.96	1.49	5.06	32+634.798	32+734.798	32+761.219	32+786.483	32+836.483	6.0	0.70	452.38	9432532.447	728423.365

BM GG5
COTA=562.004
Der. Estaca 31+955.62
A 8.23m del Eje
Hilo Concreto y fierro de 1/2"

BM GG9
COTA=561.874
Estaca 32+556.14
A 8m del Eje
Hilo Concreto y fierro de 1/2"

BM GG11
COTA=565.741
Estaca 33+133.40
A 8.51m del Eje
Hilo Concreto y fierro de 1/2"



PERFIL

$\%$	PENDIENTE
E	EXTERNA DE LA CURVA VERTICAL
K	PARAMETRO DE LA CURVATURA VERTICAL
LC	LONGITUD DE LA CURVA EN PLANO HORIZONTAL (m)
PCV	PUNTO DE CURVA VERTICAL
PIV	PUNTO DE INFLEXION VERTICAL
PTV	PUNTO DE TANGENCIA VERTICAL
---	RASANTE
---	TERRENO NATURAL

NOTAS:
1 - MEDIDAS EN METROS.
2 - PROGRESIVA EN KM.
3 - VER INFORME DE ALINEAMIENTO HORIZONTAL Y ALINEAMIENTO VERTICAL POR LA MEMORIA DE CALCULOS COMPLETOS.
4 - SUBRASANTE 0.388m ABAJO DE LA RASANTE.
5 - COORDENADAS TOPOGRAFICAS (WGS84).
6 - ADEMAS DE LAS INFORMACIONES CONTENIDAS EN ESTE CONJUNTO DE PLANOS, SE DEBE OBSERVAR LO INDICADO EN LOS CORRESPONDIENTES INFORMES Y ESPECIFICACIONES TECNICAS DE LA INGENIERIA DE DETALLE.

PROGRESIVA	32+000	32+100	32+200	32+300	32+400	32+500	32+600	32+700	32+800	32+900	33+000
COTAS RASANTE	560.429	560.306	560.572	560.000	560.615	560.000	560.635	560.000	560.608	560.561	560.490
COTAS TERRENO	560.30	560.00	560.00	560.00	560.00	560.00	560.00	560.00	560.00	560.00	560.00
ALINEAMIENTO	C103-I R=174.33 C104-D R=174.32 C105-I R=500 C106-D R=280										
DIAGRAMA DE PERALTES	7.5% -2.5% -7.5% 0% 2.5% 4.0% -4.0% -2.5% 0% 2.5% 6.0% -6.0%										

PERFIL
HOR. = 1:2000
VER. = 1:200

Concedente: Ministerio de Transportes y Comunicaciones	Concesionario: Bustamante, Williams Consultores y Constructores S.A.C.	Consultor: Bustamante, Williams Consultores y Constructores S.A.C.	PROYECTISTA: DISEÑO: S. ZEVALLOS DIBUJO: A. MATOS REVISADO: S. ZEVALLOS APROBADO:	APROBADO: N°: _____ FECHA: _____ REVISIONES: DESCRIPCION:	CONSULTOR: Bustamante, Williams Consultores y Constructores S.A.C. Ing. Jaime Saavedra de Rivero	ESTUDIO DEFINITIVO CARRETERA CHAMAYA-JAEN-SAN IGNACIO-RIO CANCHIS TRAMO: PERICO SAN IGNACIO DISEÑO GEOMETRICO PLANTA Y PERFIL LONGITUDINAL KM 32+000.00 - KM 33+000.00	ESCALA: 1:2000 FECHA: ENERO - 2011 CODIGO: PSI-PP- 33 -R03C
---	---	---	---	---	--	--	---