

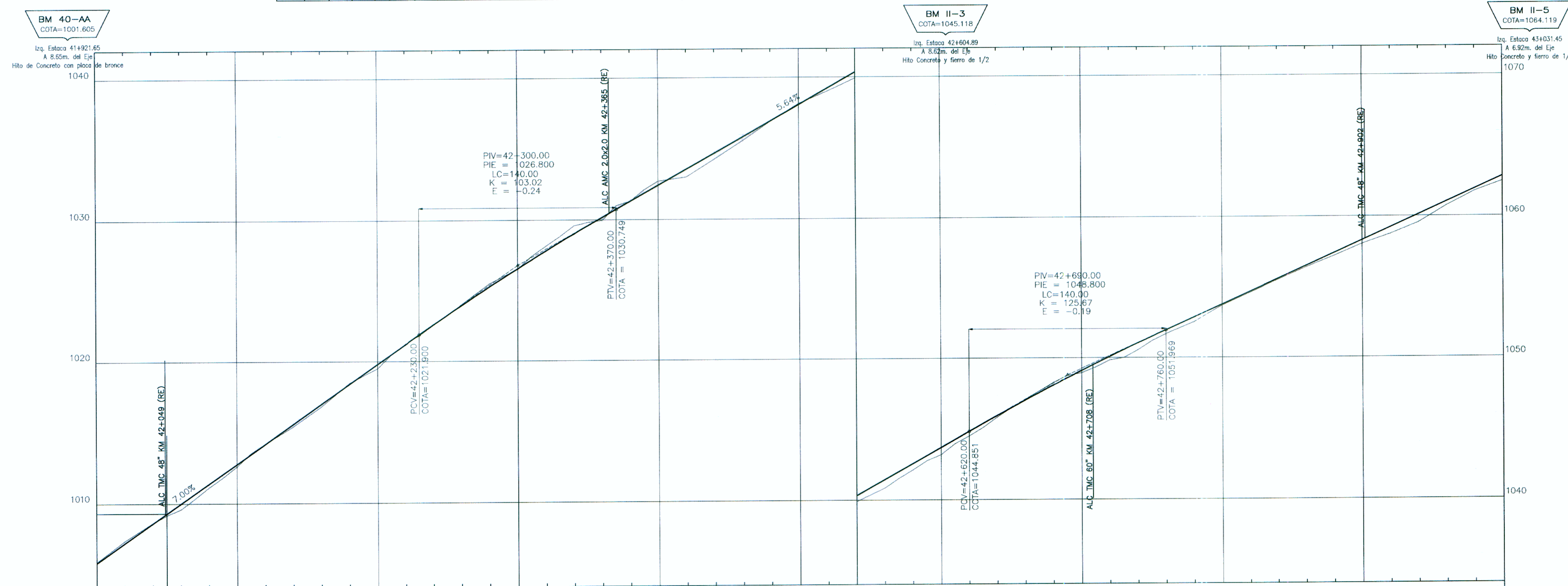
PLANTA  
1:2000

C. N°	α	DEFLEXION	S	RADIO	Le in	Le out	A in	A out	Δe in	Δe out	Ac	TL	T	TL	TC	T	Lc	Dp	Xc	Yc	EXT.	PC / TE	EC	PI	CE	PT / ET	% P	S/A	DIST	NORTE	ESTE		
152	24°	17'	43"	160	30	69.28	69.28	5'	22'	17"	33'	08"	20.01	10.01	49.49	37.85	0.23	29.97	0.94	0.23	29.97	0.94	42+031.896	42+081.696	42+129.541	4.0	0.80	148.26	9433099.288	724497.217			
153	34°	13'	42"	80	30	48.99	48.99	10'	44'	35"	44'	33"	29.04	10.03	39.76	20.04	10.01	10.01	10.01	10.01	10.01	4.20	42+188.501	42+218.501	42+236.343	42+286.343	6.0	1.50	153.31	9433046.656	724356.617		
154	121°	11'	47"	36	30	32.86	32.86	23'	52'	24"	73'	28'	99"	20.18	10.17	80.64	20.18	10.17	80.64	46.15	1.04	29.48	4.12	39.44	42+301.255	42+331.255	42+377.405	42+407.405	8.0	3.20	286.15	9433040.530	724269.384
155	77°	58'	53"	D	57	30	41.35	41.35	15'	04'	40'	49'	33"	20.07	10.07	61.84	20.07	10.07	61.84	47.58	0.66	29.79	2.62	17.18	42+581.277	42+581.277	42+628.856	42+658.856	7.0	2.10	118.34	9433400.530	724555.108
156	39°	57'	01"	65	30	44.16	44.16	13'	13'	20"	13'	20"	22'	20.06	10.05	38.81	20.06	10.05	38.81	15.32	0.58	29.84	2.30	4.77	42+676.749	42+706.749	42+715.558	42+722.071	8.5	1.80	331.71	9433281.408	724572.062

- PLANTA
- TE PUNTO DE INICIO DE LA ESPIRAL
  - EC/PC PUNTO DE INICIO DE LA CURVA (FIN DE LA ESPIRAL)
  - CE/PT PUNTO DE FIN DE LA CURVA (INICIO DE LA ESPIRAL)
  - ET PUNTO DE FIN DE LA ESPIRAL
  - PI PUNTO DE INFLEXION HORIZONTAL
  - NORTE/ESTE COORDENADAS DEL PI
  - α ANGULO DE DEFLEXION
  - A PARAMETRO DE LA CLOTOIDE
  - AZ AZIMUT
  - Le LONGITUD DE LA CLOTOIDE (m)
  - TL TANGENTE LARGA
  - TC TANGENTE CORTA
  - Xc/Yc COORDENADAS DE EC/CE RELATIVAS A TE/ET
  - R RADIO DE LA CURVA CIRCULAR
  - Lc LONGITUD DE LA CURVA CIRCULAR (m)
  - T LONGITUD DE LA TANGENTE (PC a PI y PI a PT)
  - De ANGULO CENTRAL DE LA CLOTOIDE
  - Dc ANGULO CENTRAL DE LA CURVA CIRCULAR
  - EXT DISTANCIA TOTAL EXTERNA
  - Dp DESPLAZAMIENTO DEL PC Y PT EN RELACION AL TE O ET
  - SA SOBRESALTO
  - P/T PERALTE (%)
  - EJE DEL PROYECTO
  - BORDE DE VIA
  - DERECHO DE VIA
  - PUENTE
  - VIVENDAS
  - ALCANTARILLA EXISTENTE (EX)
  - ALCANTARILLA REEMPLAZAR (RE)
  - ALCANTARILLA NUEVA (NV)

- PERFIL
- % PENDIENTE
  - E EXTERNA DE LA CURVA VERTICAL
  - K PARAMETRO DE LA CURVATURA VERTICAL
  - L.C. LONGITUD DE LA CURVA VERTICAL EN PLANO HORIZONTAL (m)
  - PC.V PUNTO DE CURVA VERTICAL
  - PI.V PUNTO DE INFLEXION VERTICAL
  - PT.V PUNTO DE TANGENCIA VERTICAL
  - RASANTE
  - TERRENO NATURAL

- NOTAS:
- 1 - MEDIDAS EN METROS.
  - 2 - PROGRESIVA EN KM.
  - 3 - VER INFORME DE ALINEAMIENTO HORIZONTAL Y ALINEAMIENTO VERTICAL POR LA MEMORIA DE CALCULOS COMPLETOS.
  - 4 - SUBRASANTE 0.488m (HASTA Km 42+750) 0.438 (HASTA Km 51+620) ABAJO DE LA RASANTE.
  - 5 - COORDENADAS TOPOGRAFICAS (WGS84).
  - 6 - ADEMAS DE LAS INFORMACIONES CONTENIDAS EN ESTE CONJUNTO DE PLANOS, SE DEBE OBSERVAR LO INDICADO EN LOS CORRESPONDIENTES INFORMES Y ESPECIFICACIONES TECNICAS DE LA INGENIERIA DE DETALLE.



KILOMETRAJE	42+000	42+100	42+200	42+300	42+400	42+500	42+600	42+700	42+800	42+900	43+000
COTAS RASANTE	1005.800	1006.500	1007.200	1007.900	1008.600	1009.300	1010.000	1010.700	1011.400	1012.100	1012.800
COTAS TERRENO	1005.86	1006.62	1007.37	1008.00	1008.64	1009.18	1009.60	1010.00	1010.35	1010.70	1011.00
ALINEAMIENTO	C153-I L=30 R=160 L=30 R=80 L=30 R=36 L=30 R=57 L=30 R=65 L=30										
DIAGRAMA DE PERALTES	4.0% 2.5% 0% -2.5% 6.0% -6.0% 8.0% -8.0% 2.5% -2.5% 7.0% -7.0% 6.5% -6.5% 2.5% 0% -2.5%										

PERFIL  
HOR. = 1:2000  
VER. = 1:200



Concesionario: **Bustamante, Williams Consultores y Constructores S.A.C.**

PROYECTISTA: **Bustamante, Williams Consultores y Constructores S.A.C.**

DISEÑO: S. ZEVALLOS	APROBADO:
REVISIONES	
DIAGRAMA DE PERALTES	
REVISADO: S. ZEVALLOS	
APROBADO:	

N°	FECHA	DESCRIPCION

ESTUDIO DEFINITIVO DE LA CARRETERA CHAMAYA - JAEN - SAN IGNACIO - RIO CANCHIS  
TRAMO: PERICOS - SAN IGNACIO  
DISEÑO GEOMETRICO  
PLANTA Y PERFIL LONGITUDINAL  
42+000 - 43+000

ESCALA: 1:2000  
FECHA: ENERO - 2011  
CODIGO: PSI-PP- 43 -R03C

