

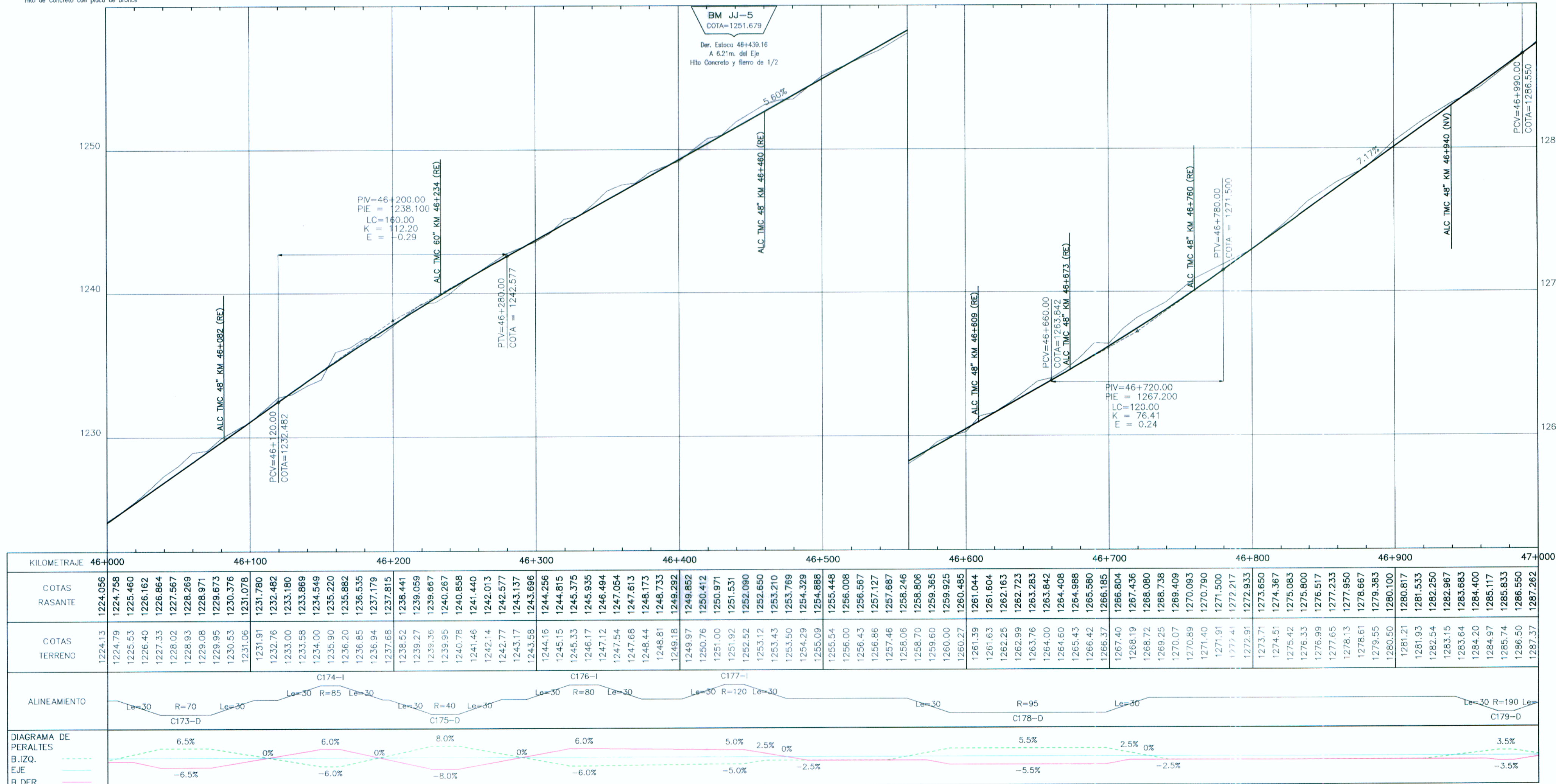


1:2000

BM 45-BB
COTA=1216.329
Der. Estaca 46+887.32
A 10.25m. del Eje
Hilo de Concreto con placa de bronce

BM JJ-9
COTA=1281.77
Der. Estaca 47+063.28
A 9.75m. del Eje
Hilo de Concreto y fierro de 1/2"

C. N°	Q	DEFLEXION	S	RADIO	Le	La	A in	A out	As in	As out	As	T	Tc	Tl	Tc	Tl	Lc	Dp	Xc	Yc	EXT.	PC / TE	PI	CE	PT / ET	% P	S/A	DIST	NORTE	ESTE					
174	28	24	22	I	85	30	30	30	30	30	30	20.03	10.03	37.40	20.03	10.03	37.40	13.83	0.44	28.91	1.78	3.33	46+118.802	46+148.802	46+182.427	46+182.427	46+182.427	46+182.427	0.0	1.40	85.10	9432736.807	723171.202		
175	66	54	49	D	40	30	30	30	30	30	30	20.15	10.14	43.55	20.15	10.14	43.55	18.81	0.33	28.38	1.71	0.53	29.59	3.71	9.94	46+196.578	46+226.578	46+240.123	46+245.386	46+275.386	0.0	2.80	102.18	9432693.075	723088.298
176	36	09	18	I	80	30	30	30	30	30	30	20.04	10.03	41.25	20.04	10.03	41.25	20.46	0.47	28.89	1.87	4.65	46+282.775	46+332.775	46+343.257	46+373.257	46+373.257	46+373.257	0.0	1.80	106.11	9432757.259	723088.749		
177	20	31	44	I	120	30	30	30	30	30	30	20.02	10.01	36.78	20.02	10.01	36.78	13.00	0.31	28.95	1.25	2.77	46+401.342	46+431.342	46+438.122	46+444.338	46+474.338	46+474.338	0.0	1.10	221.34	9432762.363	722812.758		
178	83	45	34	D	95	30	30	30	30	30	30	20.03	10.02	30.03	20.03	10.02	30.03	108.86	0.39	29.83	1.58	33.12	46+598.279	46+598.279	46+658.798	46+697.198	46+727.198	46+727.198	0.0	1.30	350.45	9432694.835	722702.075		
179	12	18	23	D	190	30	30	30	30	30	30	20.01	10.01	35.50	20.01	10.01	35.50	10.81	0.20	29.88	0.79	0.20	29.88	0.79	1.30	46+941.583	46+971.583	46+977.085	46+982.383	47+012.383	5.5	0.70	114.18	9433014.953	722558.487



- LEYENDA**
- PLANTA
 - TE PUNTO DE INICIO DE LA ESPIRAL
 - EC/PC PUNTO DE INICIO DE LA CURVA (FIN DE LA ESPIRAL)
 - CE/PT PUNTO DE FIN DE LA CURVA (INICIO DE LA ESPIRAL)
 - ET PUNTO DE FIN DE LA CURVA (INICIO DE LA ESPIRAL)
 - PI PUNTO DE INFLEXION HORIZONTAL
 - NORTE/ESTE COORDENADAS DEL PI
 - a ANGULO DE DEFLEXION
 - A PARAMETRO DE LA CLOTOIDE
 - AZ AZIMUT
 - Le LONGITUD DE LA CLOTOIDE (m)
 - TL TANGENTE LARGA
 - TC TANGENTE CORTA
 - Xc/Yc COORDENADAS DE EC/CE RELATIVAS A TE/ET
 - R RADIO DE LA CURVA CIRCULAR
 - Lc LONGITUD DE CURVA CIRCULAR (m)
 - T LONGITUD DE LA TANGENTE (PC a PI y PI a PT)
 - De ANGULO CENTRAL DE LA CLOTOIDE
 - Dc ANGULO CENTRAL DE LA CURVA CIRCULAR
 - EXT DISTANCIA TOTAL EXTERNA
 - Dp DESPLAZAMIENTO DEL PC Y PT EN RELACION AL TE O ET
 - SA SOBRESANCHO
 - P/T PERALTE (%)
 - EJE DEL PROYECTO
 - BORDE DE VIA
 - DERECHO DE VIA
 - PUENTE
 - VIVENDAS
 - ALCANTARILLA EXISTENTE (EX)
 - ALCANTARILLA REEMPLAZAR (RE)
 - ALCANTARILLA NUEVA (NV)
- PERFIL**
- % PENDIENTE
 - E EXTERNA DE LA CURVA VERTICAL
 - K PARAMETRO DE LA CURVATURA VERTICAL
 - L.C. LONGITUD DE LA CURVA VERTICAL EN PLANO HORIZONTAL (m)
 - PCV PUNTO DE CURVA VERTICAL
 - PIV PUNTO DE INFLEXION VERTICAL
 - PTV PUNTO DE TANGENCIA VERTICAL
 - RASANTE
 - TERRENO NATURAL

- NOTAS:**
- 1 - MEDIDAS EN METROS.
 - 2 - PROGRESIVA EN KM.
 - 3 - VER INFORME DE ALINEAMIENTO HORIZONTAL Y ALINEAMIENTO VERTICAL POR LA MEMORIA DE CALCULOS COMPLETOS.
 - 4 - SUBRASANTE 0.438m ABAJO DE LA RASANTE.
 - 5 - COORDENADAS TOPOGRAFICAS (WGS84).
 - 6 - ADEMÁS DE LAS INFORMACIONES CONTENIDAS EN ESTE CONJUNTO DE PLANOS, SE DEBE OBSERVAR LO INDICADO EN LOS CORRESPONDIENTES INFORMES Y ESPECIFICACIONES TECNICAS DE LA INGENIERIA DE DETALLE.

Concedente: **MTC** Ministerio de Transportes y Comunicaciones

Concesionario: **Bustamante, Williams Consultores y Constructores S.A.C.**

PROYECTISTA: **DISEÑO: S. ZEVALLOS; DIBUJO: A. MATOS; REVISADO: S. ZEVALLOS; APROBADO:**

APROBADO: **N° FECHA DESCRIPCION**

CONSULTOR: **ESTUDIO DEFINITIVO DE LA CARRETERA CHAMAYA - JAEN - SAN IGNACIO - RIO CANGCHIS**

TRAMO: PERICOS - SAN IGNACIO

DISEÑO GEOMETRICO

PLANTA Y PERFIL LONGITUDINAL

46+000 - 47+000

ESCALA: 1:2000

FECHA: ENERO - 2011

CODIGO: **PSI-PP-47-R03C**