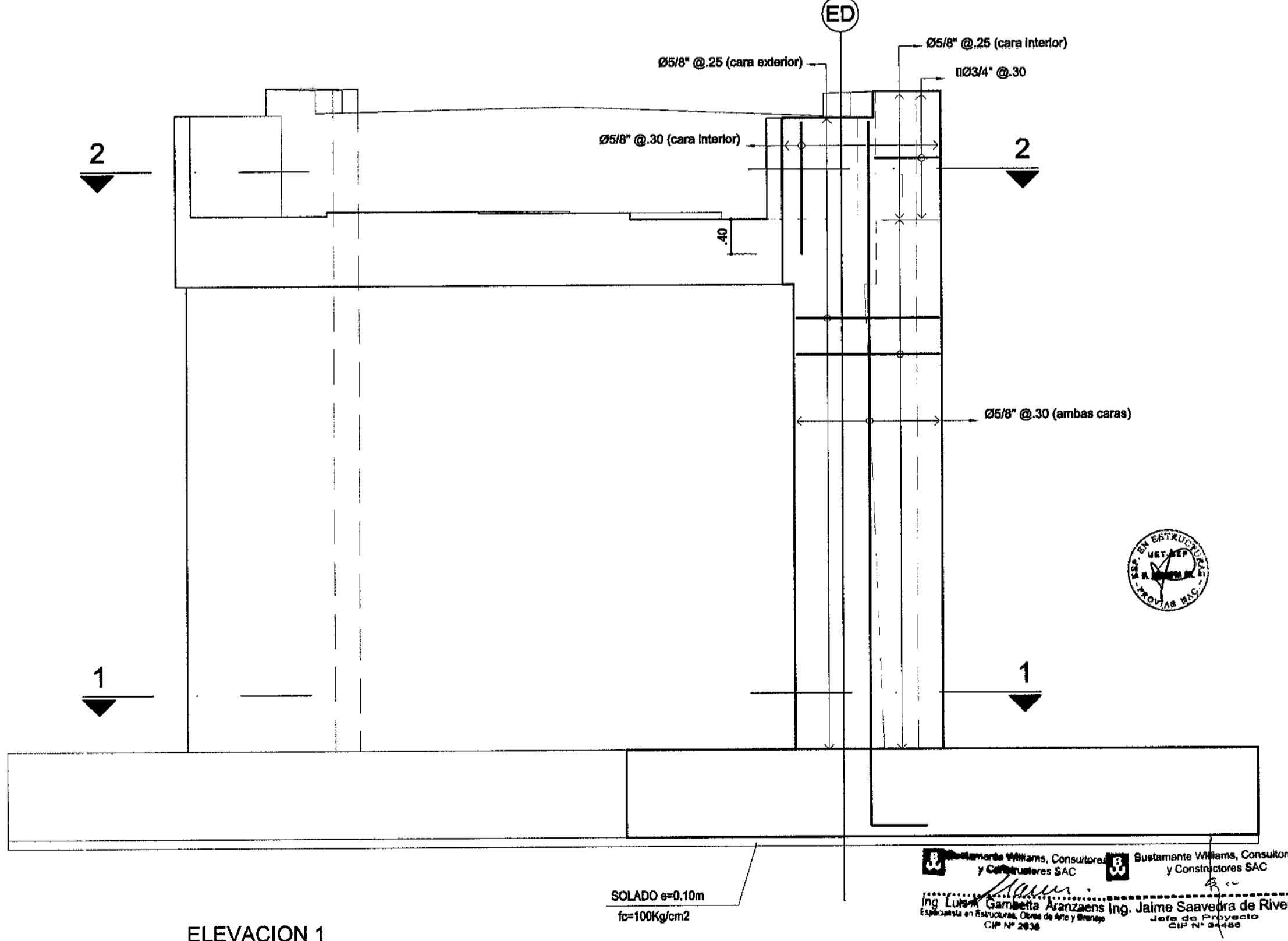
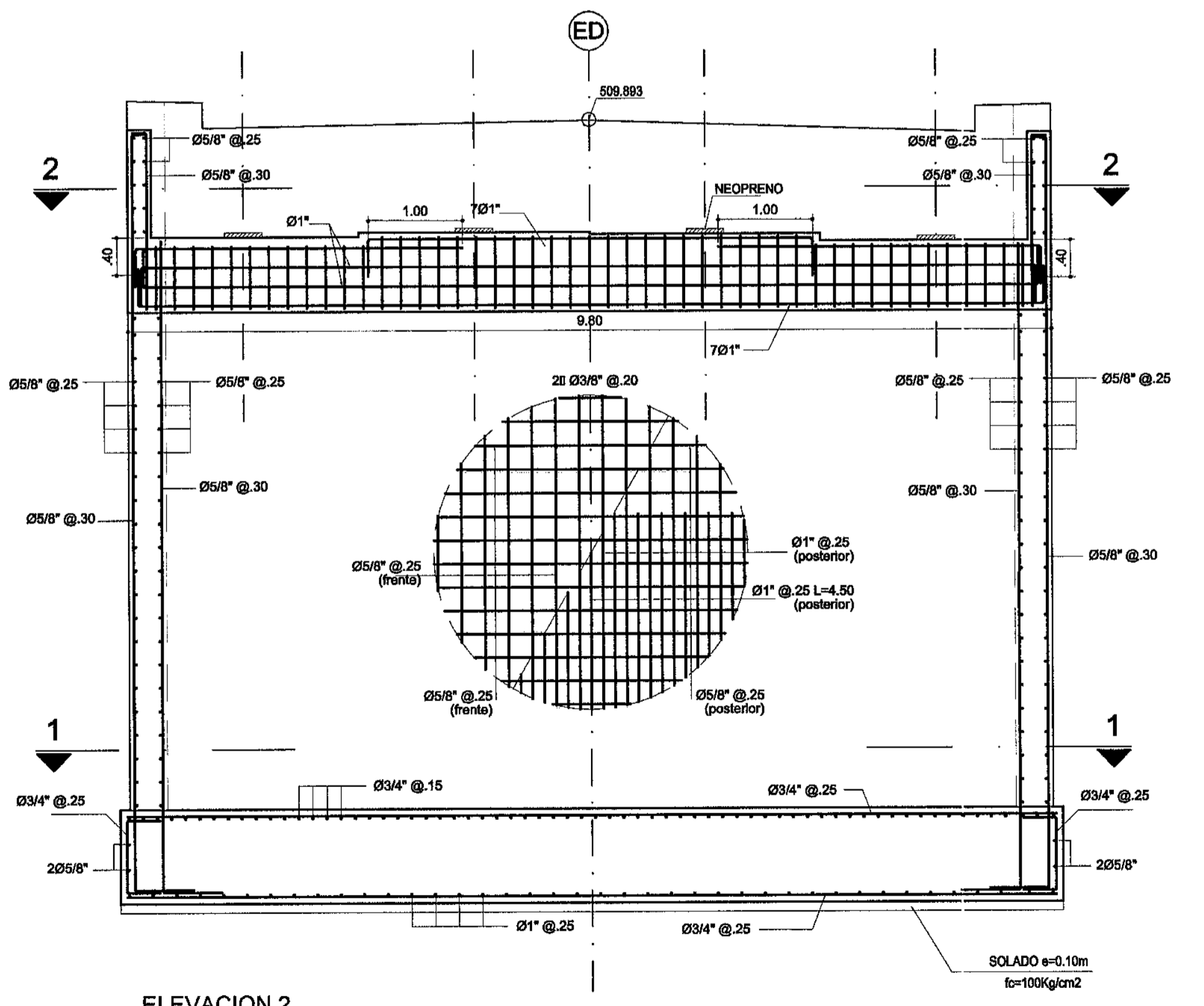
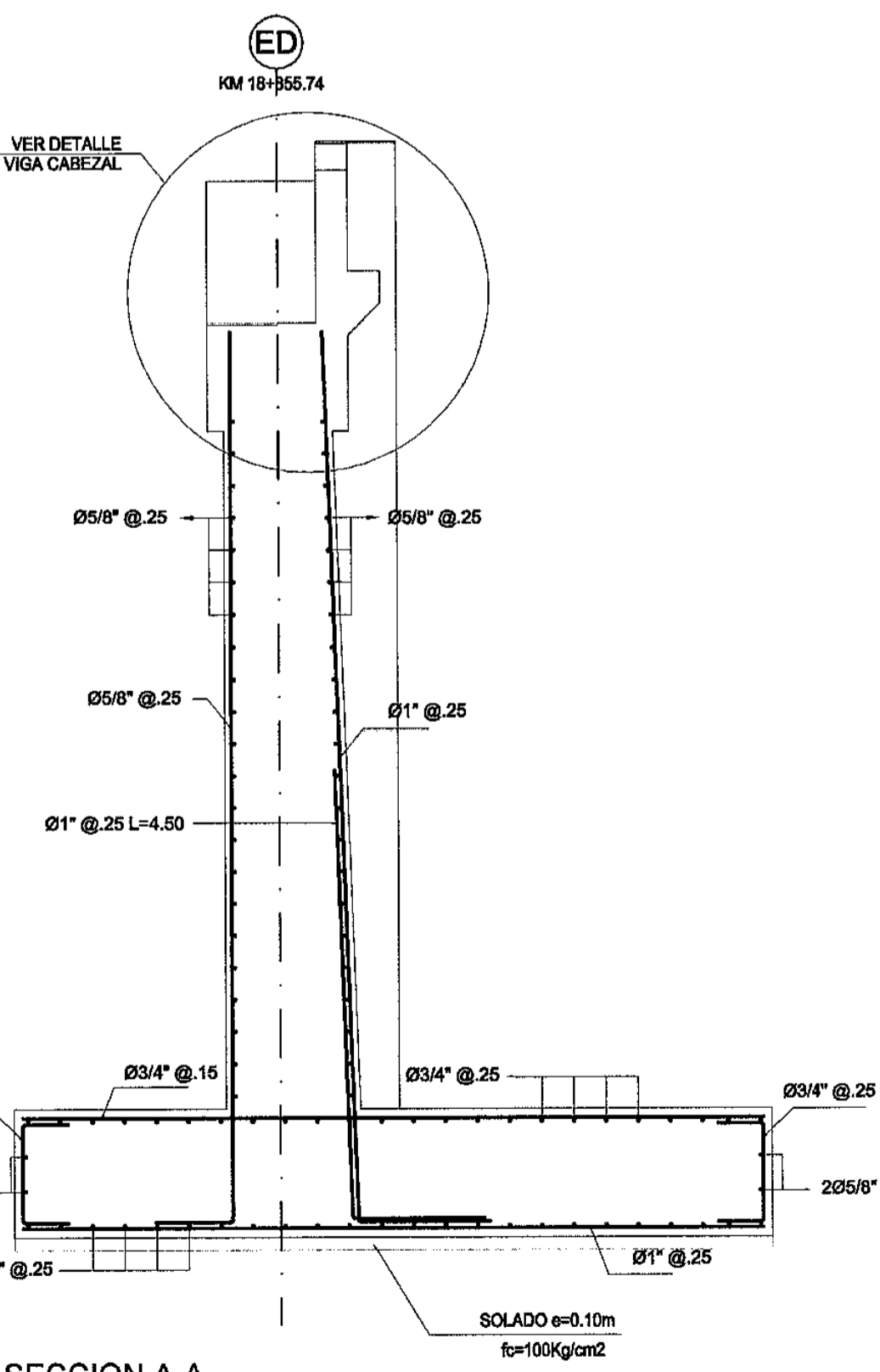
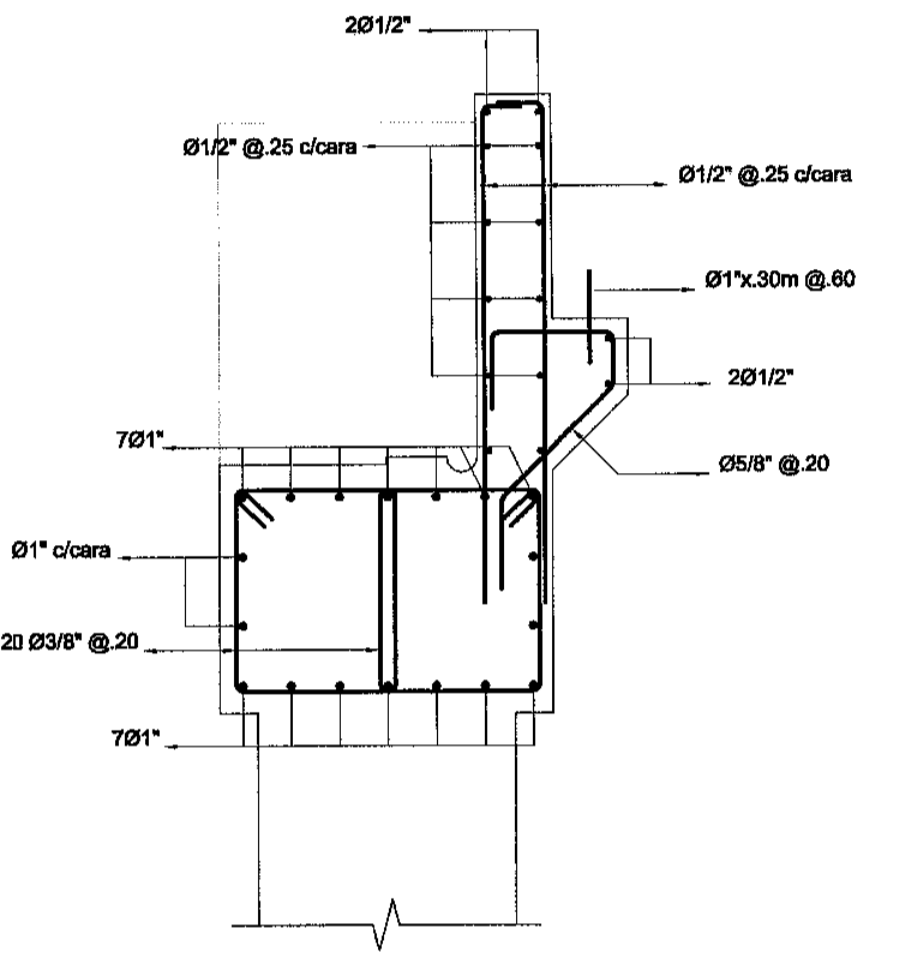


ESPECIFICACIONES TÉCNICAS:

- 1.- ACERO DE REFUERZO $f_y = 4200 \text{ kgf/cm}^2$
LOSA $f_c = 280 \text{ kgf/cm}^2$.
 - 2.- LONGITUD DE ANCLAJE, EMPALMES Y GANCHOS
Salvo indicación específica en el plano.
- | Diametro | Anclaje (cm) | Empalme (cm) | Ganchos (cm) |
|----------|--------------|--------------|--------------|
| 1" | 100.0 | 120.0 | 40.0 |
| 3/4" | 75.0 | 90.0 | 35.0 |
| 5/8" | 60.0 | 80.0 | 25.0 |
| 1/2" | 45.0 | 60.0 | 20.0 |
| 3/8" | 30.0 | 50.0 | 15.0 |

- NOTAS:**
- 1.- DIMENSIONES EN METROS.
 - 2.- RECURRIMIENTO PARA ACERO DE REFUERZO DE LOSA:
CARA SUPERIOR = 3.0 cm.
CARA INFERIOR = 2.5 cm.
VIGAS = 4.0 cm.



CONCEDENTE:
MTCA
Ministerio de Transportes y Comunicaciones

Concesionario: CONSULTOR:
**Bustamante, Williams
Consultores y Constructores S.A.C.**

PROYECTISTA:
DISEÑO: L. GAMBETTA
DIBUJO: R.S.C.
REVISADO:
APROBADO:

N°	FECHA	REVISIONES
		DESCRIPCIÓN

CONSULTOR:
**Bustamante Williams, Consultores
y Constructores SAC**

ESTUDIO DEFINITIVO DE LA CARRETERA CHAMAYA - JAEN - SAN IGNACIO - RIO CANCHIS
TRAMO: PERICOS - SAN IGNACIO
PUENTE ERIZO KM. 18+863.54 (LUZ=15.60M)
ARMADURA DE ESTRIBO DERECHO
KM. 18+863.54

ESCALA: INDICADA
FECHA: ENERO-2011
CÓDIGO: PT_02_L08