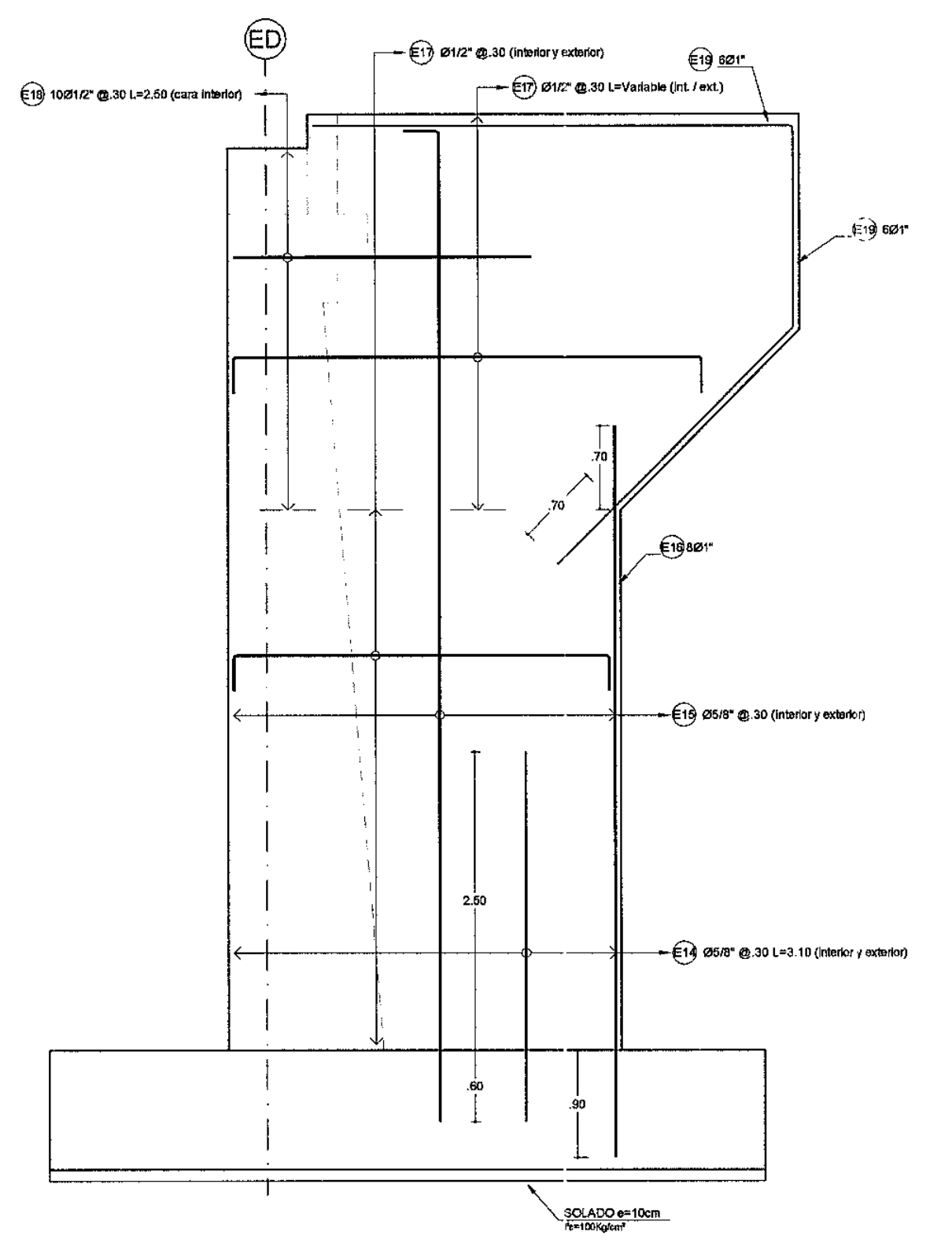
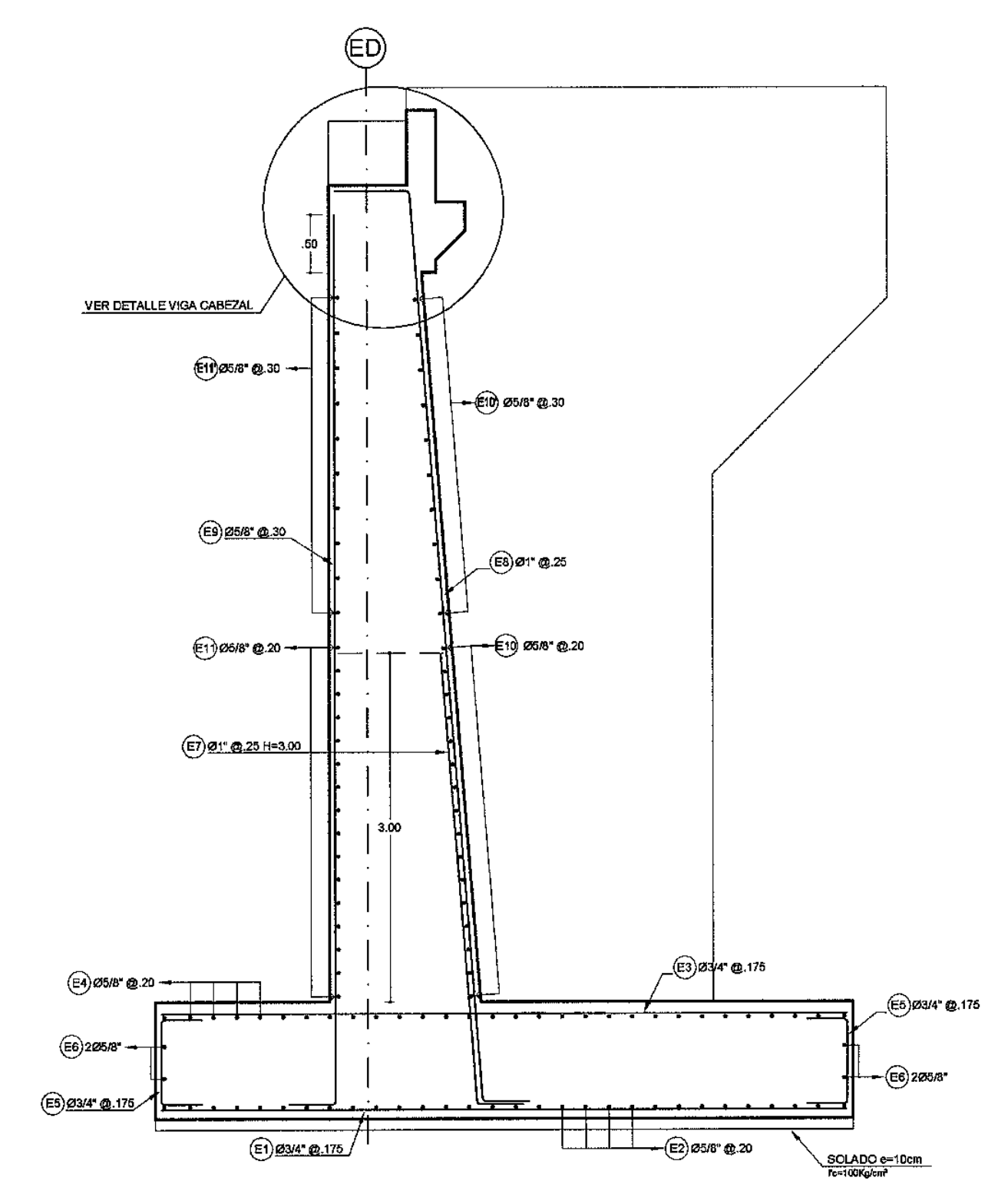


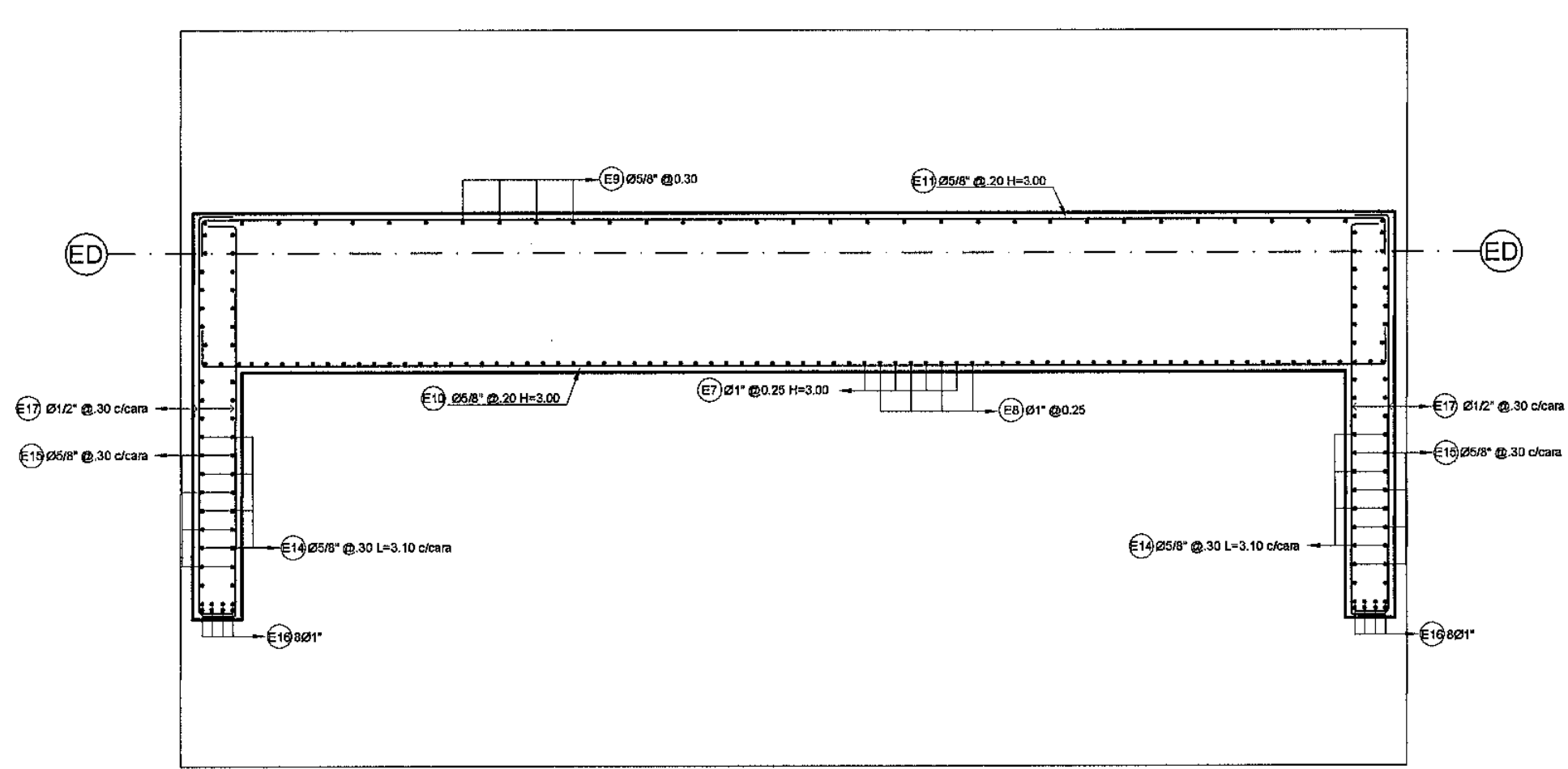
ELEVACION FRONTAL



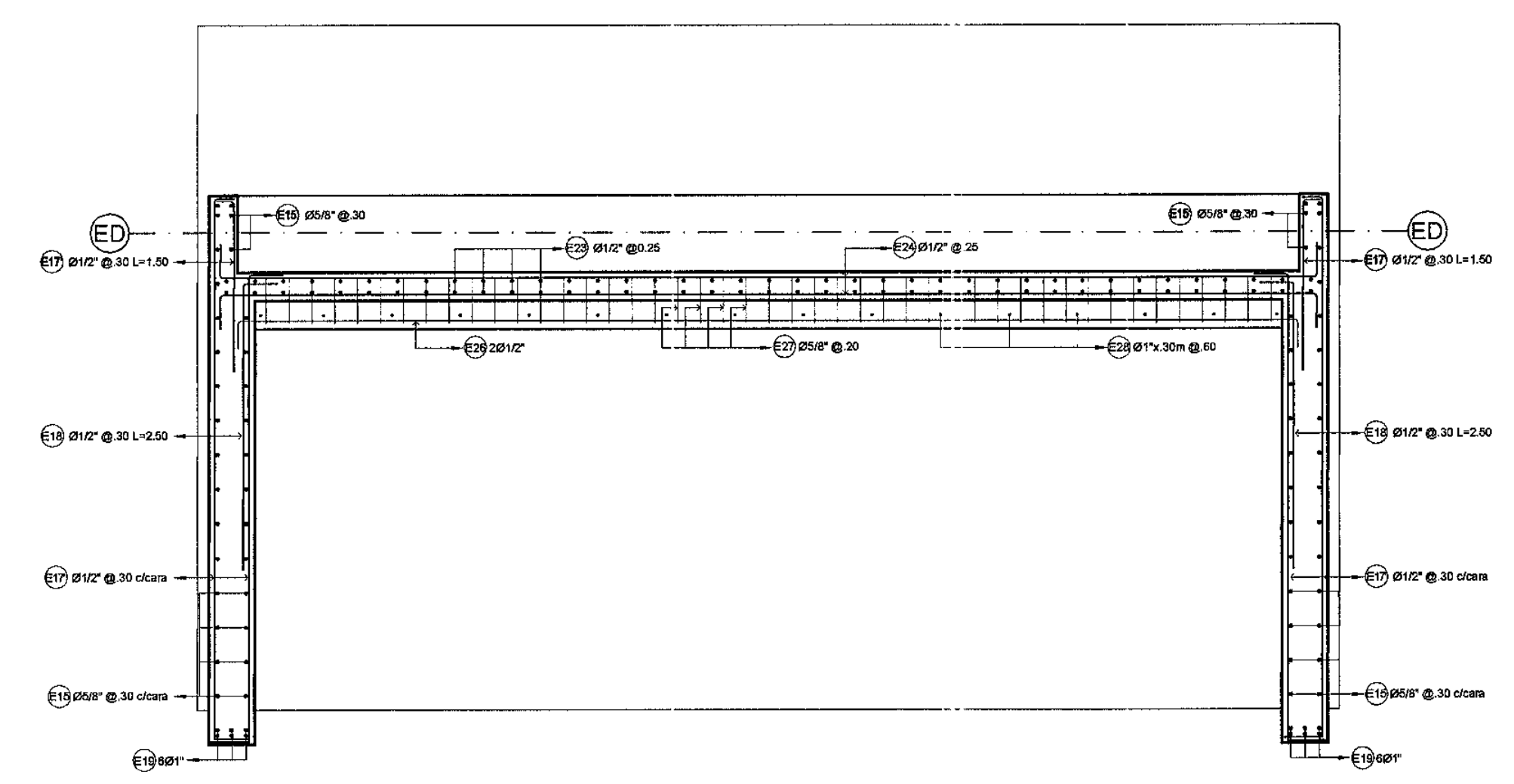
ELEVACION LATERAL



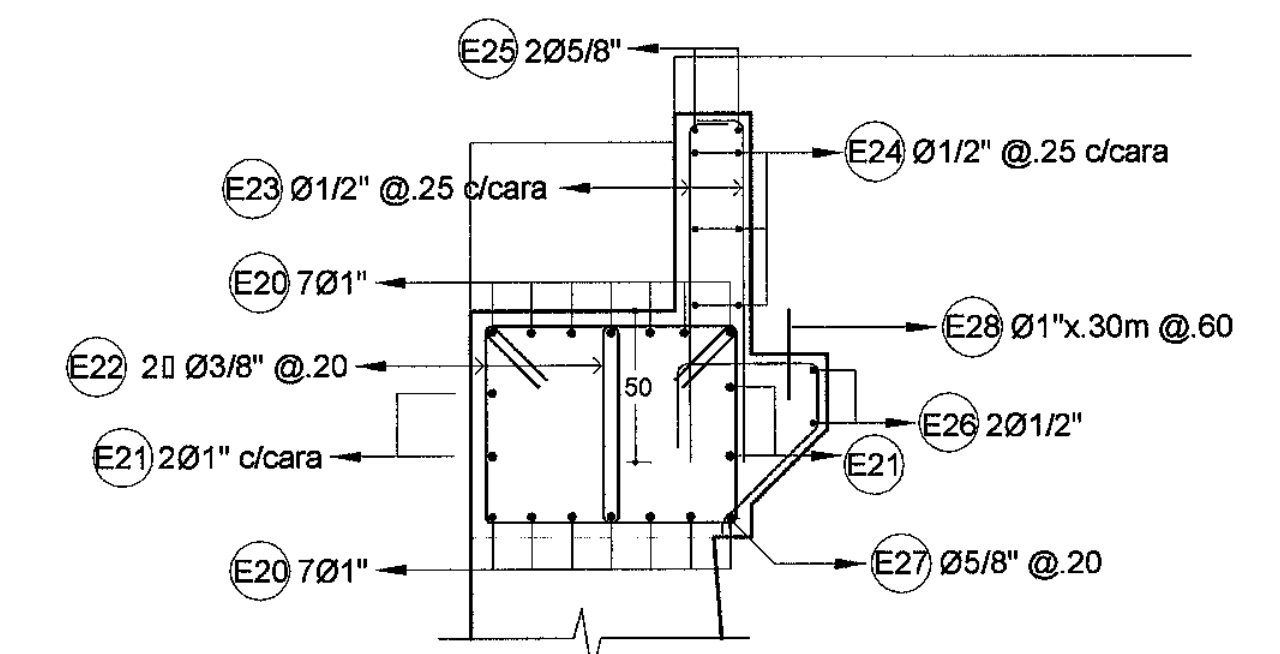
SECCION A-A



CORTE 1-1



CORTE 2-2



DETALLE VIGA CABEZAL - PARAPETO
ESC: 1/25


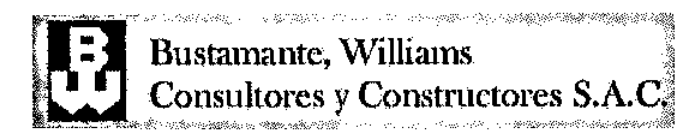

ESPECIFICACIONES TÉCNICAS:

- 1.-ACERO DE REFUERZO $f_y = 4200 \text{ kgf/cm}^2$
LOSA $f_c = 280 \text{ kg/cm}^2$.
- 2.-LONGITUD DE ANCLAJE, EMPALMES Y GANCHOS
Salvo indicación específica en el plano.

Diametro	Anclaje (cm)	Empalme (cm)	Ganchos (cm)
1"	100.0	120.0	40.0
3/4"	75.0	90.0	35.0
5/8"	60.0	80.0	25.0
1/2"	45.0	60.0	20.0
3/8"	30.0	50.0	15.0

NOTAS:

- 1.-DIMENSIONES EN METROS.
- 2.-RECUBRIMIENTO PARA ACERO DE REFUERZO:
EN LOSA:
CARA SUPERIOR = 3.0 cm.
CARA INFERIOR = 2.5 cm.
EN VIGAS:
CARA SUPERIOR E INFERIOR = 4.0 cm.

CONCEDENTE:  Ministerio de Transportes y Comunicaciones	Concesionario: CONSULTOR:  Bustamante, Williams Consultores y Constructores S.A.C.	PROYECTISTA: DISEÑO: L. GAMBETTA DIBUJO: U.Q.O. REVISADO: APROBADO:	APROBADO: N° FECHA DESCRIPCIÓN	CONSULTOR:  Bustamante, Williams Consultores y Constructores S.A.C.	ESTUDIO DEFINITIVO DE LA CARRETERA CHAMAYA - JAEN - SAN IGNACIO - RIO CANCHIS TRAMO: PERICOS - SAN IGNACIO PONTON LOS CUYES KM. 23+807.19 ARMADURA DE ESTRIBO DERECHO 23+807.19	ESCALA: 1/50 FECHA: ENERO-2011 CÓDIGO: PT_03_L08