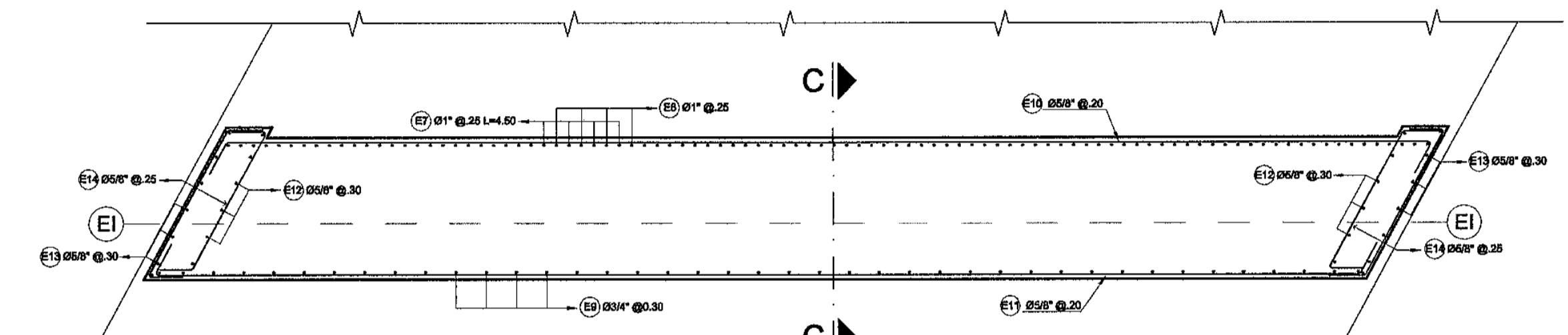
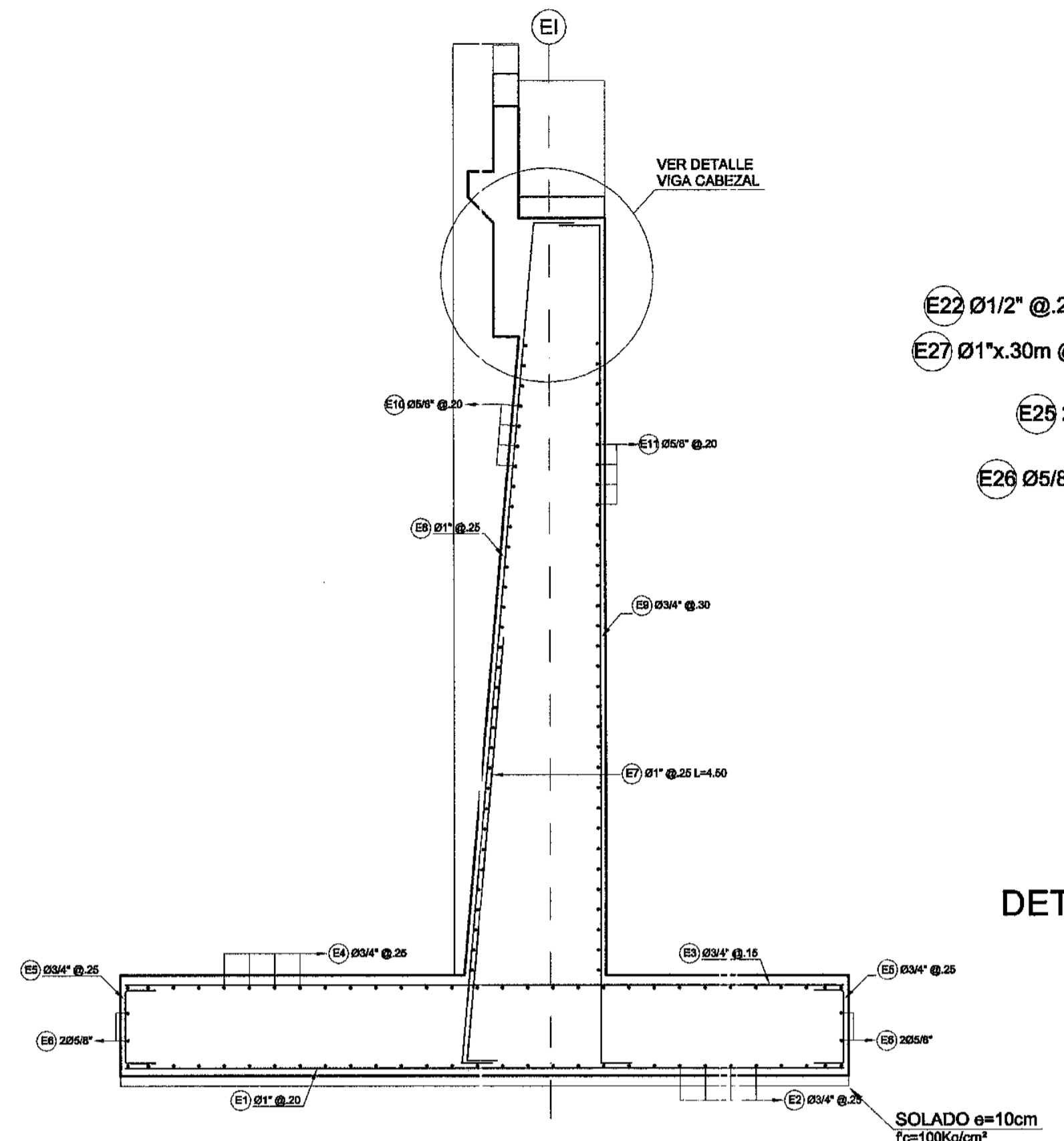


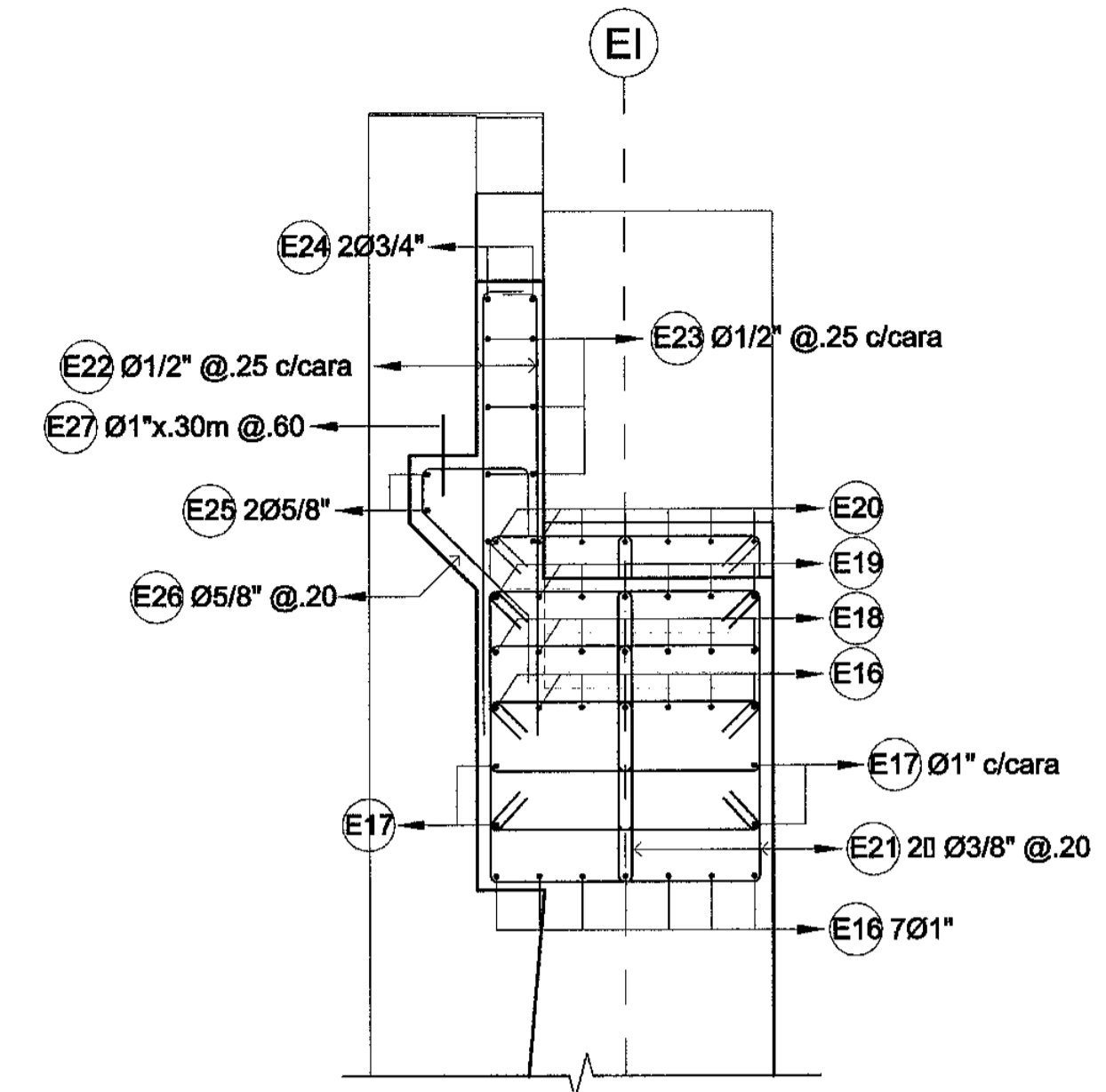
PLANTA EN CORTE 2-2



PLANTA EN CORTE 1-1



SECCION C-C



DETALLE VIGA CABEZAL - PARAPETO
ESC: 1/25

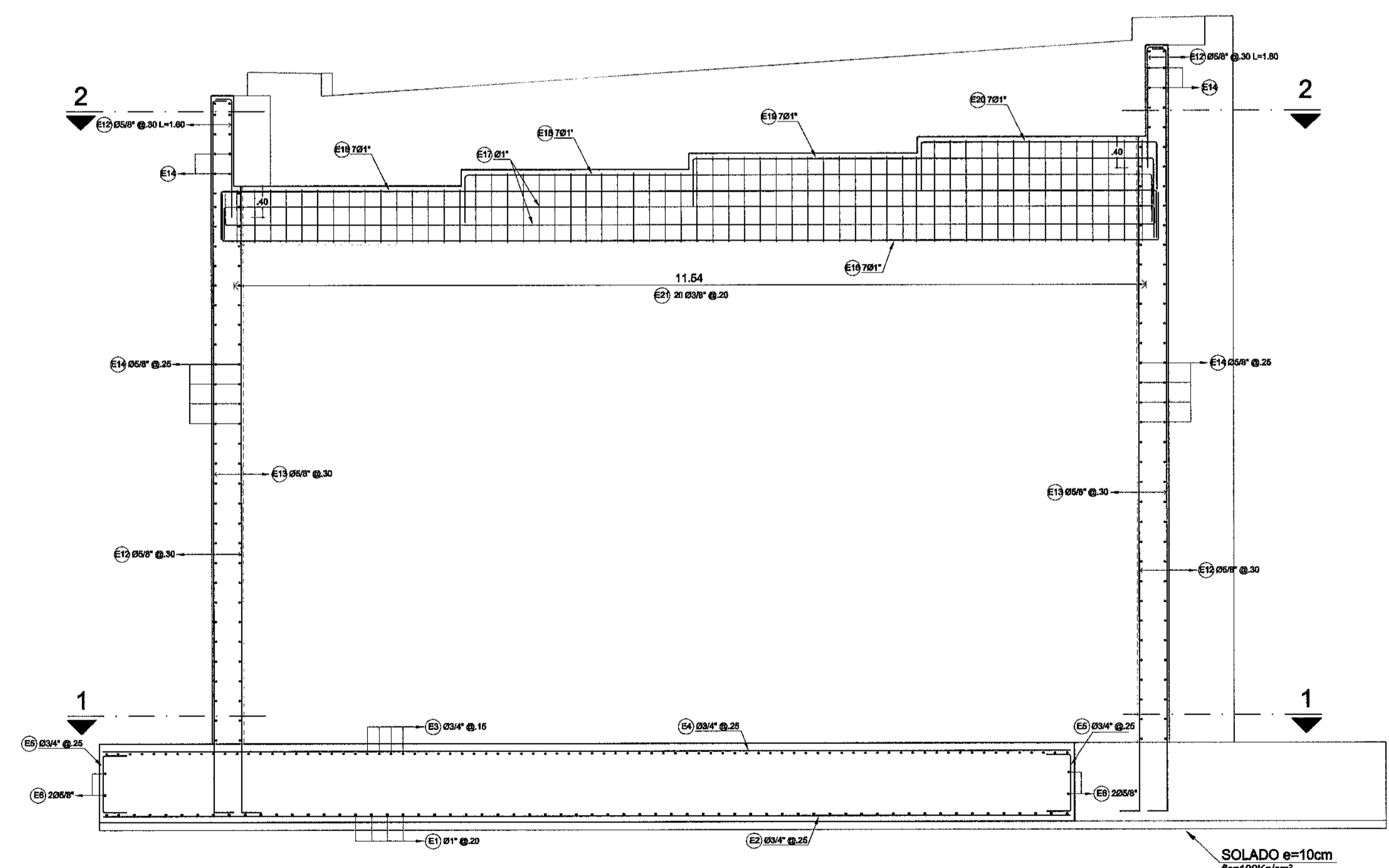
ESPECIFICACIONES TÉCNICAS:

- 1.- ACERO DE REFUERZO $f_y = 4200 \text{ kgf/cm}^2$
LOSA $f_c = 280 \text{ kg/cm}^2$.
- 2.- LONGITUD DE ANCLAJE, EMPALMES Y GANCHOS
Salvo indicación específica en el plano.

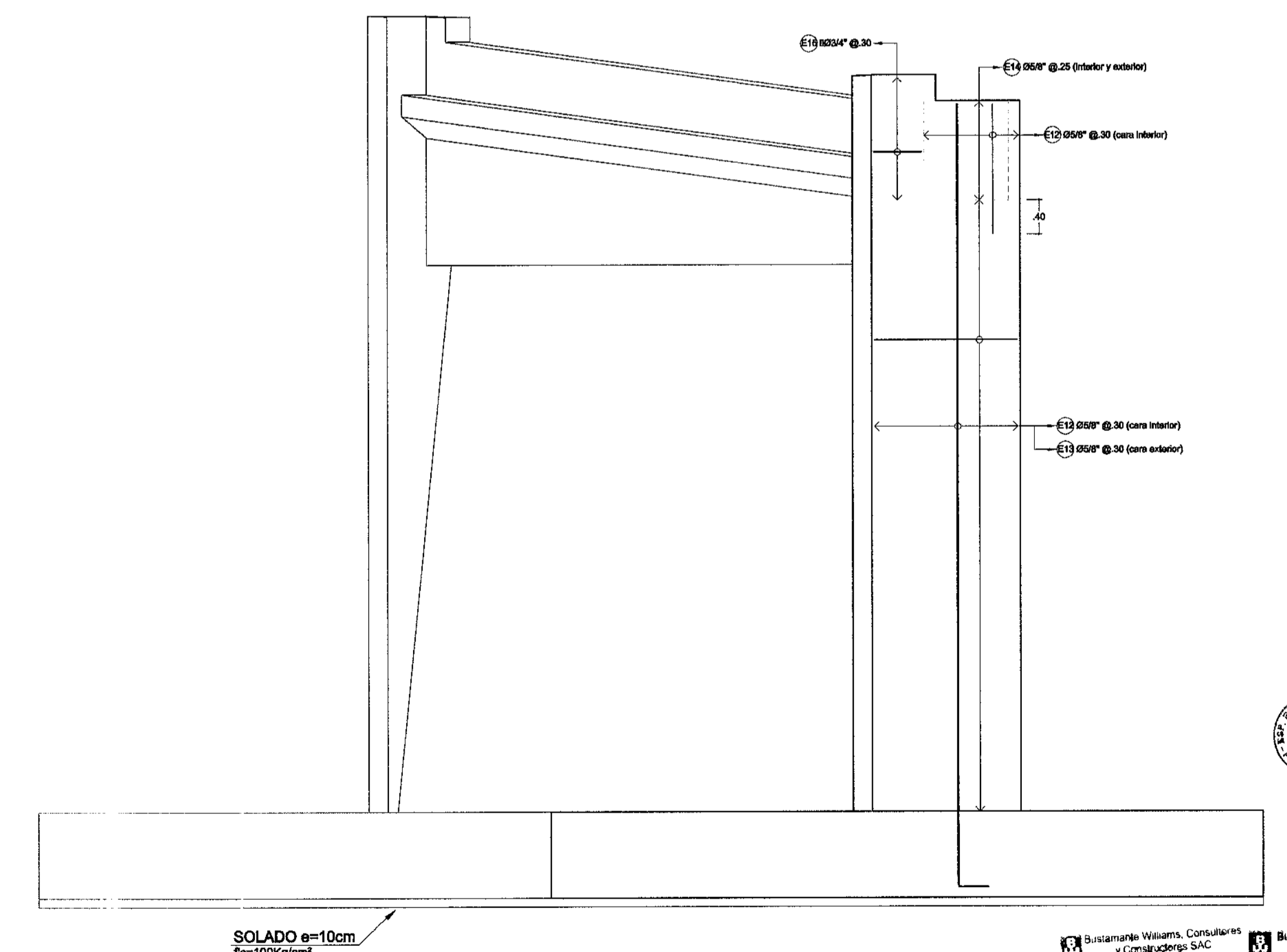
Diámetro	Anclaje (cm)	Empalme (cm)	Ganchos (cm)
1"	100.0	120.0	40.0
3/4"	75.0	90.0	35.0
5/8"	60.0	80.0	25.0
1/2"	45.0	60.0	20.0
3/8"	30.0	50.0	15.0

NOTAS:

- 1.- DIMENSIONES EN METROS.
- 2.- RECUBRIMIENTO PARA ACERO DE REFUERZO:
CARA SUPERIOR = 3.0 cm.
CARA INFERIOR = 2.5 cm.
VIGAS = 2.5 cm.



ELEVACION FRONTAL



ELEVACION LATERAL

CONCEDENTE: MTCA Ministerio de Transportes y Comunicaciones	Concesionario: CONSULTOR: Busamante, Williams Consultores y Constructores S.A.C.	PROYECTISTA: DISEÑO: L. GAMBETTA DIBUJO: U.Q.O. REVISADO: APROBADO:	APROBADO: Nº FECHA REVISIONES DESCRIPCIÓN	CONSULTOR: Busamante, Williams Consultores y Constructores S.A.C. Ing. Luis P. Gambetta, Arquitecto Ing. Jaime Saavedra de Rivero, Ingeniero en Peritaje	ESCALA: 1/50
					ESTUDIO DEFINITIVO DE LA CARRETERA CHAMAYA - JAEN - SAN IGNACIO - RIO CANCHIS TRAMO: PERICOS - SAN IGNACIO PUENTE ZURUNDE KM. 30+987.00 ARMADURA DE ESTRIBO IZQUIERDO KM 30+987.00