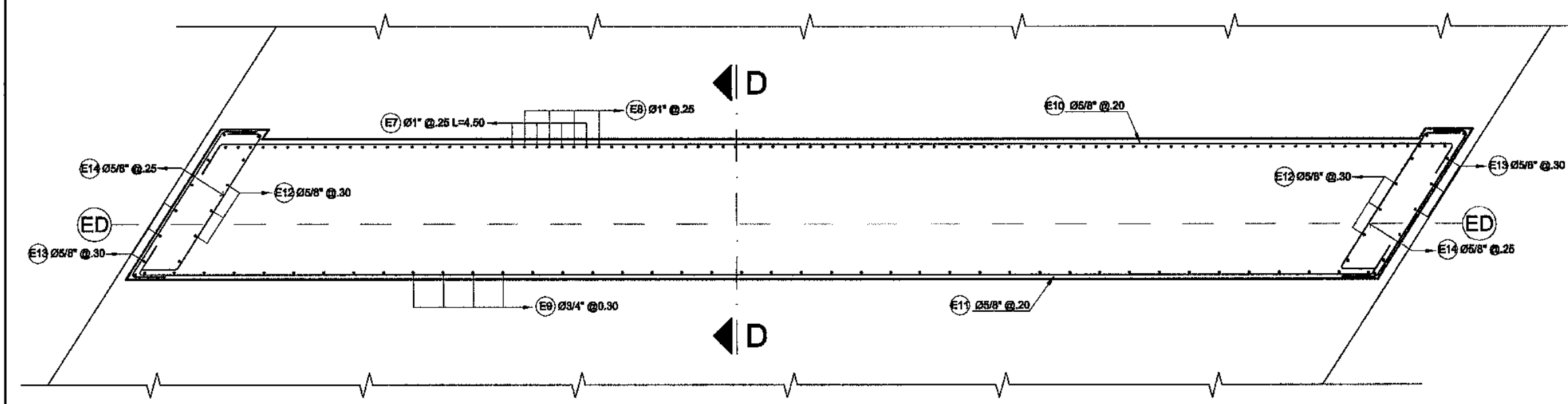
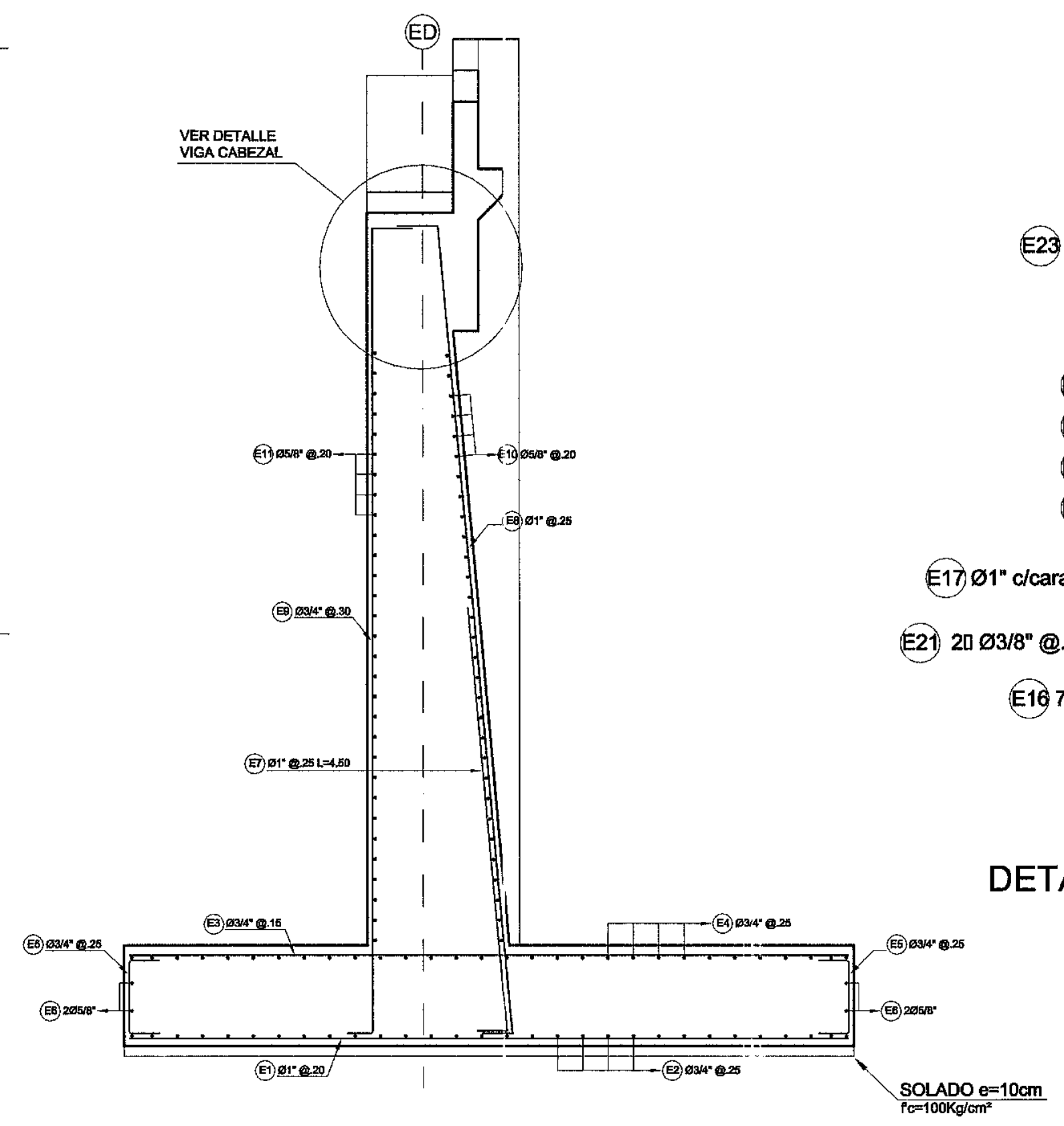


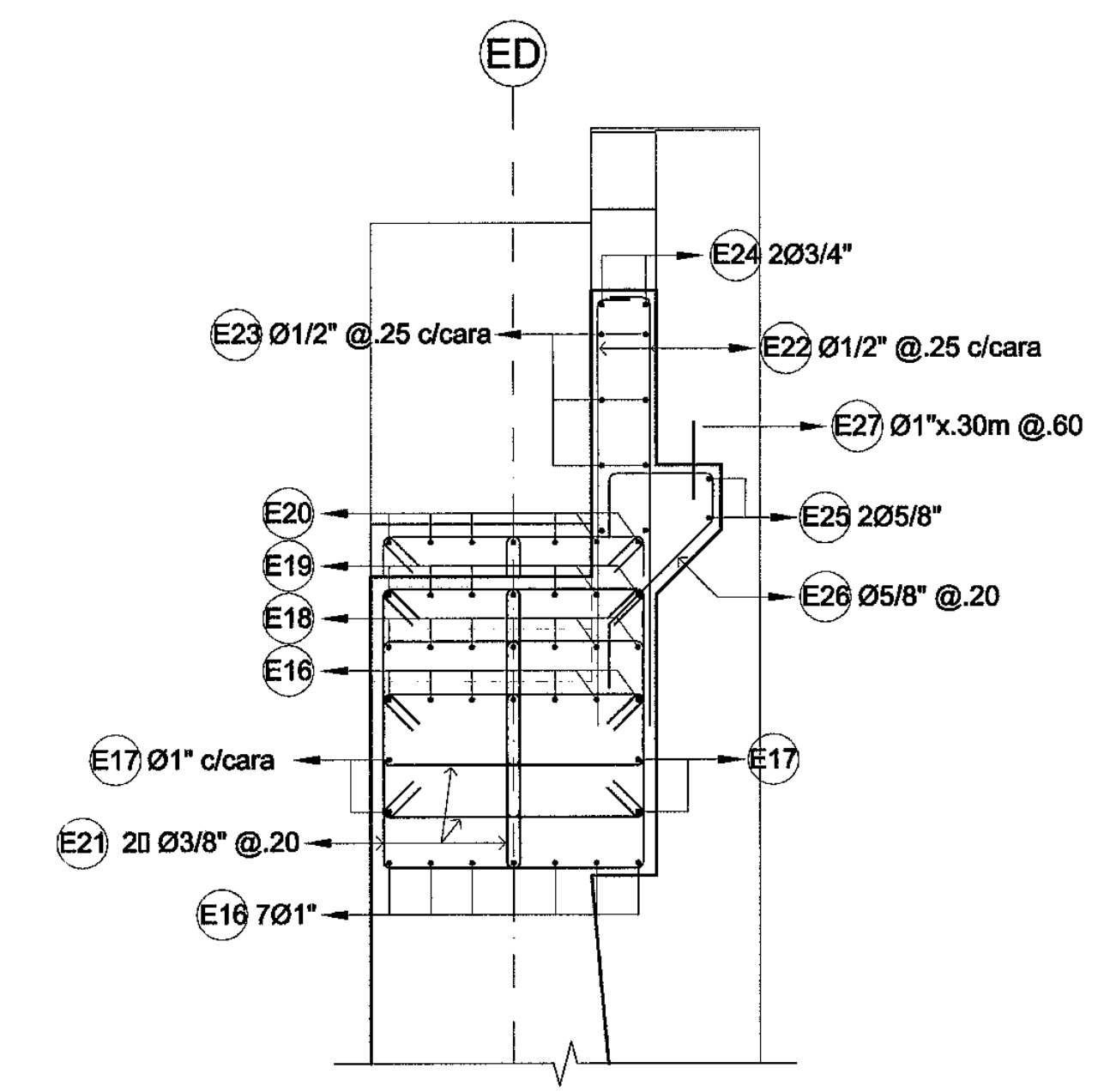
PLANTA EN CORTE 2-2



PLANTA EN CORTE 1-1



SECCION D-D



DETALLE VIGA CABEZAL - PARAPETO  
ESC: 1/25

**ESPECIFICACIONES TÉCNICAS:**

1.- ACERO DE REFUERZO  $f_y = 4200 \text{ kg/cm}^2$   
LOSA  $f_c = 280 \text{ kg/cm}^2$ .

2.- LONGITUD DE ANCLAJE, EMPALMES Y GANCHOS  
Salvo indicacion especifica en el plano.

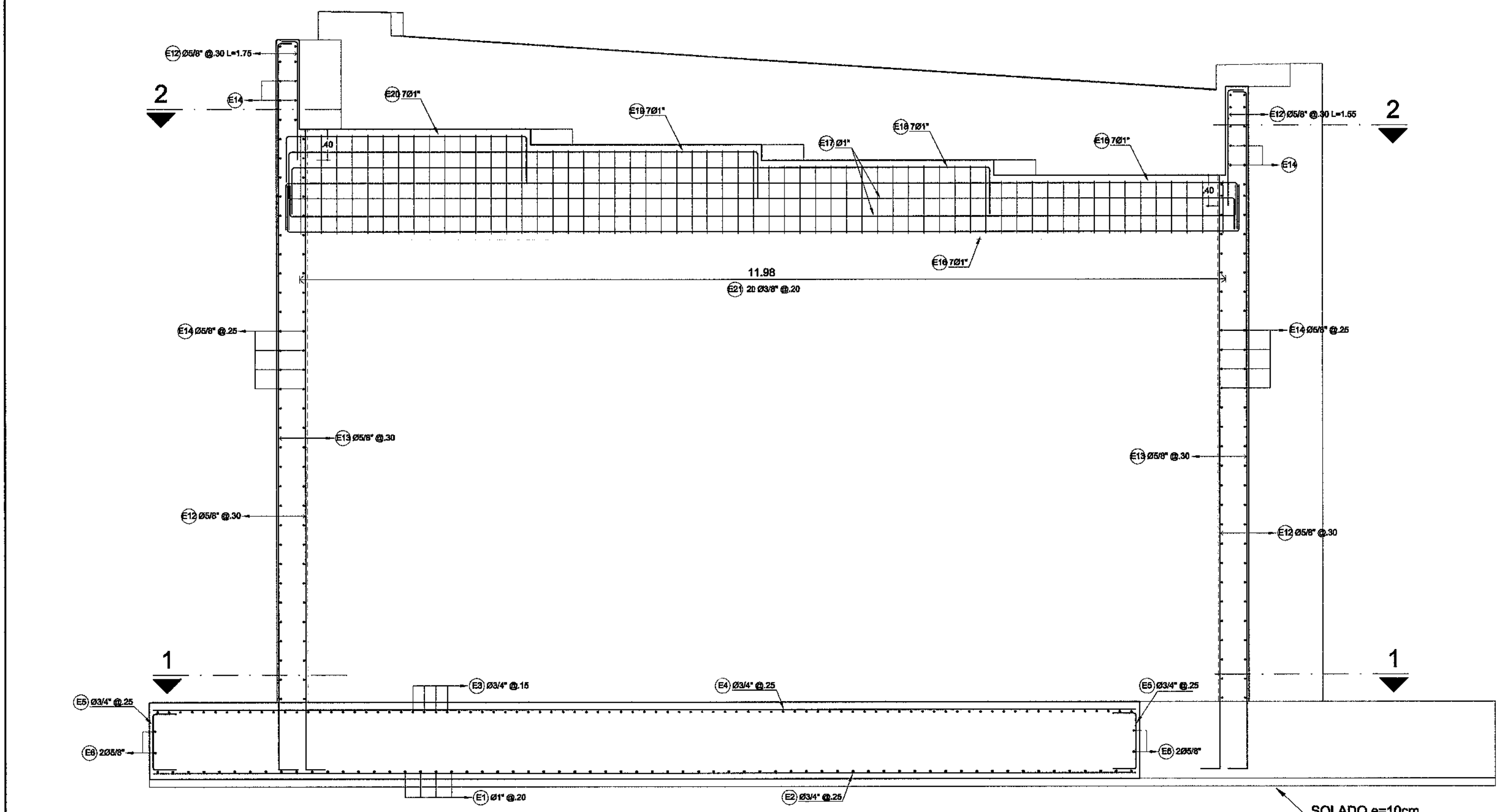
Diametro	Anclaje (cm)	Empalme (cm)	Ganchos (cm)
1"	100.0	120.0	40.0
3/4"	75.0	90.0	35.0
5/8"	60.0	80.0	25.0
1/2"	45.0	60.0	20.0
3/8"	30.0	50.0	15.0

**NOTAS:**

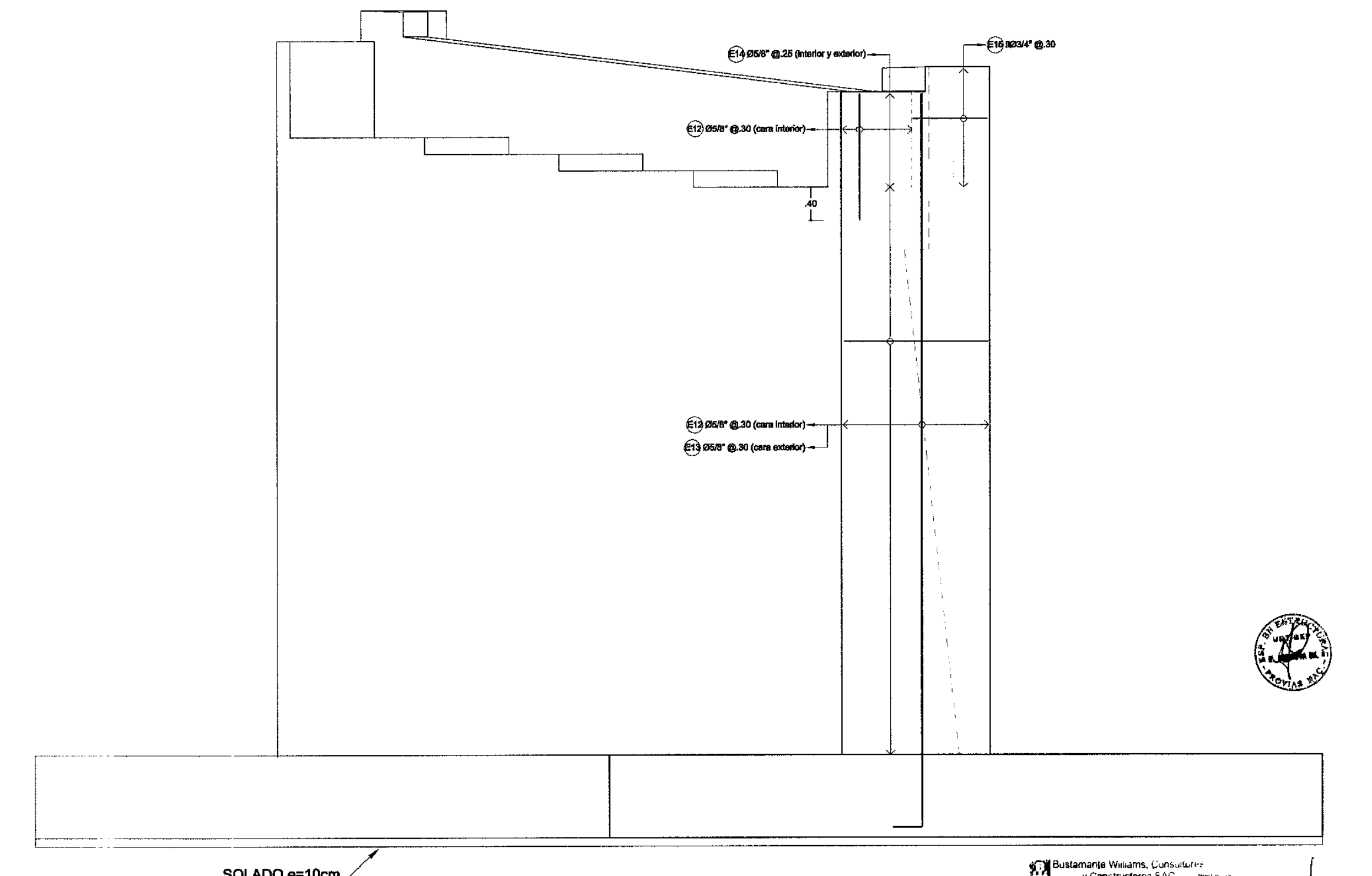
1.- DIMENSIONES EN METROS.

2.- RECUBRIMIENTO PARA ACERO DE REFUERZO:

CARA SUPERIOR = 3.0 cm.  
CARA INFERIOR = 2.5 cm.  
VIGAS = 2.5 cm.



ELEVACION FRONTAL



ELEVACION LATERAL

CONCEDENTE: Ministerio de Transportes y Comunicaciones	Concesionario: Bustamante, Williams Consultores y Constructores S.A.C.	CONSULTOR: Bustamante, Williams Consultores y Constructores S.A.C.	PROYECTISTA: DISEÑO: L. GAMBETTA DIBUJO: U.Q.O. REVISADO: APROBADO:	APROBADO:	Nº	FECHA	REVISIONES	CONSULTOR: Bustamante Williams, Consultores y Constructores S.A.C. Ing. Luis A. Bustamante y Constructores S.A.C. Ing. Jaime Salcedo de Rivero	ESCALA: 1/50
					ESTUDIO DEFINITIVO DE LA CARRETERA CHAMAYA - JAEN - SAN IGNACIO - RIO CANCHIS TRAMO: PERICOS - SAN IGNACIO PUENTE ZURUNDE KM. 30+987.00 ARMADURA DE ESTRIBO DERECHO KM 30+987.00		FECHA: ENERO-2011		CÓDIGO: PT_04_L08