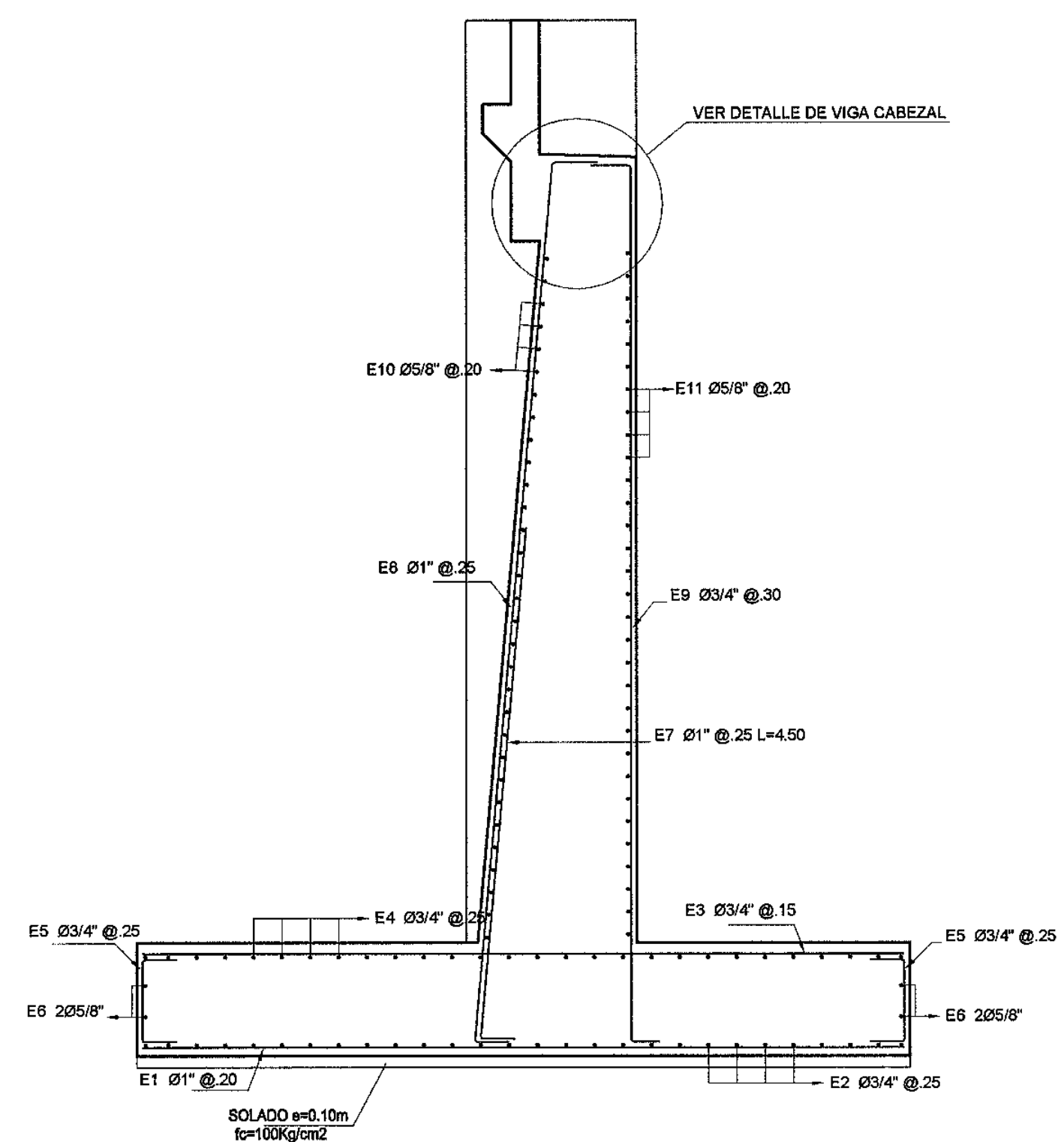
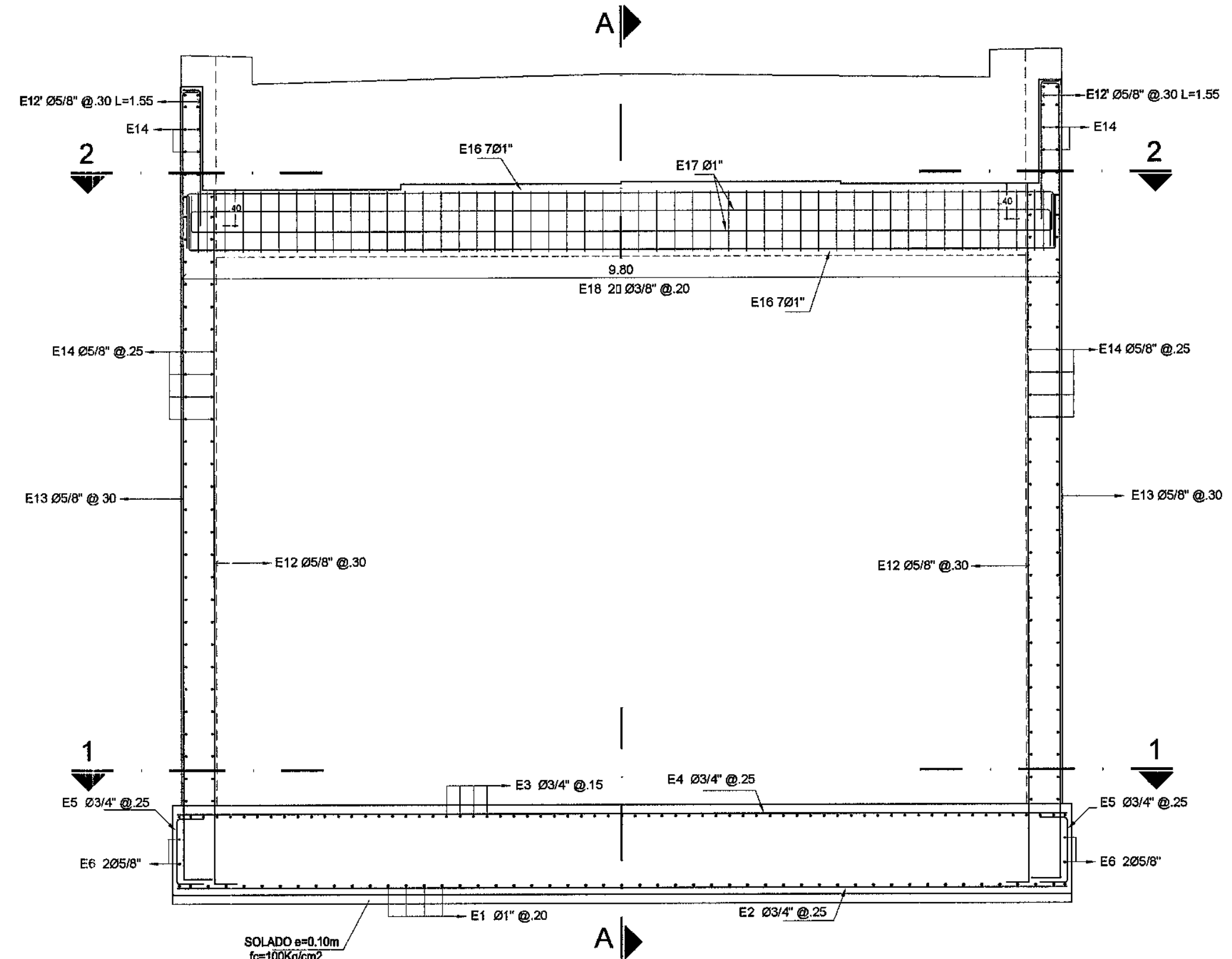


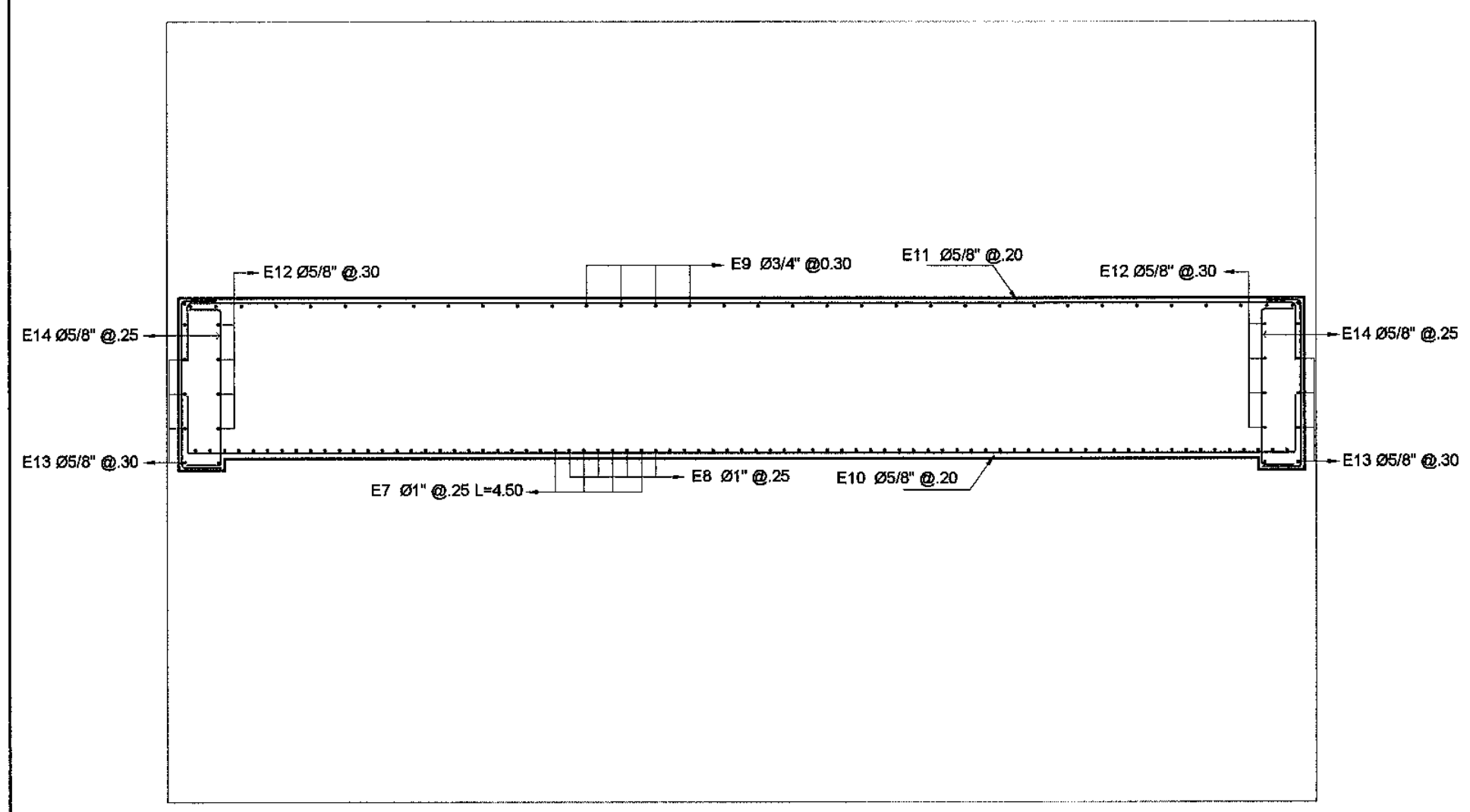
ELEVACION LATERAL  
ESC: 1/50



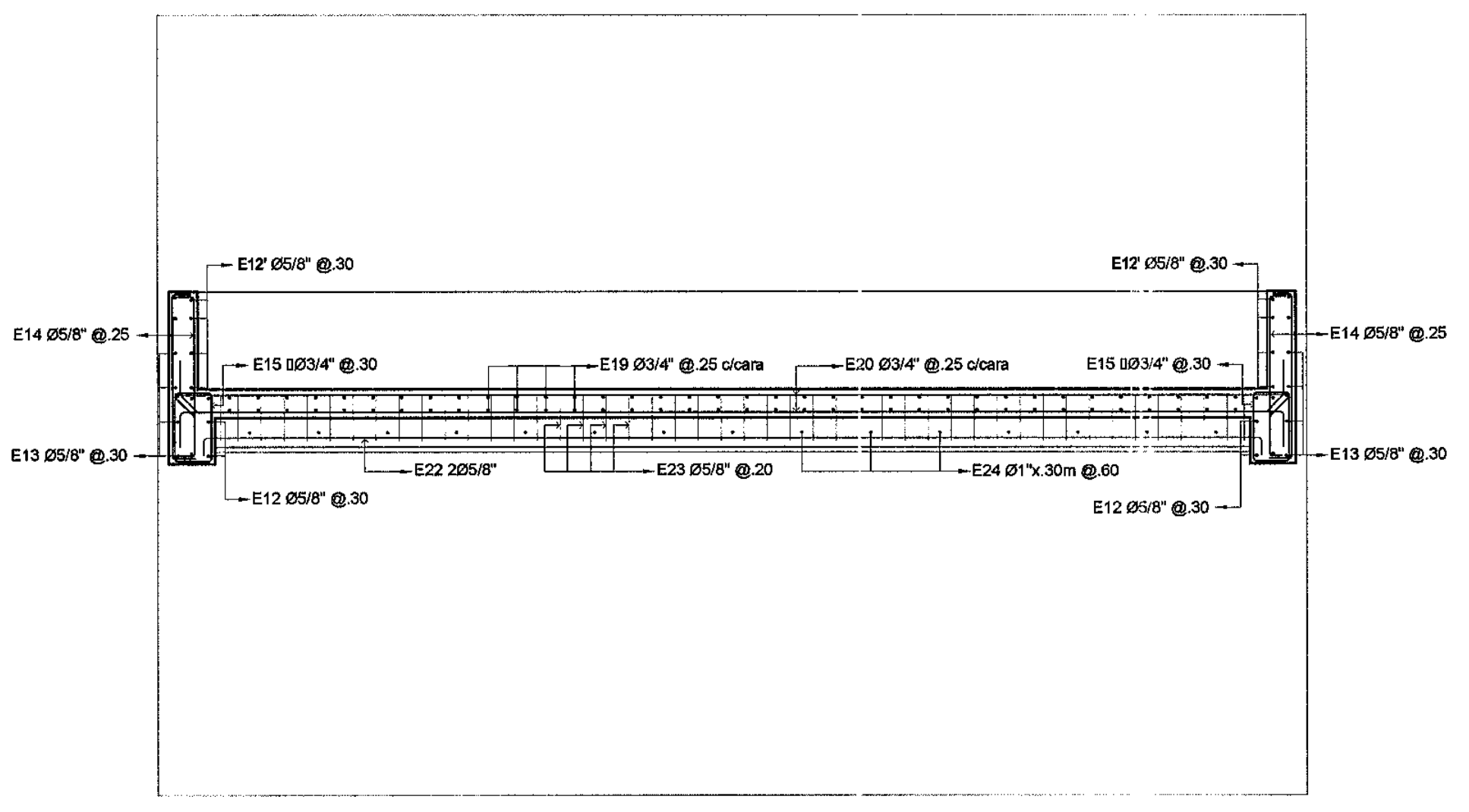
SECCION A-A  
ESC: 1/50



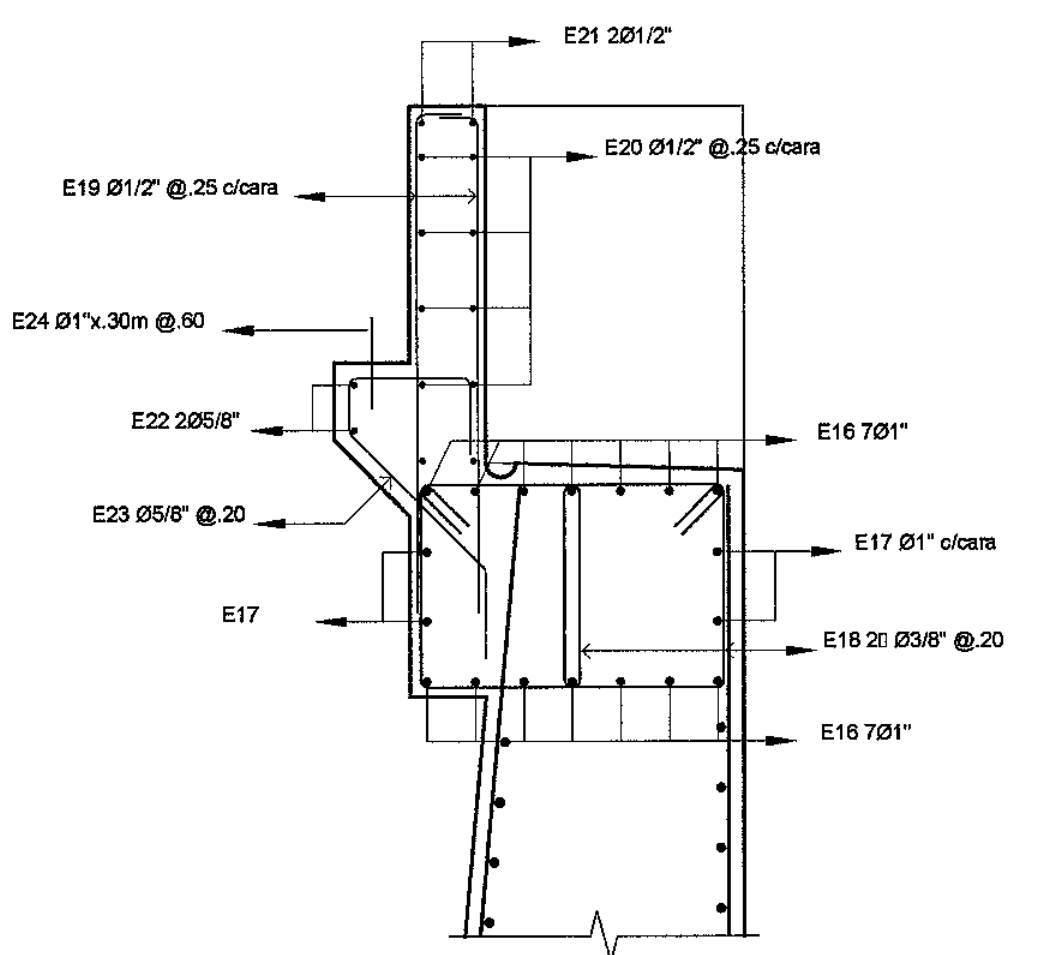
ELEVACION FRONTAL  
ESC: 1/50



CORTE 1-1  
ESC: 1/50



CORTE 2-2  
ESC: 1/50



DETALLE VIGA CABEZAL - PARAPETO  
ESC: 1/25

**ESPECIFICACIONES TÉCNICAS:**

- ACERO DE REFUERZO  $f_y = 4200 \text{ kgf/cm}^2$   
LOSA  $f_c = 280 \text{ kg/cm}^2$ .
- LONGITUD DE ANCLAJE, EMPALMES Y GANCHOS  
Salvo indicación específica en el plano.

Diametro	Anclaje (cm)	Empalme (cm)	Ganchos (cm)
1"	100.0	120.0	40.0
3/4"	75.0	90.0	35.0
5/8"	60.0	80.0	25.0
1/2"	45.0	60.0	20.0
3/8"	30.0	50.0	15.0

**NOTAS:**

- DIMENSIONES EN METROS.
- RECUBRIMIENTO PARA ACERO DE REFUERZO:  
CARA SUPERIOR = 3.0 cm.  
CARA INFERIOR = 2.5 cm.
- PARA DETALLE DE BARANDAS VER PLANO

Bustamante Williams, Consultores y Constructores SAC  
Ing. Luisa Gambetta Aranzans  
Especialista en Estudios de Obras de Arte y Diseño  
CIP Nº 2038

Bustamante Williams, Consultores y Constructores SAC  
Ing. Jaime Saavedra de Rivero  
Especialista en Estudios de Obras de Arte y Diseño  
CIP Nº 2038

CONCEDENTE: Ministerio de Transportes y Comunicaciones	Concesionario: Bustamante, Williams Consultores y Constructores S.A.C.	CONSULTOR: Bustamante, Williams Consultores y Constructores S.A.C.	PROYECTISTA: DISEÑO: L. GAMBETTA DIBUJO: U.Q.O. REVISADO: APROBADO:	APROBADO:	REVISIONES		CONSULTOR:	ESTUDIO DEFINITIVO DE LA CARRETERA CHAMAYA - JAEN - SAN IGNACIO - RIO CANCHIS TRAMO: PERICOS - SAN IGNACIO PUENTE TIMATUCA KM. 34+877.78 ARMADURA DE ESTRIBO IZQUIERDO KM 34+877.78	ESCALA: 1/50
					Nº	FECHA			DESCRIPCIÓN
								CÓDIGO: PT_05_L07	